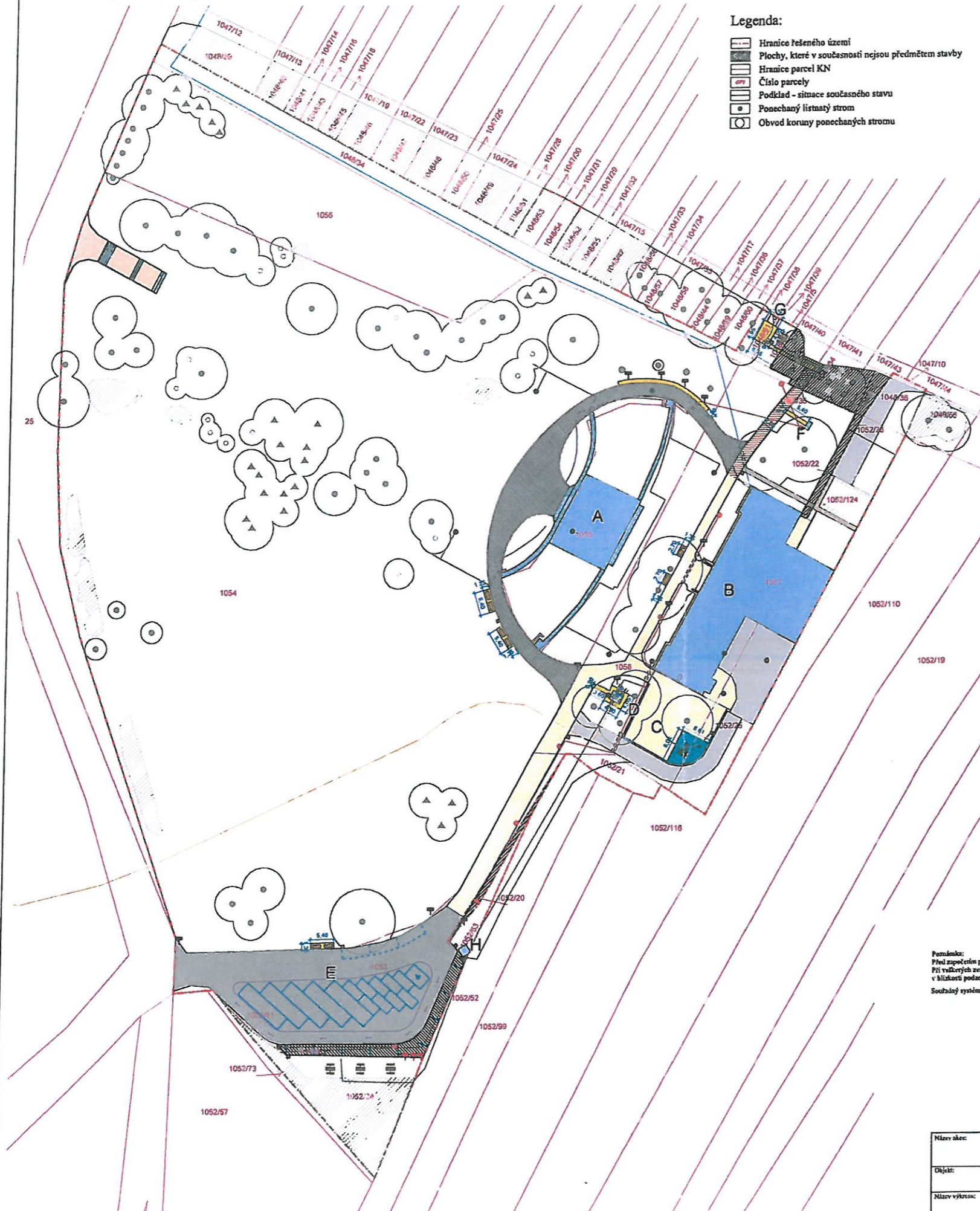


Situace zpevněných ploch a mobiliáře



Legenda:

- Hranice řešeného území
- Plochy, které v současnosti nejsou předmětem stavby
- Hranice parcel KN
- Číslo parcely
- Podklad - situace současného stavu
- Ponechaný listnatý strom
- Obvod koruny ponechaných stromů

- A** Kaple památníku
- B** Budova muzea a kavárny
- C** Terasa kavárny
- D** Replika rakouského děla, vzor 1753
- E** Parkoviště
- F** Pomník pěší brigády generálmajora Jirěčka
- G** Vyhlídkové místo s dalekohledem
- H** Dřevěný domek správce parkoviště

Zpevněné plochy

- Stávající stavby a drobné objekty
- Stávající komunikace a zpevněné plochy - povrch štrkovitý
- Stávající komunikace a zpevněné plochy - povrch z dlažby
- Stávající komunikace a zpevněné plochy - povrch z kačírku
- Stávající komunikace a zpevněné plochy - povrch pískovitý
- Stávající komunikace a zpevněné plochy - povrch asfaltový
- Stávající komunikace a zpevněné plochy - povrch štrkovitý - navrženo doplnění menší frakce kameniva
- Navržená štrková plocha pro parkování
- Navržená komunikace a zpevněné plochy - povrch z dlažby
- Navržená komunikace a zpevněné plochy - povrch ze speciální betonové dlažby
- Navržená dopadová zóna herního prvku - povrch pryžový
- Pevné vymezení štrkových ploch od ploch trávníku - ocelová pásovina
- Vymezení parkovacích míst pro běžné stání
- Vymezení doplňkových parkovacích stání pro příležitostné akce
- Vymezení jízdního pruhu
- Jednosměrný provoz

Mobiliář

- Stávající informační tabule - ponechaná
- Navržená informační tabule
- Stávající stojan na kola - ponechaný
- Navržená lavička
- Navržený stůl s lavicemi
- Navržený odpadkový koš
- Stávající osvětlení - ponechané
- Navržené osvětlení - objekt D.3 Veřejné osvětlení
- Navržené herní prvky

Inženýrské sítě

- Podzemní vedení NN
- Telefonica O2
- Osvětlení stávající
- Osvětlení navržené
- Navržená kabelová chránička

**Poznámka:**  
Před započátím prací je nutno vyředit všechny IS příslušnými správci sítí, včetně připojek přímo na staveništi a provést jejich ochranu. Při všech zemních pracích, zejména vylukových je nutno chránit je takovým způsobem, aby nedošlo k jejich poškození. Při pracích v blízkosti podzemního vedení je nutno provést další výkopy ručně podle požadavků správců inženýrských sítí!  
Současný systém: JTSK Výikový systém: Bpv



|                |                                      |              |               |
|----------------|--------------------------------------|--------------|---------------|
| Název akce:    | Úpravy areálu Prackého kopce         | Datum:       | červenec 2014 |
| Objekt:        | D.2 Zpevněné plochy a mobiliář       | Č. zakázky:  | 1122          |
| Název výkresu: | Situace zpevněných ploch a mobiliáře | Druh dok.:   | DSP           |
|                |                                      | Úroveň dok.: | FINAL         |
|                |                                      | Formát:      | A4            |
|                |                                      | Č. výkresu:  | D.2.1         |
|                |                                      | Č. pos.:     |               |
|                |                                      | Měřítko:     | 1:500         |