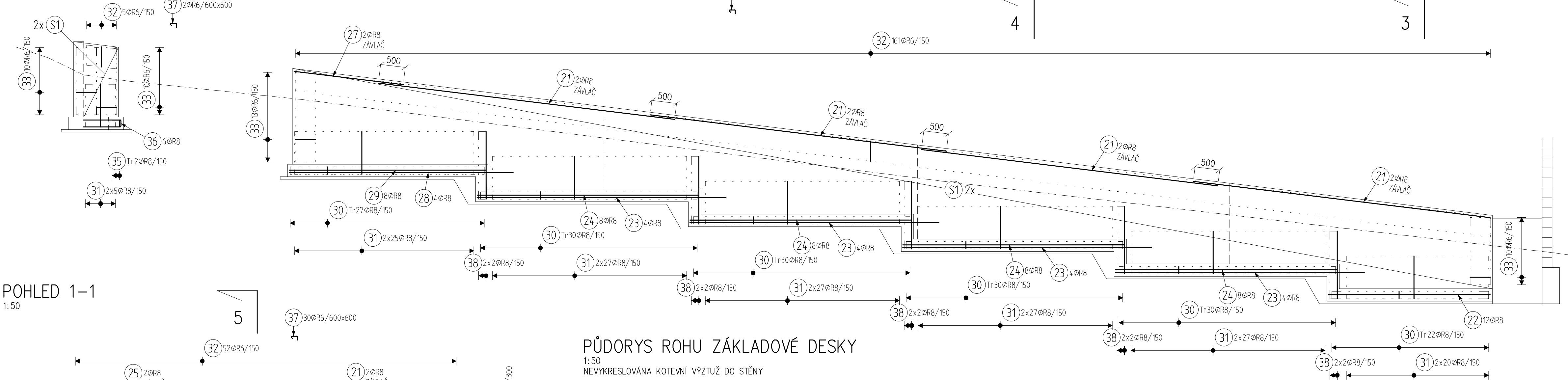
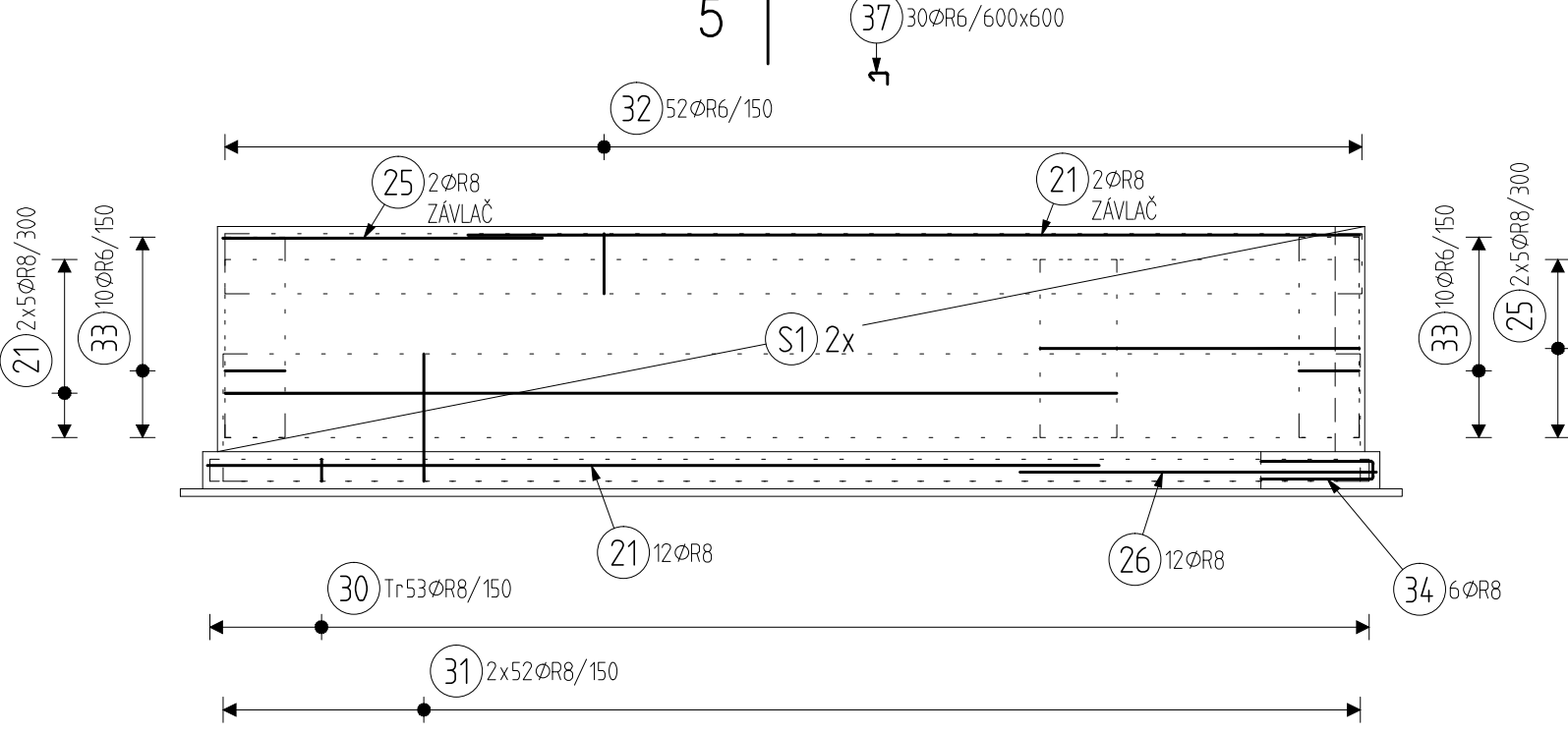


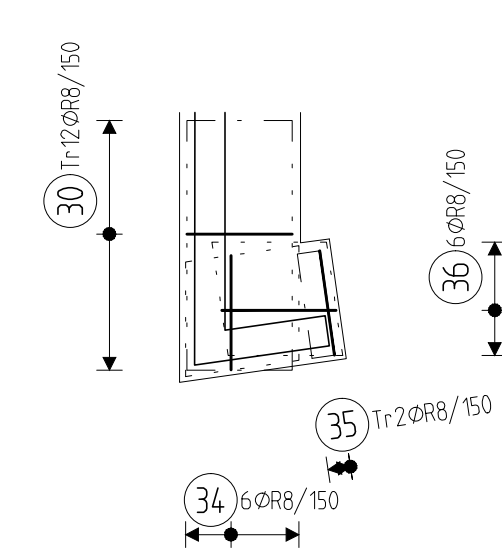
POHLED 2-2
1:50



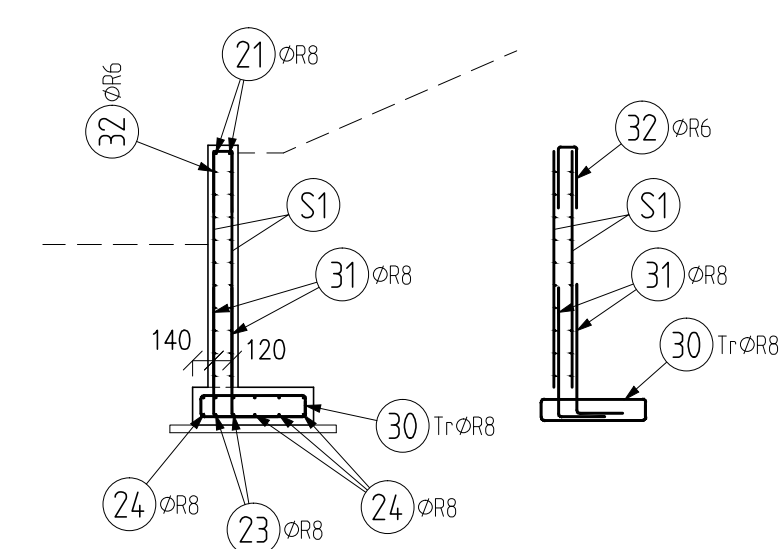
POHLED 1-1
1:50



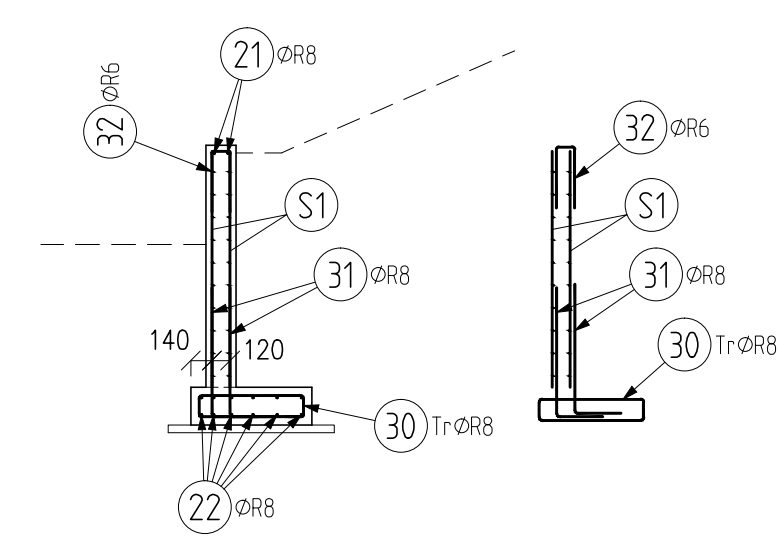
PŮDORYS ROHU ZÁKLADOVÉ DESKY
1:50
NEVYKRESLOVÁNA KOTEVNÍ VÝZTUŽ DO STĚNY



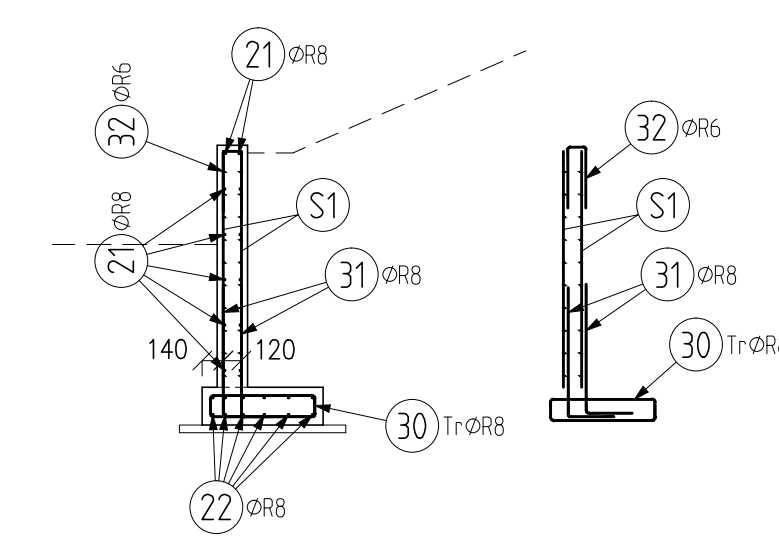
ŘEZ 4-4
1:50



ŘEZ 3-3
1:50



ŘEZ 5-5
1:50



VÝKAZ VÝZTUŽE

Pol	Profil	Délka [mm]	ks	R	
				6	8
21	R	8	6000	32	192.0
22	R	8	3250	12	39.0
23	R	8	5000	16	80.0
24	R	8	4450	32	142.4
25	R	8	2150	12	25.8
26	R	8	2400	12	28.8
27	R	8	2200	2	4.4
28	R	8	4500	4	18.0
29	R	8	3950	8	31.6
30	R	8	1830	222	406.3
31	R	8	1150	420	483.0
32	R	6	910	218	198.4
33	R	6	890	63	56.1
34	R	8	1610	6	9.7
35	R	8	1790	2	3.6
36	R	8	1630	6	9.8
37	R	6	240	143	34.3
38	R	8	1650	20	33.0
CELKOVÁ DÉLKA			[m]	288.8	1507.3
HMOTNOST			[kg]	64.1	594.7
CELKOVÁ HMOTNOST			[kg]	658.8	

VÝKAZ SÍTÍ

S1 KARI Ø8/150-Ø8/150
MIN. STYKOVACÍ DÉLKA 400mm
NA VÝŠKU STĚNY VŽDY POUZE JEDNA SÍŤ, STYKOVAT JEN PO DÉLCI
POČET SÍTÍ ROZMĚRŮ 2,0x3,0m 28ks 907kg

POZNÁMKY

- DISTANČNÍKY VE STĚNÁCH Z VLÁKNOBETONU

BETON VIZ VÝKRES TVARU

NAVŘENO DLE ČSN EN 1992-1
KRYTÍ 35 mm - STĚNA
KRYTÍ 50 mm - ZÁKLADOVÁ DESKA

OCEL B 500B

UVÁDĚNÉ DÉLKY JSOU VZTAŽENY K VNĚJŠÍMU LÍCI PRUTU.
POLOMĚRY OBLOUKŮ JSOU POLOMĚRY OHÝBACÍCH TRNŮ,
NEZNAČENÉ POLOMĚRY JSOU 1/2 Dr,min (TAB. 20).
NEZNAČENÉ OHLY JSOU 45°, 90° resp 180°.
CELKOVÉ DÉLKY VLOŽEK JSOU STŘÍŽNÉ DÉLKY.

