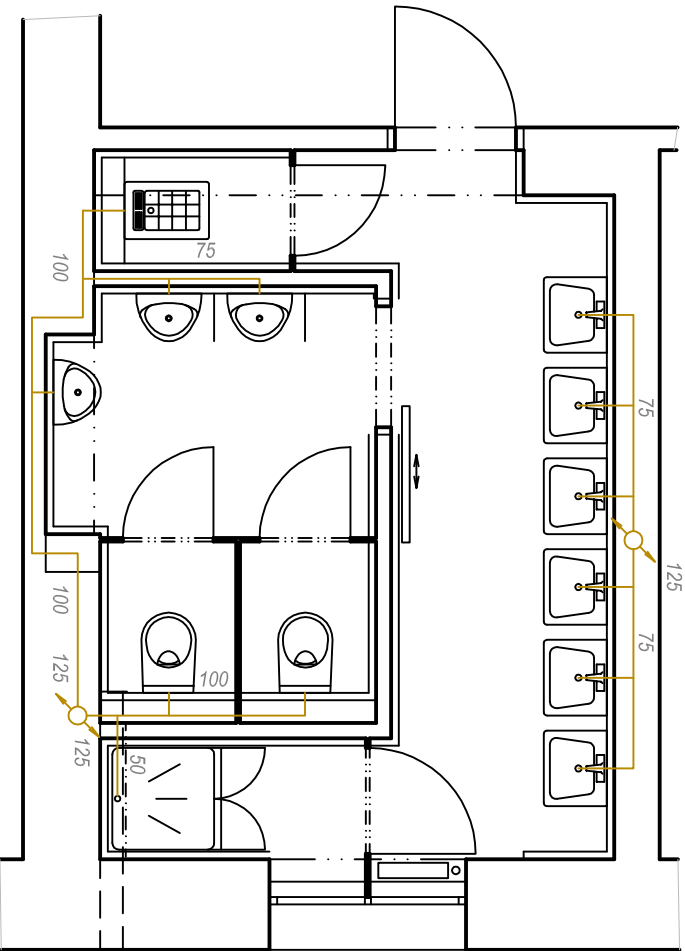
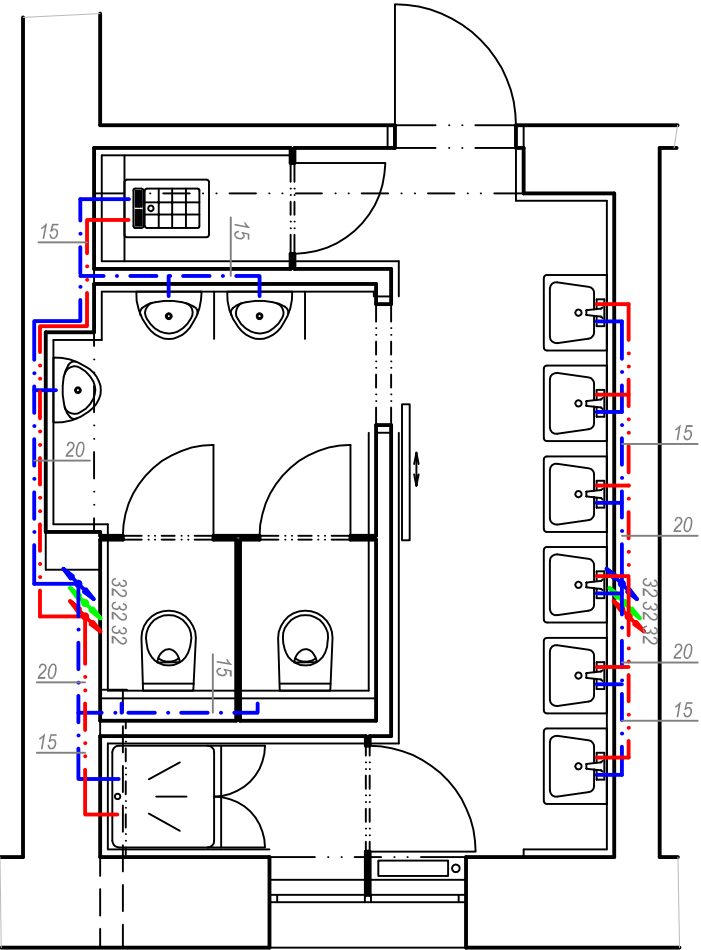


Kanalizace:



Voda:



ZTI:

- ODSTRANĚNÍ STÁVAJÍCÍCH VODOROVNÝCH I SVISLÝCH ROZVODŮ
- INSTALACE NOVÝCH ROZVODŮ V PŮVODNÍCH TRASÁCH (KANALIZACE ZA WC V INST. PŘEDSTĚNĚ)

- STUDENÁ VODA
- TEPLÁ VODA
- CIRKULACE

ZODP. PROJEKTANT: Ing. Radek Vala		Ing. Radek Vala	
INVESTOR: SPŠ a VOŠ Brno, Sokolská 366/1		Řiřova 9, Brno tel. 604 237 513	
AKCE:		DATUM	11/2017
SPŠ a VOŠ Brno -		STUPĚŇ	SP
Rekonstrukce sociálních zařízení - havárie		FORMÁT	2A4
Budova dílen - WC hoši 1. a 2.NP - ZTI		Měřítko	Č. výkresu
		1:50	15