

Most 431-006

Most přes náhon v Bučovicích

HLAVNÍ PROHLÍDKA

Objekt: Most ev.č. 431-006 (Most přes náhon v Bučovicích)

Okres: Vyškov

Prohlídku provedl: Rybák Vít, Ing.

číslo oprávnění 067/2001

Nezadáno

Datum provedení prohlídky: 9.10.2016

Poznámka:

Návodní strana vlevo.

Počasí v době provádění prohlídky:

Deštivo.

Způsob zpřístupnění:

Most je součástí zakrytého náhonu, který se dnes nevyužívá.

Teplota vzduchu: 15.0°C

Teplota NK: 0.0°C

A. ZÁKLADNÍ ÚDAJE

Číslo komunikace: 431

Staničení km: 17.824km

Ev.č.mostu: 431-006

Název objektu: **Most přes náhon v Bučovicích**

Staničení ve směru: Bučovice - Ždánice

B. POPIS ČÁSTÍ MOSTU

[1.1] 1.1 Základy mostních podpěr a křídel Základy mostní konstrukce jsou plošné.

[1.2] 1.2 Mostní podpěry, křídla a čelní zdi Opěry jsou prakticky nepřístupné kvůli hromadám bahna. Opěry jsou vyzděny z kamene a z cihel, dodatečně natorkretovány.

2. Nosná konstrukce

[2.1] 2 Nosná konstrukce Nosná konstrukce je vynesena ocelovými profily I a betonovou deskou nad nimi - pod vozovkou silnice II/431. Vpravo pod chodníkem je prostor mostu zakryt trámovým monolitickým stropem. Celá nosná konstrukce je přesypaná.

[3.1] 3.7 Ostatní části mostního svršku Vozovka na mostě je nová, bez závad.

4. Vybavení mostu

[4.1] 4 Vybavení mostu Most je označen evidenčním číslem a značkami B13 12 tun a E5 21 tun.

[4.2] 4.6 Území pod mostem a přístupové cesty Přístup je špatný a bude hůř, poněvadž mostní prostor se zanáší donášeným bahnem.

[4.3] 4.7 Cizí zařízení na mostě Mostní otvor je využit pro vedení různých chrániček - vcelku nepřehledná situace.

5. Další část mostu

[5.1] 5 Další část mostu V době těsně před prohlídkou byl most podepřen od fy Swietelsky

stejně jako most 431-009 kvůli objíždce na silnici I/54. Provizorní podpěry byly již odstraněny.

C. STAV A ZÁVADY ČÁSTÍ MOSTU

1. Spodní stavba

- | | | | |
|-------|-----|------------------------------------|---|
| [1.1] | 1 | Spodní stavba | Založení zřejmě bez závad. |
| [1.2] | 1.2 | Mostní podpěry, křídla a čelní zdi | Mostní opěry jsou obtížně kontrolovatelní kvůli bahně i kvůli torkretu. Kromě opěry 2 vlevo se zdají být pod vozovkou celistvé. |

2. Nosná konstrukce

- | | | | |
|-------|---|------------------|---|
| [2.1] | 2 | Nosná konstrukce | Nosná konstrukce má totálně zdegradovaný beton, zlomenou PZD desku, korodující výztuž i korodující profily I. V prostoru, který nevětrá, kondenzuje voda. Únosnost nelze zaručit, a proto prohlídka směřuje k hodnocení jako k havarijnímu stavu. |
|-------|---|------------------|---|

3. Mostní svršek

- | | | | |
|-------|-----|--------------------------|--|
| [3.1] | 3 | Mostní svršek | Vozovka bez závad. |
| [3.2] | 3.5 | Izolační systém mostovky | Izolace je v neznámém stavu, ale voda na konstrukci působí při kondenzaci. |

4. Vybavení mostu

- | | | | |
|-------|-----|-------------------------------------|---|
| [4.1] | 4.6 | Území pod mostem a přístupové cesty | V případě tohoto mostu hrozí rychlé zanesení bahnem, stačí jedna povodeň. I tento pohled směřuje k vyhlášení havarijního stavu. |
|-------|-----|-------------------------------------|---|

5. Další část mostu

- | | | | |
|-------|---|------------------|---|
| [5.1] | 5 | Další část mostu | Níže popsané závady představují havarijní stav. |
|-------|---|------------------|---|

D. HODNOCENÍ PÉČE O MOST, VÝKONU BĚŽNÝCH PROHLÍDEK, KVALITY ÚDRŽBOVÝCH PRACÍ A PROVÁDĚNÝCH OPRAV, ZÁVADY MOSTNÍ EVIDENCE

Nedostačující údržba.

E. OPATŘENÍ NA ZKVALITNĚNÍ SPRÁVY MOSTU, NÁVRH NA ODSTRANĚNÍ ZJIŠTĚNÝCH ZÁVAD

3. odstranění nutno do 1 roku

- | | | | |
|-----|---|------------------|---|
| [1] | 5 | Další část mostu | Most zrušit v roce 2017. Zrušení je nutné i z ekonomického pohledu, protože provozování mostu není levné. |
|-----|---|------------------|---|

F. ZÁZNAM O PROJEDNÁNÍ OPATŘENÍ SE SPRÁVCEM MOSTU, STANOVENÍ DRUHU ÚDRŽBY A OPRAV, STANOVENÍ ZPŮSOBU A TERMÍNU ODSTRANĚNÍ ZÁVAD, PŘÍPADNÉ NAŘÍZENÍ ZATĚŽOVACÍ ZKOUŠKY, STANOVENÍ PŘEDBĚŽNÉ CENY PRACÍ

Datum projednání: 14.11.2016

Číslo jednací:

Poznámka:

Most byl projednán s mostmistrem SÚS JmK, oblasti Vyškov, p. Zdeňkem Daňkem.

G. ROZHODNUTÍ O ZMĚNĚ ZATÍŽITELNOSTI A KLASIFIKAČNÍHO STUPNĚ STAVU NOSNÉ KONSTRUKCE A SPODNÍ STAVBY MOSTU

Stavební stav

Zatížitelnost

Spodní stavba

Způsob zjištění zatížitelnosti:

Stavební stav:

N (Způsob stanovení zatížitelnosti neznámý)

V - Špatný (koefic. $a=0.6$)

$V_n = 12.0t$

Nosná konstrukce

$V_r = 21t$

Stavební stav:

$V_e = 210t$

VII - Havarijný (koefic. $a=0.2$)

Max.nápravový tlak = 9.0t

Použitelnost: I - Použitelné

Poznámka ke stavu a použitelnosti

Poznámka k zatížitelnosti

Stav se rychle zhoršuje a hrozí zaplnění prostoru pod mostem naplaveným bahnem při povodni.

Zatížitelnosti převzaty z evidence mostu.

Stanovený termín další hlavní prohlídky: 2017

V souladu s článkem 5.3.1 ČSN 73 6221 - Prohlídky mostů pozemních komunikací, případně první hlavní prohlídku po provedení rekonstrukce mostu.

J. OBRAZOVÉ PŘÍLOHY



Vstup do mostního otvoru je možný jen revizní šachtou od silnice II/431 vpravo za chodníkem.



Vstup do otvoru.



Odtok z otvoru potrubím (povodní strana vpravo).



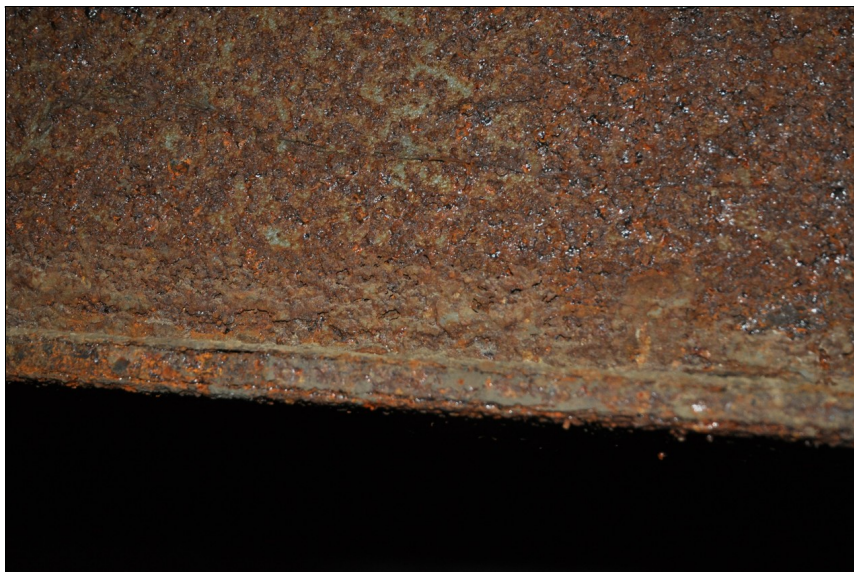
Ocelové profily s betonovou deskou nad nimi.



Prostor pod mostem je plný bahna, které je obtížné zlikvidovat.



Pohled na návodní stranu vlevo - přítok do otvoru.



Koroze nosníků.



Koroze nosníků pásnic.



Celý prostor byl nastříkán jemným cementovým torkretem.



Rozpadající se beton desky v místě pod vozovkou sil. II/431.



Rozpadající se beton desky v místě pod vozovkou sil. II/431.



Výztuž je zcela zkorodovaná.



Obnažená výztuž u opěry 2. Beton je zdegradovaný. Rozpadající se beton desky v místě pod vozovkou sil. II/431.



Detail z předchozí fotky.



Opěra 1 vlevo těsně u přítoku.



Opěra 2 vlevo těsně u přítoku. Je ukončena jakýmsi slepencem pro dozvěnění díry.



Betonový strop v blízkosti vstupní šachty.



Potečený přesypaný strop pod chodníkem.



Zlomená deska PZD v blízkosti vstupní šachty.



Kombinace stropních konstrukcí je nepřehledná, ale je jasné, že betonové žebro má promáčenou trhlinu.



Izolace vedení, které se už asi nepoužívá.