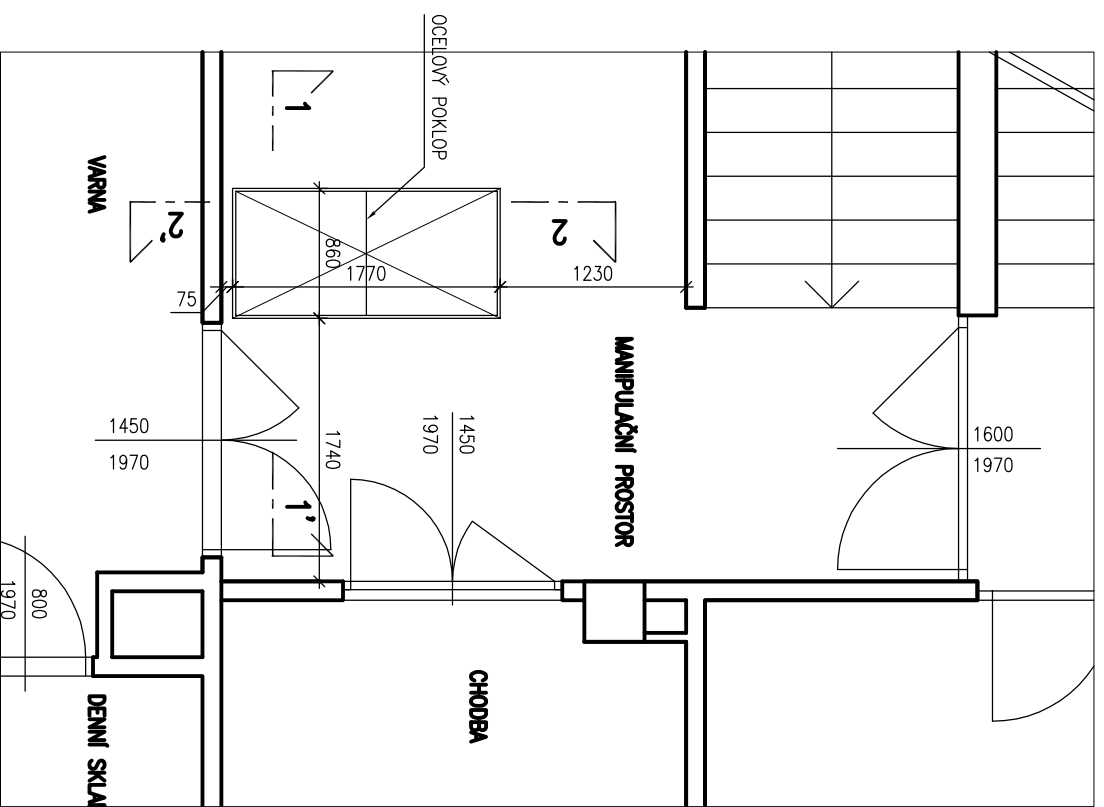


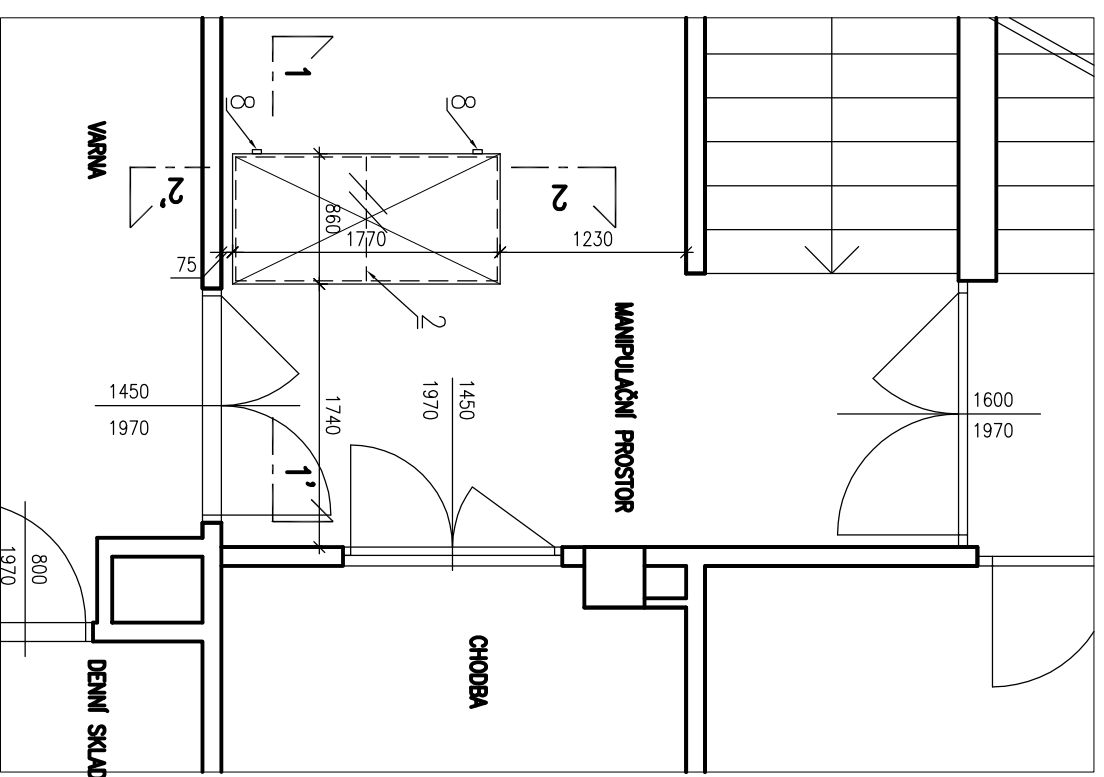
STÁVAJÍCÍ STAV

M 1:50



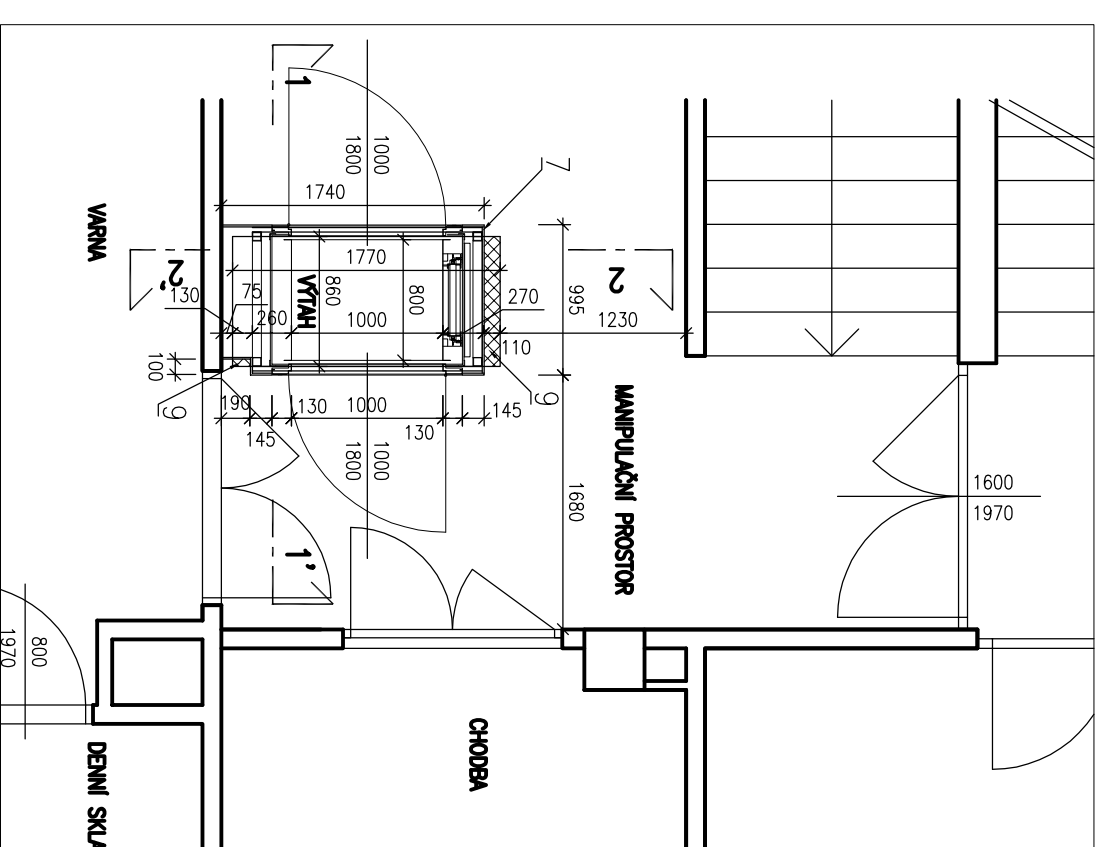
BOURACÍ PRÁCE

M 1:50



NOVÝ STAV

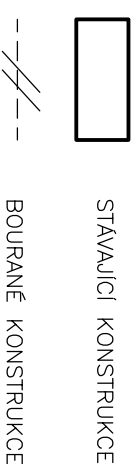
M 1:50



ROZSAH BOURACÍCH PRACÍ:

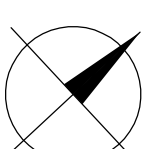
- 2) KOMPLETNÍ DEMONTÁŽ STÁVAJÍCÍ VÝTAHOVÉ TECHNOLOGIE A VYBOURÁNÍ OCELOVÉHO POKLOPU VČ. OCELOVÉHO RAMU

LEGENDA MATERIÁLŮ:

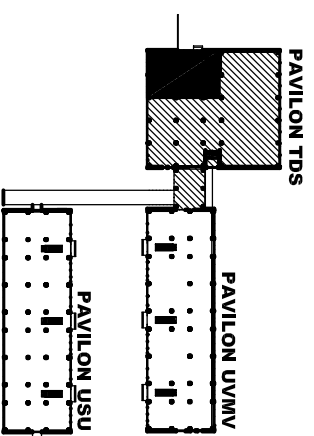


ROZSAH NOVÉ NAVRHOVANÝCH PRACÍ:

- 7) MONTÁŽ NOVÉ VÝTAHOVÉ TECHNOLOGIE, OSAZENÍ OCELOVÉ KONSTRUKCE VÝTAHOVÉ ŠACHTY VČ. PORTALŮ S DVERMI. VÝTAHOVÁ ŠACHTA BUDE OPLAŠTĚNA SADRŮVLAKNITÝMI DESKAMI TL. 12,5 MM, KOTVENÉ DO SYSTÉMOVÝCH KOVOVÝCH PROFILŮ
- 8) Z DŮVODU MONTÁŽE NOSNÉ OCELOVÉ KONSTRUKCE VÝTAHOVÉ ŠACHTY BUDE NUTNÉ PROVÉST DRAŽKY (30MM NA HLoubKU, 60 MM NA ŠÍŘKU) V ZADNÍ STĚNĚ VÝTAHOVÉ ŠACHTY
- 9) V MÍSTĚ MEZERÝ MEZI NOVOU VÝTAHOVOU ŠACHTOU A PŮVODNÍM OTVOREM BUDE PROVEDENO DOPLNĚNÍ STROPNÍ KONSTRUKCE TVOŘENÉ OCELOVÝM VALCOVANÝM NOSNÍKEM, TENTO PROSTOR BUDE ZABETONOVÁN. BETON MAX.TL.70MM + SÍŤ PROFIL 6/6, OKA 100/100MM. HORNÍ POCHŮŽÍ STRANA JE NAVRŽENA Z PROTISKUZNÉ DLAŽBY.



TĚLOVÝCHOVNÝ A STRAVOVACÍ PAVILON TDS
±0,000 = 1.NP (VSTUPNÍ HALA)



PROJEKTANT	ING. JAN KOZLIK	<i>[Signature]</i>	 STAVOPROJEKTA DODÁVKA A PROJEKCE STAVEB Kounická 67, 602 00 Brno
VYPRACOVAL	PETR BARTOŠ	<i>[Signature]</i>	
INVESTOR	Taneční konzervatoř Brno, příspěvková organizace		
OPRAVA NÁKLADNÍHO VÝTAHU			
NEJEDLÉHO 3			
BRNO - LESNÁ			
PŮDORYS 1.NP - STÁVAJÍCÍ STAV, BOURACÍ PRÁCE, NOVÝ STAV			
	DATUM	12/2017	
	STUPĚŇ	DSP	
	ZAK. ČÍSLO	Z-2-832-1	
	MĚŘÍTKO	1:50	ČÍSLO VÝKRESU 05