

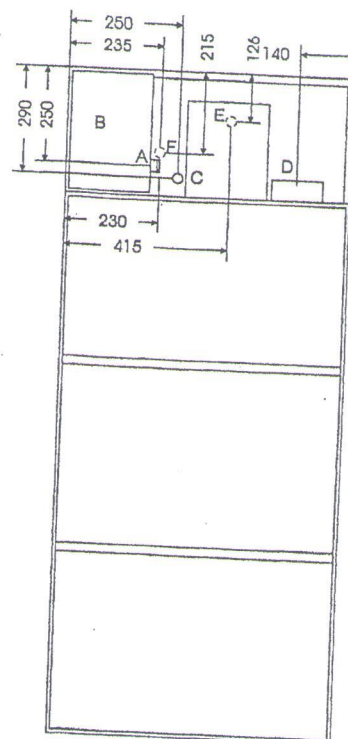
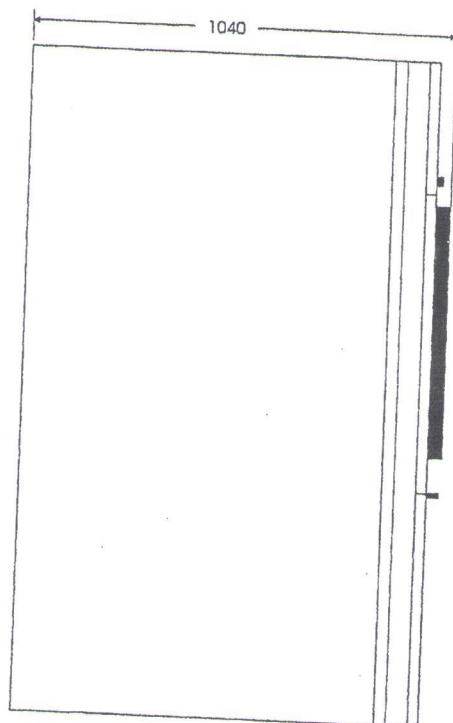
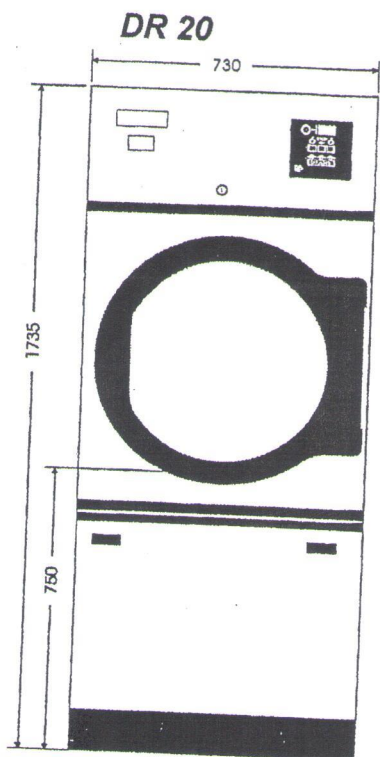
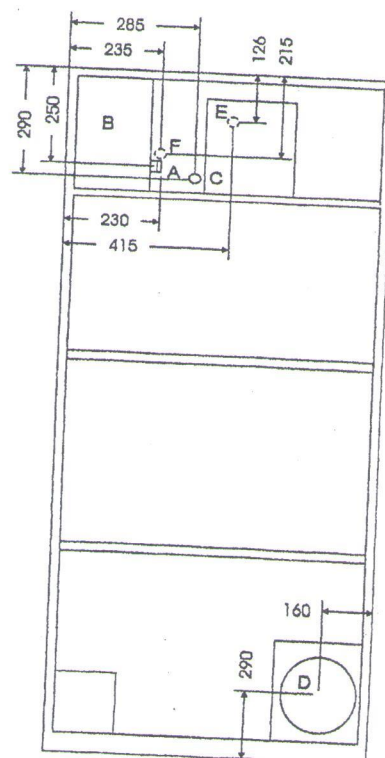
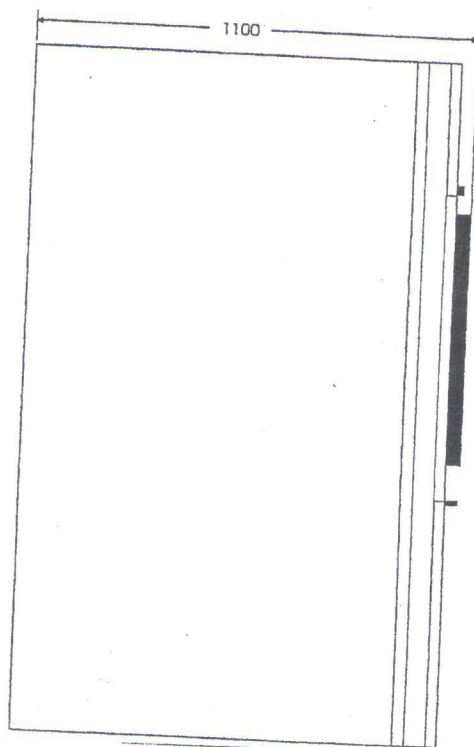
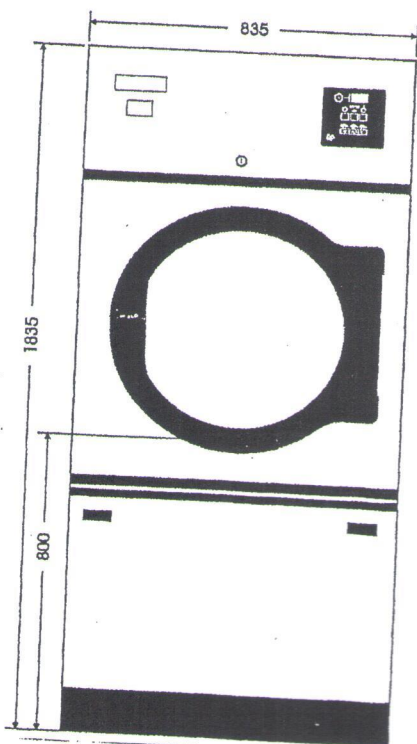
# Technická data a rozměry

# 2

## Technická data

		DR 20	DR 30
Kapacita	Suché prádlo	9 kg	13,6 kg
	Buben		
	Průměr	685 mm	762 mm
	Hloubka	610 mm	740 mm
	Objem	225 dm <sup>3</sup>	337 dm <sup>3</sup>
Kapotáž	Výška	1735 mm	1835 mm
	Šířka	730 mm	835 mm
	Hloubka	1040 mm	1100 mm
Parametry dveří	Průměr	575 mm	575 mm
	Vkládací výška	750 mm	800 mm
Teplota	Minimální	25° C	
	Maximální	90° C	
Motor	Bez reverzace: buben+ventilátor	250 W	370 W
	S reverzací : buben	370 W	370 W
	: ventilátor	250 W	250 W
Výfuk	Průtočné množství	750 m <sup>3</sup> /h	1020 m <sup>3</sup> /h
	Průměr	145...150 mm	195...200 mm
Elektro přípoje	Elektrické topení 3x 220/240V 50Hz	38/41 A	55/60 A
	3x 380/415V 50Hz	24/26 A	34/37 A
	Pára, plyn topení 1x 220/240V 50Hz	5/5 A	5/5 A
Dodávka energií	Elektrické topení	15 kW	22,5 kW
	Plynové topení	62500BTU/15750kcal	110000BTU/27720kcal
Parní připojení	Parní přípojka -vstup	1"	
	Parní přípojka - kondenz	1/2"	
Plynové připojení	Plynová přípojka	1/2"	
	Tlak plynu	17 - 25 mbar	
Rozměry zabaleného sušiče (V x Š x H)		1900x800x1090 mm	2000x900x1150 mm
Váha	Čistá	190 kg	220 kg
	S obalem	210 kg	240 kg

## Rozměry

**DR 30**

- A: Vstup elektrického připojení    C: Vstup plynového připojení    E: Parní připojení  
 B: Krabice elektrického připojení    D: Výfuk    F: Připojení kondenzu