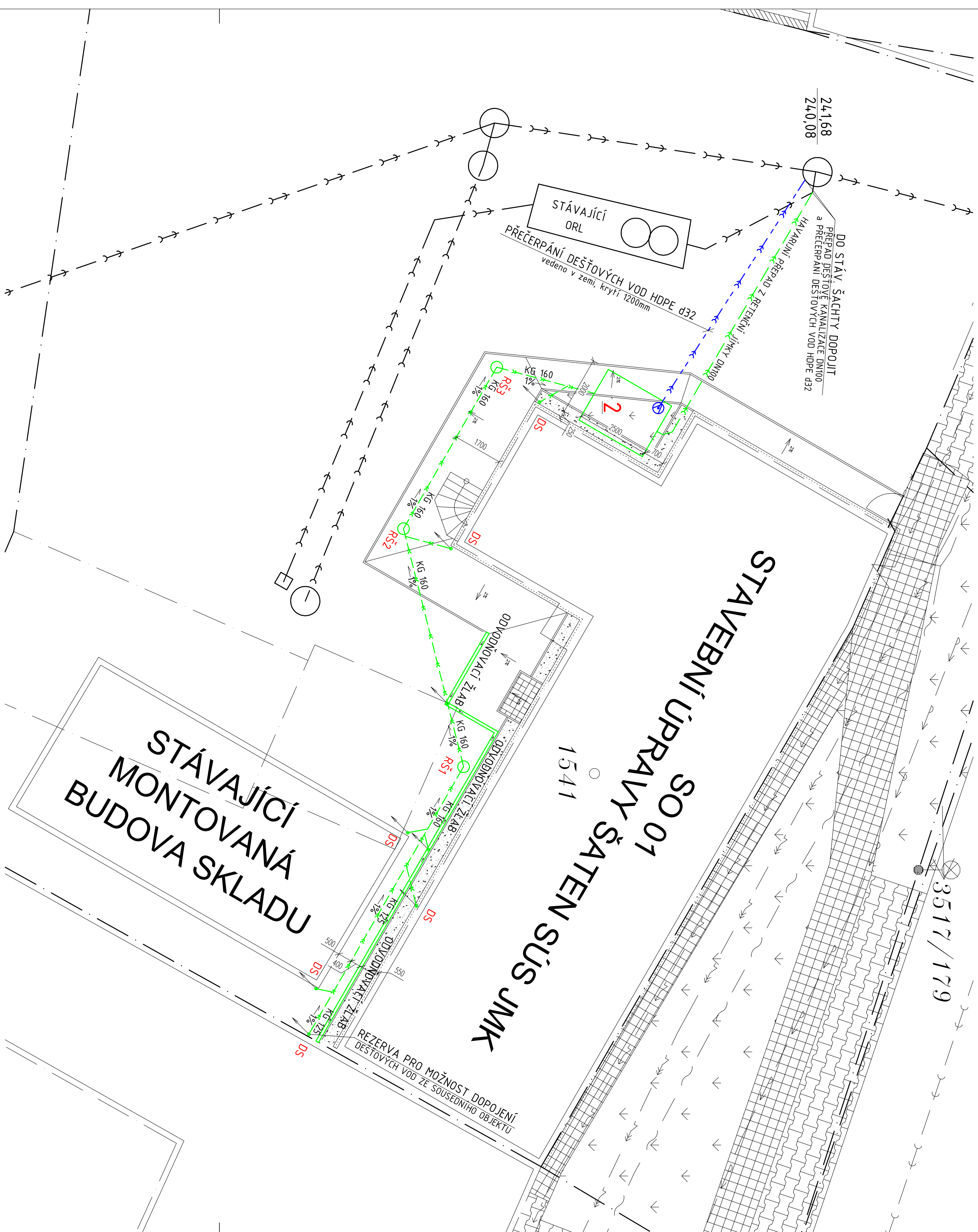
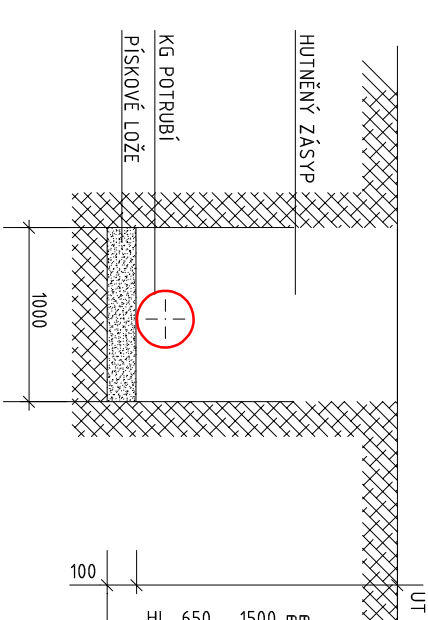


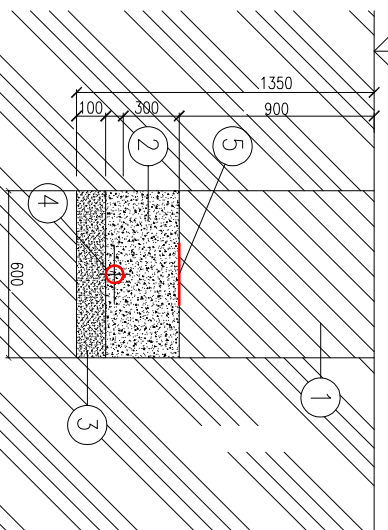
SITUACE M1:100



PŘÍČNÝ ŘEZ VÝKOPEM KANALIZACE



PŘÍČNÝ ŘEZ KANALIZACE TLAKOVÉ HDPE



- ① ZÁSYP RÝHY PŮVODNÍ VYTĚŽENOU ZEMLINOU
- ② TRÍDENÝ HLINĚNÝ OBSPY-PÍSEK ZENŮ MAX.20mm DO VÝŠE 300mm NAD VŘETLOU POTRUBÍ
- ③ LOŽE - PÍSKOVÝ PODSPY
- ④ POTRUBÍ HOPE G32x3,0 S IDENTIFIKAČNÍM VODIČEM
- ⑤ VÝSTRAŽNÁ PÁSKA PVC UMÍSTĚNÁ 300mm NAD POTRUBÍM

POZNÁMKA:
NAPLOJENÍ NA STÁVAJÍCÍ ROZVODY KANALIZACE V OBJEKTU BUDE PROVĚŘENO PŘÍ REALIZACI, NAPLOJENÍ NA STÁVAJÍCÍ ROZVODY VODY A KANALIZACE V OBJEKTU BUDE PROVĚŘENO PŘÍ REALIZACI. VÝŠKA A DIMENZE DOPLOJENÍ NA STÁVAJÍCÍ ROZVODY BUDOU PROVĚŘENY PŘED REALIZACÍ

LEGENDA ZAŘÍZENÍ

REVIZNÍ PLASTOVÁ KANALIZAČNÍ ŠACHTA DN400
dno-RVD-P DN160; šachta-RVTEL B125
LEHKÝ POKLOP


- 2** BETONOVÁ REČENÍPÍ NADŘEŽ DOŠKÝ 250x200x100mm O OBĚHUVI 4,0m², VSTUPNÍ KÓRUS, S LITONOU POKRYV D600, BLUDE SOLUŽKÝ K REČENÍ DĚSTOVÝCH VOD A JEJICH PŘEPÁNÍ DO KANALIZAČNÍHO POKRYVU D600 S MAX. PŘÍTOKEM 60 L/S. NADŘEŽ BLUDE V NEVĚSTIVÉM MÍSTĚ VYBAVENÍ HAVARIJNÍM PŘEPÁČENÍ DN100 STÁVAJÍCÍ A OBNOVOVÁNÍ DĚSTOVÝCH SVODŮ VODŮ NADĚHOU NA DĚSTOVOU KANALIZAČNÍ BUDOVU OSÁZENÝ LAPAČEČ DĚSTOVÝCH SPÁLEVNIN DN125

LEGENDA STÁVAJÍCICH SÍTÍ NEDOTČENÝCH STAVBOU

- | | |
|--|---|
| Stávkajci: podzemni vedeni NN | — |
| Stávkajci: podzemni vedeni VN | — |
| Stávkajci: podzemni sčelbovarci vedeni, metalické, optické | — |
| Stávkajci: vodovod | — |
| Stávkajci: STL plynovod | — |
| Stávkajci: splašková kanalizace | — |
| Stávkajci: dešťová kanalizace | — |

LEGENDA POTRUBI

- STÁVAJÍCÍ AREÁLOVÁ KANALIZACE
NOVÁ AREÁLOVÁ DEŠŤOVÁ KANALIZACE - KČP
PŘEČERPÁNÍ DEŠŤOVÝCH VOD - HDPE Ø32

Ing. Jaro unáročný Na Hrobochách 313/9 04611, 0005714 Tel.: +420 736909085 Email: jaro@projeckat.cz www.projeckat.cz		FORMÁT: A4 DÁTUM: 10/2017	MAKROČÍSLO: 1300 ZNAČKA ČÍSLO: 0040/2017	01.4.3. Zdrovnice technické instalace o VZT ZNI – SITUACE	01.4.3. – 01
---	---	------------------------------------	---	--	--------------