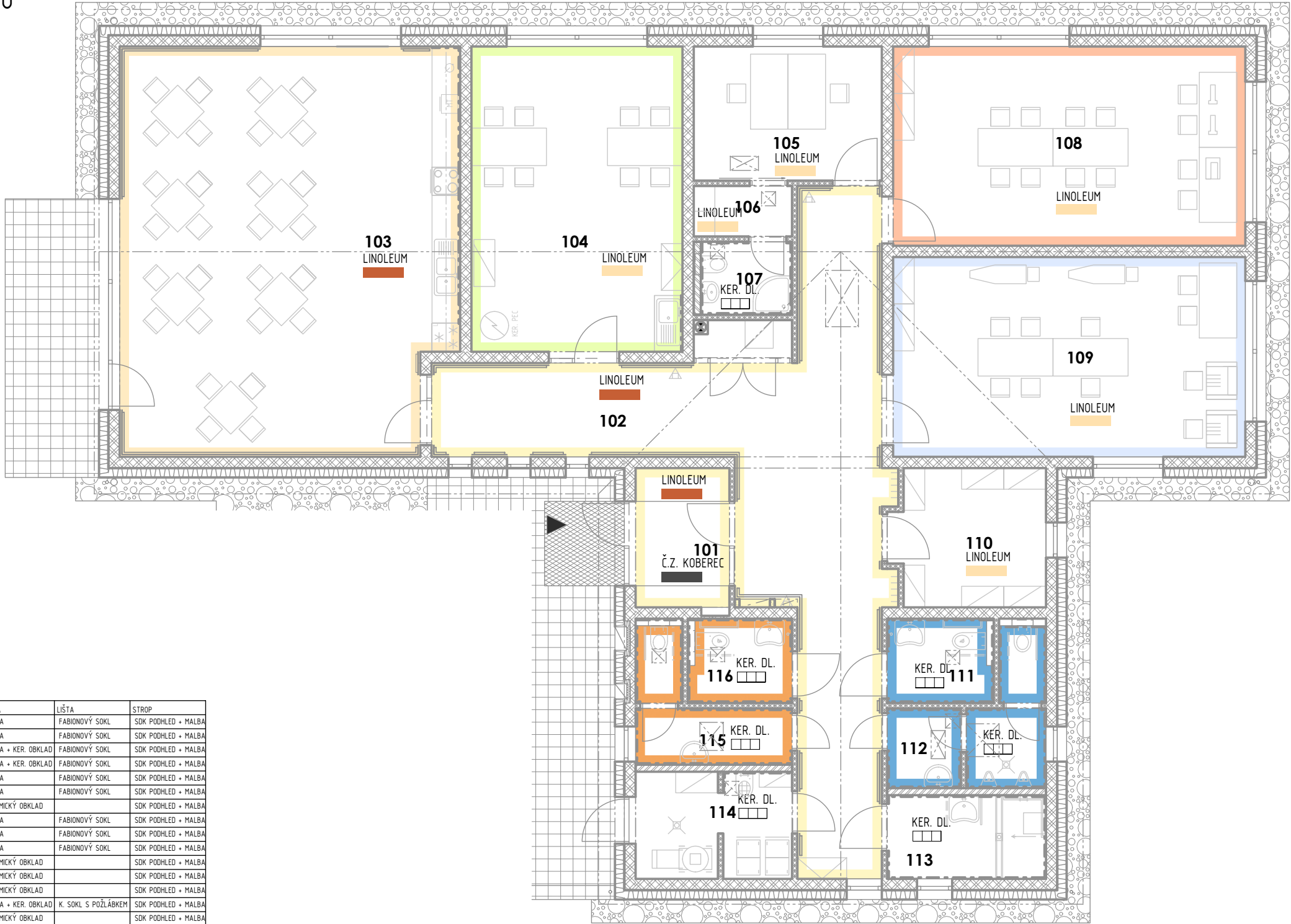


BAREVNÉ ŘEŠENÍ INTERIÉRU



LEGENDA MÍSTNOSTÍ

| ČÍSLO | NÁZEV MÍSTNOSTI        | PLOCHA | PODLAHA          | STĚNA               | LÍŠTA               | STŘEP               |
|-------|------------------------|--------|------------------|---------------------|---------------------|---------------------|
| 101   | ZÁDVEŘÍ                | 6,05   | LINOLEUM         | MALBA               | FABIONOVÝ SOKL      | SDK PODHLED + MALBA |
| 102   | CHODBA                 | 47,20  | LINOLEUM         | MALBA               | FABIONOVÝ SOKL      | SDK PODHLED + MALBA |
| 103   | JÍDELNA - KUCHYN       | 61,53  | LINOLEUM         | MALBA + KER. OBKLAD | FABIONOVÝ SOKL      | SDK PODHLED + MALBA |
| 104   | OBÝVACÍ POKOJ          | 29,25  | LINOLEUM         | MALBA + KER. OBKLAD | FABIONOVÝ SOKL      | SDK PODHLED + MALBA |
| 105   | PRACOVNA               | 11,44  | LINOLEUM         | MALBA               | FABIONOVÝ SOKL      | SDK PODHLED + MALBA |
| 106   | PŘEDSÍŇ                | 2,24   | LINOLEUM         | MALBA               | FABIONOVÝ SOKL      | SDK PODHLED + MALBA |
| 107   | WC - PERSONÁL          | 3,01   | KERAMICKÁ DLAŽBA | KERAMICKÝ OBKLAD    |                     | SDK PODHLED + MALBA |
| 108   | PRACOVNA               | 31,88  | LINOLEUM         | MALBA               | FABIONOVÝ SOKL      | SDK PODHLED + MALBA |
| 109   | PRACOVNA               | 31,88  | LINOLEUM         | MALBA               | FABIONOVÝ SOKL      | SDK PODHLED + MALBA |
| 110   | SKLAD                  | 9,64   | LINOLEUM         | MALBA               | FABIONOVÝ SOKL      | SDK PODHLED + MALBA |
| 111   | WC - ZTP - MUŽI        | 4,05   | KERAMICKÁ DLAŽBA | KERAMICKÝ OBKLAD    |                     | SDK PODHLED + MALBA |
| 112   | WC - MUŽI              | 7,34   | KERAMICKÁ DLAŽBA | KERAMICKÝ OBKLAD    |                     | SDK PODHLED + MALBA |
| 113   | SPRCHA - ZTP           | 5,89   | KERAMICKÁ DLAŽBA | KERAMICKÝ OBKLAD    |                     | SDK PODHLED + MALBA |
| 114   | ÚKLIDOVÁ KOMORA, SKLAD | 7,25   | KERAMICKÁ DLAŽBA | MALBA + KER. OBKLAD | K. SOKL S POŽLÁBKEM | SDK PODHLED + MALBA |
| 115   | WC - ŽENY              | 5,66   | KERAMICKÁ DLAŽBA | KERAMICKÝ OBKLAD    |                     | SDK PODHLED + MALBA |
| 116   | WC ZTP - ŽENY          | 3,93   | KERAMICKÁ DLAŽBA | KERAMICKÝ OBKLAD    |                     | SDK PODHLED + MALBA |

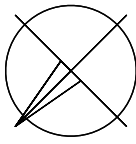
PLOCHA MÍSTNOSTÍ CELKEM: 268,24

LEGENDA BAREV A MATERIÁLŮ

|  |   |  |  |
|--|---|--|--|
| <div>STĚNY - MALBA</div> <div><div></div>SVĚTLE OKROVÁ</div> <div><div></div>SVĚTLE ŽLUTÁ</div> <div><div></div>SVĚTLE MODRÁ</div> | <div>STĚNY - KER. OBKLAD</div> <div><div></div>MODRÁ<br/>FORMÁT 200/200</div> <div><div></div>ORANŽOVÁ<br/>FORMÁT 200/200</div> <div><div></div>BÍLÁ<br/>FORMÁT 200/200</div> | <div>PODLAHY</div> <div><div></div>PŘÍRODNÍ LINOLEUM TL. 2,5 mm<br/>OKROVÁ<br/>(PRACOVNY, DÍLNÝ)</div> <div><div></div>PŘÍRODNÍ LINOLEUM TL. 2,5 mm<br/>ČERVENÁ<br/>(OBÝVACÍ POKOJE)</div> | <div></div> ČISTÍCÍ ZÓNA<br>KOBEREK ZÁTĚŽOVÝ S VINILOVOU<br>PODLOŽKOU<br>BARVA ŠEDÁ + TMAVĚ ŠEDÁ |
|--|---|--|--|

KER. DLAŽBA - BÍLÁ  
FORMÁT 200/200  
PROTISKLUZNOST R10  
SPÁROVACÍ TMEL - SV. ŠEDÝ  
(WC, KOUPELNY, PRÁDELNA)

EVROPSKÁ UNIE  
EVROPSKÝ FOND PRO REGIONÁLNÍ ROZVOJ  
ŠANCE PRO VÁŠ ROZVOJ



SOUŘADNICOVÝ SYSTÉM: JTSK  
VÝŠKOVÝ SYSTÉM: B.p.v

±0,000 = 173,650 m n.m.

|       |   |  |       |        |  |
|-------|---|--|-------|--------|--|
| ZNĚNY | c |  | DATUM | PODPIS |  |
|       | b |  |       |        |  |
|       | a |  |       |        |  |
|       |   |  |       |        |  |

INVESTOR:

|                          |   |
|--------------------------|---|
| <b>JIHOMORAVSKÝ KRAJ</b> | <b>JIHOMORAVSKÝ KRAJ</b><br>Žerotínovo nám. 3/5, 601 82 Brno<br>tel.: +420 541 652 158<br>e-mail: kozak.jaroslav@kr-jihomoravsky.cz |
|--------------------------|---|

PROJEKTANT:

|                   |                        |  |   |  |
|-------------------|------------------------|--|---|--|
| ZODP. PROJEKTANT: | Ing. Matěj KUDLÍK      |  | <b>TECHNICO</b><br>architects & engineers | Hradecká 1576/51<br>746 01 Opava<br>tel: 553 760 970<br>info@technico.cz |
| VYPRACOVAL:       | Ing. arch. Aleš REISKÝ |  |   |  |
| KONTROLOVAL:      | Ing. Martin ULÍČNÝ     |  |   |  |

ČÁST DOKUMENTACE:

|                          |
|--------------------------|
| <b>D.1.4.9. INTERIÉR</b> |
|--------------------------|

|  |                 |                  |
|--|-----------------|------------------|
| <b>Bezbariérové bydlení a centrum denních aktivit v Lednici - Srdce v domě, příspěvková organizace - Transformace I. etapa SO 03 - CENTRUM DENNÍCH AKTIVIT</b> | FORMÁT          | 3×A4             |
|  | DATUM           | 05/2014          |
|  | STUPEŇ          | DPS              |
|  | ZAKÁZKOVÉ ČÍSLO | TO-423-DPS       |
| K.ú. Lednice na Moravě, parc.č. 3453, 1077/7, 1076, 1667/2, 1666   | MĚŘITKO:        | ČÍSLO VÝKRESU:   |
| <b>BAREVNÉ ŘEŠENÍ INTERIÉRU</b>  | 1:100           | 03-D.1.4.9.b.01. |