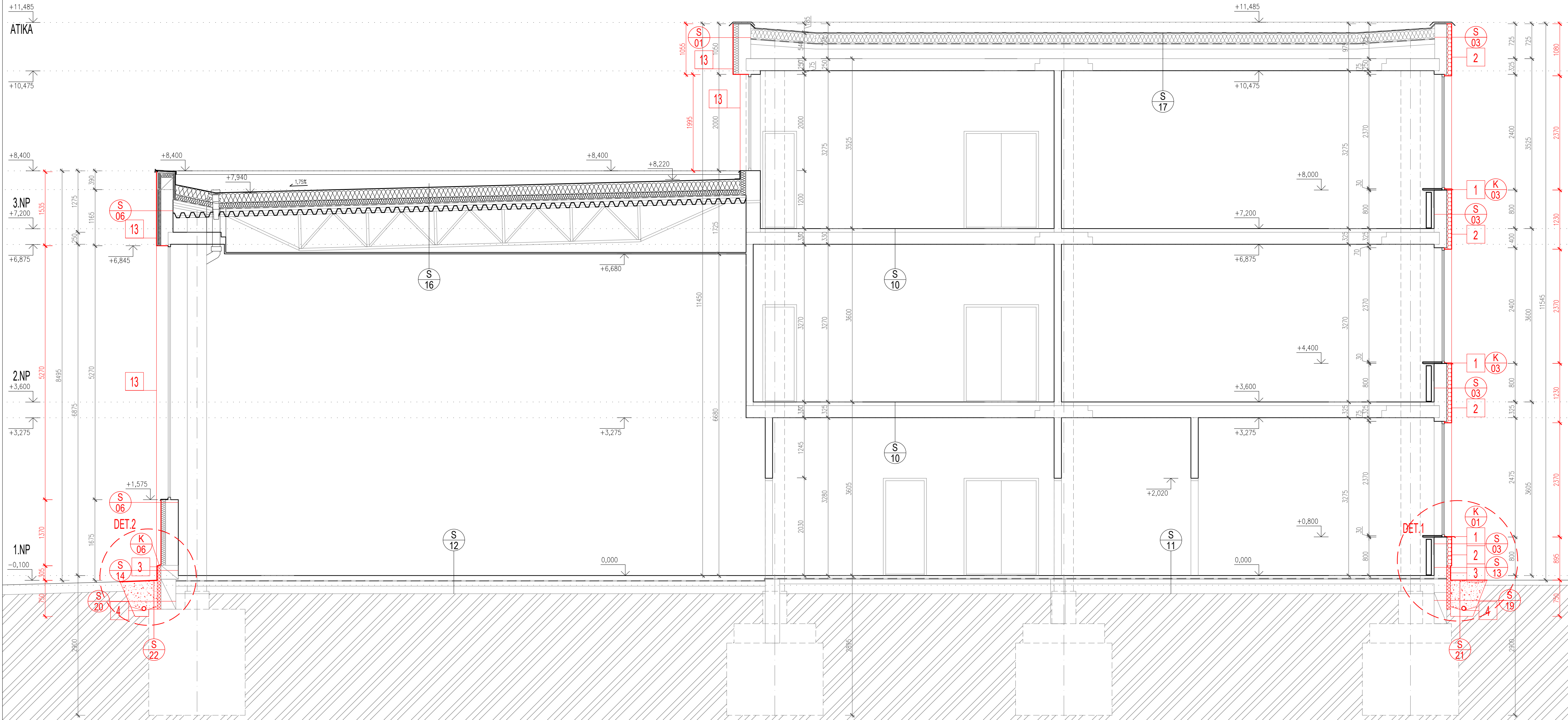


ŘEZ A



- LEGENDA MATERIÁLŮ
- STÁVAJÍCÍ KONSTRUKCE
 - ŽELEZOBETON SLOUPY
 - PŮVODNÍ ZEMINA
 - PŮVODNÍ TEPELNÁ IZOLACE
 - KONTAKTNÍ ZATEPLOVACÍ SYSTÉM EPS 120-150mm
 - KONTAKTNÍ ZATEPLOVACÍ SYSTÉM XPS 100mm
 - ZÁSYP DRENÁŽE
 - ZÁMKOVÁ DLAŽBA SE ŠTERKOVÝM PODSYPEM
 - NOPOVÁ FÓLIE

- LEGENDA NÁVRHOVÝCH PRACÍ
- MONTÁŽ NOVÉHO VNEJŠÍHO PARAPETU
 - KONTAKTNÍ ZATEPLOVACÍ SYSTÉM TLOUŠTKA 50-150 mm VČETNĚ NAPOJENÍ NA STÁVAJÍCÍ ZATEPLOVACÍ SYSTÉM, MÍSTAMI NUTNÉ VYROVNÁNÍ STÁVAJÍCÍ OMÍTKY 30-50mm
 - SOKL KONTAKTNÍ ZATEPLOVACÍ SYSTÉM TL. 80mm, VČETNĚ NAPOJENÍ NA STÁVAJÍCÍ KZS A OPLECHOVÁNÍ V MÍSTĚ PRESAHU, NA STYKU S TERÉNEM PŘEKRYTÍ NOPOVOU FÓLIÍ A Z-LÍSTOU
 - VYBUDOVÁNÍ NOVE DRENÁŽE - ODTOKOVÉ SOUSTAVY, ZÁSYP, DOPLNĚNÍ NOVOHO OKAPOVÉHO CHODNÍKU DLE DET.
 - MONTÁŽ NOVÉHO HROMOSVODU
 - MONTÁŽ NOVÉHO POZINKOVANÉHO SVODU S LAPÁČEM A NAPOJENÍ DO ODTOKOVÉ SOUSTAVY
 - PŘESUN KLIMATIZAČNÍ JEDNOTKY
 - ÚPRAVA SPOJE STŘECHY V MÍSTĚ STÁVAJÍCÍHO SOKLU NA KZS FASÁDY - KOTVÍČÍ LÍŠTA PVC - FÓLIE (POPLAST.PLECH)
 - NOVÝ NÁTĚR VENKOVNÍHO KRYTU INSTALACE
 - NAPOJENÍ SOUČASNÉHO SVODU DO NOVE ODTOKOVÉ SOUSTAVY
 - DOPRAVNÍ PŘEKÁŽKA - NÁROŽÍ
 - DOPLNĚNÍ POVRCHU DLE OKOLNÍCH PLOCH - ZÁMKOVÁ DLAŽBA, VČETNĚ PODKLADNÍCH VRSTEV DLE DET.
 - PŘOTAŽENÍ NOVOU VRSTVOU OMÍTKY A BARVY

POZNÁMKY

- VYKRESOVÁ DOKUMENTACE BYLA VYPRACOVÁNA NA ZÁKLADĚ PŮVODNÍ DOKUMENTACE, KTERÁ BYLA K DISPOZICI A BYLA POSKYTNUTÁ INVESTOREM, DÁLĚ DLE MÍSTNÍ PROHLÍDKY STAVBY A PŘÍPADNÉHO DOMĚŘENÍ V RÁMCI KONTROLY SKUTEČNÉHO STAVU STAVBY.
- PŘI STAVEBNÍCH PRACÍCH BUDE JAKÝKOLIV NESOULAD ŘEŠEN S PROJEKTEM A TDI
- PŘED ZAPOČETÍM STAVEBNÍCH PRACÍ PROBĚHNE KONZULTACE S PROJEKTEM SPOLEČNĚ S UPŘESNĚNÍM POSTUPŮ PROVÁDĚNÝCH PRACÍ.
- VŠECHNY KONSTRUKCE JSOU KÓTOVÁNY BEZ OMÍTEK, SKLADBY KONSTRUKCÍ JSOU UVEDENY V TZ
- PROSTUPY VEŠKERYCH INSTALACÍ PŘES KONSTRUKCE BUDOU DEILATAČNĚ UTĚSNĚNY
- PŘED ZAHÁJENÍM PRACÍ BUDOU OKOLNÍ A DOTČENÉ PROSTORY ZABEZPEČENY PROTI POŠKOZENÍ A ZAPRAŠENÍ
- VEŠKERÉ BOURACÍ PRÁCE JSOU ZŘEJMÉ Z PD, V PŘÍPADĚ UPŘESNĚNÍ KONTAKTUJE PROJEKTANTA
- VEŠKERÉ NEJASNÉ ROZMĚRY JE NUTNÉ PŘED REALIZACÍ PRACÍ OVĚŘIT NA STAVBĚ
- NAVHRŮVANÉ PRÁCE, SKLADBY KONSTRUKCÍ A ŘEŠENÍ DETAILŮ BYLO NAVRŽENO V NÁVAZNOSTI NA PŘEDCHOZÍ PROVEDENÉ PRÁCE A DOSTUPNÉ PODKLADY KE STAVBĚ. PŘI REALIZACI JE NUTNÉ NAVRŽENÉ ŘEŠENÍ OVĚŘIT ZJMÉNA PO ODHALENÍ SKUTEČNÉHO STAVU KONSTRUKCÍ
- VERTIKÁLNÍ JIMACÍ SOUSTAVA BUDE PROVEDENA NOVĚ, ZACHOVÁNA BUDE VODOROVNÁ V ROZSAHU PLOCHÝCH STŘECH. JIMACÍ SOUSTAVA BUDE PROVEDENA DLE NÁVRHU ELEKTRO,
- PŘI REALIZACI DRENÁŽNÍHO KANÁLU BUDE PO CELEM OBVODU POLOŽEN NOVÝ ZEMNÍČÍ PÁSEK PŘÍPADNĚ S DOPLNĚNÍM ZEMNÍČNÍCH TYČÍ - VIZ. PD JIMACÍ SOUSTAVY.
- NA OBJEKTU JE ZNÁČNÁ NEROVNOST STÁVAJÍCÍ FASÁDY, JE NUTNÉ UVAŽOVAT S DOROVNÁNÍM PŮVODNÍHO POVRCHU V ROZSAHU 30-50MM PŘED SAMOTNOU INSTALACÍ KZS NA FASÁDU
- V RÁMCI STAVBY NEJSOU UVAŽOVÁNE ŽÁDNÉ ZÁSADNÍ VENKOVNÍ ÚPRAVY. JEDNÁ SE O ÚPRAVU STÁVAJÍCÍCH MÍST PO REALIZACI ODKOPU. ZATEPLENÍ SOKLU A DRENÁŽNÍCH KANÁLŮ PO OBVODU OBJEKTU
- PRÁCE BUDOU PROBÍHAT NA POZEMKU INVESTORA BEZ ZÁSAHU DO SOUSEDNÍCH PARCEL
- VEDENÍ SÍTÍ ZAKRESLENO DLE DOSTUPNÍ PŮVODNÍ DOKUMENTACE
- PŘI REALIZACI JE NEZBYTNÉ ZOHLEDNIT PRŮBĚH PRACÍ V NÁVAZNOSTI NA PROBÍHAJÍCÍ VÝUKU ŠKOLY.

1.NP = ± 0,000

NÁZEV	Zateplení dvorního traktu objektu Kotlářská 263/9, Brno			Ing. arch. Petr Můčka IČO 75836394 Baarovo nábř. 10, 61400 Brno kancelář: Karlova 7, 61400 Brno m: 731 402 773 e: petr@ateliermucka.cz	můčka ATELIER www.ateliermucka.cz
DAT. PD	D.1.1. Architektonické a stavební řešení				
MÍSTO STAVBY	p. č. 1025/1 v k.ú. Veveří [610372] / Brno [582786]			PROJEKTANT	Ing. arch. Petr Můčka
INVESTOR	Obchodní akademie, Střední odborná škola knihovnická a Vyšší odborná škola Brno, příspěv. org. Brno, Kotlářská 263/9, PŠČ 611 53			VYPRACOVATEL	Ing. arch. Petr Můčka
				VYPRACOVATEL	Ing. arch. Eliška Lichnerová
NÁZEV VÝKRESU	ŘEZ A - NÁVRH			OBJEKT	...
				MĚŘÍTKO	1 : 50
				CELK. VÝKRESU	1.04