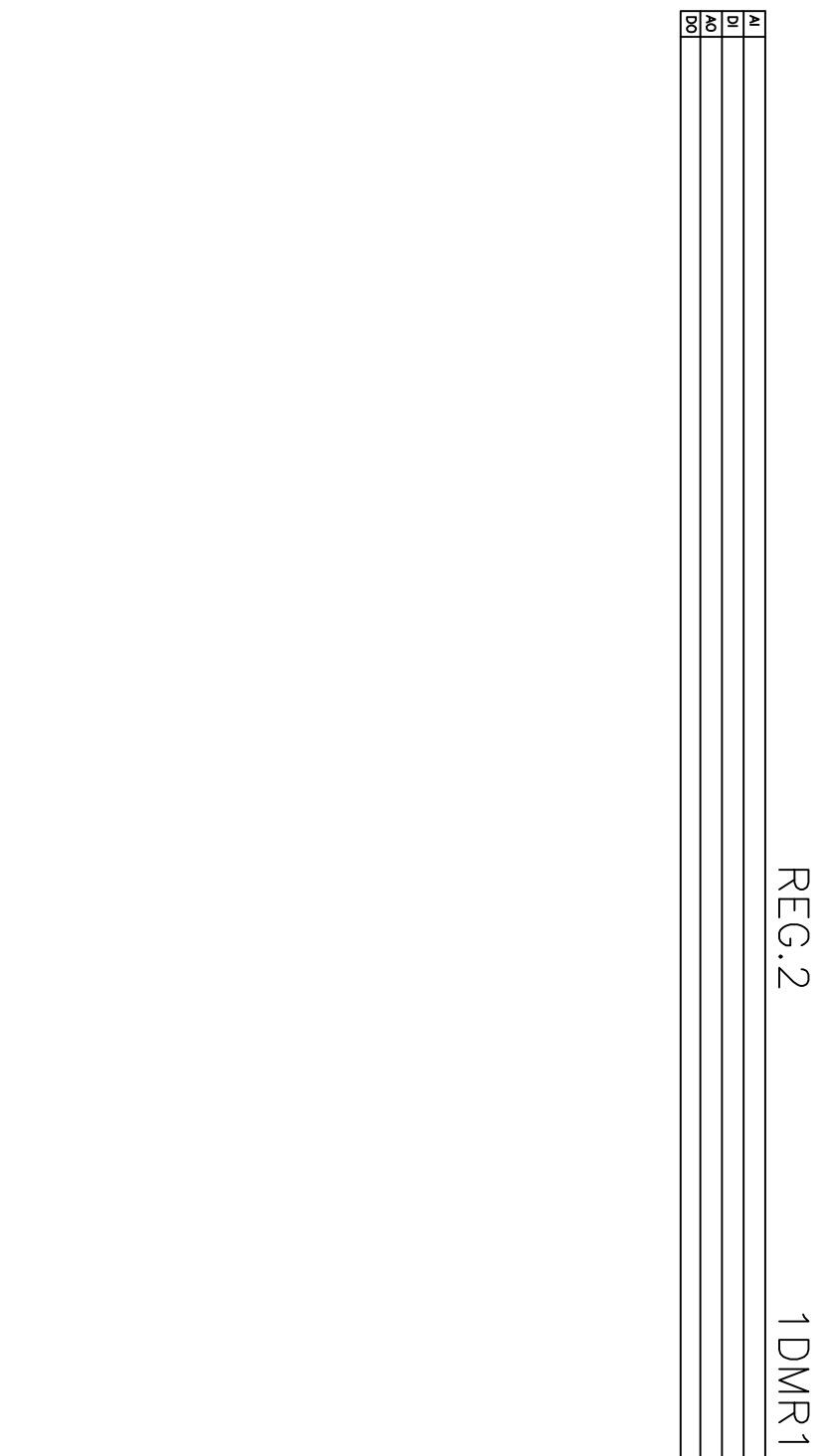
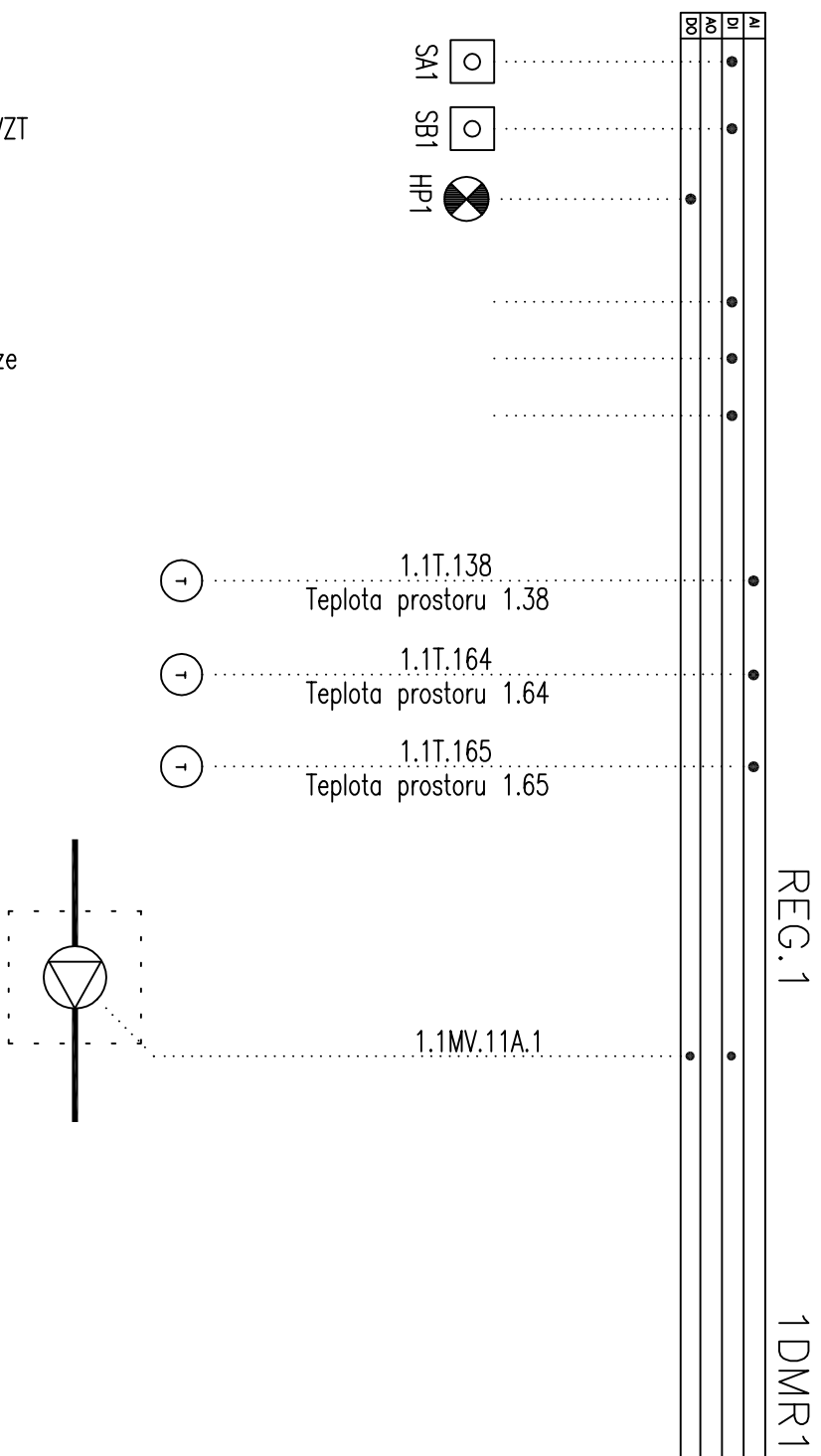


<div>GENERÁLNÍ PROJEKTANT:</div> <div>Ateliér Velehradský, s. r. o</div> <div>Libušino údolí 203/76, 623 00, Brno</div> <div>IČ: 292 63 140</div> <div>Vedoucí projektu: Ing. Michal Palíšek</div> <div>E: palisek@velehradsky.cz</div> <div>T: +420 547 221 936</div>		STUPEŇ PD: DOKUMENTACE PRO PROVEDENÍ STAVBY		<div>AUTORIZACE:</div>	
		STAVEBNÍ OBJEKT: SO 01			
		ČÁST PD: DOKUMENTACE OBJEKTŮ			
		PROFESNÍ ČÁST: D.14-TECHNIKA PROSTŘEDÍ STAVEB			
		MAR			
<div>SUBDODAVATEL:</div> <div>Petr Šaněk</div> <div>E: psanek.elektroprojekt@gmail.com</div>		DATUM: 03/2019			
<div>STAVEBNÍK:</div> <div>JIHOMORAVSKÝ KRAJ</div>		MĚŘÍTKO: 1:100			
		ODPOVĚDNÝ PROJEKTANT: Petr Šaněk			
<div>MÍSTO STAVBY:</div> <div>BUČOVICE, Zahradní 761</div>		VYPRACOVAL: Petr Šaněk			
<div>ČÍSLO AKCE: NÁZEV AKCE:</div> <div>1427 Domov pro seniory v</div> <div>Bučovicích</div>		<div>NÁZEV VÝKRESU:</div> <div>TECHNOLOGICKÉ SCHÉMATA</div>			
<div>STUPEŇ PD:</div> <div>DPS</div>	<div>STAVEBNÍ OBJEKT:</div> <div>SO 01</div>	<div>ČÁST PD:</div> <div>D</div>	<div>Č. VÝKRESU:</div> <div>MAR 05</div>	<div>Č. REVIZE:</div>	<div>Č. PARÉ:</div>



MaR Stop/Start VZT

Deblokace Poruchy VZT

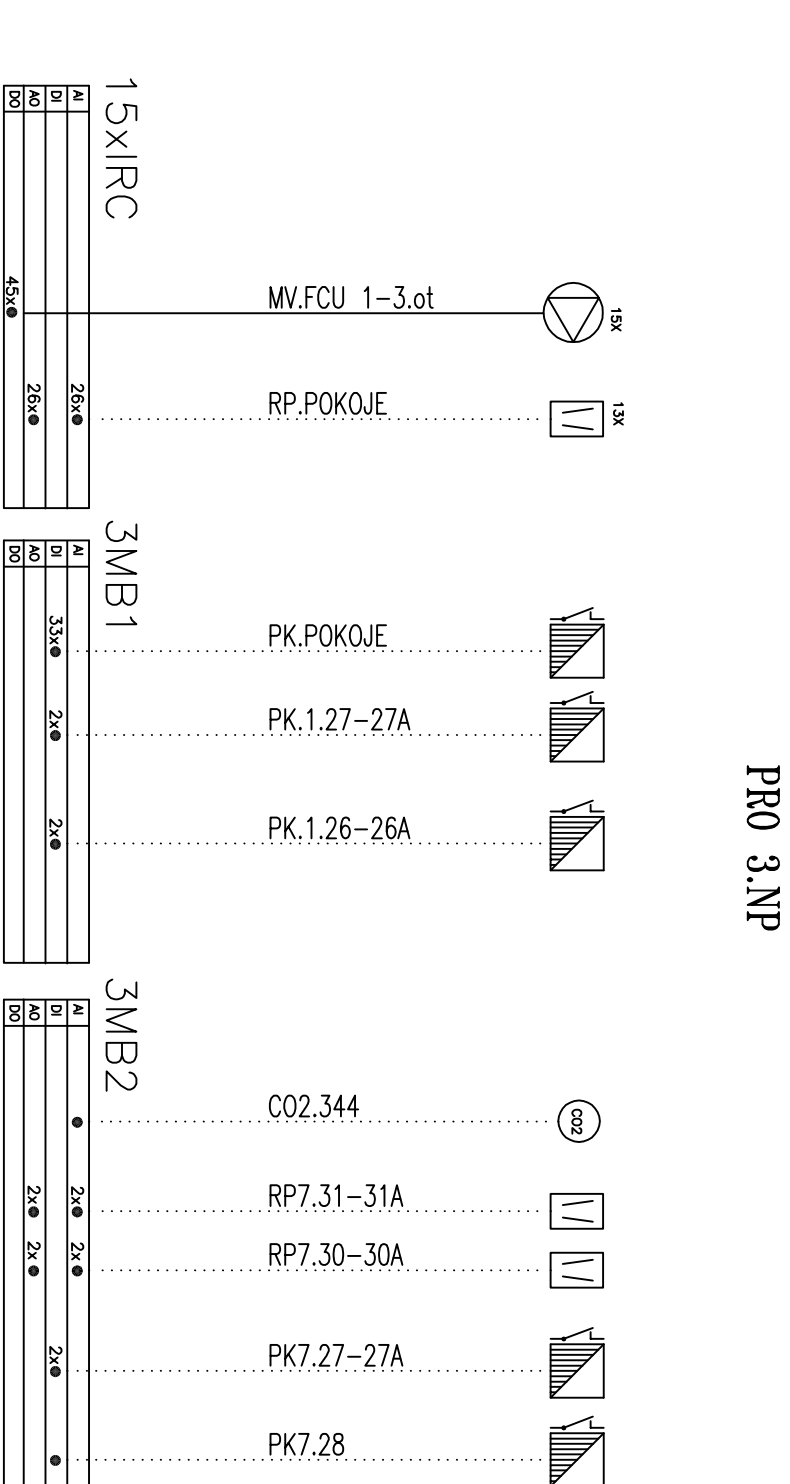
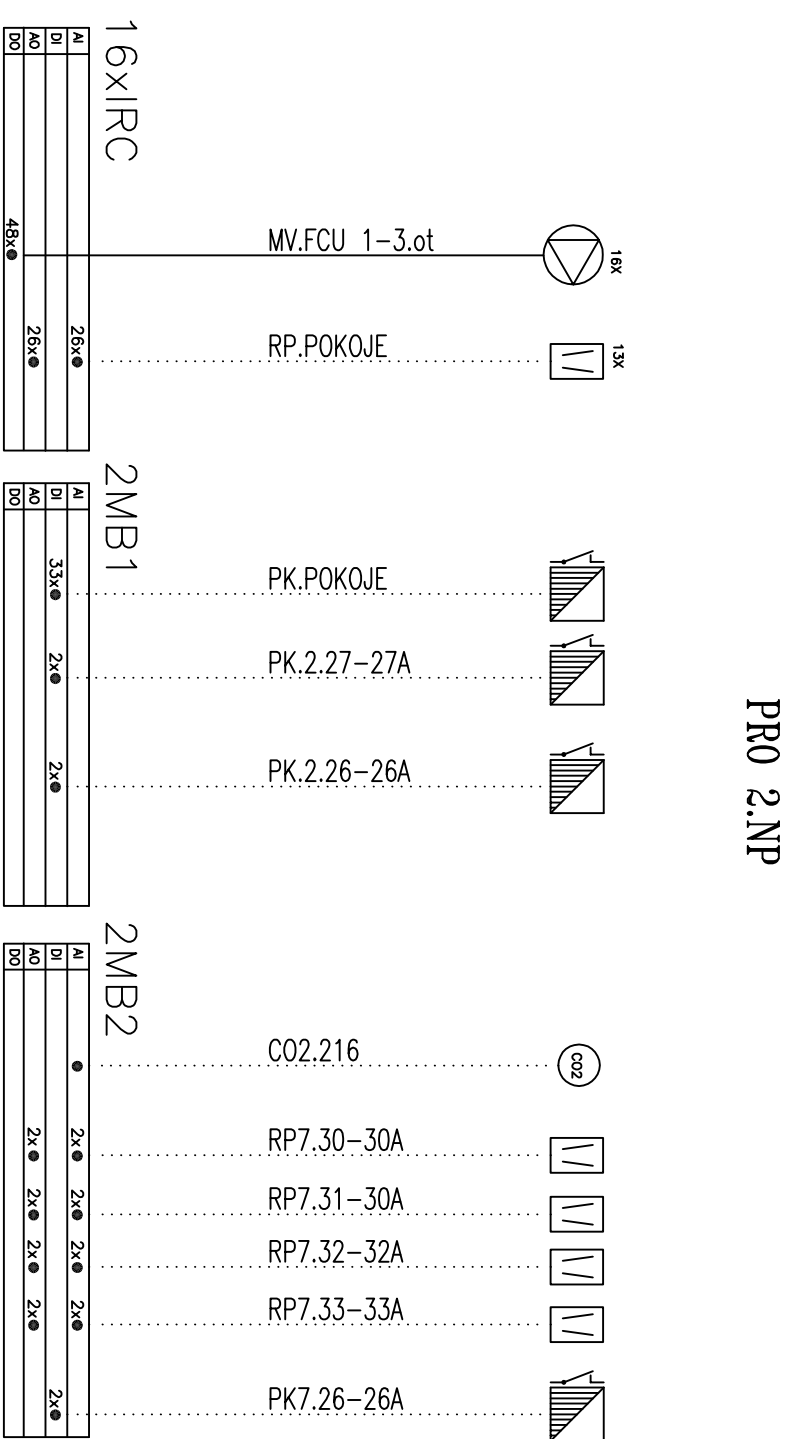
Porucha VZT

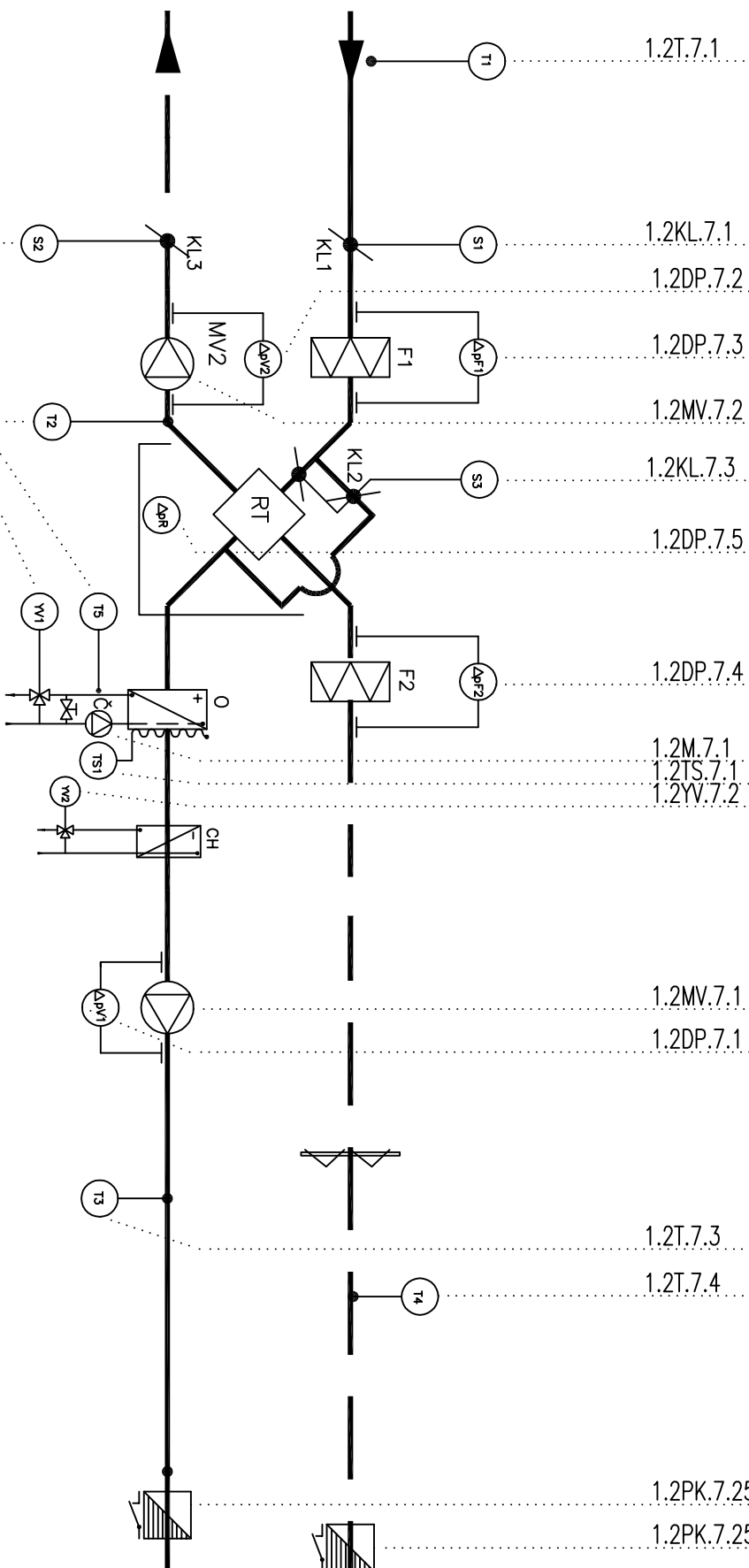
Výpadek napájení

Výpadek ovládací fáze

Signál z EPS

VZT 11A.1 Odvodní ventilátor



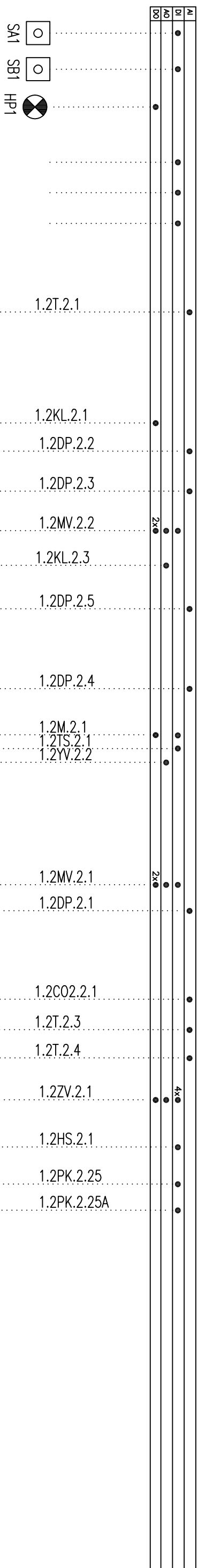
[illegible]

běh jednotky s provozem, nutná
možnost korekce výkonu motoru
dálkovým ovládačem

FM dodávkou CJC
řídící systém – dodávkou MaR
S – SERVO-DODÁVKA MaR

REG.PRŮTOKU easy TROX dá VZT ovl.Mar

REG.1		1DMR2	
A			
B			
C			
D			
E			
F			
G			
H			
I			
J			
K			
L			
M			
N			
O			
P			
Q			
R			
S			
T			
U			
V			
W			
X			
Y			
Z			



MaR Stop/Start VZT

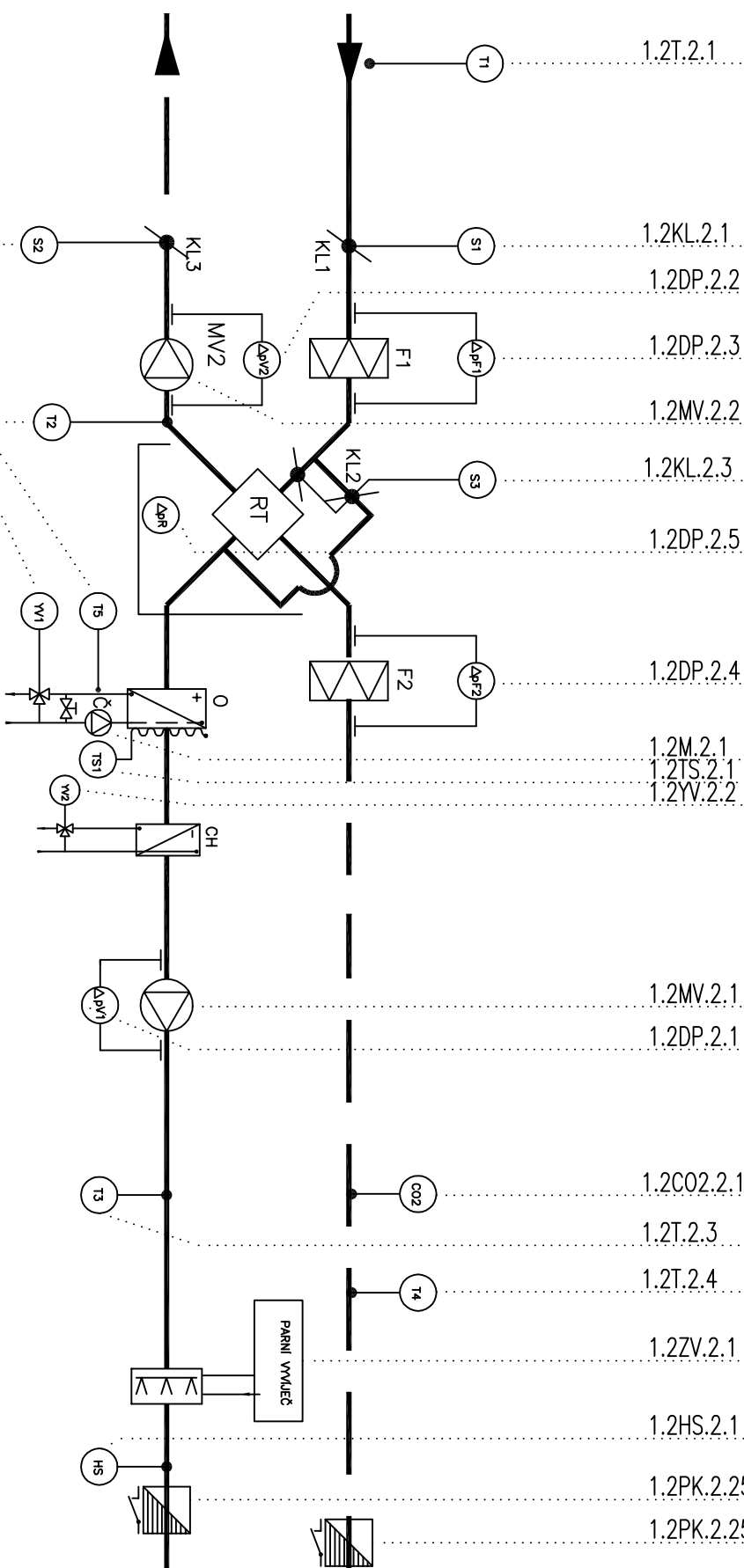
Deblokace Poruchy VZT

Porucha VZT

Výpadek napájení

Výpadek ovládací fáze

Signál z EPS



přívod

regulátory průtoku budou řízeny časově

norm.provoz cc50% výkonu

intenzivní cca 100% výkonu

odtah

norm.provoz cc50% výkonu

intenzivní cca 100% výkonu

intenzivní cca 100% výkonu

ozn.pod číslem místností—zajistí MaR

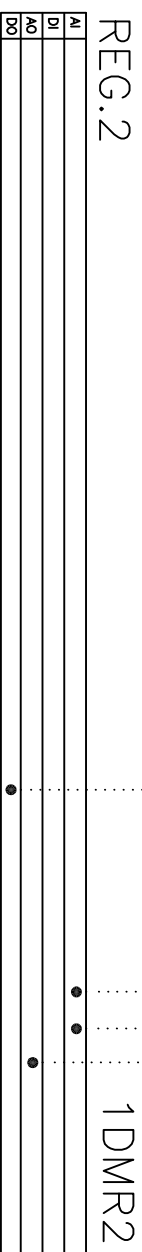
běh jednotky s provozem, nutná
možnost korekce výkonu motoru
ovládačem

FM dodávkou CIC

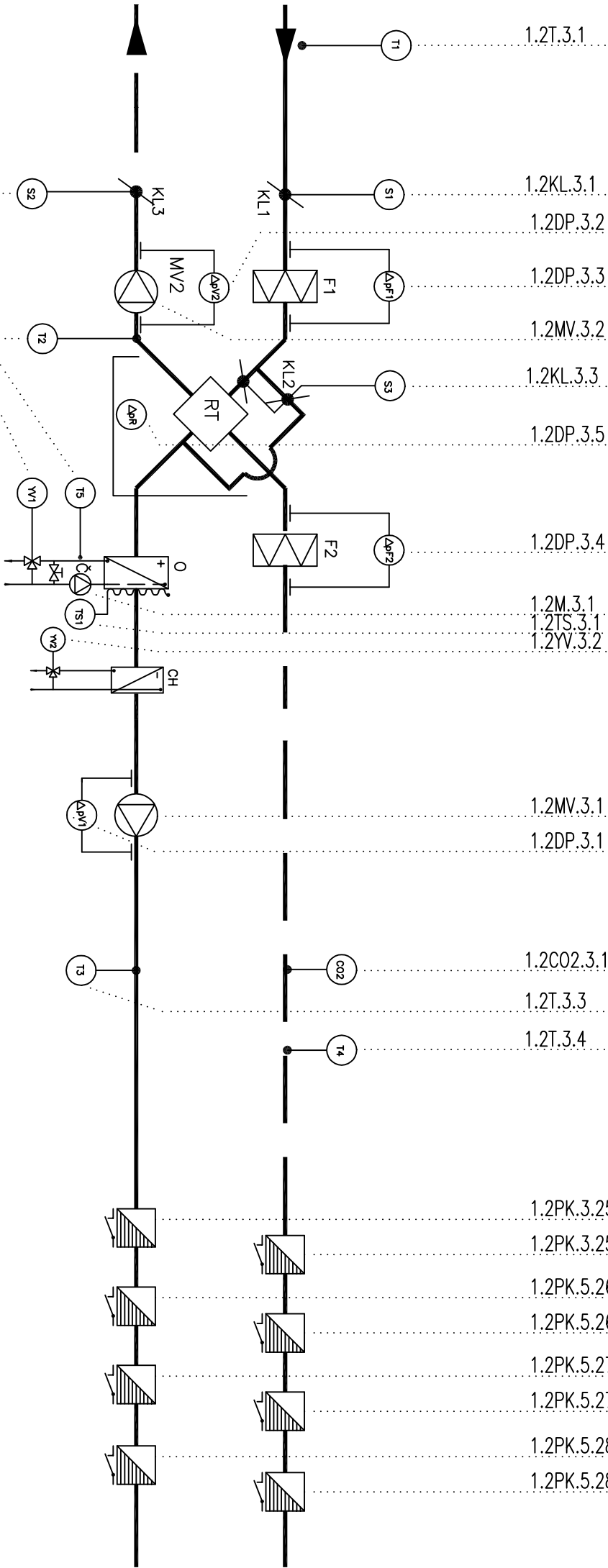
řídící systém – dodávkou MaR

S – SERVO – DODÁVKA MaR

REG.PRŮTOKU easy dá VZT ovl.Mar
každý pokoj bude mít svůj reg.pr.



A	
B	
B0	



1.2KL.3.2

1.2T.3.2
1.2T.3.5
1.2YV.3.1

1.2RP.3.30
1.2RP.3.30A
1.2RP.3.31
1.2RP.3.31A
1.2CO2.162
Kvalita vzduchu prostor 1.62
1.2T.162
Teplota prostoru 1.62
1.2CO2.106
Kvalita vzduchu prostor 1.06
1.2T.106
Teplota prostoru 1.06



REG.2

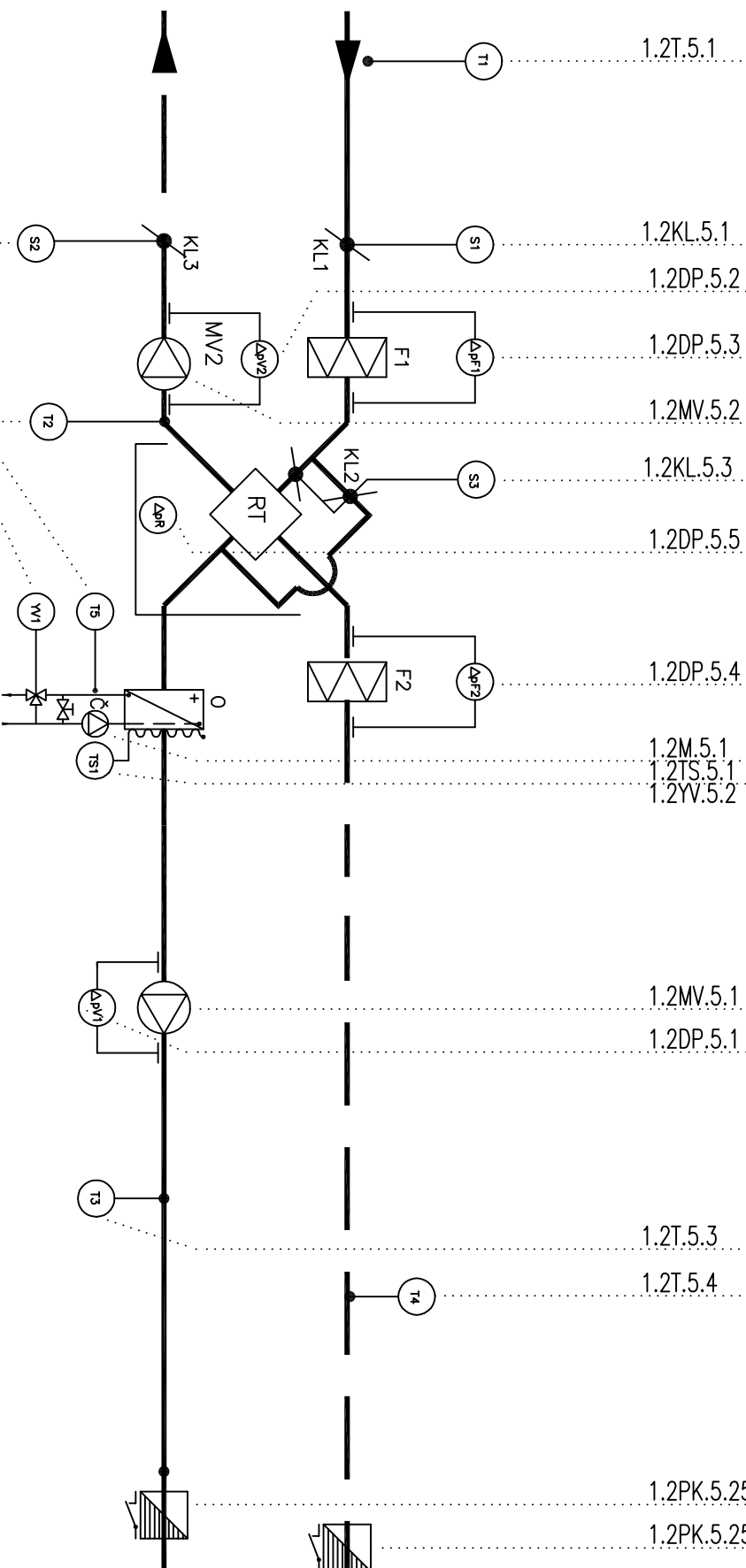
1DMR2

běh jednotky s provozem, nutná
možnost korekce výkonu motoru
dálkovým ovládacím

FM dodávkou CIC
řídící systém – dodávkou MaR
S – SERVO-DODÁVKA MaR

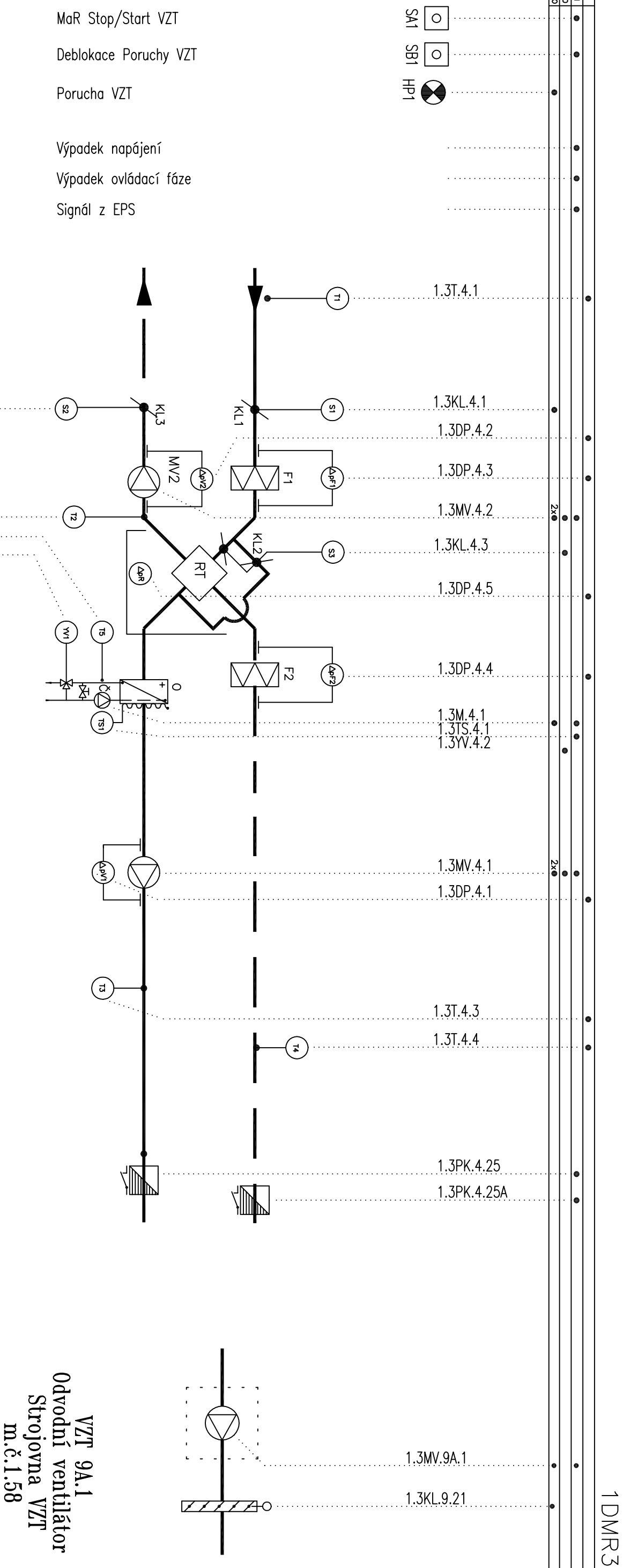
REG.PRŮTOKU easy TROX dá VZT ovl.MaR
společenská místnost
dle CO2

při chodu jídelny 100%
mimo chod 10% výkonu

[illegible][illegible]

FM dodávkou ČIC
řídící systém – dodávkou MaR
S – SERVO-DODÁVKA MaR

v prádelně vždy mýrný podtlak	
MaR spojí chod sušiček a mandlu s chodem VZT jednotky	
<u>místnosti 145+143</u>	
pokud pojede mandl bez sušiček, bude zajištěn	
přívod 1000	odtah 800
pokud pojede mandl se 2sušičkami	
přívod 1700	odtah 100
pokud pojede mandl s 1sušičkou	
přívod 1400	odtah 500
ostatní místnosti vždy naplno	
pokud nebude prádelna v provozu sjede její výkon na 20%vzt	



v době vaření 100% výkonu

MaR dodá dálk ovládač pro ev.úpravu chodu kuchařkami

v noci min chod 10% –15%výkonu, nastavit v provozu

běh jednotky s provozem,nutná
možnost korekce výkonu motoru
dálkovým ovládačem

FM dodávkou CIC

řídící systém – dodávkou MaR

S – SERVO–DODÁVKA MaR

A	
B	
C	
D	

1DMR4

1.4T.160
Teplota prostoru 1.60

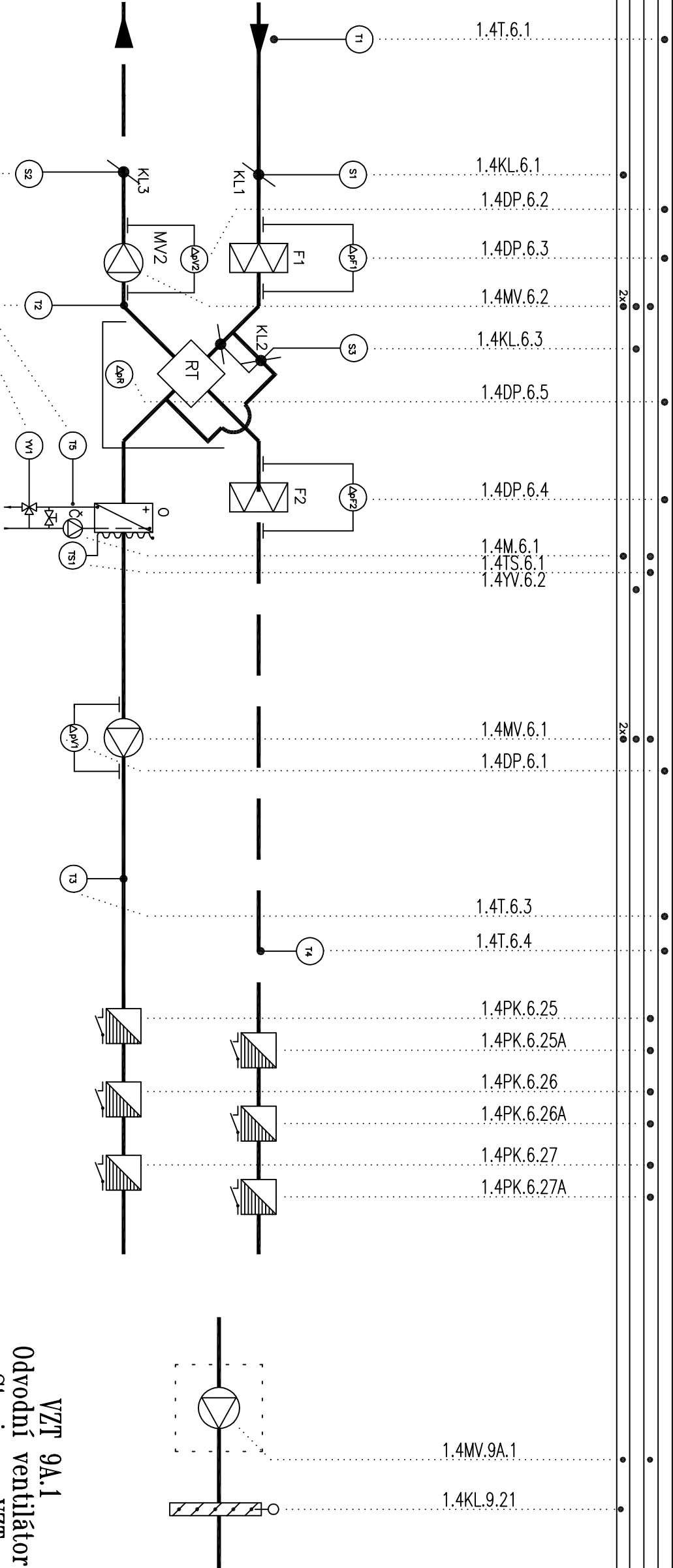
1.4KL.4.2

1.4T.4.2
1.4T.4.5
1.4V.4.1

VZT 9A.1
Odvodní ventilátor
Strojovna VZT
m.č.1.58

přes den 100% výkonu
noc 50% výkonu
FM dodávkou CIC
řídící systém – dodávkou Mar
S – SERVO–DODÁVKA Mar


- MaR Stop/Start VZT
- Deblokace Poruchy VZT
- Porucha VZT
- Výpadek napájení
- Výpadek ovládací fáze
- Signál z EPS
- SA1
- SBI
- HP1




1DMR4

A	
B	
B0	


MaR Stop/Start

SA1 

Deblokace Poruchy

SB1 


Porucha


HP1 


Výpadek napájení

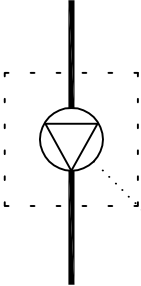
Výpadek ovládací fáze

Signál z EPS

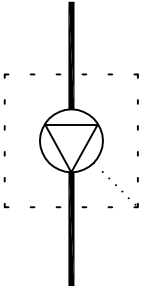
 1.5T.3
Teplota prostoru 1.72

 1.5T.2
Teplota prostoru 1.71

 1.5T.1
Teplota venkovní



1.5MV.9.2



1.5MV.9.3A

VZT 9.2
Odvodní ventilátor

VZT 9.3A
Odvodní ventilátor