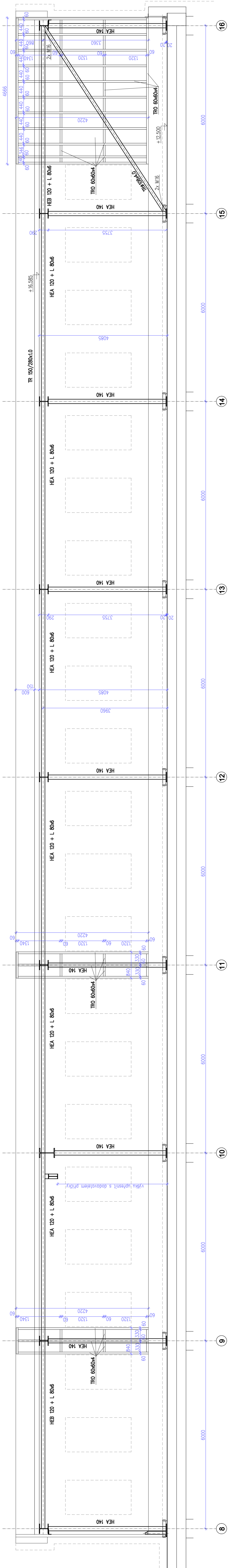
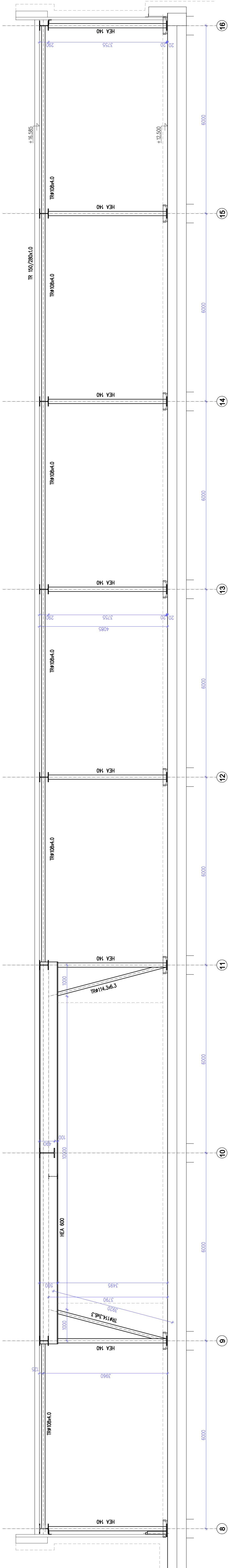


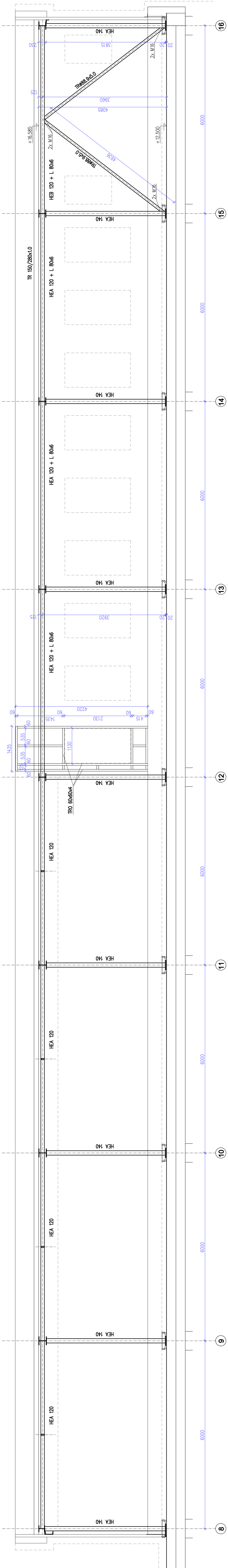
Rada C



Rada B



Rada A



POZNÁMKY

1. Před výbrou odvětvé konstrukce budou odkryta všechna kolenní místa – bude odvětvá sloupce provedeni stávající konstrukce a provedena poměry a výškové zarovnání
2. Výrobní dokumentace bude předložena ke kontrole zodpovědnému projektantovi a investrovi
3. Kolenní střešního pláště a fasádních panelů bude nainstalováno s ohledem na uvedené stávající větlem
4. Typ konstrukce bude ušetřeno dle skutečného typu stávající konstrukce a dle skutečných rozloží a podkladová výměrání naměřených prvků stávající konstrukce, výměrání T28 a pod.
5. Vělnost a poloha průřezů bude ušetřena podle projektu T28 po konzultaci se stálým
6. Dimenze kolenních a spojovacích šroubů, vrtů a katev bude odvětvá dle vlastností výrobků vyrobených dle normy

Ocel: S235
Šrouby: 8.8

Výrobní skupina dle ČSN EN 1090-2: EXC2

Ing. Adam Kurdik		Ing. Adam Kurdik	
Ing. Adam Kurdik		Ing. Adam Kurdik	
Střední průmyslová škola elektrotechnická a informačních technologií Brno		Střední průmyslová škola elektrotechnická a informačních technologií Brno	
Místo: Purkyňova 97, 612 00 Brno - Královovo Pole		Místo: Purkyňova 97, 612 00 Brno - Královovo Pole	
Alco: ROZŠÍŘENÍ NÁSTAVBY STŘEDNÍ PRŮMYŠLOVÉ ŠKOLY BRNO, PURKYŇOVA		Alco: ROZŠÍŘENÍ NÁSTAVBY STŘEDNÍ PRŮMYŠLOVÉ ŠKOLY BRNO, PURKYŇOVA	
Parcel. č. 4708/11, k. ú. Královovo Pole		Parcel. č. 4708/11, k. ú. Královovo Pole	
Objekt: D.1.2. Konstrukční řešení		Objekt: D.1.2. Konstrukční řešení	
Rady A, B, C		Rady A, B, C	
Měřítko: 1:50		Měřítko: 1:50	
D.1.24		D.1.24	