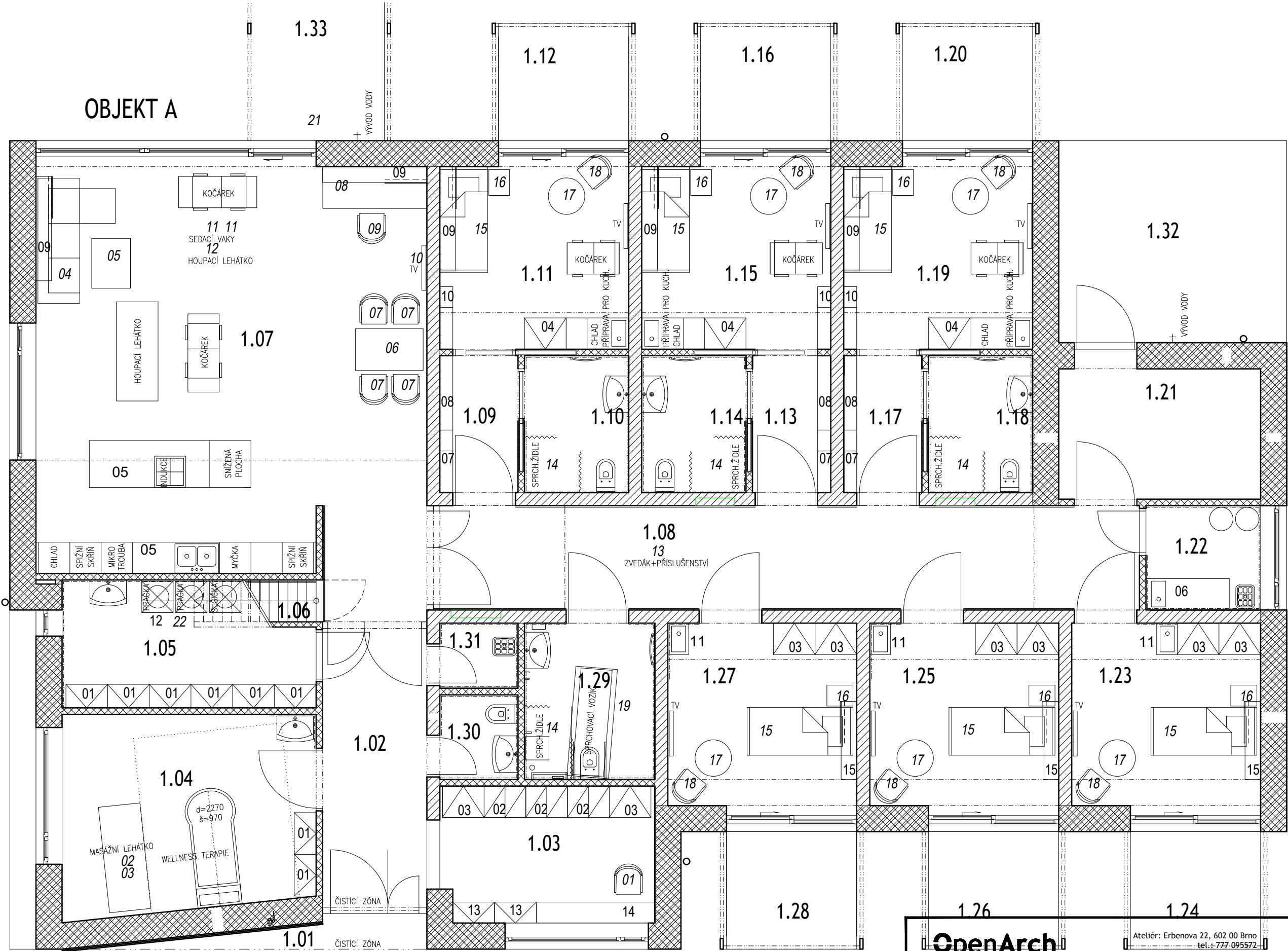


# OBJEKT A



## LEGENDA MÍSTNOSTÍ 1.NP

Č.MÍST.		PLOCHA
1.01	ZAVĚTRÍ	2,6 m <sup>2</sup>
1.02	ZÁDVEŘÍ	11,0
1.03	ŠATNA	11,0
1.04	ZÁZEMÍ ZDRAVOTNÍ PÉČE	18,2
1.05	SKLAD	11,8
1.06	SCHODIŠTĚ DO 2.NP	9,8
1.07	OBÝVACÍ POKOJ, KUCHYŇE, JIDELNÍ KOUT	60,2
1.08	CHODBA	27,4
1.09	PŘEDSÍŇKA	3,9
1.10	HYGIENICKÉ ZÁZEMÍ	5,3
1.11	POKOJ	12,7
1.12	TERASA	5,6
1.13	PŘEDSÍŇKA	3,9
1.14	HYGIENICKÉ ZÁZEMÍ	5,3
1.15	POKOJ	12,7
1.16	TERASA	5,6
1.17	PŘEDSÍŇKA	3,9
1.18	HYGIENICKÉ ZÁZEMÍ	5,3
1.19	POKOJ	12,7
1.20	TERASA	5,6
1.21	SKLAD	10,1
1.22	SKLAD, ČISTIČÍ MÍSTNOST	4,4
1.23	POKOJ	12,7
1.24	TERASA	5,6
1.25	POKOJ	12,7
1.26	TERASA	5,6
1.27	POKOJ	12,7
1.28	TERASA	5,6
1.29	HYGIENICKÉ ZÁZEMÍ, BEZBARIÉROVÉ	7,5
1.30	HYGIENICKÉ ZÁZEMÍ	2,4
1.31	OKLIDOVÁ MÍSTNOST	1,9
1.32	TERASA	17,0
1.33	SPOLEČNÁ TERASA	48,0

**OpenArch**  
projektování staveb s.r.o.

Ateliér: Erbenova 22, 602 00 Brno  
tel.: 777 095572  
e-mail: atelier@openarch.cz  
www.openarch.cz

PROJEKTANT **ing. arch. D. VOSTREJŽ**

PROJEKTANT **Bc. V. LIZNOVÁ**

PROJEKTANT

---

NÁZEV STAVBY:  
Novostavba objektu DOZP za účelem trvalého bydlení na pozemcích p. č. 2018/76 a p. č. 2018/77 - obec Hostěradice k. ú. Chlupice

---

DOKUMENT:  
**INTERIÉR**  
OBJEKT A

---

INVESTOR:  
Jihomoravský kraj, Žerotínovo nám. 3, 601 82, Brno

---

STUPEŇ <b>DPS</b>	DATUM <b>03/2017</b>
PROFESE	MĚŘÍTKO <b>1:75</b>
REVIZE:	PARÉ ČÍSLO: ČÍSLO VÝKRESU: