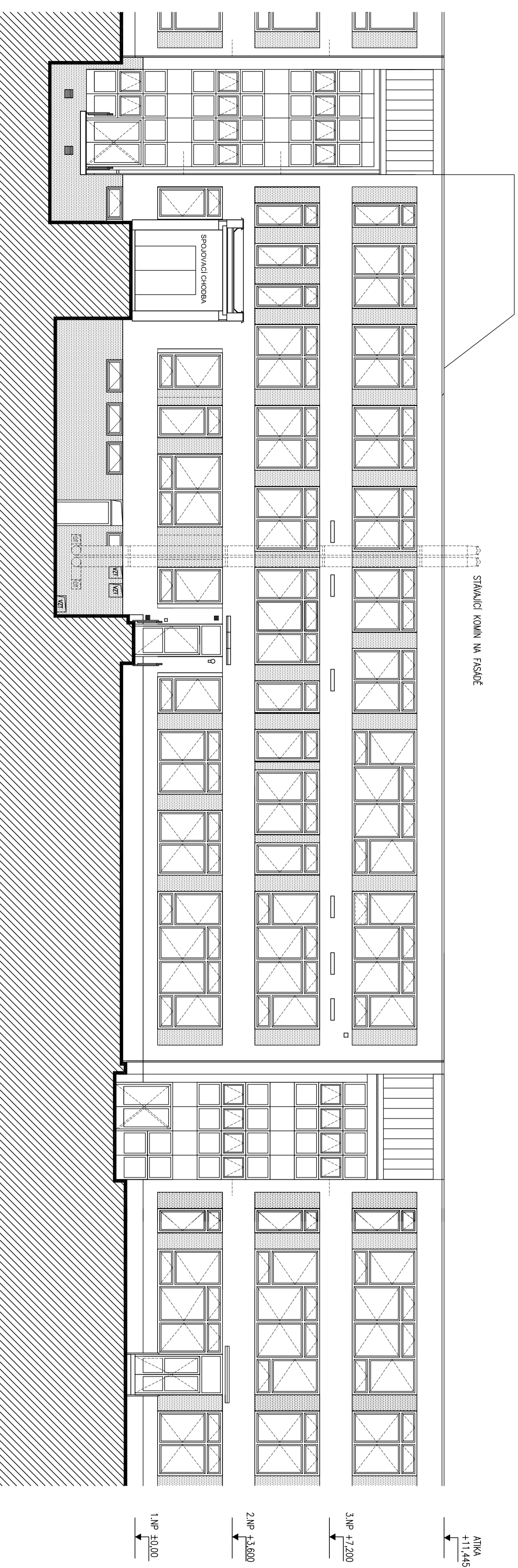
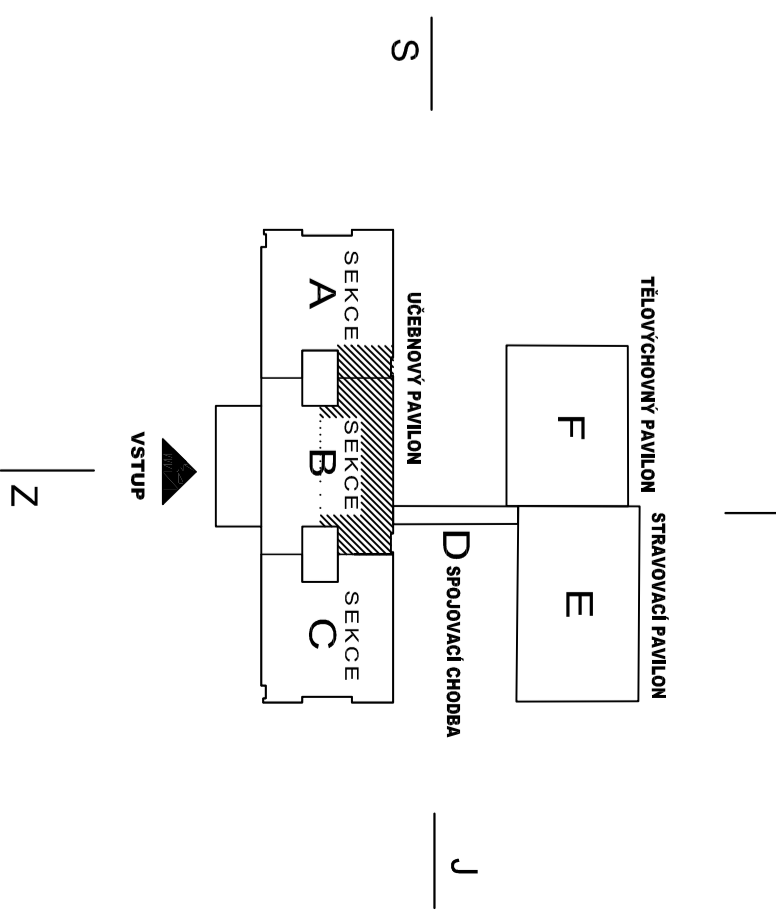


POHLED ZADNÍ - VÝCHODNÍ UČEBNÝ PAVILON



SCHEMA AREALU ŠKOLY



±0,000 = 1.NP (VSTUPNÍ HALA)

KLASICKÉ A ŠPANELSKÉ GYMNAZIUM BRNO-BYSTRC, VEJROSTOVA 2	ARCHITEKTI THELKA - STARÝCHA s.a.o.
UČEBNÝ PAVILON - VYMĚNA OKEN- I. ETAPA	BRNO, GARBUŠKOVÁ 32, 614 00
PROJEKTOVÁ DOKUMENTACE PRO ZHOTOVĚNÍ STAVBY A VYBĚR DODAVATELE STAVBY	DATA
VEDOUcí PROJEKTANT	ING. ARCH. Z. THELKA
ZODPOVĚD. PROJEKTANT	ING. ARCH. M. STARÝCHA
VYPRACOVAL	ING. S. SMOLIK
STAVEBNÍK: KLASICKÉ a ŠPANELSKÉ GYMNAZIUM, BRNO-BYSTRC, VEJROSTOVA 2	D.1.1.-ARCH.-STAVEBNÍ ŘEŠENÍ
POHLED VÝCHODNÍ STAVAJÍCÍ STAV	MĚŘÍTKO 1 : 100
	Č. VÝKRESU 102