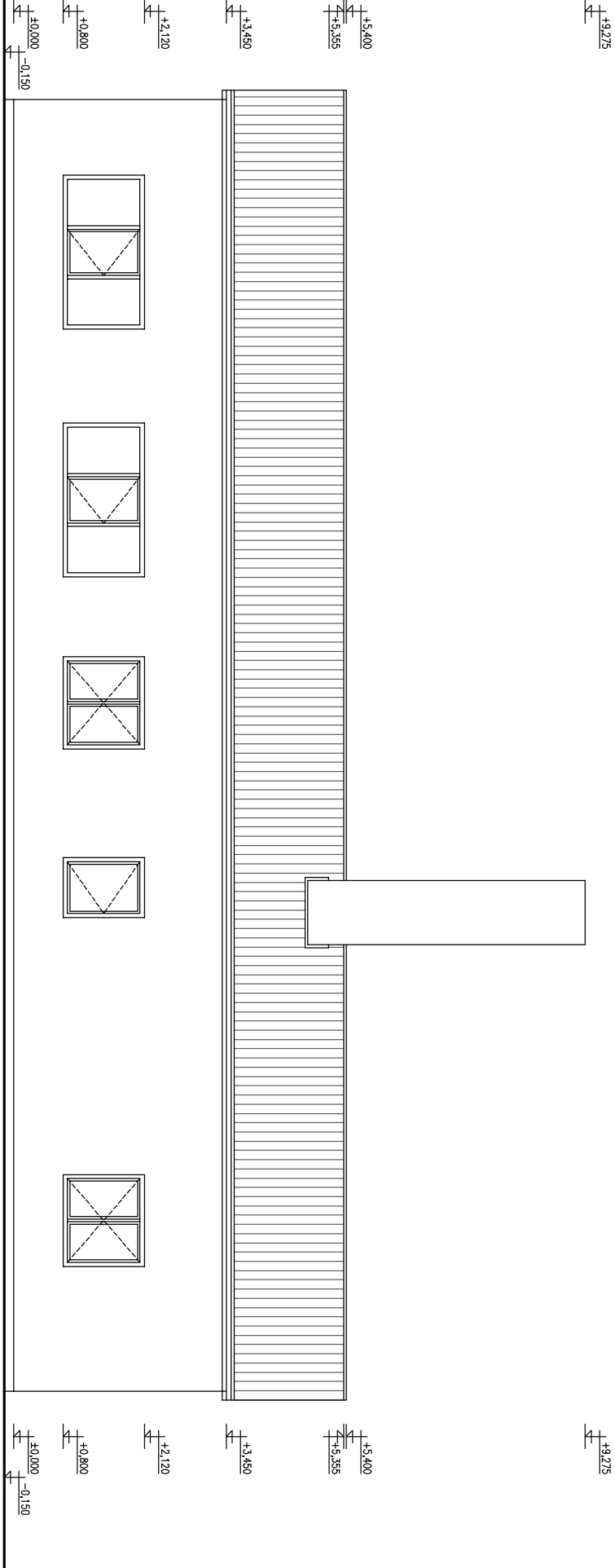


POHLED JIHOVÝCHODNÍ M 1:150



POHLED SEVEROVÝCHODNÍ M 1:100


POZNÁMKY STÁVAJÍCÍ STAV – SKLENÍKY

- * SÍSLÉ NOSNÉ KONSTRUKCE
 - OBJEKT ZDĚNÝ – KONSTRUKCE Z CIHEL VÁPENOPISKOVÝCH
 - BETONOVÁ HLAVNÍ PODEZDÍVKY V DEGRADOVANÉM STAVU
 - OCELOVÝ RAM Z VÁLCOVANÝCH PROFILŮ I 100 A L 50x50x5
- * SÍSLÉ NENOSNÉ KONSTRUKCE
 - PRŮČKY A DĚLCI KONSTRUKCE Z CIHEL VÁPENOPISKOVÝCH
- * VODOKROVNÉ KONSTRUKCE
 - PŘEKLADOVÉ PRVKY – PŘEDPOKLADANÉ Z OCELOVÝCH VÁLCOVANÝCH PROFILŮ

POZNÁMKY – STÁVAJÍCÍ STAV

- * FASÁDA
 - STÁVAJÍCÍ VÁPENOCEMENTOVÁ OMÍTKA – DEGRADOVANÝ STAV
- * STŘEŠNÍ KRYTINA
 - PLECHOVÁ Z FEŽN PLECHU
- * VÝPLNĚ OTVORŮ
 - OSAZENÁ PLASTOVÁ OKNA JEDNODUCHÁ ZASKLENÁ IZOLAČNÍM DVOU SKLEM
 - BAREVNÝ ODSTÍN BILÝ
- * KLEMPÍŘSKÉ PRVKY
 - FEŽN PLECH TL. 0,63 MM
- * KAMINOVÁ TĚLESA
 - KAMINOVÉ TĚLESO VYZDĚNO Z VÁPENOPISKOVÝCH CIHEL
- * KONSTRUKČNÍ VAZBY BUDOU UPŘESNĚNÝ VÝROBNÍ DOKUMENTACÍ A A.D.
- * VŠEKERÉ ROZMĚRY NUTNO NA STAVBĚ OVĚŘIT PŘEMĚŘENÍM
- * ZA BEZPEČNOST A OCHRANU ZDRAVÍ PŘI PRÁCI ODPOVÍDÁ DODAVATEL STAVBY

ZODPOVĚDNÝ PROJEKTANT		VYPRACOVAL		HLAVNÍ INŽ. PROJEKTU	
Ing. Michal Skalk		Jiří Novotný		Ing. Michal Skalk	
		KRAJ		Jihomoravský	
OBJEDNATEL Střední odborná škola vinařská a Střední odborné učiliště zahradnické, Sobotní 116, Valtice, 691 42					
AKCE					
CENTRUM PŘÍRODOVĚDNÉHO VZDĚLÁVÁNÍ					
OBSAH					
POHLED SEVEROVÝCHODNÍ, JIHOVÝCHODNÍ – STÁVAJÍCÍ STAV					

 atelier svět Daskabát 268 379 01 Třeborň tel: 364 724 724 email: atelier.svet@iscoll.cz		DATUM	Leden 2013
		ČÍSLO ZAKÁZKY	677/2012
		MĚŘÍTKO	1:100, 1:150
		ČÍSLO KOPIE	ČÍSLO VYKRESU
F.1.1.4			