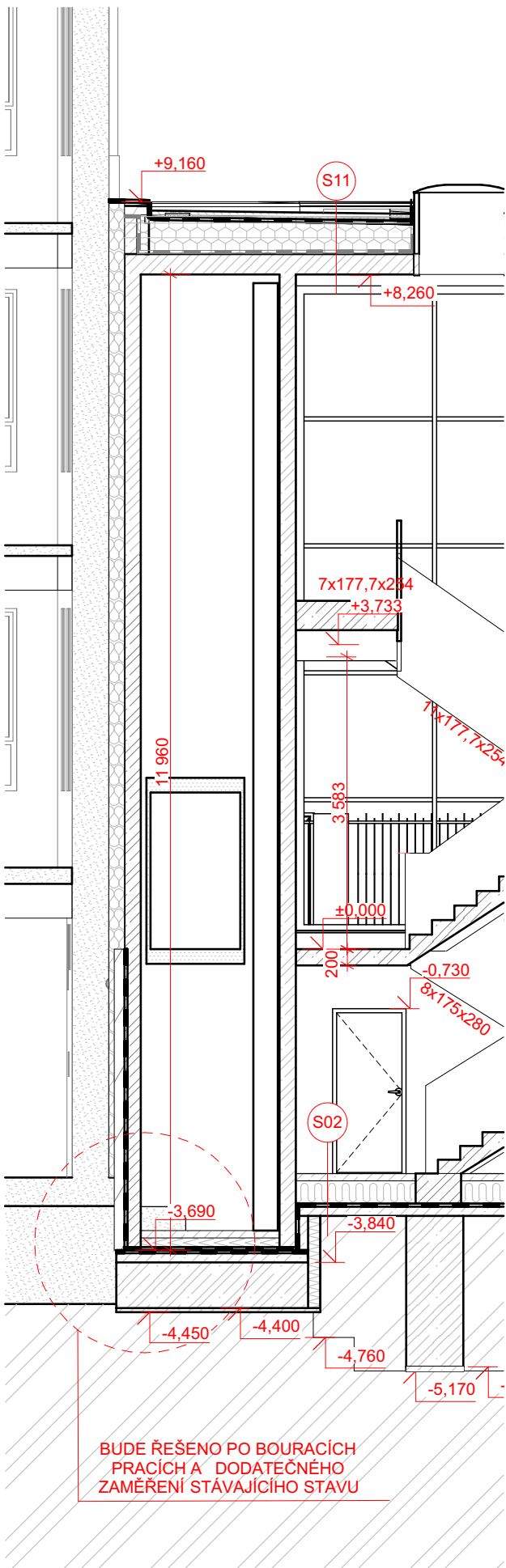
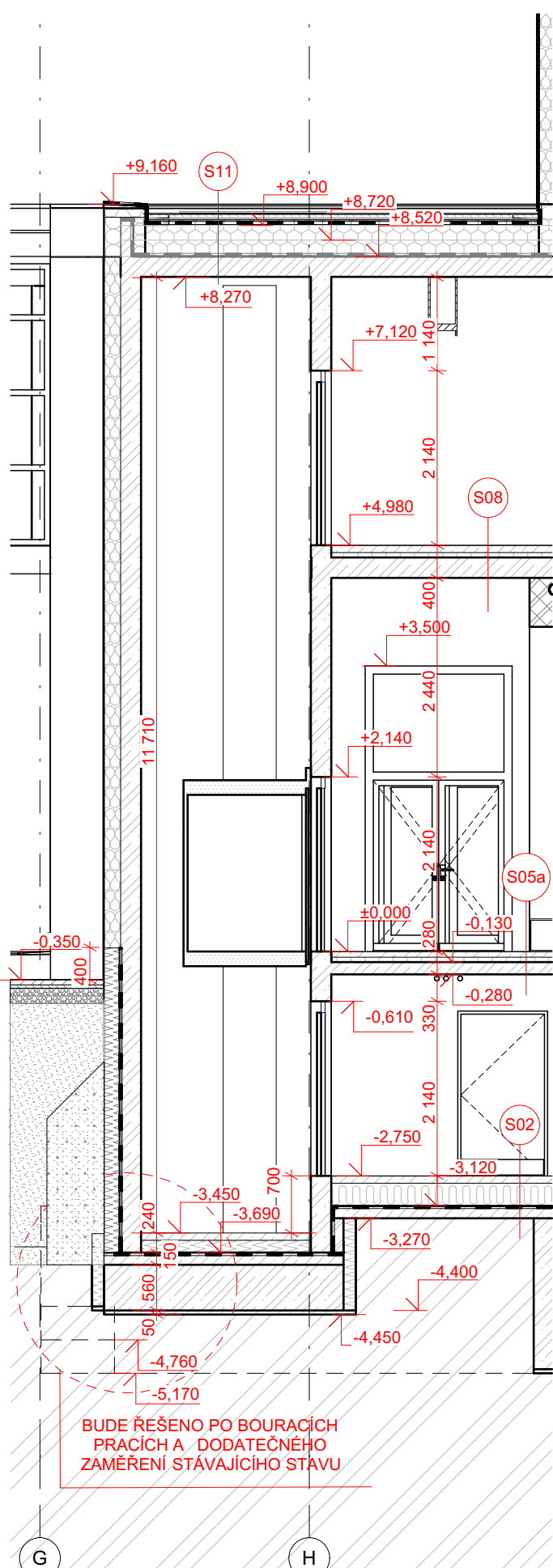


ŘEZ K-K 1:75



ŘEZ M-M 1:75

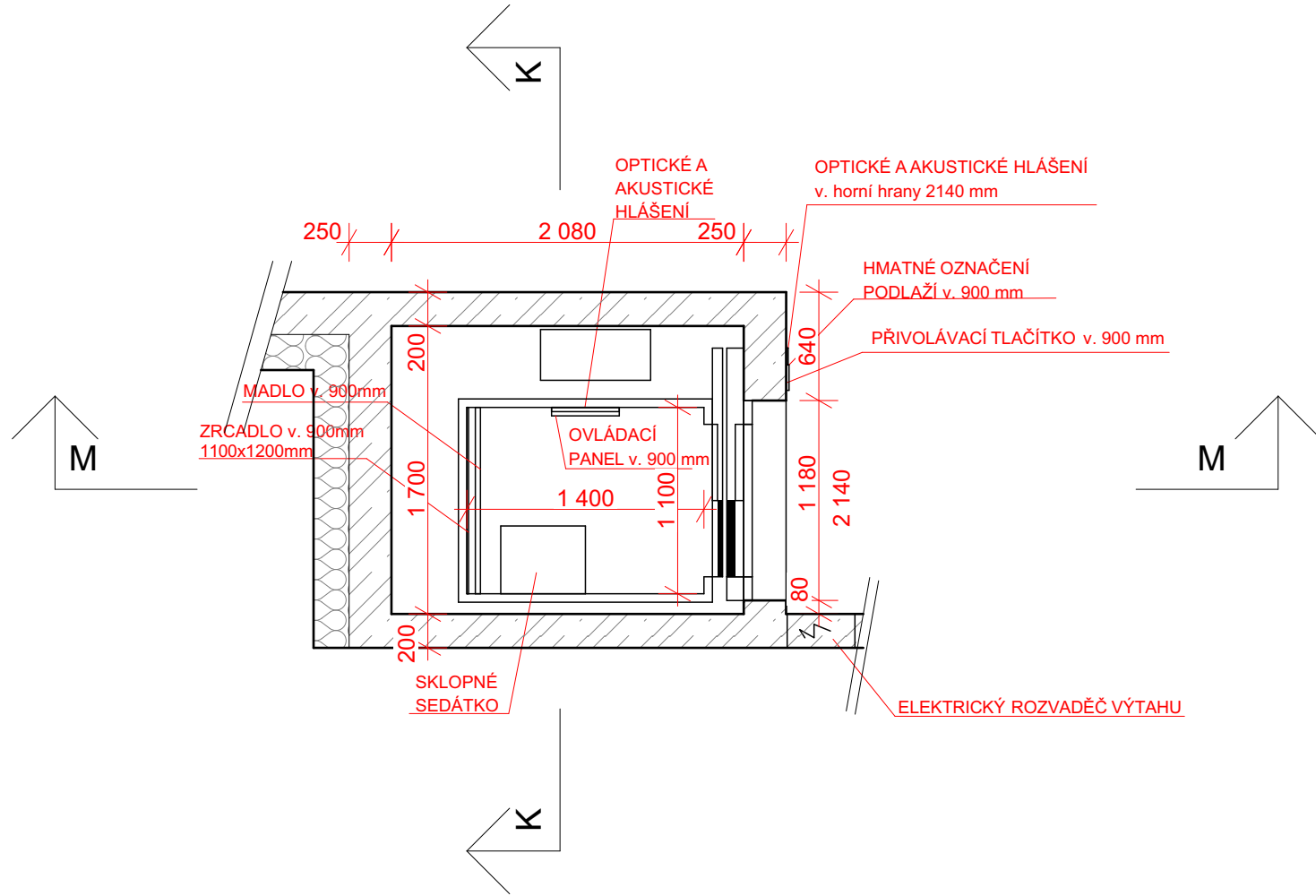


LEGENDA MATERIÁLŮ

- NOSNÁ KONSTRUKCE ŽELEZOBETON MONOLIT. ZDIVO TL. 200, 250, 300 A 500 MM/ SLOUPY D400 MM - S POHLEDOVOU ÚPRAVOU
- PROSTÝ BETON
- BETONOVÉ TVÁRNICE TL. 150 MM O VÝŠCE 250 MM S VLOŽENOU VÝTUŽÍ
- KERAMICKÉ TVÁRNICE TL. 100, 125 A 150 MM NA OBYČEJNOU MALTU A TL. 200 MM NA MALTU M10
- POROBETONOVÉ TVÁRNICE TL. 100, 150 MM NA MALTU M5
- SÁDROKARTONOVÁ PŘEDSTĚNA 12,5 MM
- TEPELNÁ IZOLACE - IZOLAČNÍ FASÁDNÍ DESKY TUHÝCH Z MINERÁLNÍCH VLÁKEN - TL. 200 A 150 MM, $\lambda_{max} = 0,038 \text{ W/m}^2\text{K}$; PODLAHA AKUSTICKÁ IZOLACE Z MIN. VLÁKEN TL. 2X 30 MM
- TEPELNÁ IZOLACE Z MINERÁLNÍCH (KAMENNÝCH) VLÁKEN - TUHÉ DESKY STŘECHA = PODÉLNÁ ORIENTACE VLÁKEN) - TL. 180 A 200 MM - PEVNOST 70 kPa, SPÁD. KLÍNY MAX. TL. 80 MM, $\lambda_{max} = 0,040 \text{ W/m}^2\text{K}$
- TEPELNÁ IZOLACE Z PĚNOVÉHO POLYSTYRENU EPS150 (150kPa při 10% lineární def. - 30 kPa při trvalém zatížení 2%deformaci) V TL. 100, 120 A 140 MM, $\lambda_{max} = 0,037 \text{ W/m}^2\text{K}$
- TEPELNÁ IZOLACE Z EXTRUDOVANÉHO POLYSTYRENU XPS150 (150kPa při 10% lineární def. - 30 kPa při trvalém zatížení 2%deformaci) s drsným povrchem určeným pro konstantní zatep. sys., $\lambda_{max} = 0,037 \text{ W/m}^2\text{K}$
- ZAKLADÁČÍ TVAROVKA PRO PŘERUŠENÍ TEPELNÉHO MOSTU - PĚNOVÉ SKLO TL.115 MM
- DŘEVO - SMRK / OSB DESKA TL. 12 MM
- ŠTERK F16/32
- NÁSYP
- NÁSYP HUTNĚNÝ - JÍL S VYTĚŽENOU ZEMINOU
- HYDROIZOLACE PROTI RADONU A ZEMNÍ VHLKOSTI - 2X ASFALTOVÝ MODIFIKOVANÝ PÁS TL. 4 MM PRO STŘEDNÍ RADONOVÉ RIZIKO
- HYDROIZOLACE - PVC FOLIE TL. 1,5 MM

PŮDORYS VÝTAHOVÉ ŠACHTY

1:40



+ 0,000 = 229,40 m. n. m.

ARCHITEKT. NÁVRH	VEDOUČÍ PROJ.	ZODPOVĚD. PROJ.	VYPRACOVAL	JANEPA a.s., Zegorova 2693/2 615 00 Brno IČ: 26916606 DIČ: CZ 26916606	ČÍSLO KOPIE
ING. ARCH. J. WALTER	ING. ARCH. J. WALTER	STAVEBNÉ TECH. ŘEŠ.	STAVEBNÉ TECH. ŘEŠ.		
ING. ARCH. R. SEDLÁK		ING. ARCH. J. WALTER	ING. ARCH. F. MED		
INVESTOR	Jihomoravská kraj, Žerotínovo náměstí. 449/3, 601 82 Brno				
MÍSTO STAVBY	Brno, Botanická 70, k.ú. Ponava, p.č. 253/2, 253, 254/3, 254/1, 255/1				
AKCE AREÁL SPORTOVNÍH NADĚJÍ - SPORTOVNÍ GYMNÁZIUM L. DAŇKA				FORMÁT	2,8xA4
				DATUM	04/2019
				ÚČEL	DPS
				MĚŘÍTKO	1:75, 1:40
SO 02 - HLAVNÍ OBJEKT				ČÁST	D.1
OBSAH VÝKRES VÝTAHU				ČÍSLO VÝKRESU	D.2.1.01