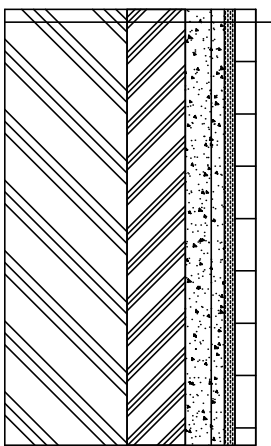
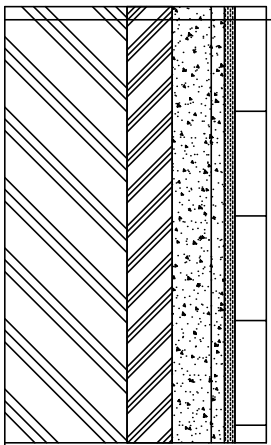


- BETONOVÁ DLAŽBA 400x200x60mm (M_LK_17_04)
- KLADECI VRSTVA, ŠTEK, FRAKCE 4-8mm, 40mm
- ŠTEKOPRŮT, FRAKCE 8-16mm, 50mm
- ŠTEKOPRŮT, FRAKCE 0-63mm, 100mm
- ZHUJNEKÁ ZEMINA, NEZAMRZANÁ ZEMINA DO HLUBKY 1,2m
- ROSTLÝ TERÉN



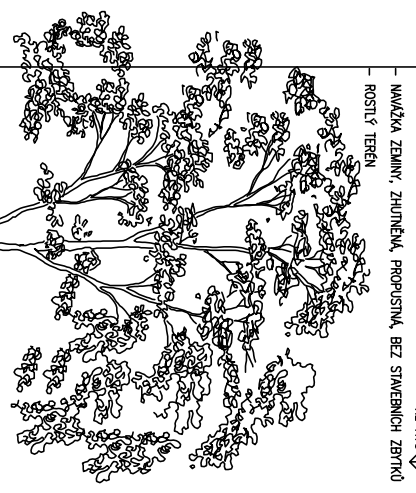
KA.01a – DLAŽBA POCHOZI

- BETONOVÁ DLAŽBA 800x400x60mm (M_LK_03)
- KLADECI VRSTVA, ŠTEK, FRAKCE 4-8mm, 40mm
- ŠTEKOPRŮT, FRAKCE 8-16mm, 50mm
- ŠTEKOPRŮT, FRAKCE 0-63mm, 150mm
- ZHUJNEKÁ ZEMINA, NEZAMRZANÁ ZEMINA DO HLUBKY 1,2m
- ROSTLÝ TERÉN

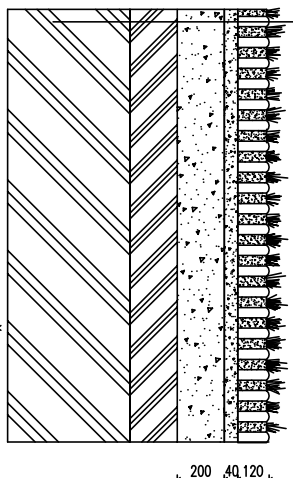


KA.01b – DLAŽBA POCHOZI VELKOFORMÁTOVÁ

- VEGETACE – STROMY
- VYSADBOVÁ MÍSKA BUDĚ VYPLENĚNÁ MŮLČEM (M_LK_05)
- VEGETAČNÍ SUBSTRÁT (ORNICE:KOMPPOST:PÍSEK 1:1:1) TL. 400MM
- SPODNÍ SUBSTRÁT (PODOBRNICE – PROPUSNĚ) TL. 600MM
- NAVLAŽKA ZEMINY, ZHUJNEKÁ, PROPUSNÁ, BEZ STAVEBNÍCH ZBRTKŮ
- ROSTLÝ TERÉN

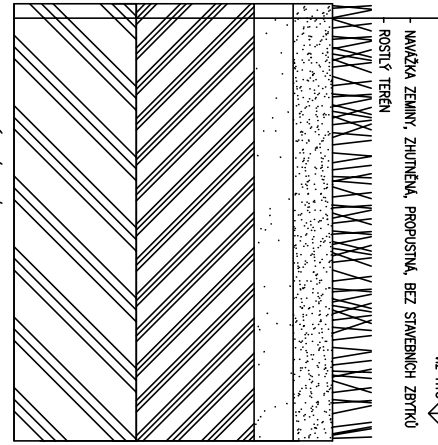


- POCHOZI ZATRAVNĚNÉ DLAŽDICE (M_LK_07)
- VEGETAČNÍ SUBSTRÁT TL.80mm (ORNICE: KOMPPOST: VEGETACE 1:1:2)
- ŠTEKOPRŮSEK 0-8 TL. DO 30mm
- KLADECI VRSTVA, ŠTEK, FRAKCE 4-8mm, 40mm
- ŠTEKOPRŮT, FRAKCE 0-63mm/
- PÍSEK: HLUŠTĚHO SUBSTRÁTU DO 30% HĚLNOSTI, TL. 200mm
- ZHUJNEKÁ ZEMINA, NEZAMRZANÁ ZEMINA DO HLUBKY 1,2m
- ROSTLÝ TERÉN

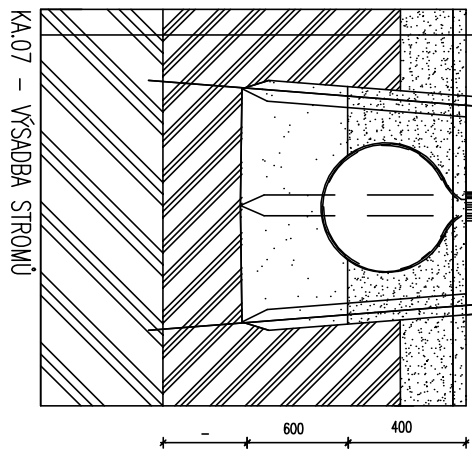


KA.04 – POCHOZI ZATRAV. DLAŽDICE

- TRÁVNÍK / LOUKA – TRÁVNÍ / LUŽNÍ OSIVO
- ORNICE: KOMPPOST: PÍSEK 1:1:2, TL. 150mm
- PROPUSNĚ PODOBRNICE, TL. 150mm
- NAVLAŽKA ZEMINY, ZHUJNEKÁ, PROPUSNÁ, BEZ STAVEBNÍCH ZBRTKŮ
- ROSTLÝ TERÉN

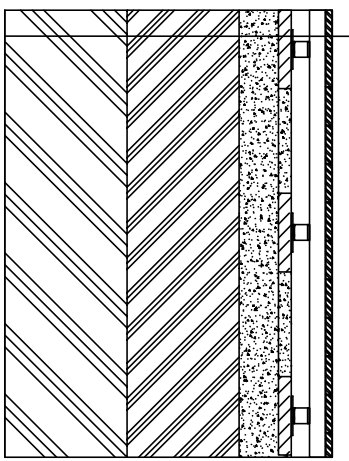


KA.05 – TRÁVNÍK / LOUKA



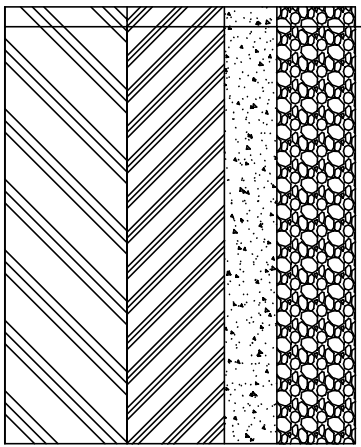
KA.07 – VYSADBA STROMŮ

- VEGETACE – PORŇAVÉ ROSTLINY / KEŘE / ŽIVÝ PLOT
- MŮLČ – BORKA, TL. 100MM (M_LK_05)
- VEGETAČNÍ SUBSTRÁT (ORNICE: KOMPPOST: PÍSEK 1:1:1) TL. 300mm
- SPODNÍ SUBSTRÁT (PODOBRNICE – PROPUSNĚ) TL. 300mm
- NAVLAŽKA ZEMINY, ZHUJNEKÁ, PROPUSNÁ, BEZ STAVEBNÍCH ZBRTKŮ
- ROSTLÝ TERÉN



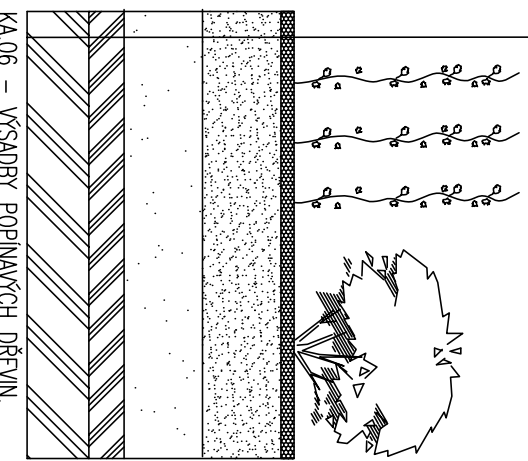
KA.02 – DŘEVĚNÁ PALUBA-podklad

- VALOUNY FR. 8-16 mm, TL. 300 mm (M_LK_14)
- SEPERAČNÍ TEXTILIE
- DŘEVĚ KAMENŮ, FR. 0-63 mm, TL. 200 mm
- NAVLAŽKA ZEMINY, ZHUJNEKÁ, PROPUSNÁ, BEZ STAVEBNÍCH ZBRTKŮ
- ROSTLÝ TERÉN



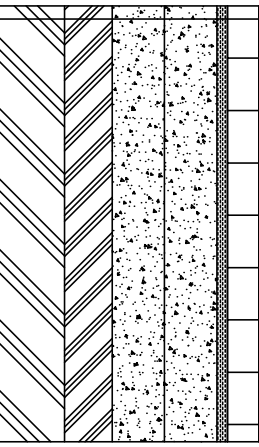
KA.03 – VALOUNY DOPADOVÁ PLOCHA

- BETONOVÁ DLAŽBA 400x200x120mm (M_LK_04)
- KLADECI VRSTVA, ŠTEK, FRAKCE 4-8mm, 40mm
- ŠTEKOPRŮT, FRAKCE 16-32mm, 200mm
- ŠTEKOPRŮT, FRAKCE 0-63mm, 200mm
- ZHUJNEKÁ ZEMINA, NEZAMRZANÁ ZEMINA DO HLUBKY 1,2m
- ROSTLÝ TERÉN



KA.06 – VYSADBY POPINAVÝCH DŘEVIN, KEŘŮ A ŽIVÝCH PLOTŮ

- BETONOVÁ DLAŽBA 400x200x120mm (M_LK_04)
- KLADECI VRSTVA, ŠTEK, FRAKCE 4-8mm, 40mm
- ŠTEKOPRŮT, FRAKCE 16-32mm, 200mm
- ŠTEKOPRŮT, FRAKCE 0-63mm, 200mm
- ZHUJNEKÁ ZEMINA, NEZAMRZANÁ ZEMINA DO HLUBKY 1,2m
- ROSTLÝ TERÉN



KA.08 – DLAŽBA POUŽÍDĚNÁ, DO 3,5t

generální projektant

A99 Atelier 99 s.r.o.
Purkyňova 71/99
612 00 Brno

projektant části

STUDIO VERDE
krajanská architektura
Ing. Lenka Šraňhůlková
Hroznová Lhota 87, 696 63
t: +420 777 190 676
e: lenka@studioverde.cz

architekt	Ing. arch. Dana Lošťáková	vypřevzal	Ing. Lenka Šraňhůlková
HP	Ing. Martin Jeřábek	Kreslil	Ing. Lenka Šraňhůlková
kontroloval	Ing. Lenka Šraňhůlková	zodp. projektant	Ing. Lenka Šraňhůlková
stavebník	Jihomoravský kraj, Žerotínovo náměstí 3, 601 82 Brno		
místo stavby	Ulice Marie Hübnerové 1, Brno-Řečkovice		

název stavby	IO 800 SADOVÉ ÚPRAVY
objekt	D. DOKUMENTACE OBJEKTŮ
část	
název dokumentu	SKLADBY

**REKONSTRUKCE AREÁLU
ZŠ HAPALOVA - MARIE HÜBNEROVÉ**

datum	17.23
formát	4xA4
stůpen	DPS
revize	00
měřítko	1:20
číslo přílohy	06