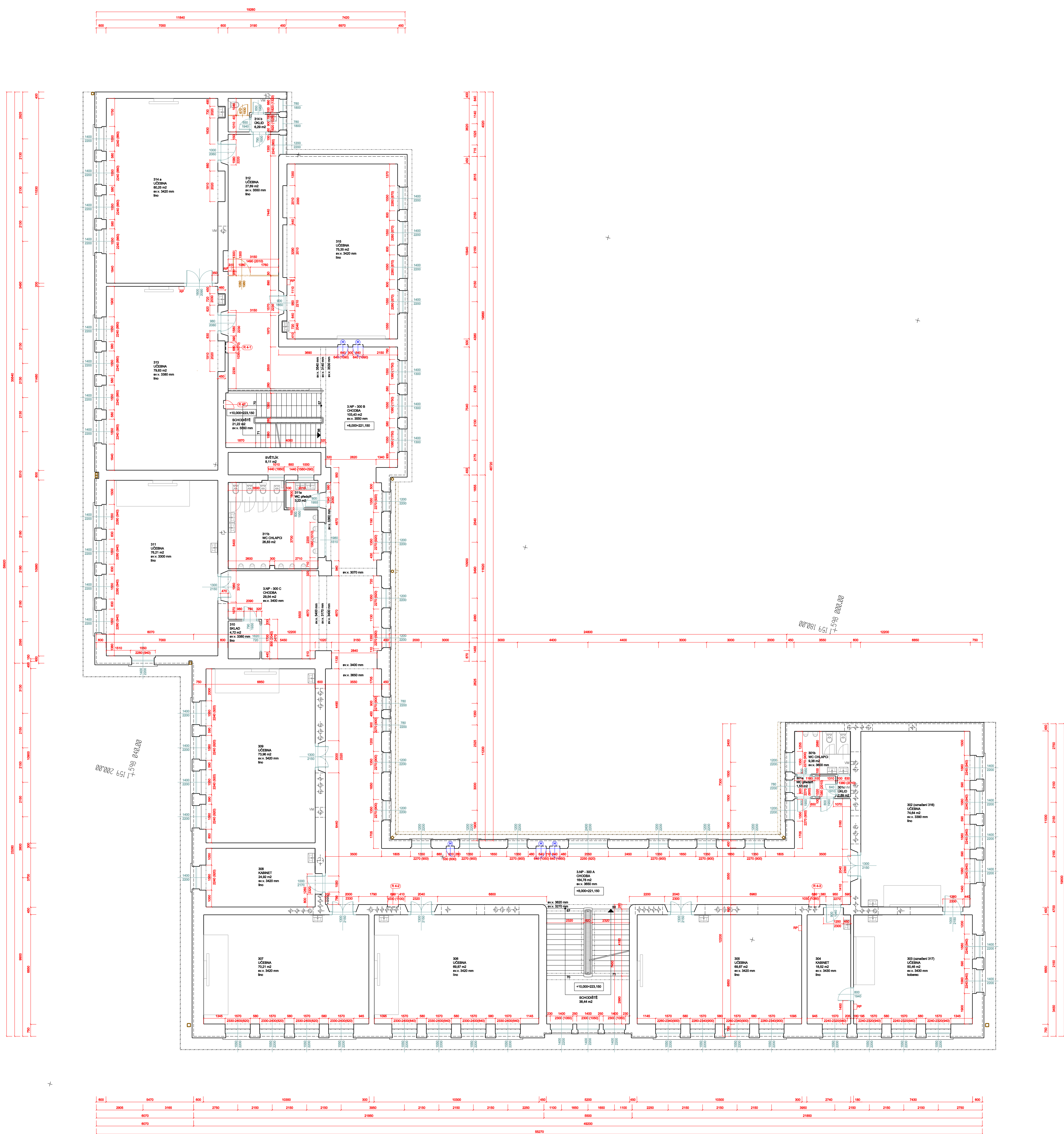


05 PUDORYS 3.NP M1:100



POZNÁMKA

ZATEPLENÍ OBVODOVÝCH PLÁŠTĚ vzhledem ke skutečnosti, že pro zpracování pasportu nebyla předána projekční dokumentace k zateplení obvodového pláště a výměny okna, v pasportu je vyznačena předpokládaná realizace zateplení a výměny okna vzhledem k předložené projekční dokumentaci a ohledem na projekci zrušenou kúřilovými kci z povodí dokumentace z roku 1927

KOMÍNOVÉ A VĚTRACÍ PRŮCHODY pro zpracování pasportu je vyznačena poloha předpokládaná předloženou projekční dokumentací a ohledem na projekci zrušenou kúřilovými kci z povodí dokumentace z roku 1927

Ohledem na projekci zrušenou kúřilovými kci z povodí dokumentace z roku 1927

VÝŠKY PODLAŽÍ geodeticky	
budova "A"	budova "B"
V.NP - 225,16 m	V.NP - 225,16 m
IV.NP - 225,13 m	IV.NP - 221,16 m
III.NP - 221,10 m	III.NP - 217,17 m
II.NP - 217,16 m	II.NP - 213,17 m
I.NP - 213,15 m	
VSTUP - 211,64 m	
LPP - 209,17 m	LPP - 209,41 m

BODICE BOILE / (TRK Rev.)

BOĐEVO PLEŠ (JTSK, Bpv)			
0001	060013.286	1509149.702	211.394 gneisthast v asf
0002	060192.342	1509175.209	211.371 gneisthasth v asf
0003	060198.618	1509186.900	211.384 gneisthasth v asf
0004	060980.125	1509175.435	211.082 gneisthasth v asf
0005	060961.000	1509206.898	210.900 gneisthasth v obr
0006	060008.783	1509224.498	211.209 gneisthasth v chod
0007	060039.514	1509236.144	212.985 gneisthasth v obr
0020	060502.531	1509194.165	212.550 gneisthasth v chod
0021	060505.560	1509183.164	212.535 gneisthasth v asf

Map of the Bodočev Pole area. The map shows a compass rose with a scale of 1:200.17 m. The scale bar indicates a distance of 200.41 m. The map includes a list of points with their coordinates and descriptions:

Point	Coordinates	Description
0001	500183.289 11501648.702	211.384 prehraniva v saf
0002	500180.343 11501648.701	211.377 prehraniva v saf
0003	500189.818 11501668.800	211.394 prehraniva v saf
0004	500180.125 1150175.435	211.082 prehraniva v saf
0005	500181.000 1150025.680	211.190 prehraniva v saf
0006	50008.763 1150222.448	211.209 prehraniva v oči
0007	50003.314 1150164.164	212.190 prehraniva v oči
0008	50050.521 1150164.164	212.550 prehraniva v oči
0021	50005.580 1150163.164	212.535 prehraniva v oči

Scale: 1:200.17 m. Scale bar: 0 to 200.41 m. Compass rose: S (North). Boxed text: +0,000/-213,150 m n.m. BPV.

PASPORT ARCH-STAVEBNÍ ŘEŠENÍ

PASPORT OBJEKTU VOŠ PIONÝRSKÁ č.p.254 č.z.23, BRNO			
zpracoval:	Ing. Jan Šnajder čísloletá opravný počet Zeměpisná č. 613 00 Brno tél. 383 75 781 tel. 434 662 702 008		
Sfěrní přírůstek voš: chemická Brno, Vranovská, zápisného organizace voš: se sídlem Vranovská 65, 614 00 Brno, č. 821 27 84			
stavěcí: VOŠ PIONÝRSKÁ č.p.254 č.z.23, BRNO k.ú. Pionýr, p.p. 778, 779, 780	kolonizátory s. S-JTSK bez redukce výroby systém 5piv		
geodetické stavění stavění soudu	č.z. 1194	stavěcí: PASPORT	
PŮDORYS 3NP	M 1:100	10/2018	05