

AKCE

II/418 Otnice, most 418-008

INVESTOR

Správa a údržba silnic Jihomoravského kraje

příspěvková organizace kraje

Žerotínovo náměstí 449/3, Veveří





602 00 Brno



H

SOUŘADNICOVÝ SYSTÉM : S—JTSK

VÝŠKOVÝ SYSTÉM : Bpv

VEDOUCÍ PROJEKTANT	Ing. Martin ŘEHULKA		 PRIS PROJEKČNÍ KANCELÁŘ PRIS spol. s r. o. OSOVÁ 20, 625 00 BRNO		
ZODPOVĚDNÝ PROJEKTANT	Ing. Karel ZIFČÁK				
VYPRACOVAL	ZK-BRNO s.r.o.	Ing. Milan SUCHÁNEK			
KONTROLOVAL	Ing. Jiří ŠRUBAŘ				
KRAJ	JIHOMORAVSKÝ	INVESTOR	SÚS Jihomoravského kraje, p.o.k.	DATUM	06/2020
NÁZEV AKCE II/418 Otnice, most 418-008				FORMÁT	A4
				MĚŘÍTKO	-
				ÚČEL	PDPS
				ČÍS. ZAKÁZKY	19032
				ARCHIVNÍ ČÍS.	H2_ZE.pdf
NÁZEV PŘÍLOHY ZÁBOROVÝ ELABORÁT				ČÍS. SOUPRAVY	PŘÍLOHA H2

DOKUMENTACE
PDPS

II/418 Otnice, most 418-008

Záborový elaborát

Technická zpráva

1 IDENTIFIKAČNÍ ÚDAJE MOSTU

Stavba: II/418 Otnice, most 418-008

Staničení: LS km 9,371
SÚ km 1,019

Objednatel dokumentace: Správa a údržba silnic Jihomoravského kraje, p.o.
Žerotínovo náměstí 449/3
602 00 Brno

Zhotovitel dokumentace: Projekční kancelář PRIS spol. s r.o.
Osová 20
625 00 Brno
vedoucí. projektant - Ing. Martin Řehulka (AI:1003412)
zodp. projektant - Ing. Karel Zifčák

Okres: Vyškov

Kraj: Jihomoravský

Místo stavby: V intravilánu obce Otnice na silnici II/418 přes Bošovický potok.

Souřadný systém: S-JTSK, B.p.v.

Záborový elaborát je vypracován jako podklad pro majetkoprávní vypořádání pozemků dotčených stavbou: II/418 Otnice, most 418-008. Tyto pozemky se nachází v katastrálním území Otnice [716570] a Lovičičky [687651].

Jako podklad pro zobrazení hranic pozemků v záborovém elaborátu byla použita digitální kopie listu katastrální mapy dotčeného území. Dále byly pořízeny aktuální písemné informace o parcelách.

Do digitalizované katastrální mapy byla vložena situace stavby a bylo provedeno ohrazení dočasného záboru.

Dočasný zábor je plánován na dobu do jednoho roku. Obvod dočasného záboru byl stanoven tak, aby umožnil rekonstrukci mostního objektu a zřízení zařízení staveniště.

Stavba si vyžádá trvalý zábor a věcné břemeno některých pozemků. Do trvalého záboru je zahrnuta také silnice na pozemku investora jako trvalý zábor bez výkupu.

Písemná část elaborátu je tabulkově členěna dle čísel položek přiřazeným jednotlivým plochám, přičemž každý průnik KN a PK parcely má vlastní položku. U jednotlivých položek v tabulce jsou také uvedeny výměry a způsob využití pozemku.

V Brně, 6/2020

Ing. Karel Zifčák

Seznam LV a vlastníků dotčených parcel KN a PK

Katastrální území: Otnice [593478] a Lovčičky [687651]

Kraj: Jihomoravský

Obec: Otnice [716570]

Stavba: II/418 Otnice, most 418-008

č. pol.	Parc.č. dle KN	Výměra dle KN	Parc. č. dle PK	Výměra dle PK	LV	Vlastník	druh pozemku	Způsob ochrany nemovitosti	BPEJ	Katastrální území	Trvalý zábor	Dočasný zábor do 1 roku	Věcné břemeno
											[m ²]	[m ²]	[m ²]
1	5552	189			10001	Obec Otnice , Dědina 479, 68354 Otnice	ostatní plocha	-	-	Otnice	0	3	0
2	5553	234			10001	Obec Otnice , Dědina 479, 68354 Otnice	ostatní plocha	-	-	Otnice	2	11	0
3	5554	369			2220	Obec Lovčičky , č. p. 148, 68354 Lovčičky	ostatní plocha	-	-	Otnice	74	13	0
4	5555	815			10001	Obec Otnice , Dědina 479, 68354 Otnice	ostatní plocha	-	-	Otnice	10	95	0
5	5557	902			500	Matoušek Jiří , Pančava 389, 68354 Otnice	orná půda	zemědělský půdní fond	25800 = 902m ²	Lovičičky	0	15	0
6	5647	7997			618	Správa a údržba silnic Jihomoravského kraje , příspěvková organizace kraje, Žerotínovo náměstí 449/3, Veveří, 60200 Brno	ostatní plocha	-	-	Lovičičky	70	108	0
7	5662	12034			1026	Povodí Moravy, s.p. , Dřevařská 932/11, Veveří, 60200 Brno	vodní plocha	-	-	Lovičičky	0	0	41
8	5663	616			60000	Úřad pro zastupování státu ve věcech majetkových , Rašínovo nábřeží 390/42, Nové Město, 12800 Praha 2	vodní plocha	-	-	Lovičičky	0	0	267
Zábor celkem:											156	245	308

Seznam LV a vlastníků sousedních parcel KN a PK

Katastrální území: Otnice [593478] a Lovčičky [687651]

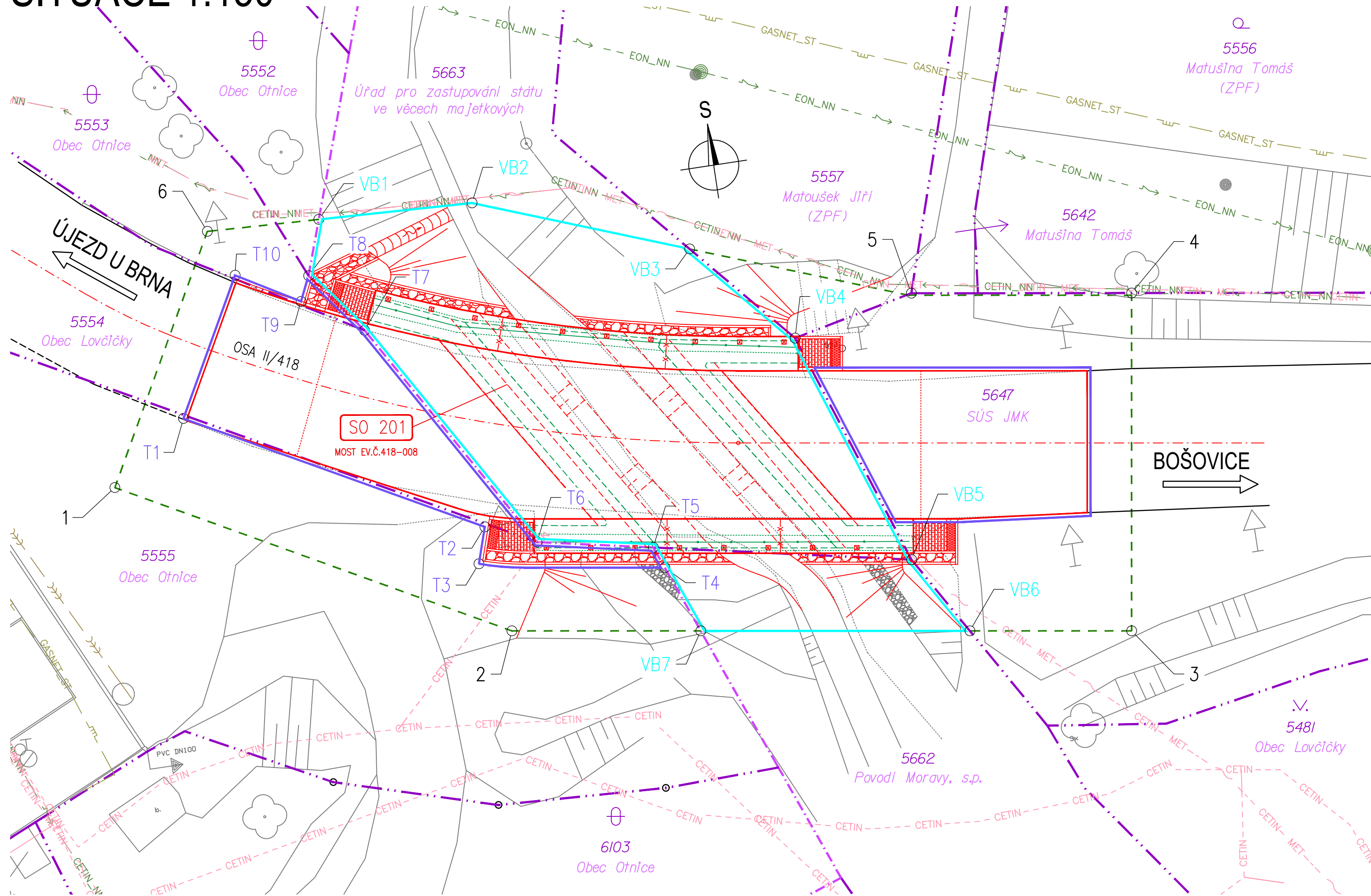
Kraj: Jihomoravský

Obec: Otnice [716570]

Stavba: II/418 Otnice, most 418-008

č. pol.	Parc.č. dle KN	Výměra dle KN	Parc. č. dle PK	Výměra dle PK	LV	Vlastník	druh pozemku	Způsob ochrany nemovitosti	BPEJ	Katastrální území
1	5556	6404			1042	<i>Matušina Tomáš, č. p. 190, 68354 Lovčičky</i>	zahrada	zemědělský půdní fond	25800 = 6404m ²	Lovičičky
2	5642	296			1042	<i>Matušina Tomáš, č. p. 190, 68354 Lovčičky</i>	ostatní plocha	-	-	Lovičičky
Zábor celkem:										

SITUACE 1:150





SEZNAM SOUŘADNIC

POPIS	ČÍSLO	Y [m]	X [m]
DOČASNÝ ZÁBOR	1	584012.508	1175076.573
	2	583995.773	1175085.628
	3	583968.148	1175089.794
	4	583965.877	1175074.733
	5	583975.700	1175073.260
	6	584006.665	1175065.774
TRVALÝ ZÁBOR	T1	584008.986	1175073.952
	T2	583996.283	1175080.810
	T3	583996.793	1175082.413
	T4	583988.534	1175083.838
	T5	583988.910	1175082.860
	T6	583994.060	1175081.840
	T7	584000.320	1175071.240
	T8	584002.450	1175068.430
	T9	584002.961	1175069.526
	T10	584005.761	1175067.990
VĚCNÉ BŘEMENO	VB1	584001.614	1175065.989
	VB2	583994.674	1175066.285
	VB3	583985.286	1175069.797
	VB4	583981.180	1175074.480
	VB5	583977.480	1175085.140
	VB6	583975.360	1175088.707
	VB7	583987.356	1175086.898

LEGENDA ČAR

STÁVAJÍCÍ STAV

SO 201 – MOST EV. Č. 418-008

	HRANICE POZEMKŮ KN
	ROZHRANÍ KATASTRÁLNÍCH ÚZEMÍ
	HRANICE DOČASNÉHO ZÁBORU
	DOČASNÝ ZÁBOR VEDENÝ PO HRANICI POZEMKU
	HRANICE TRVALÉHO ZÁBORU
	TRVALÝ ZÁBOR VEDENÝ PO HRANICI POZEMKU
	VĚCNÉ BŘEMENO
	VĚCNÉ BŘEMENO VEDENÉ PO HRANICI POZEMKU
 EON_NN	NADZENÍ VEDENÍ NÍZKÉHO VEDENÍ, E.ON
 GASNET_ST	PODZENÍ VEDENÍ PLYNOVODU, GASNET
 CETIN_NN	PODZENÍ VEDENÍ NÍZKÉHO NAPĚTÍ, CETIN
 CETIN- MET	PODZENÍ METALICKÝ KABEL, CETIN
 CETIN- MET	NEOVĚŘENÉ PODZENÍ VEDENÍ SDĚL. KABELU, CETIN
 CETIN- - - - - CETIN -	NEPROVOZOVANÝ PODZEMNÍ SDĚLOVACÍ KABEL, CETIN

Informace o parcelách KN

Údaje katastru nemovitostí

Platnost k: 22.08.2019 08:12

Okres CZ0646 Vyškov
Kat.území 687651 Lovčičky

Obec 593265 Lovčičky

Parcela	5556	K nemovitosti je zapsáno jiné věcné právo, poznámka nebo upozornění			
Výměra [m2]	6404	Výměra vypočtena Ze souřadnic v S-JTSK			
Druh pozemku	zahrada				
Způsob ochrany	zemědělský půdní fond				
Mapa	DKM - BRNO, 3-7/32	Řízení	Z-1643/2019-712		
Kód BPEJ	Výměra				
25800	6404				
LV	Vlastník, jiný oprávněný	Char.	Spoluvl.podíl	Typ práv.vztahu	
1042	Matušina Tomáš, č.p. 190, 68354 Lovčičky			Vlastnické právo	

Parcela	5557				
Výměra [m2]	902	Výměra vypočtena Ze souřadnic v S-JTSK			
Druh pozemku	orná půda				
Způsob ochrany	zemědělský půdní fond				
Mapa	DKM - BRNO, 3-7/32	Řízení	Z-1643/2019-712		
Kód BPEJ	Výměra				
25800	902				
LV	Vlastník, jiný oprávněný	Char.	Spoluvl.podíl	Typ práv.vztahu	
500	Matoušek Jiří, Pančava 389, 68354 Otnice			Vlastnické právo	

Parcela	5642	K nemovitosti je zapsáno jiné věcné právo, poznámka nebo upozornění			
Výměra [m2]	296	Výměra vypočtena Ze souřadnic v S-JTSK			
Druh pozemku	ostatní plocha				
Mapa	DKM - BRNO, 3-7/32				
		Řízení	Z-1643/2019-712		
LV	Vlastník, jiný oprávněný	Char.	Spoluavl.podíl	Typ práv.vztahu	
1042	Matušina Tomáš, č.p. 190, 68354 Lovčičky			Vlastnické právo	

Parcela	5647	K nemovitosti je zapsáno jiné věcné právo, poznámka nebo upozornění			
Výměra [m2]	7997	Výměra vypočtena Ze souřadnic v S-JTSK			
Druh pozemku	ostatní plocha	Způsob využití silnice			
Mapa	DKM - BRNO, 3-7/32	Řízení Z-1643/2019-712			
LV	Vlastník, jiný oprávněný	Char.	Spoluhl.podíl	Typ práv.vztahu	
618	Jihomoravský kraj, Žerotínovo náměstí 449/3, Veverí, 60200 Brno			Vlastnické právo	
	Správa a údržba silnic Jihomoravského kraje, příspěvková organizace kraje, Žerotínovo náměstí 449/3, Veverí, 60200 Brno			Hospodaření se svěřeným majetkem kraje	

Parcela

5662

Výměra [m2]

12034

Druh pozemku

vodní plocha

Mapa

DKM - BRNO, 3-7/32

Kód BPEJ

nebonitováno

LV

Vlastník, jiný oprávněný

1026

Česká republika

Povodí Moravy, s.p., Dřevařská 932/11, Veverí, 60200 Brno

Výměra vypočtena

Ze souřadnic v S-JTSK

Způsob využití

koryto vodního toku umělé

Řízení

Z-1643/2019-712

Char.

Spoluhl.podíl

Typ práv.vztahu

Vlastnické právo

Právo hospodařit s majetkem státu

Informace o parcelách KN

Údaje katastru nemovitostí

Platnost k: 22.08.2019 08:12

Okres CZ0646 Vyškov
Kat.území 687651 Lovčičky

Obec 593265 Lovčičky

Parcela 5663

Výměra [m2] 616

Druh pozemku vodní plocha

Mapa DKM - BRNO, 3-7/32

Výměra vypočtena Ze souřadnic v S-JTSK

Způsob využití koryto vodního toku umělé

Řízení Z-1643/2019-712

Kód BPEJ

nebonitováno

LV Vlastník, jiný oprávněný

60000 Česká republika

Char.

Spoluhl.podíl

Typ práv.vztahu

Vlastnické právo

Úřad pro zastupování státu ve věcech majetkových,
Rašínovo nábřeží 390/42, Nové Město, 12800 Praha 2

Příslušnost
hospodařit s
majetkem státu

Číslo řízení 70 - 9433/19-712

Datum 22.-08-2019 yhotovil

Katastrální úřad
pro Jihomoravský kraj
Katastrální pracoviště
Brno-město

Informace o parcelách KN

Údaje katastru nemovitostí

Platnost k: 22.08.2019 08:22

Okres CZ0646 Vyškov
Kat.území 716570 Otnice

Obec 593478 Otnice

Parcela	5552	K nemovitosti je zapsáno jiné věcné právo, poznámka nebo upozornění
Výměra [m2]	189	Výměra vypočtena Graficky nebo v digitalizované mapě
Druh pozemku	ostatní plocha	Způsob využití neplodná půda
Mapa	DKM - BRNO, 3-7/32	Řízení V-1018/2017-712
LV	Vlastník, jiný oprávněný	Char. Spoluhl.podíl Typ práv.vztahu
10001	Obec Otnice, Dědina 479, 68354 Otnice	Vlastnické právo

Parcela	5553	K nemovitosti je zapsáno jiné věcné právo, poznámka nebo upozornění
Výměra [m2]	234	Výměra vypočtena Graficky nebo v digitalizované mapě
Druh pozemku	ostatní plocha	Způsob využití neplodná půda
Mapa	DKM - BRNO, 3-7/32	Řízení V-1018/2017-712
LV	Vlastník, jiný oprávněný	Char. Spoluhl.podíl Typ práv.vztahu
10001	Obec Otnice, Dědina 479, 68354 Otnice	Vlastnické právo

Parcela	5554	K nemovitosti je zapsáno jiné věcné právo, poznámka nebo upozornění
Výměra [m2]	369	Výměra vypočtena Ze souřadnic v S-JTSK
Druh pozemku	ostatní plocha	Způsob využití silnice
Mapa	DKM - BRNO, 3-7/32	Řízení Z-10375/2008-712
LV	Vlastník, jiný oprávněný	Char. Spoluhl.podíl Typ práv.vztahu
2220	Obec Lovčičky, č.p. 148, 68354 Lovčičky	Vlastnické právo

Parcela	5555	K nemovitosti je zapsáno jiné věcné právo, poznámka nebo upozornění
Výměra [m2]	815	Výměra vypočtena Ze souřadnic v S-JTSK
Druh pozemku	ostatní plocha	Způsob využití ostatní komunikace
Mapa	DKM - BRNO, 3-7/32	Řízení V-1018/2017-712
LV	Vlastník, jiný oprávněný	Char. Spoluhl.podíl Typ práv.vztahu
10001	Obec Otnice, Dědina 479, 68354 Otnice	Vlastnické právo

Číslo řízení

PV - 9753/19 - 102

Datum

22.08.2019

Vyhotovil

Katastrální úřad
pro Jihomoravský kraj
Katastrální pracoviště
Brno-město