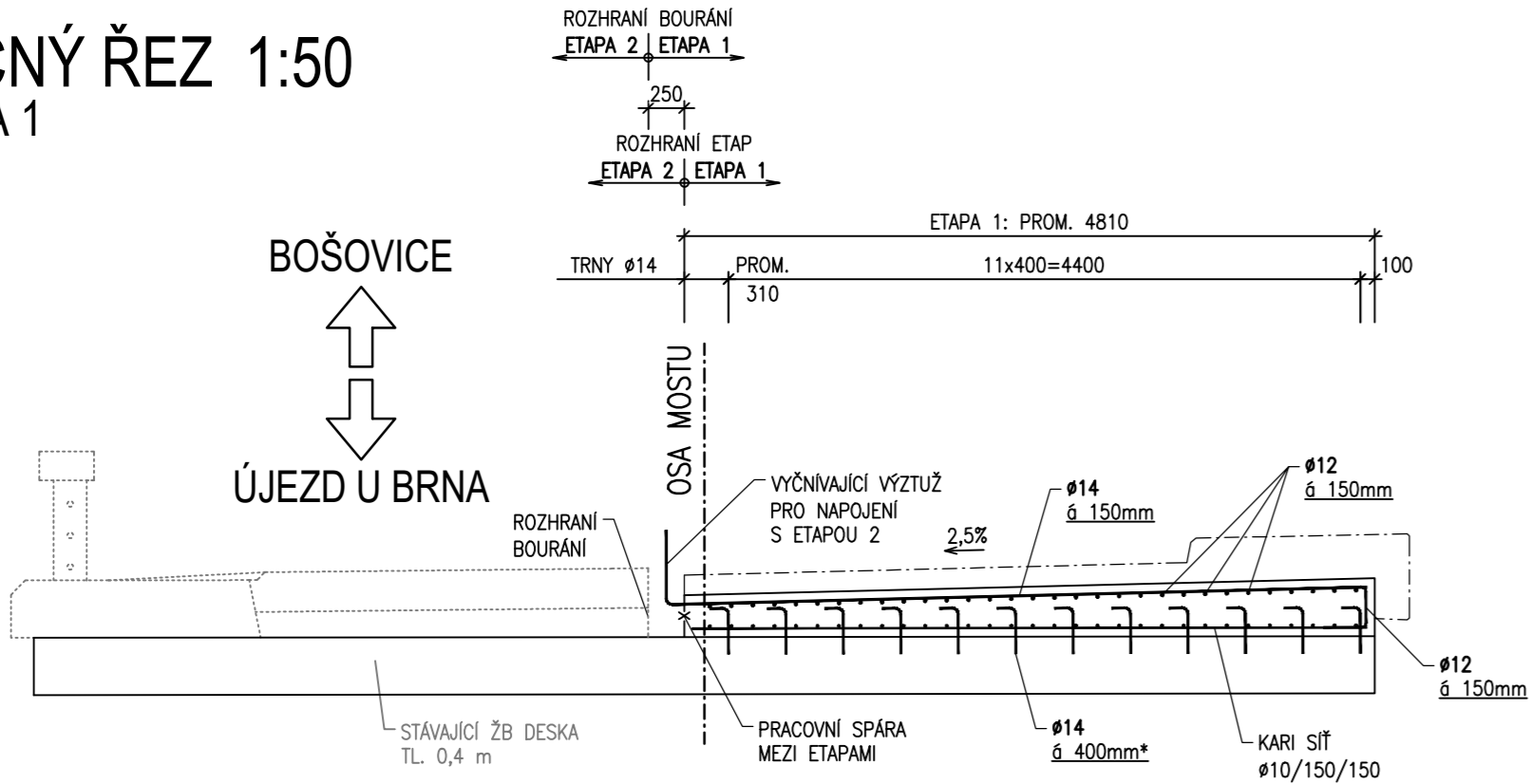
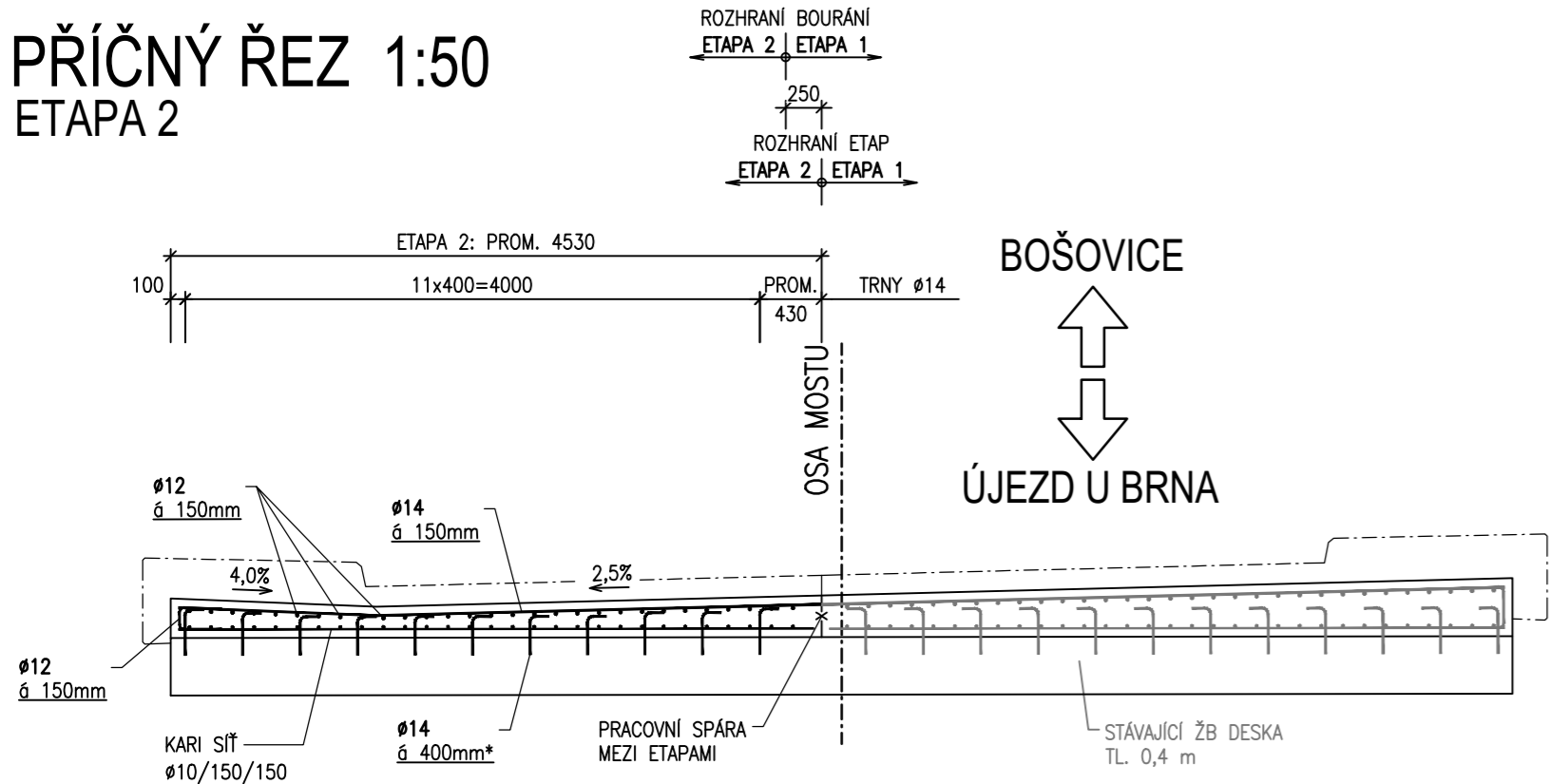


SCHÉMA VÝZTUŽE SPŘAŽENÉ DESKY

PŘÍČNÝ ŘEZ 1:50
ETAPA 1



PŘÍČNÝ ŘEZ 1:50
ETAPA 2



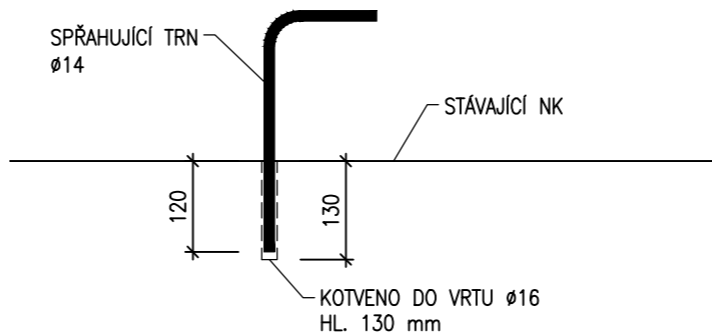
MATERIÁLY
OCEL B 500B

NOMINÁLNÍ KRYTÍ 55 mm
MINIMÁLNÍ KRYTÍ 45 mm

POZNÁMKY

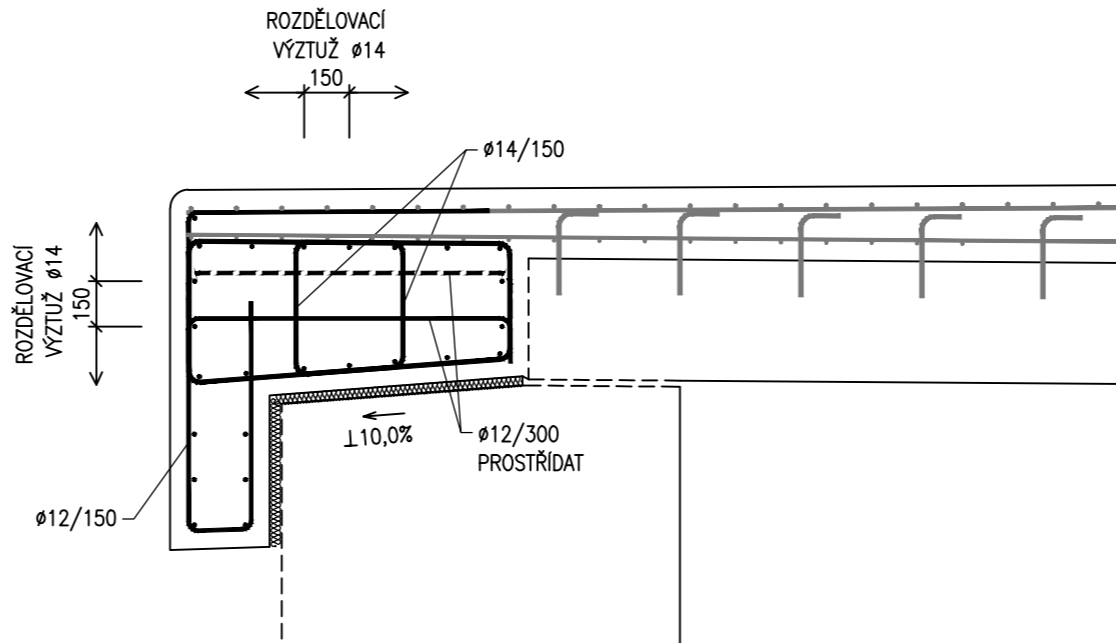
- VRTY UKONČIT NAD ÚROVNÍ HORNÍHO POVRCHU DOLNÍ VÝZTUŽE.
- VRTY PROVÁDĚT POMOCÍ PŘÍKLEPU.
- V MÍSTECH KDE MÁ VYROVNÁVACÍ BETON TL. 200 mm POUŽÍT KARISÍŤ NA DOLNÍ POVRCH VYROVNÁVACÍHO BETONU.

DETAIL TRNU 1:10



* POZNÁMKA – TRNY JSOU ROZMÍSTĚNÝ V RASTRU 400x400 mm

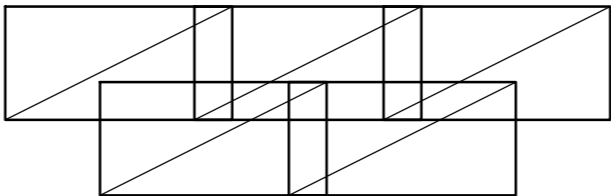
SCHÉMA VYZTUŽENÍ PŘÍČNÍKŮ 1:25
OPĚRA 1 (OPĚRA 2 ANALOGICKY)




STYKOVÁNÍ KARI SÍTÍ 1:5




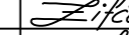
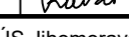
STYK SOUSEDNÍ KARI SÍŤ POSUNUT DO POLOVINY DÉLKY



| | | | |
|----------|---|--|--|
| AKCE | II/418 Otnice, most 418-008 | | |
| INVESTOR | <div>Správa a údržba silnic Jihomoravského kraje</div> <div>příspěvková organizace kraje</div> <div>Žerotínovo náměstí 449/3, Veveří</div> <div>602 00 Brno</div> | | |
| |  | | |

D
SO 201

SOUŘADNICOVÝ SYSTÉM : S–JTSK
VÝŠKOVÝ SYSTÉM : Bpv

| | | | | | |
|-----------------------------|-------------------------------|---|---|---------------|-----------------|
| VEDOUCÍ PROJEKTANT | Ing. Martin ŘEHULKA |  |  PROJEKČNÍ KANCELÁŘ PRIS spol. s r. o. OSOVA 20, 625 00 BRNO | | |
| ZODPOVĚDNÝ PROJEKTANT | Ing. Karel ZIFČÁK |  | | | |
| VYPRACOVAL | Ing. Karel ZIFČÁK |  | | | |
| KONTROLOVAL | Ing. Jiří ŠRUBAŘ |  | | | |
| KRAJ | JIHOMORAVSKÝ | INVESTOR | SÚS Jihomoravského kraje, p.o.k. | DATUM | 06/2020 |
| II/418 Otnice, most 418-008 | | | | FORMÁT | 3 A4 |
| | | | | MĚŘITKO | 1:50;10:5 |
| | | | | ÚČEL | PDPS |
| | | | | ČÍS. ZAKÁZKY | 19032 |
| | | | | ARCHIVNÍ ČÍS. | D201_07_VNK.dwg |
| NÁZEV OBJEKTU | SO 201 - Most ev. č. 418-008 | | | ČÍS. SOUPRAVY | PŘÍLOHA |
| NÁZEV PŘÍLOHY | SCHÉMA VÝZTUŽE SPŘAŽENÉ DESKY | | | | 7 |