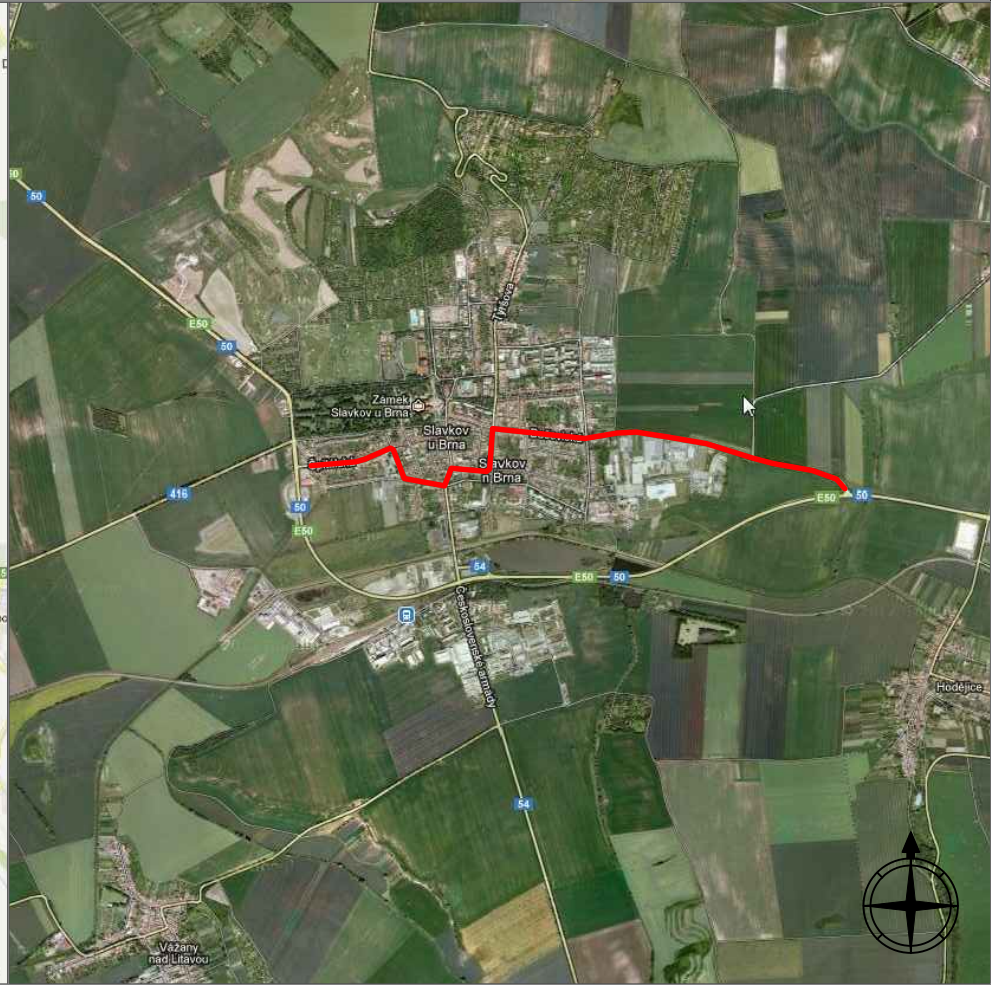
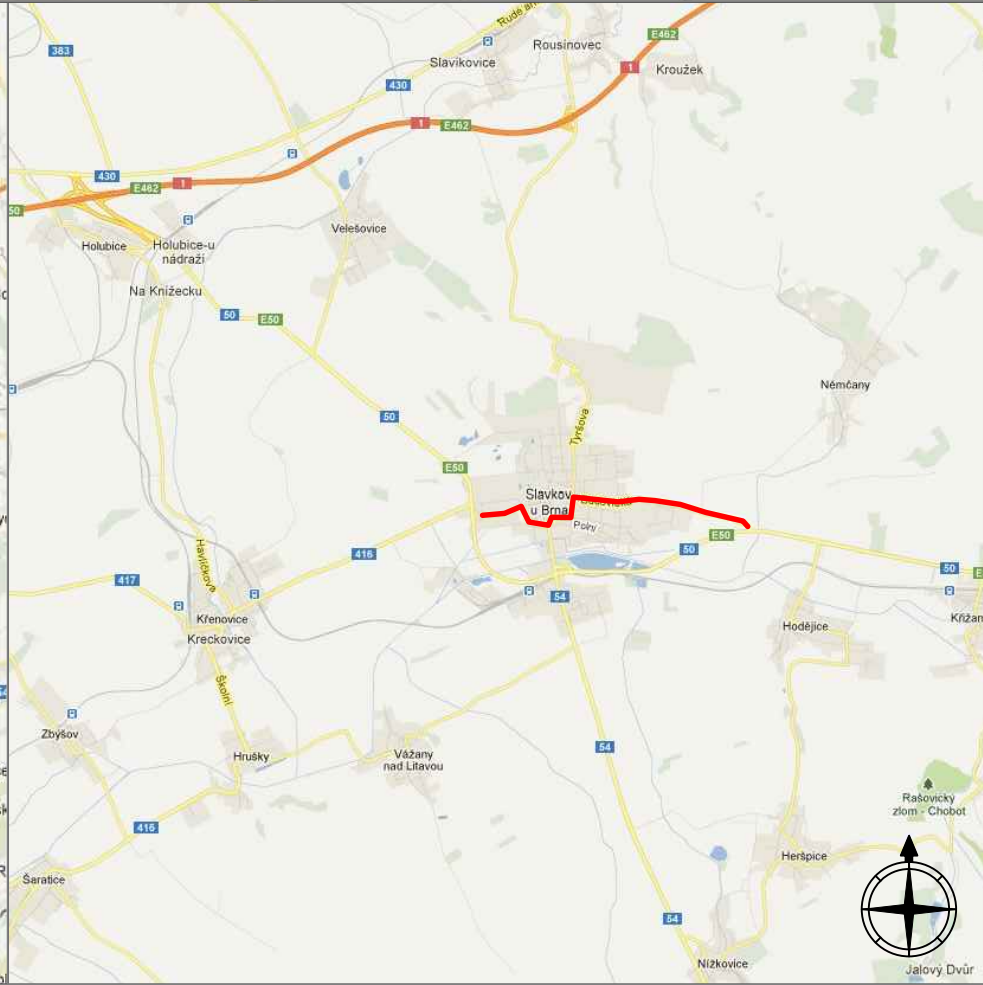
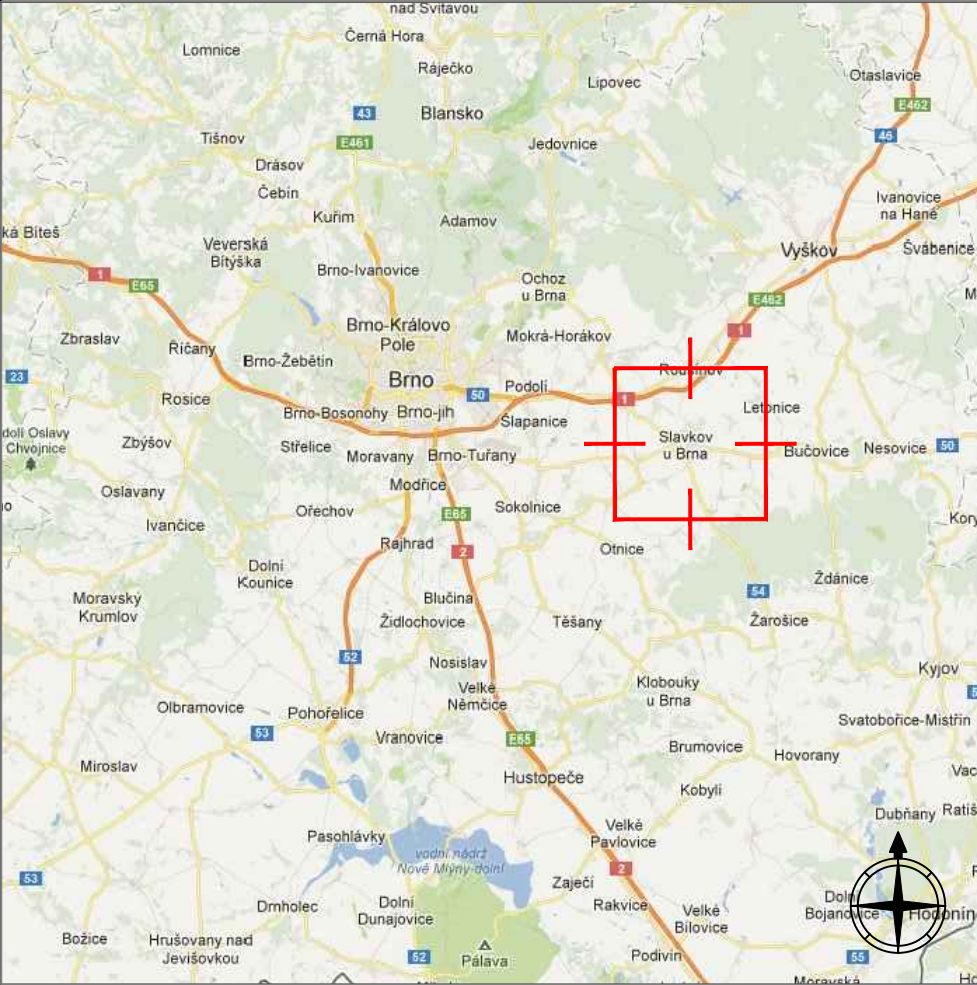
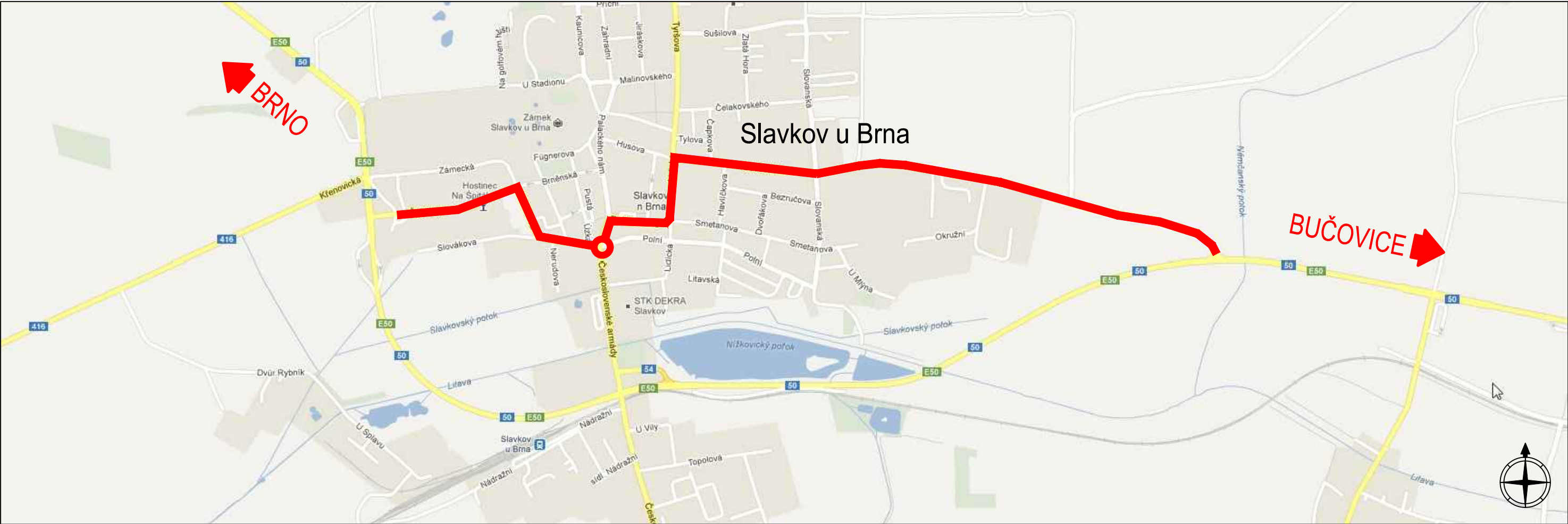


SITUAČNÍ VÝKRES ŠIRŠÍCH VZTAHŮ



INVESTOR:

Správa a údržba silnic Jihomoravského kraje  
příspěvková organizace kraje  
Žerotínovo náměstí 449/3, Veveří  
602 00 Brno

SPRÁVA A ÚDRŽBA SILNIC

JIHOMORAVSKÉHO KRAJE

GENERÁLNÍ PROJEKTANT:

Projekční kancelář PRIS spol. s r.o.  
Osová 20, 625 00 Brno  
tel. / fax 547 212 053, e-mail info@pris.cz

PRIS

C  
PDPS

VEDOUČÍ PROJEKTANT	ING. DAGMAR KLAJMONOVÁ		ZHOTOVITEL:	DOPRAPLAN s.r.o.	
ZODPOVĚDNÝ PROJEKTANT	ING. PAVEL HANYK		DATUM	03/2020	
ZPRACOVAL	ING. PAVEL HANYK		MĚŘITKO	1:5000	
TECHNICKÁ KONTROLA	ING. MARTIN ŘEHULKA		STUPEŇ	PDPS	
OBJEDNATEL:	SÚS JIOMORAVSKÉHO KRAJE, P.O., ŽEROTÍNNOVO NÁM. 449/3, 602 00 BRNO			ZAK. ČÍSLO	19022
KRAJ:	JIHOMORAVSKÝ	OKRES:	VYŠKOV	OBEC:	SLAVKOV U BRNA
AKCE:	III/0501 SLAVKOV, PRŮTAH			ČÍS. PŘÍLOHY	PARÉ
ČÁST:	C. SITUAČNÍ VÝKRESY			C.1	
PŘÍLOHA:	SITUAČNÍ VÝKRES ŠIRŠÍCH VZTAHŮ				