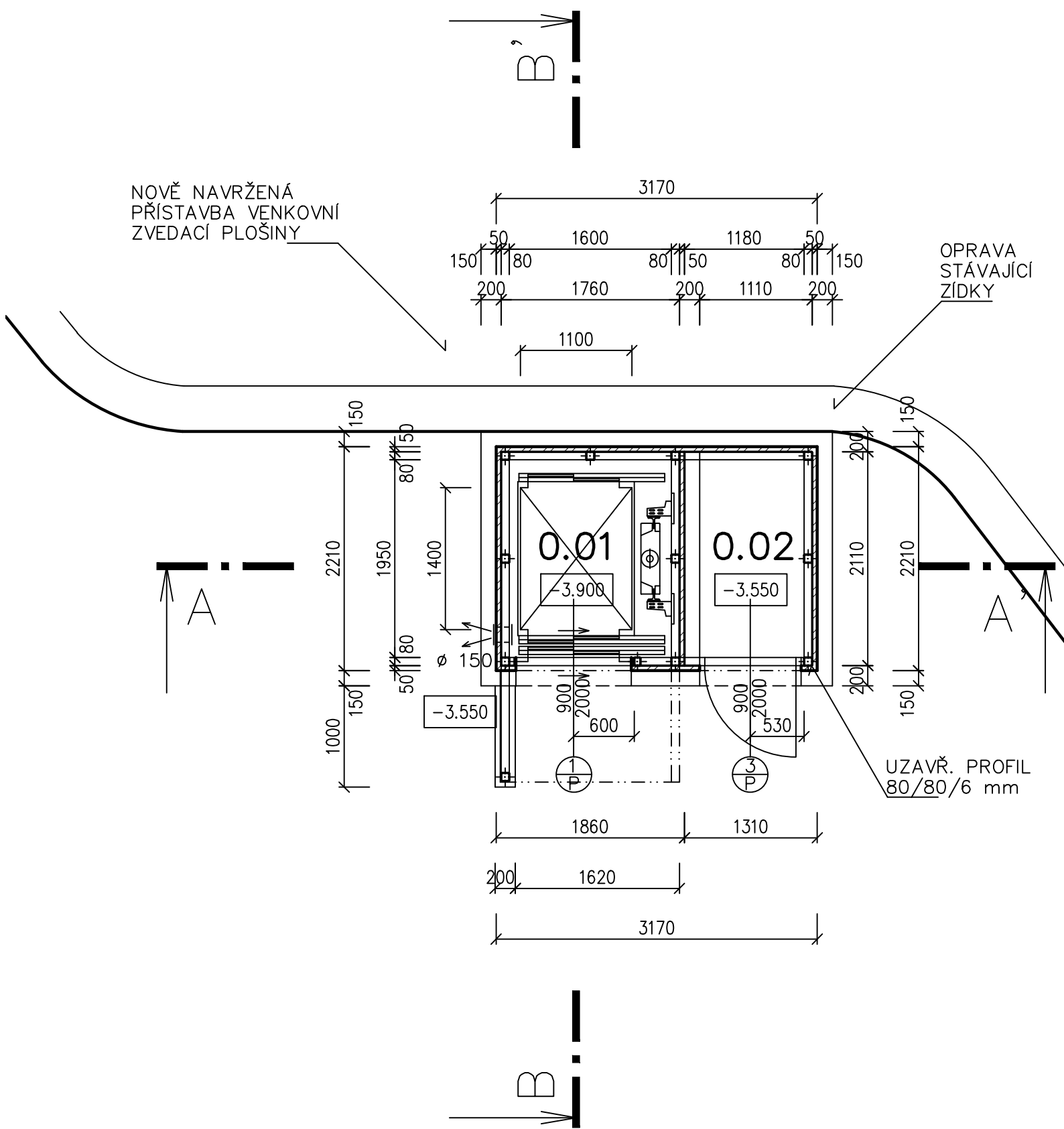


PŮDORYS 1. PP



LEGENDA MÍSTNOSTÍ:

Č.	Popis	m2	s.v.	Povrchová úprava		Poznámka
				stěn, stropů	podlah	
0.01	Šachta zvedací plošiny	3,8	–	Stěny – sendvičové konstrukční desky tl. 50 mm, bezpečnostní izolační sklo tl. 10 mm, strop – sendvičové konstrukční desky tl. 50 mm.	součást dodávky	
0.02	Strojovna zved. plošiny	2,7	2,50		betonová mazanina	

POZNÁMKY:

–Místnost č. 0.01 – šachta zvedací plošiny bude nuceně odvětrávána pomocí ventilátoru, větrací potrubí bude vyvedeno přes fasádu a překryto větracími mřížkami proti hmyzu.

LEGENDA HMOT:

- Stávající zdivo a konstrukce
- Opláštění – k-ce z ocelových uzavřených profilů + v 1. PP sendvičové konstrukční desky, skl. tl. 80 + 50 mm
- Opláštění zástěny – k-ce z ocelových uzavřených profilů + v 1. PP bezpečnostní izolační sklo, skl. tl. 80 + 10 mm

0,00 = ÚROVEŇ PODLAHY (1. NP)

KÓTOVÁNO V MM !

AC – projekt, Stavocentrum, Dobšická 12, Znojmo, tel. 515 244139				
Projektant	Vypracoval	Č. osvědčení	Stupeň PD:	Projekt
Ing. A. Čeleda	Ing. R. Jarošová	2568/92	Místo:	Znojmo
VÝSTAVBA PLOŠINY PRO IMOBILNÍ KLIENTY DOMOV DŮCHODCŮ BOŽICE – parc. č. 119/30			Formát:	A4
			Datum:	I/2021
Investor: Domov důchodců Božice, Božice č. 188			Měřítko:	Č. výkresu:
Obsah: PŮDORYS 1. PP			1 : 50	03