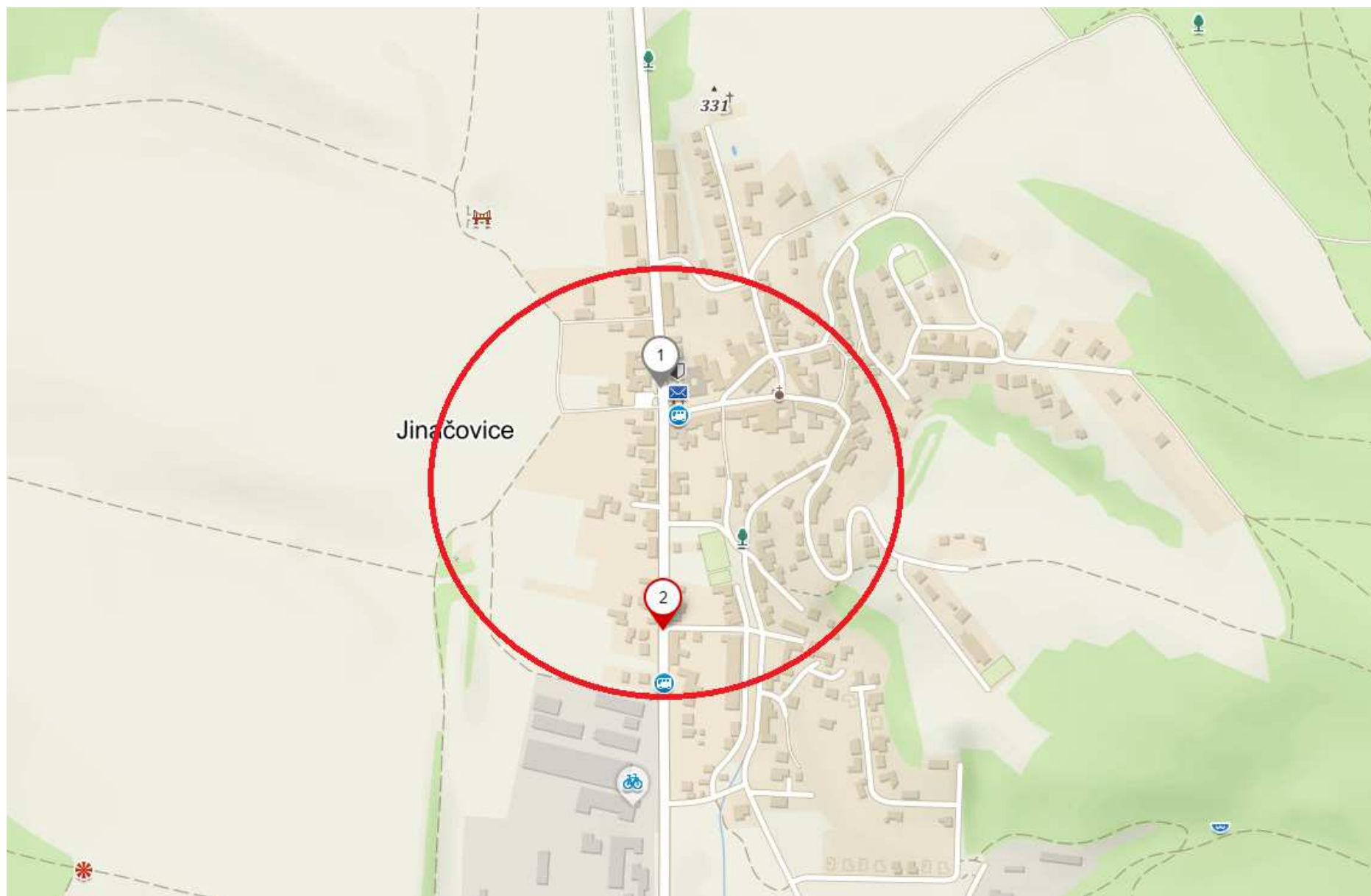
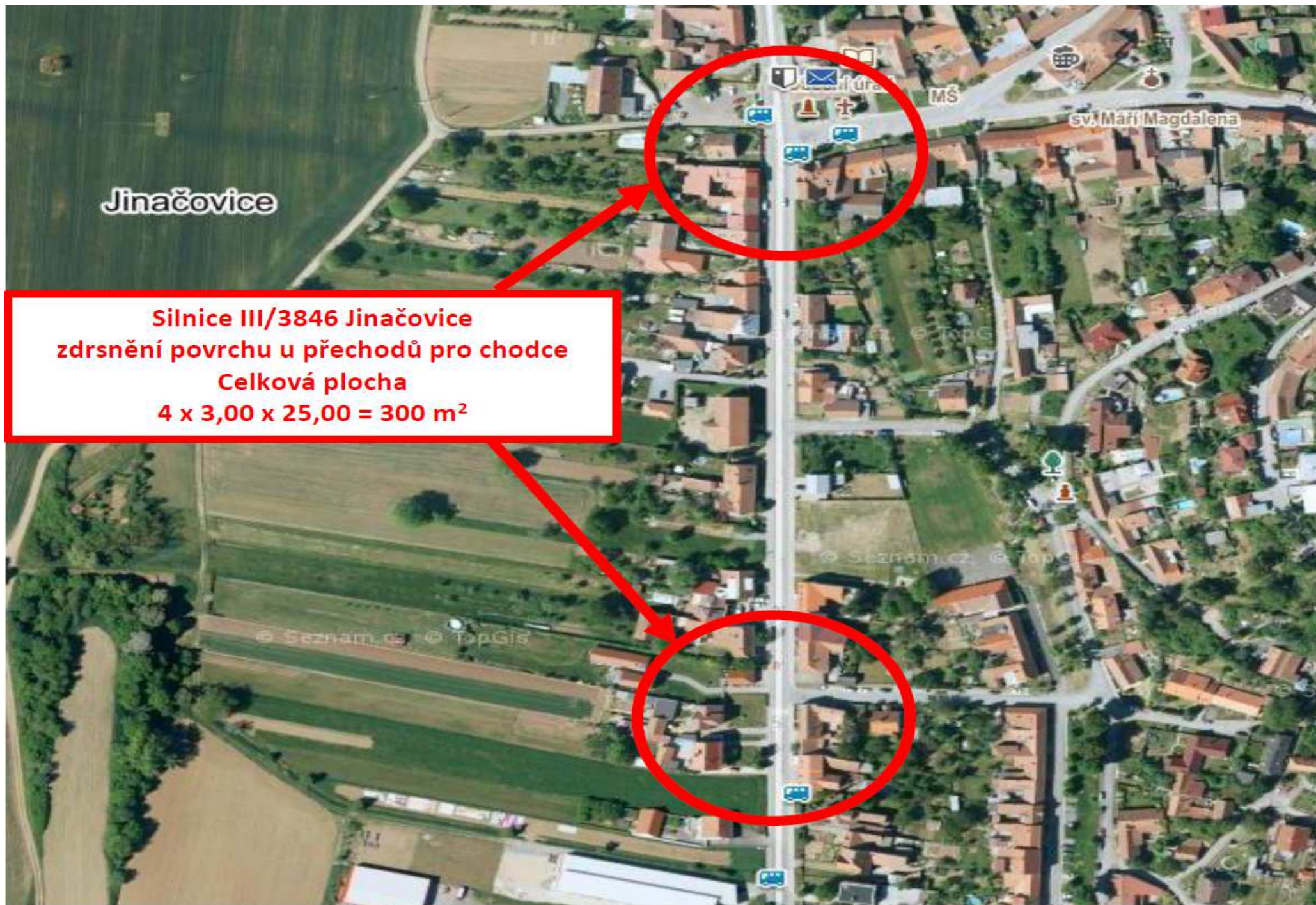


III/3846 Jinačovice - 2x přechod pro chodce - zdrsňení povrchu



Jinačovice

**Silnice III/3846 Jinačovice
zdrsnění povrchu u přechodů pro chodce
Celková plocha
 $4 \times 3,00 \times 25,00 = 300 \text{ m}^2$**



III/3846 Jinačovice - přechod pro chodce 1 - zdrsňení povrchu



III/3846 Jinačovice - přechod pro chodce 2 - zdrsňení povrchu

