

LEGENDA SILNOPROUD:

- REX STÁVAJÍCÍ ROZVADĚČE
- RK NOVÝ ROZVADĚČ
- KABELOVÁ TRASA ŽLAB 100/50 /GRIPY
- ZÁSUVKOVÝ OBVOD 230V CYKY 3x2,5mm
- SVĚTELNÝ OBVOD CYKY 3x1,5mm/H05VV-F 5x0,75mm
- LED PÁSEK

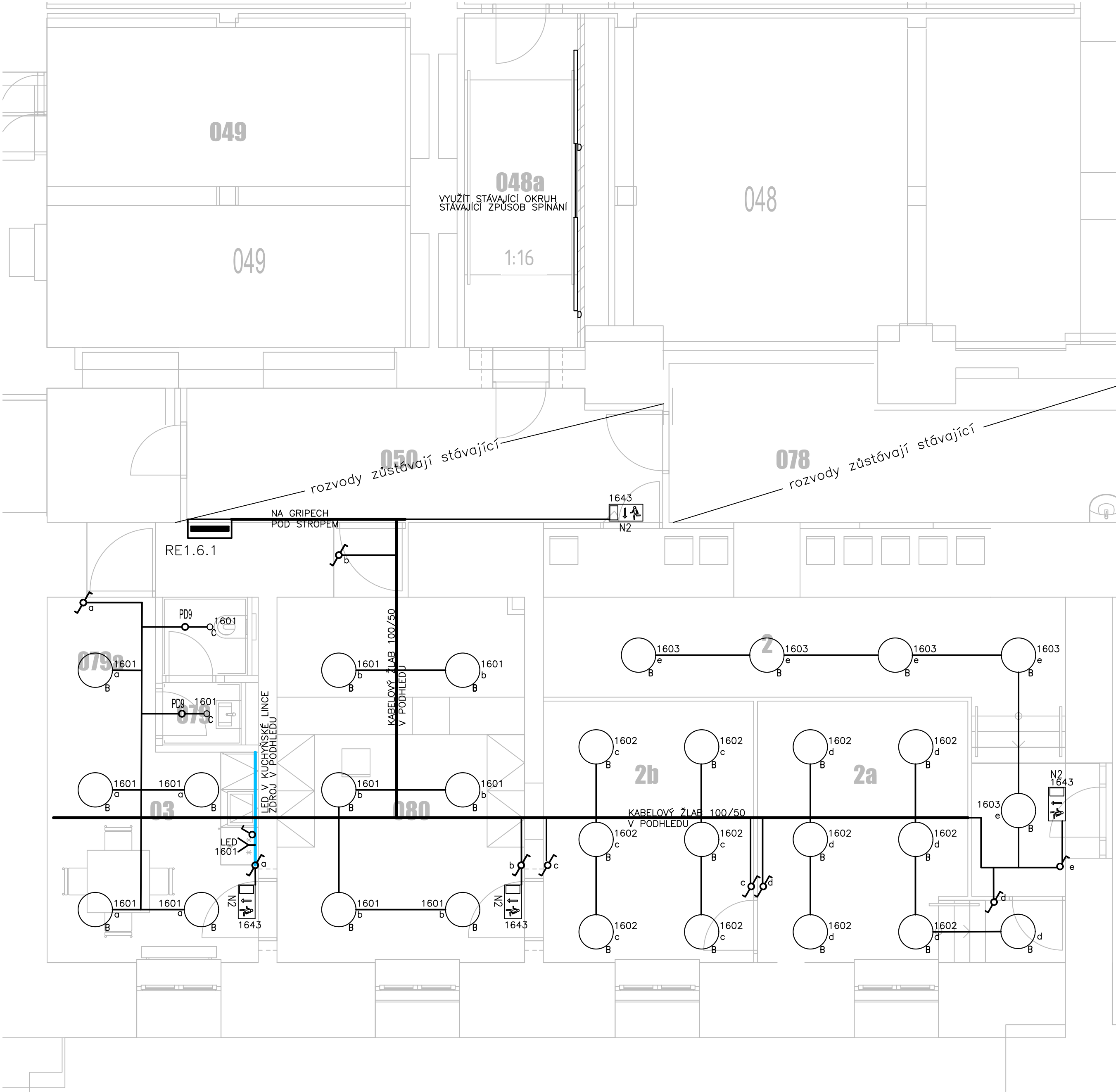
KABELY ULOŽENY POD OMÍTKOU NEBO V TRUBKÁCH V PODLAHÁCH.  
SOUSTAVA : 3NPE str. 50Hz 400/230V TN-C-S  
OCHRANA PŘED ÚRAZEM EL. PROUDEM : ZÁKLADNÍ-SE SAM. ODPOJENÍM OD ZDROJE

LEGENDA PŘÍSTROJŮ:

- 1x ZÁSUVKA 230V 16A IP 20 BARVA BILÁ VČETNĚ RÁMEČKU
- 1x ZÁSUVKA 230V 16A IP 20, BARVA VŘESOVÁ VČETNĚ RÁMEČKU, PŘEPĚTÍ T3
- KABELOVÉ VÝVODY PRO TECHNOLOGIE
- STOUPACÍ VEDENÍ
- 1x ZÁSUVKA 230V 16A IP 20 BARVA BILÁ MODUL 45X45
- 1x ZÁSUVKA 230V 16A IP 20 BARVA KARMINOVÁ MODUL 45X45, PŘEPĚTÍ T3
- 2x ZÁSUVKA 230V 16A IP 20 BARVA BILÁ VČETNĚ RÁMEČKU
- KRABICE SE SVORKAMI PRO PŘIPOJENÍ POSPOJOVÁNÍ NÁPOJENO CY 10MM
- PODLAHOVÁ KRABICE OBO S 9 ks POZICEMI : ZÁS. 3x230V (BILÁ) + 3x230V (KARMINOVÁ) S PŘEPĚTÍM T3

LEGENDA PŘÍSTROJŮ:

- SPINAČ 10A 230V RAZENÍ Č.1 IP 20 VČETNĚ KRYTKY A RÁMEČKU
- SPINAČ 10A 230V RAZENÍ Č.5 IP 20 VČETNĚ KRYTKY A RÁMEČKU
- SPINAČ 10A 230V RAZENÍ Č.6 IP 20 VČETNĚ KRYTKY A RÁMEČKU
- KABELOVÉ VÝVODY PRO TECHNOLOGIE



POZNÁMKA:

POZICE ZÁSUVK V KUCHYŇSKÉ LINCE PODKLADU (OD ARCHITEKTA)  
UMÍSTĚNÍ SVĚTEL POUZE ORIENTAČNÍ, PŘESNÉ UMÍSTĚNÍ DLE VÝKRESU PODHLEDŮ  
DESIGN VYPÍNAČŮ A ZÁSUVK  
OBEHNÉ ZÁSUVKY V BARVĚ BILÁ, ZÁSUVKY PRO PC BARVA KARMINOVÁ/VŘESOVÁ  
VÝŠKA ZÁSUVK +250MM  
VÝŠKA VYPÍNAČŮ +1200MM  
VÝŠKY INTERIÉROVÝ PRVKŮ NUTNO KOORDINOVAT  
UMÍSTĚNÍ SVĚTEL POUZE ORIENTAČNÍ, PŘESNÉ UMÍSTĚNÍ DLE VÝKRESU PODHLEDŮ

LEGENDA SVÍTIDEL:

- PD9 DETEKTOR PŘÍTOMNOSTI PD9-M
- N2 ONTEC G LED + KID PIKTOGRAM
- OSTATNÍ DLE KNIHY SVÍTIDEL

|  |                                    |  |                            |
|--|------------------------------------|--|----------------------------|
| VYPRACOVAL:<br>BC. MANA LUKÁŠ  | ZODP.PROJEKTANT<br>MRKVIČKA ZDENĚK | CATEGORY a.s.<br>Videňská 125<br>619 00 Brno<br>http://www.category.cz |                            |
| HLINIZ.PROJEKTU:<br>GALČAN LUKÁŠ   | KONTROLOVAL:<br>.                  |  |                            |
| INVESTOR: JIHO-MORAVSKÝ KRAJ   |                                    | ARCHIVAČNÍ ČÍSLO:  | Z191-0445                  |
| STAVBA: KRAJSKÝ ÚŘAD JMK<br>ŽEROTÍNŮVO NÁMĚSTÍ 449/3, 602 00 BRNO-STŘED – VEVEŘÍ |                                    | ÚČEL:  | DPS                        |
| PROFESSE: SILNOPROUDÁ ELEKTROINSTALACE   |                                    | DATUM:   | 03/2021                    |
| PŮDORYS - 1,PP   |                                    | FORMÁT<br>8x44   | ČÍS. VÝKRESU<br>1:50<br>D2 |