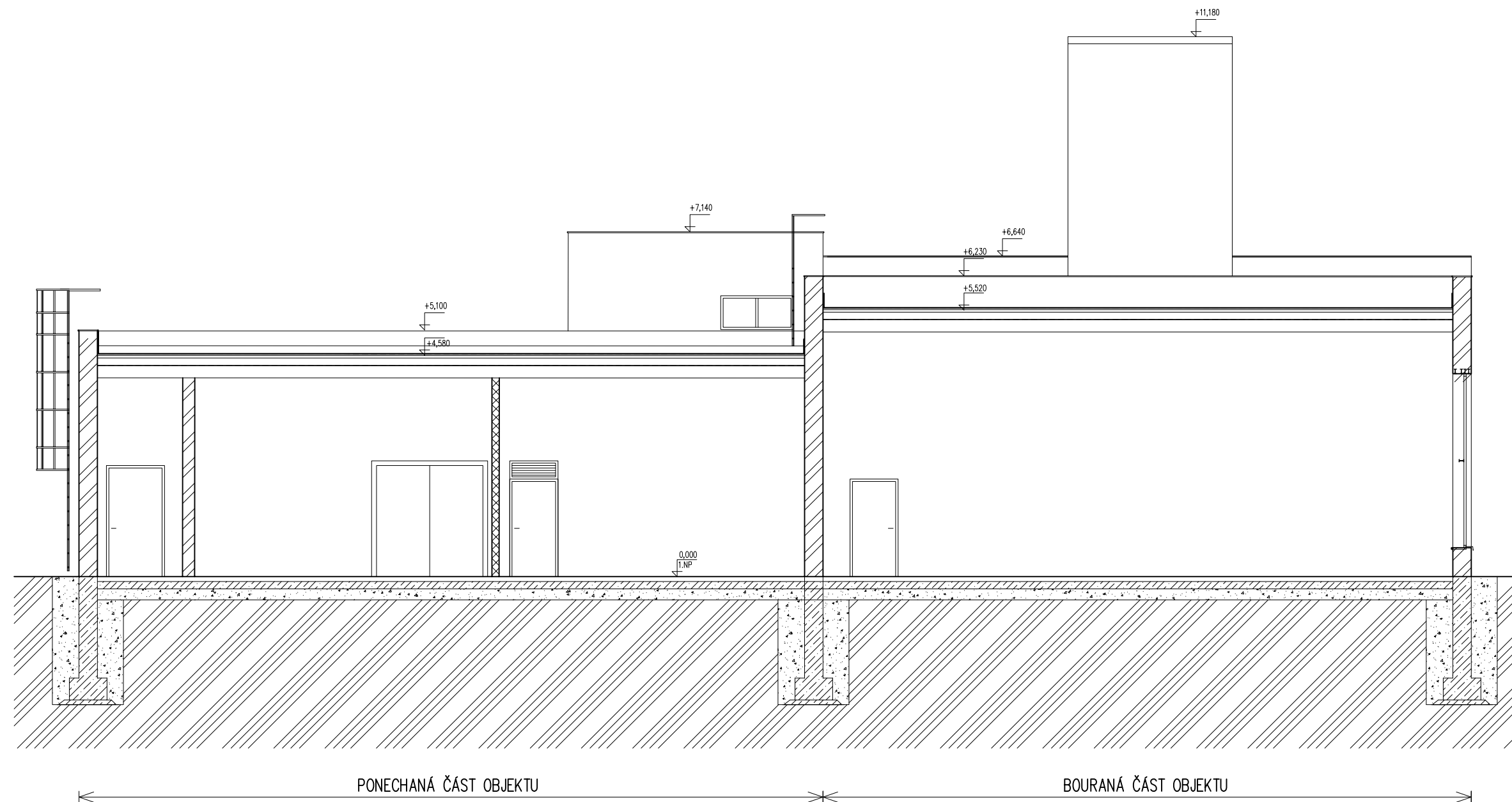



## BÝVALÁ KOTELNA V NEMOCNICI HUSTOPEČE ŘEZ C-C'



## LEGENDA MATERIÁLŮ

-  STÁVAJÍCÍ ZDĚNÁ STĚNA – CD KERAMICKÉ ZDIVO, TL. DLE VÝKRESU
-  STÁVAJÍCÍ ZDĚNÁ PŘÍČKA – CD KERAMICKÉ ZDIVO, TL. DLE VÝKRESU

REVIZE

ČÍSLO

DATUM

PODPIS



Horova 68/3121 Brno, PSČ 616 00 [www.boosplan.cz](http://www.boosplan.cz) tel: +420 541 427 310

INVESTOR **Jihomoravský kraj**  
zastoupený: Ing. Pavlem Šromem, vedoucím odboru investic Krajského úřadu  
Jihomoravského kraje  
sídlo: Žerotínovo náměstí 449/3, 601 82 Brno

AUTORIZOVANÝ  
INŽENÝR  
PROJEKTU

HLAVNÍ INŽENÝR  
PROJEKTU

VYPRACOVAL      Ing. JAN ČUTEK

DATUM 15.01.2021

MĚŘÍTKO 1:100

ČÍSLO ZAKÁZKY **2020\_37**

NÁZEV PROJEKTU **DEMOLICE BÝVALÉ KOTELNY V  
NEMOCNICI HUSTOPEČE**  
HUSTOPEČE U BRNA  
p.č. 1095/2

OBJEKT

STUPEŇ	PASPORTIZACE OBJEKTU
--------	----------------------

ČÁST PROJEKTU

## D.1.1 ARCHITEKTONICKO - STAVEBNÍ ŘEŠENÍ

ČÍSLO

NÁZEV

### D.1.1-06 ŘEZC-C' - STÁVAJÍCÍ STAV