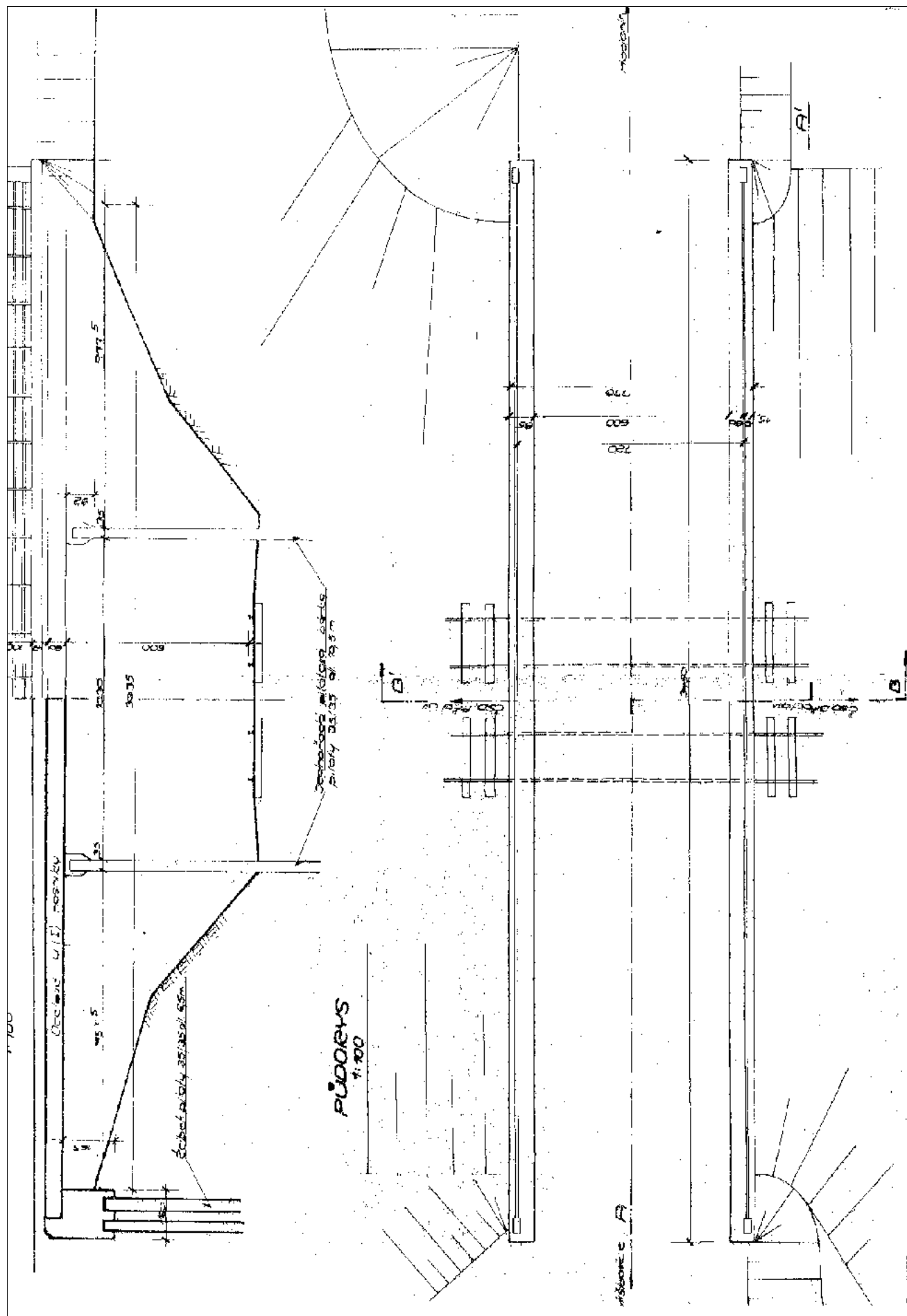
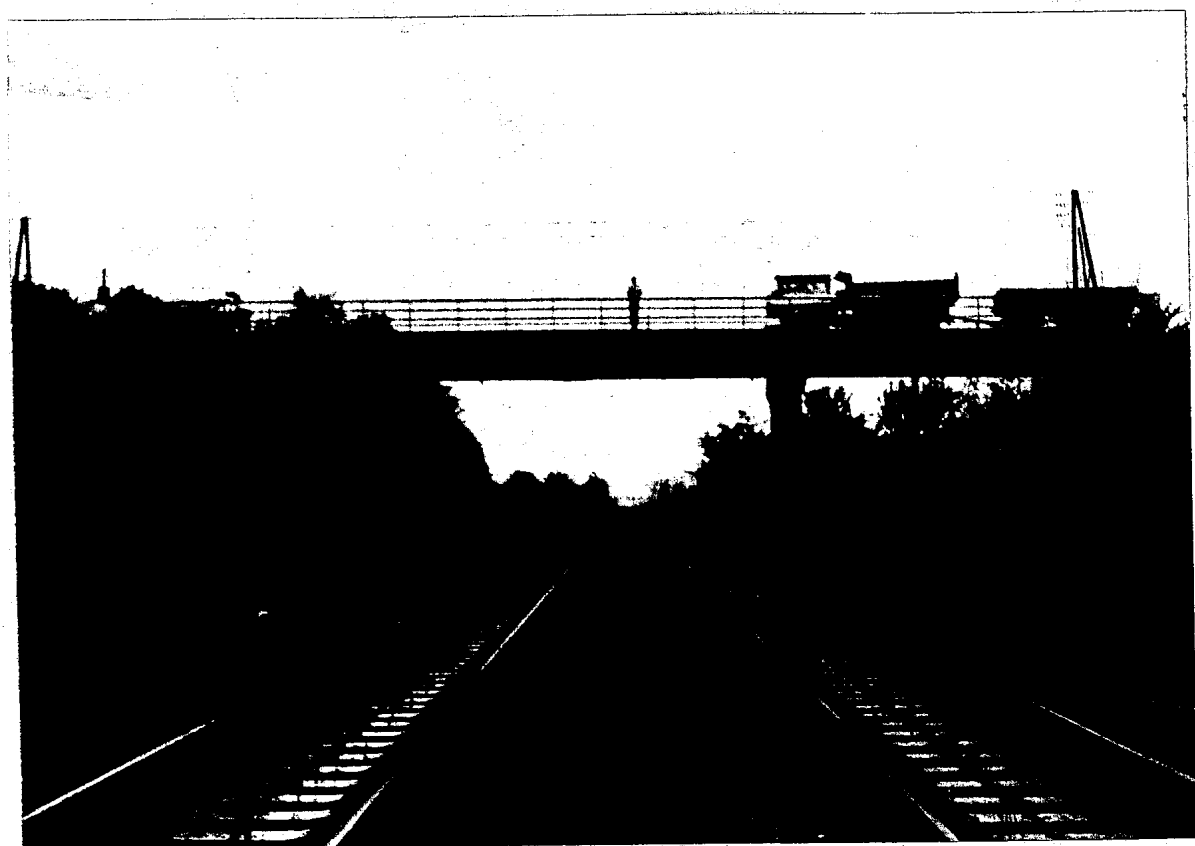
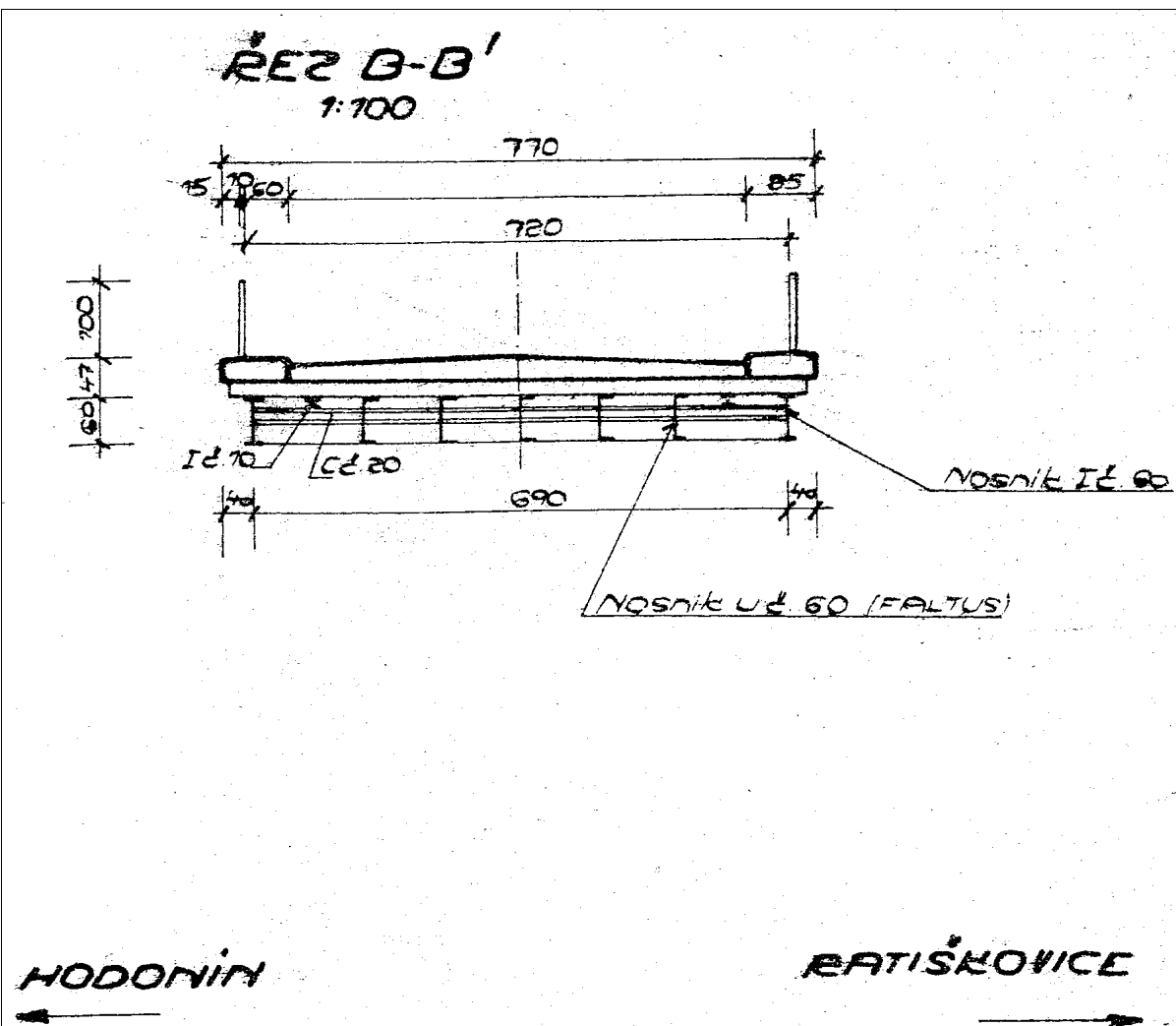


Mostní list mostu pozemní komunikace				
Ev.č. mostu:		432-040		
Název mostu:		Most přes trať ČD Přerov - Břeclav v Hodoníně		
Místní název:				
Předmět přemostění:		Železnice, vlečka		
Převáděná komunikace:		2. třída / 432		
Název převáděné komunikace:				
Staničení liniové:		68.119 km	Staničení na úseku: 1.332 km	
Rok postavení:		1962		
Rok poslední rekonstrukce:				
Kraj:		Jihomoravský		
Okres:		Hodonín		
Obec (MČ):		Hodonín		
Katastrální území:		Hodonín		
Správce mostu:		kraj Jihomoravský, SÚS Jihomoravského kraje, oblast Jih, cestmistrovství Hodonín		
Zpracovatel mostního listu:				
Zatížitelnost v době uvedení do provozu, způsob a rok stanovení				
Způsob stanovení: $V_n = -$ $V_r = -$ $V_e = -$ $V_{aj}(V_a) = -$ Rok:				
Zatížitelnost současná, způsob a rok stanovení				
Způsob stanovení: N (Způsob stanovení zatížitelnosti neznámý) $V_n = 20.0\text{ t}$ $V_r = 24\text{ t}$ $V_e = 40\text{ t}$ $V_{aj}(V_a) = 12.0\text{ t}$ Rok: 2020				
Základní údaje				
Celkový počet polí: 3		Délka přemostění: 30.42 m		Délka NK: 31.35 m
Šikmost: Kolmý 100.00 g		Volná šířka: 7.10 m		Celková šířka mostu: 7.70 m
Plocha mostu: 241.40 m ²				
Souřadnice mostu		S-JTSK X: -563124 Y: -1201205		WGS: 48.866067°N 17.142114°E
Popis spodní stavby:				
Mezilehlé podpěry: pilotové bárky, založené na 8 ks železobetonových pilot 35/35.				
Popis nosné konstrukce:				
Válcované mosníky ŠKODA-FALTUS 5 ks I 60, 2 ks I 50, ocel. prefa žebet. desky 50/15 vzd. 1.0 m.				
Poznámka k nosné konstrukci:				
Ostatní údaje				
Výška mostu nad terénem: 7.07 m		Výška NK nad hladinou vody: 0.00 m		
Q ₁₀₀ : -		Normální hladina vody: 0.00 m		
Navrhovaná hladina NH: - m n.m.		Kontrolní navrhovaná hladina KNH: - m n.m.		
Mostní podpěry a křídla				
-	Počet: 2 Typ podpěr: Krajní opěra Druh: Masivní opěra Materiál: Prostý beton Délka: 7.60 až 7.60 m Šířka: 0.00 až 0.00 m Výška: 0.00 až 0.00 m			
-	Počet: 2 Typ podpěr: Mezilehlá podpěra Druh: Masivní pilíř Materiál: Železobeton Délka: 7.60 až 7.60 m Šířka: 0.35 až 0.35 m Výška: 6.00 až 6.00 m			
Nosná konstrukce				
-	Počet polí: 1 Šikmá světlost: 11.97 m Kolmá světlost: 11.97 m Konstrukční výška: 0.60 m Rozpětí: 0.00 m Šířka NK min.: - m Šířka NK max.: - m Převažující materiál: Ocelové plnostěnné nosníky Další materiál: Železobeton Druh statického působení: Trám deskový spojitý Prefabrikát: Nezadaný			
-	Počet polí: 1 Šikmá světlost: 8.10 m Kolmá světlost: 8.10 m Konstrukční výška: 0.60 m Rozpětí: 0.00 m Šířka NK min.: - m Šířka NK max.: - m Převažující materiál: Ocelové plnostěnné nosníky Další materiál: Železobeton Druh statického působení: Trám deskový spojitý Prefabrikát: Nezadaný			
-	Počet polí: 1 Šikmá světlost: 9.65 m Kolmá světlost: 9.65 m Konstrukční výška: 0.60 m Rozpětí: 0.00 m Šířka NK min.: - m Šířka NK max.: - m Převažující materiál: Ocelové plnostěnné nosníky Další materiál: Železobeton Druh statického působení: Trám deskový spojitý Prefabrikát: Nezadaný			
Vozovka				

-	Povrch komunikace: Živice Skladba vozovky: Šířka mezi obrubami: 6.00 m		
Chodníky			
- (Levý chodník)	Povrch chodníku: Beton	Šířka chodníku: 0.55 m	Plocha chodníku: 0.00 m ²
- (Pravý chodník)	Povrch chodníku: Beton	Šířka chodníku: 0.55 m	Plocha chodníku: 0.00 m ²
Svodidla/zábradelní svodidla			
-	Druh svodidla: Zábradlí s ocelovými sloupky I č. 10, hor. madlo prům. 10, dolní prům. 7.	Výrobce:	Délka: - m
Cizí zařízení na mostě			
-	Typ zařízení:	Správce:	
Správní údaje			
Archivace projektu: Nezadaná			
Klasifikační stupeň stavu mostu			
Nosná konstrukce: V - Špatný		Spodní stavba: V - Špatný	Použitelnost: IV - Omezeně použitelné
Datum provedení poslední HPM(1HPM,MPM): 28.6.2020			
Reprodukční pořizovací hodnota: 0.00 Kč		Datum posledního stanovení: -	
		Dne:	Vypracoval - podpis:
Datum tisku: 16.2.2022 09:01 Vytisknul z BMS: Procházková Zuzana, Ing.			



Schematický náčrt mostu, převzatý z ML, 1.část



Schematický náčrt mostu, převzatý z ML, 2.část