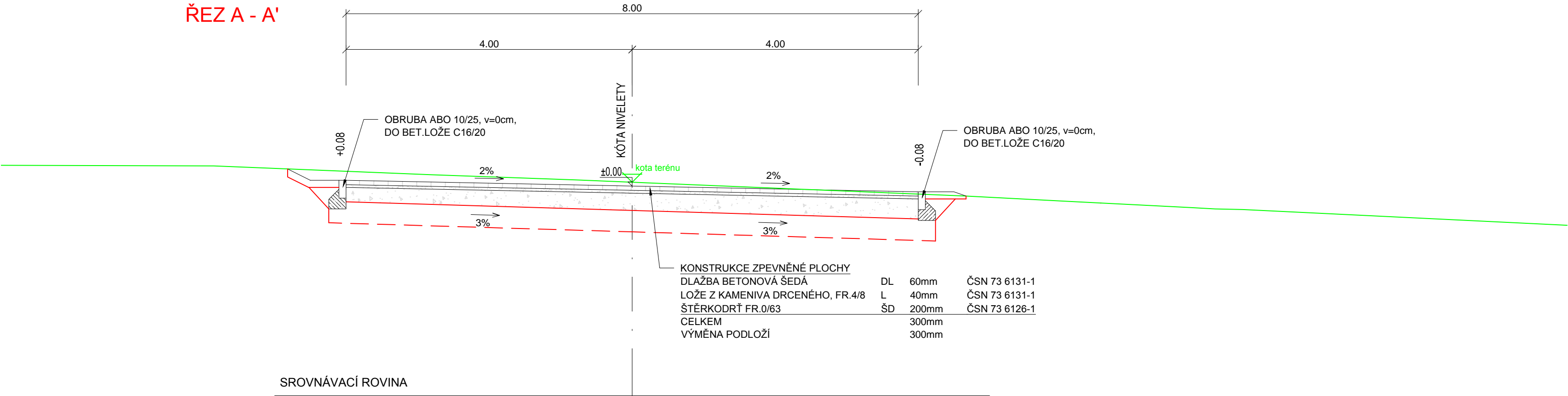
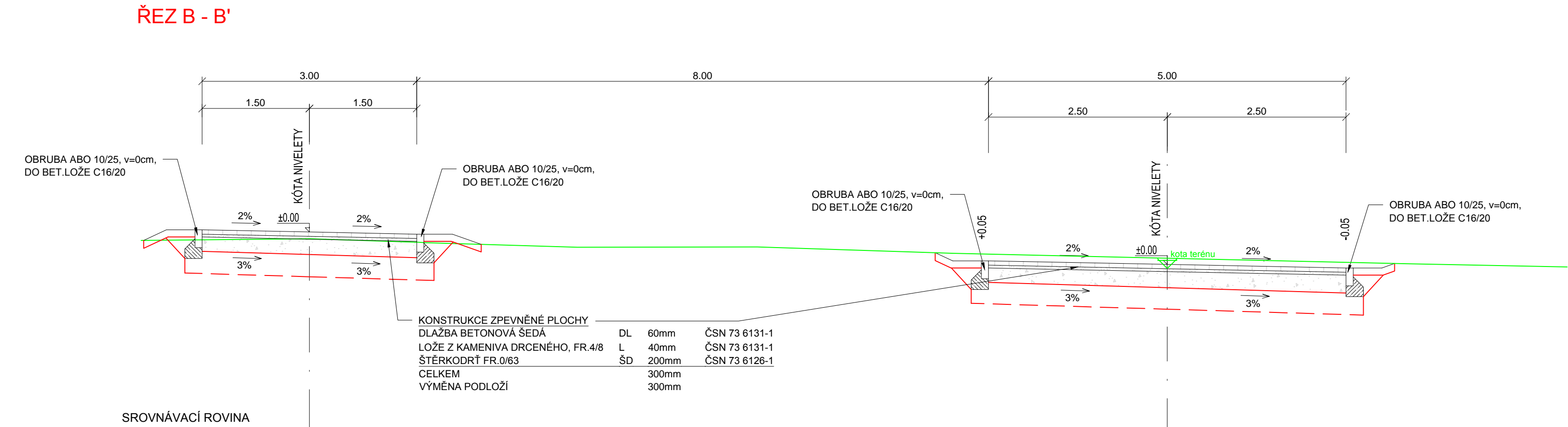


VZOROVÉ PŘÍČNÉ ŘEZY
M 1:50

ŘEZ A - A'



ŘEZ B - B'



D

SO 101

SOUŘADNICOVÝ SYSTÉM: JTSK		VÝŠKOVÝ SYSTÉM: B.p.v.	
ZODP.PROJEKTANT: ING.P.KOMENDOVÁ	NAVRHL/VYPRACOVAL: ING.P.KOMENDOVÁ	TECHNICKÁ KONTROLA: ING.Š.VRBOVÁ	<div><div>DS projekt</div><div>info@ds-projekt.cz www.ds-projekt.cz IČ: 067 84 828 TEL.: 731 582 855</div></div>
HL.ING.PROJEKTU: ING.Š.VRBOVÁ	KRESLIL/CAD: ING.P.KOMENDOVÁ		
KrÚ:	JIHOMORAVSKÝ	MěÚ/ObÚ:	SVINOŠICE
OBJEDNATEL:	DŮM DĚTÍ A MLÁDEŽE VESELÍ NAD MORAVOU	FORMÁT:	2 x A4
AKCE:	VNM - DDM - Zpevněná plocha pro dopravní výuku a volnočasové aktivity DRÁHA PRO JÍZDU ZRUČNOSTI DOPRAVNÍHO HŘIŠTĚ	DATUM:	XI/2020
PŘÍLOHA	VZOROVÉ PŘÍČNÉ ŘEZY	ČÍS.ZAK.:	—
		STUPEŇ:	DŮR+DSP
PŘÍLOHA	VZOROVÉ PŘÍČNÉ ŘEZY	MĚŘÍTKO:	1:50
		PŘÍLOHA Č.:	04