
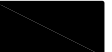




Značka	Označení	Výška osazení	Název spínače
	Rx	V = 1m	Stávající rozvaděč
	Rx	V = 1m	Nový rozvaděč
	E1	V = 1,3m	Vývod pro ZVT učebna ze zdi 2m
	dle popis	V = 3,3m	Nástěnná instalační krabice – Příprava pro el. žaluzie

Značení přístrojů a zařízení Ovladače					Značení přístrojů a zařízení Silové spínače					Značení přístrojů a zařízení Zásuvky					Značení přístrojů a zařízení Ostatní vývody				
1	QB	11.	2.	1.	1	QM	11.	2.	1.	1	XS	11.	2.	1	/	11.	2.	/	...
Číslo rozvaděče					Číslo rozvaděče					Číslo rozvaděče					Číslo rozvaděče				
Ovládací prvek					Silový spínač					Zásuvkový vývod					Zásuvkový vývod				
Číslo podskupiny					Číslo podskupiny					Číslo podskupiny					Číslo podskupiny				
Číslo okruhu					Číslo okruhu					Číslo okruhu					Číslo okruhu				
Číslo podskupiny					Číslo podskupiny					Číslo podskupiny					Číslo podskupiny				
Číslo rozvaděče					Číslo rozvaděče					Číslo rozvaděče					Číslo rozvaděče				

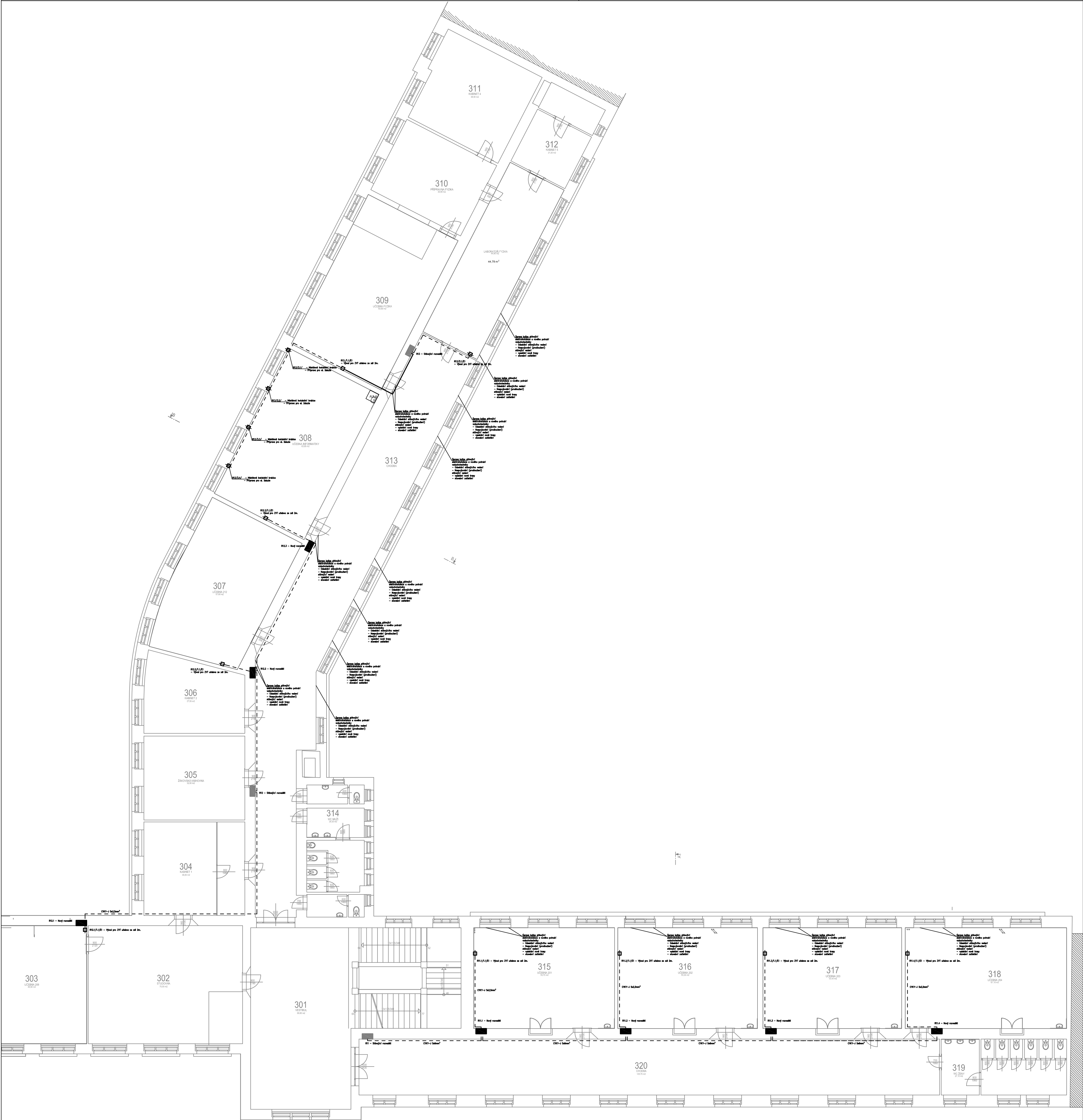
Značení přístrojů a zařízení Ostatní vývody					Značení přístrojů a zařízení Zásuvky					Značení přístrojů a zařízení Silové spínače					Značení přístrojů a zařízení Ovladače				
1	/	11.	2.	/	1	XS	11.	2.	1.	1	QM	11.	2.	1.	1	QB	11.	2.	1.
Číslo rozvaděče					Číslo rozvaděče					Číslo rozvaděče					Číslo rozvaděče				
Číslo podskupiny					Číslo podskupiny					Číslo podskupiny					Číslo podskupiny				
Číslo okruhu					Číslo okruhu					Číslo okruhu					Číslo okruhu				
Číslo podskupiny					Číslo podskupiny					Číslo podskupiny					Číslo podskupiny				
Číslo rozvaděče					Číslo rozvaděče					Číslo rozvaděče					Číslo rozvaděče				

Značení přístrojů a zařízení Zásuvky					Značení přístrojů a zařízení Ostatní vývody					Značení přístrojů a zařízení Silové spínače					Značení přístrojů a zařízení Ovladače				
1	XS	11.	2.	1.	1	/	11.	2.	/	1	QM	11.	2.	1.	1	QB	11.	2.	1.
Číslo rozvaděče					Číslo rozvaděče					Číslo rozvaděče					Číslo rozvaděče				
Číslo podskupiny					Číslo podskupiny					Číslo podskupiny					Číslo podskupiny				
Číslo okruhu					Číslo okruhu					Číslo okruhu					Číslo okruhu				
Číslo podskupiny					Číslo podskupiny					Číslo podskupiny					Číslo podskupiny				
Číslo rozvaděče					Číslo rozvaděče					Číslo rozvaděče					Číslo rozvaděče				

Značení přístrojů a zařízení Ostatní vývody					Značení přístrojů a zařízení Zásuvky					Značení přístrojů a zařízení Silové spínače					Značení přístrojů a zařízení Ovladače				
1	/	11.	2.	/	1	XS	11.	2.	1.	1	QM	11.	2.	1.	1	QB	11.	2.	1.
Číslo rozvaděče					Číslo rozvaděče					Číslo rozvaděče					Číslo rozvaděče				
Číslo podskupiny					Číslo podskupiny					Číslo podskupiny					Číslo podskupiny				
Číslo okruhu					Číslo okruhu					Číslo okruhu					Číslo okruhu				
Číslo podskupiny					Číslo podskupiny					Číslo podskupiny					Číslo podskupiny				
Číslo rozvaděče					Číslo rozvaděče					Číslo rozvaděče					Číslo rozvaděče				

Značení přístrojů a zařízení Zásuvky					Značení přístrojů a zařízení Ostatní vývody					Značení přístrojů a zařízení Silové spínače					Značení přístrojů a zařízení Ovladače				
1	XS	11.	2.	1.	1	/	11.	2.	/	1	QM	11.	2.	1.	1	QB	11.	2.	1.
Číslo rozvaděče					Číslo rozvaděče					Číslo rozvaděče					Číslo rozvaděče				
Číslo podskupiny					Číslo podskupiny					Číslo podskupiny					Číslo podskupiny				
Číslo okruhu					Číslo okruhu					Číslo okruhu					Číslo okruhu				
Číslo podskupiny					Číslo podskupiny					Číslo podskupiny					Číslo podskupiny				
Číslo rozvaděče					Číslo rozvaděče					Číslo rozvaděče					Číslo rozvaděče				

Poznámka:
Zásuvky umístěné v blízkosti umývacího prostoru budou osazeny ve výšce 1,2m nad podlahou (spodní hrana). Při nižší výšce budou osazeny ve vzdálenosti min. 0,2m od umývacího prostoru.
Dle ČSN 332130 ed.2 se vícenásobná zásuvka považuje za jeden zásuvkový vývod. Také několik zásuvek ve společném rámečku se považuje za jeden zásuvkový vývod. Zásuvky ve společném rámečku nesmí být zapojeny do více než jednoho obvodu.
Montáže el. přístrojů a zařízení budou prováděny s souladu s montážními návody a odsouhlasenými postupy výrobců.



PROJEKT - SERVIS				Ing. Břetislav STAVĚBNÍ PROJEKCE	
OBJEDAVATEL	Jihomoravský kraj, Žerotínovo nám. 3, Brno	PROJEKTANT	Ing. Stanislav Z.		
ADRESA	Slovanské náměstí 7, Brno	ADRESA	Brno - Kolišova Pátek		
PROJEKT	Realizace energeticky úsporných opatření Gymnázium Brno, Slovanské nám. 7, Brno - Etapa č.3	PROJEKTANT	Ing. Stanislav Z.		
PROJEKT	Rozvody interiéru	PROJEKTANT	Ing. Stanislav Z.		
PROJEKT	3.NP - Situace	PROJEKTANT	Ing. Stanislav Z.		