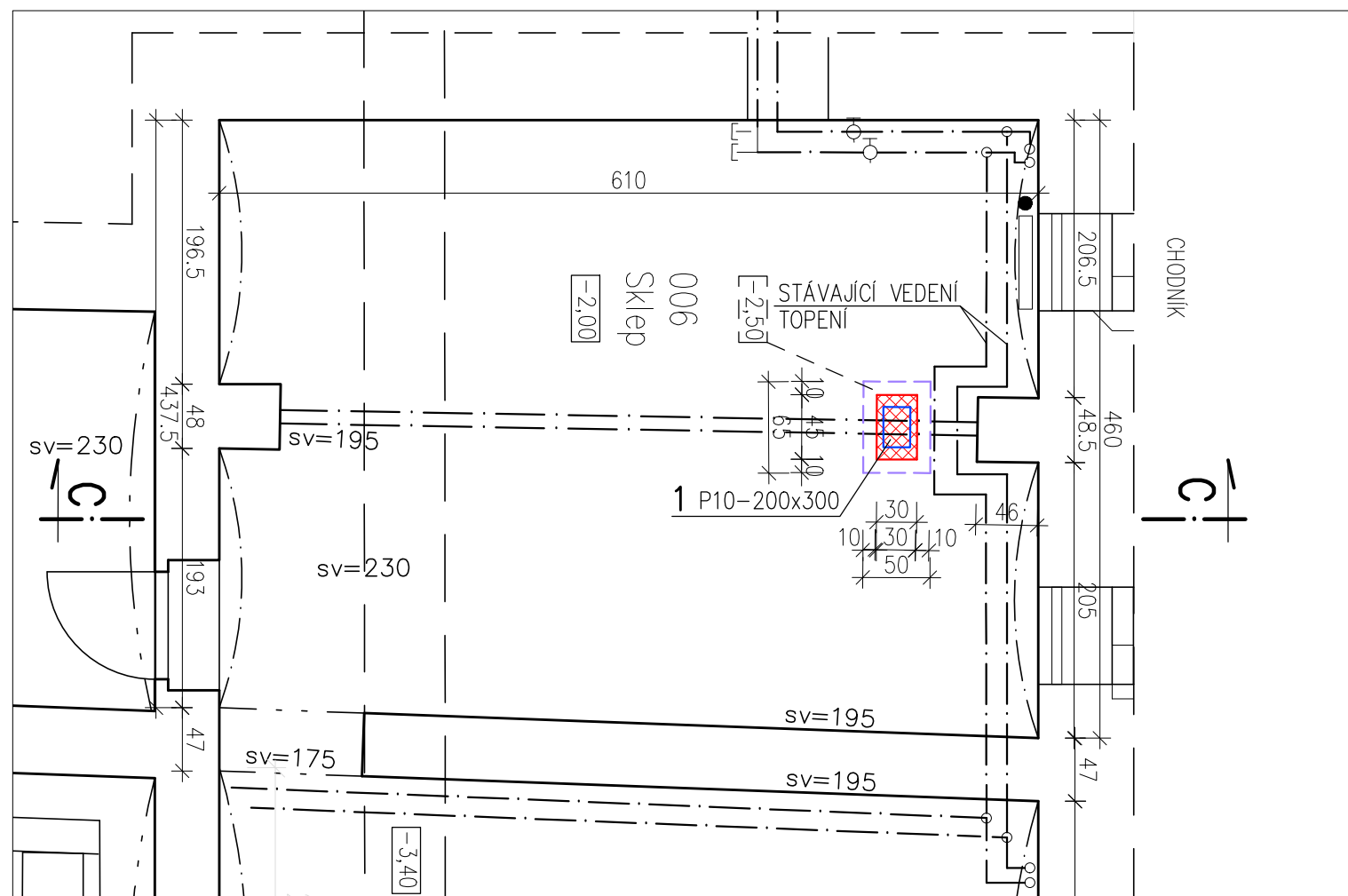
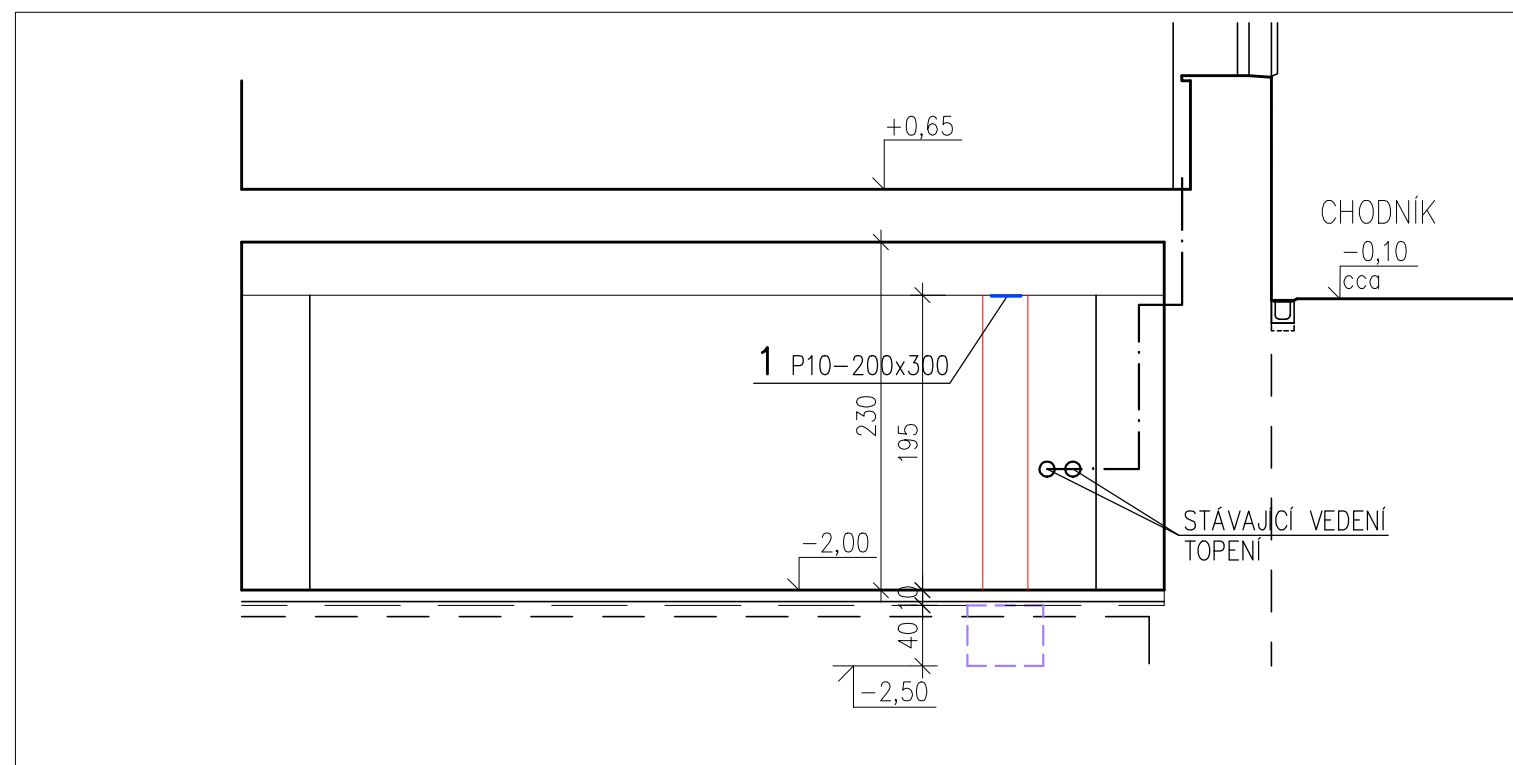


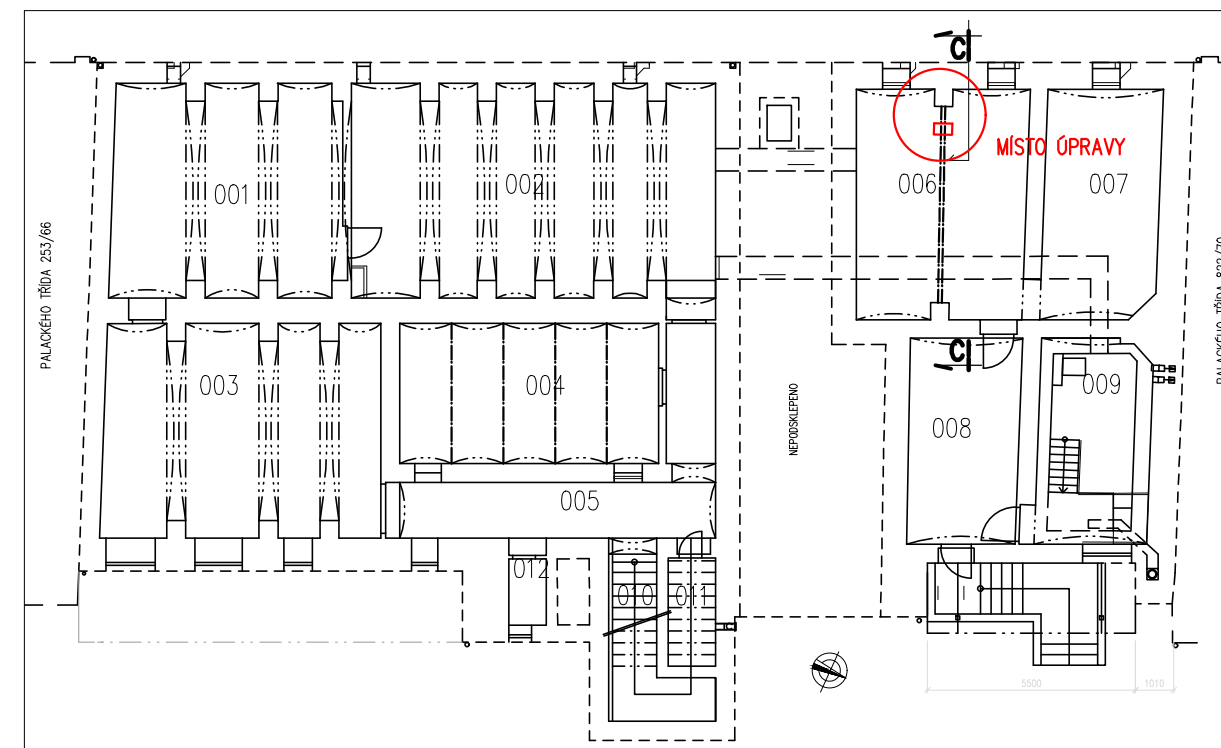
PŪDORYS 1 : 50



ŘEZ C – C 1 : 50



PŪDORYS 1.PP 1 : 200



### POZNÁMKA

- Kótováno v cm, detaily v mm. Veškeré kóty na stavbě nutno ověřit !
- Výkres nenahrazuje výrobní dokumentaci zhotovitele.
- Podrobný popis stavu a oprav je uveden ve technické zprávě, která je nedílnou součástí projektu.
- Barevně zvýrazněné konstrukce jsou nové stavební úpravy.
- Výpisy materiálu jsou obsaženy v příloze č. 2.

Zodp. projektant : Ing. R. Veselý		Ing. Radomír Veselý autorizovaný statik projekční atelier Absolonova 26, 624 00 BRNO mail.: ra.ves@tiscali.cz tel.: +420 603 837 720		Paré	
Spolupráce :					
Objednatel : Základní škola Brno, Palackého třída příspěvková organizace					
Akce: <b>ZÁKLADNÍ ŠKOLA PALACKÉHO 343/68, BRNO SANACE VLHKÉHO ZDIVA</b>	Stupeň	DSP, DPS		Část projektu  <b>D</b>	
	Datum	listopad 2021			
	Formát	A 4			
	Zak.čís.	2421			
Část	<b>STAVEBNĚ KONSTRUKČNÍ</b>		Ozn. objektu		Příl.č. <b>3</b>
Obsah: <b>PODEPŘENÍ NARUŠENÉHO STROPNÍHO NOSNÍKU - MÍSTN. Č. 006</b>	Měřítko <b>1 : 200,50</b>	Ozn. části <b>1.2</b>			