



Hlavní inženýr projektu:
ING. PETR TOMICKÝ

Vedoucí projektant zakázky:
ING. PETRA VÁCLAVKOVÁ

Investor:



Nemocnice
Vyškov

Profese:

NN

Zpracovatel dílu:

BLOCK a.s., U Kasáren 727, 757 01 Valašské Meziříčí
Tel: +420 571 670 111
E-mail: Dufka@blockcrs.cz
www: www.blockcrs.cz

Autorizace:

Odpovědný projektant:

ING. RADOMÍR DUFKA

Vypracoval:

ING. PETR DUFKA

Kontroloval:

ING. RADOMÍR DUFKA

Akce:

**NEMOCNICE VYŠKOV, p.o.
MAGNETICKÁ REZONANCE
A STAVEBNÍ ÚPRAVY KŘÍDLA D3**

Zakázkové číslo:

DPS 08 - 2021

Paré:

Datum:

08 - 2021

Stupeň:

PROVÁDĚNÍ STAVBY

Objekt:

PŘÍPOJKA SILNOPROUDU

IO 04

Formát:

5x A4

Obsah:

TECHNICKÁ SPECIFIKACE ZAŘÍZENÍ

Měřítko:


Číslo výkresu:

D.1.14-TS

TECHNICKÁ SPECIFIKACE ZAŘÍZENÍ

(uvedených ve výkazu výměr)

D.1.14 Přípojka silnoprůdu

Pol.č.	Technická specifikace	
1	<p><u>Nové pole el. rozvaděče RH2 , ozn. č. 19</u> umístěné v hlavní rozvodně nn trafostanice Technické parametry pole : In= 1600A, 230/400V, 50Hz, IP40/00, TN-C - rozměr pole: šířka : 80cm , hloubka: 68cm , výška : 200cm+ podstavec - rám rozvaděče , boční a čelní kryt (kompletní) - pole rozvaděče postavené na kabelovém kanále , vývody dolů - napojení na stávající přípojnice rozvaděče RH2 - úprava pole č. 18 náplň pole : - jistič 400V/1600A s nastavitelnou spouští nastavenou na 870A - 1ks - pojistkový odpínač 3fázový do 250A (4ks) s pojistky PNA2gG, 200A (12ks) - uchytný materiál ukončení kabelů 4x AYKY 4x 240 (kompletní)</p> <p>foto 1.- rozvodna nn trafostanice - umístění nového pole rozvaděče</p>  <p>foto 2. . rozvodna nn trafostanice – stávající pole č.18 rozv. RH2</p>	

	 <p>Finální řešení součástí dílenské dokumentace výrobce a dodavatele rozvaděče</p>	
2	<p>Kabelová průchodka tvořená ucpávkou a systémovým víkem</p> <ul style="list-style-type: none"> - pro zabetonování těsně do 2,5 baru - od tloušťky stěn 100 mm - pro kabel do pr. 72mm - modulární rámeček pro možnost sestavení do bloku  <p>Příklad použití jako bloku 2x5</p> 	
1	<p><u>Přístrojové přezbrojení pole č.5 el. rozvaděče RH1</u> umístěné v hlavní rozvodně nn trafostanice</p>	

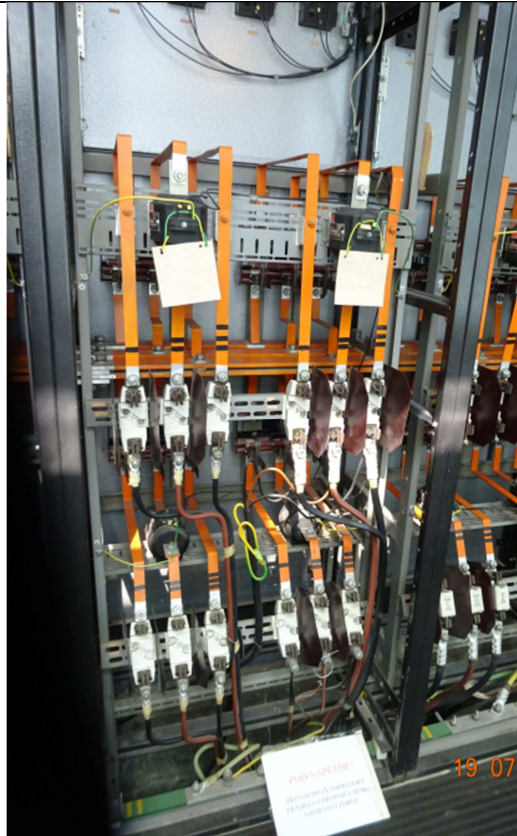
náplň pole :

- jistič 400V/630A s nastavitelnou spouští nastavenou na 500A - 1ks
 - pojistkový odpínač 3fázový do 250A (2ks) s pojistky PNA2gG, 200A , (6ks)
 - uchytňný materiál ukončení kabelů 2x AYKY 4x 240
- (kompletní)

foto 1.- rozvodna nn trafostanice umístění rozvaděče RH1 pole č.5



foto 2. . rozvodna nn trafostanice – stávající pole č.5 rozvaděče RH1M, výzbroj



Finální řešení součástí dílenské dokumentace výrobce a dodavatele rozvaděče