

Mostní list mostu pozemní komunikace				
Ev.č. mostu:		432-029		
Název mostu:		Most přes Kyjovku v Bohuslavicích		
Místní název:				
Předmět přemostění:		Vodoteč (stálý průtok)		
Převáděná komunikace:		2. třída / 432		
Název převáděné komunikace:				
Staničení liniové:		46.160 km	Staničení na úseku: 3.619 km	
Rok postavení:		1950		
Rok poslední rekonstrukce:				
Kraj:		Jihomoravský		
Okres:		Hodonín		
Obec (MČ):		Kyjov		
Katastrální území:		Bohuslavice u Kyjova		
Správce mostu:		kraj Jihomoravský, SÚS Jihomoravského kraje, oblast Jih, cestmistrovství Veselí nad Moravou		
Zpracovatel mostního listu:				
Zatížitelnost v době uvedení do provozu, způsob a rok stanovení				
Způsob stanovení: $V_n = -$ $V_r = -$ $V_e = -$ $V_{aj}(V_a) = -$ Rok:				
Zatížitelnost současná, způsob a rok stanovení				
Způsob stanovení: N (Způsob stanovení zatížitelnosti neznámý) $V_n = 20.0\text{ t}$ $V_r = 24\text{ t}$ $V_e = 40\text{ t}$ $V_{aj}(V_a) = -$ Rok: 2018				
Základní údaje				
Celkový počet polí: 1		Délka přemostění: 12.80 m	Délka NK: 11.26 m	
Šikmost: Levá 56.67 g		Volná šířka: 8.95 m	Celková šířka mostu: 9.60 m	
Plocha mostu: 108.10 m <sup>2</sup>				
Souřadnice mostu		S-JTSK X: -562462 Y: -1181030	WGS: 49.047182°N 17.123394°E	
Popis spodní stavby:				
Popis nosné konstrukce:		Železobetonová deska prostá tl. 0.65 m.		
Poznámka k nosné konstrukci:				
Ostatní údaje				
Výška mostu nad terénem: 4.10 m		Výška NK nad hladinou vody: 0.00 m		
Q <sub>100</sub> : -		Normální hladina vody: 0.20 m		
Navrhovaná hladina NH: - m n.m.		Kontrolní navrhovaná hladina KNH: - m n.m.		
Mostní podpěry a křídla				
-	Počet: 2			
	Typ podpěr: Krajní opěra	Druh: Masivní opěra	Materiál: Prostý beton	
	Délka: 11.80 až 11.80 m	Šířka: 0.00 až 0.00 m	Výška: 0.00 až 0.00 m	
Nosná konstrukce				
-	Počet polí: 1			
	Šikmá světlost: 12.80 m	Kolmá světlost: 9.90 m	Konstrukční výška: 0.65 m	
	Rozpětí: - m	Šířka NK min.: - m	Šířka NK max.: - m	
	Převažující materiál: Železobeton	Další materiál: Nezadaný		
	Druh statického působení: Deska prostá	Prefabrikát: Nezadaný		
Vozovka				
-	Povrch komunikace: Kamenná dlažba	Skladba vozovky:		
	Šířka mezi obrubami: 7.95 m			
Chodníky				
- (Levý chodník)	Povrch chodníku: Beton	Šířka chodníku: 0.50 m	Plocha chodníku: 0.00 m <sup>2</sup>	
- (Pravý chodník)	Povrch chodníku: Beton	Šířka chodníku: 0.50 m	Plocha chodníku: 0.00 m <sup>2</sup>	
Svodidla/zábradelní svodidla				
-	Druh svodidla:	Výrobce:	Délka: - m	
	Zábradlí s beton. sloupky 16/16, 3 madla prům. 0.055 m.			
Cizí zařízení na mostě				
-	Typ zařízení:	Správce:		
Správní údaje				

Archivace projektu: Nezadaná

**Klasifikační stupeň stavu mostu**

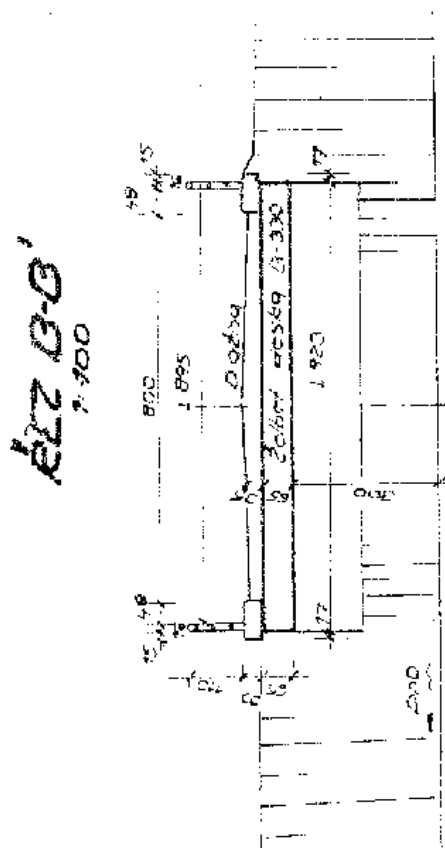
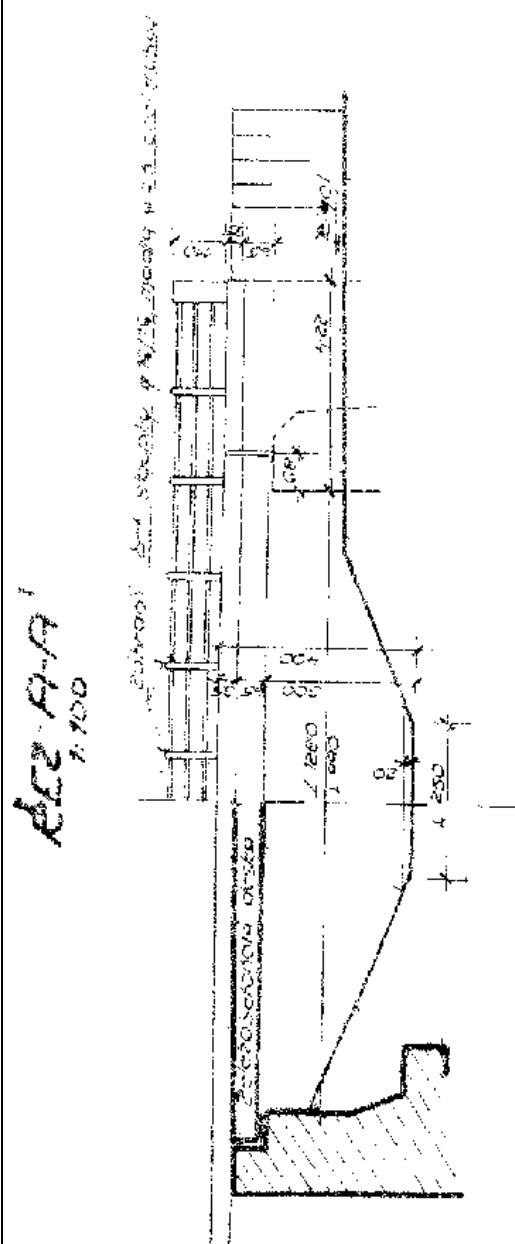
Nosná konstrukce: IV - Uspokojivý    Spodní stavba: IV - Uspokojivý    Použitelnost: II - Podmíněně použitelné

Datum provedení poslední HPM(1HPM,MPM): 21.6.2018

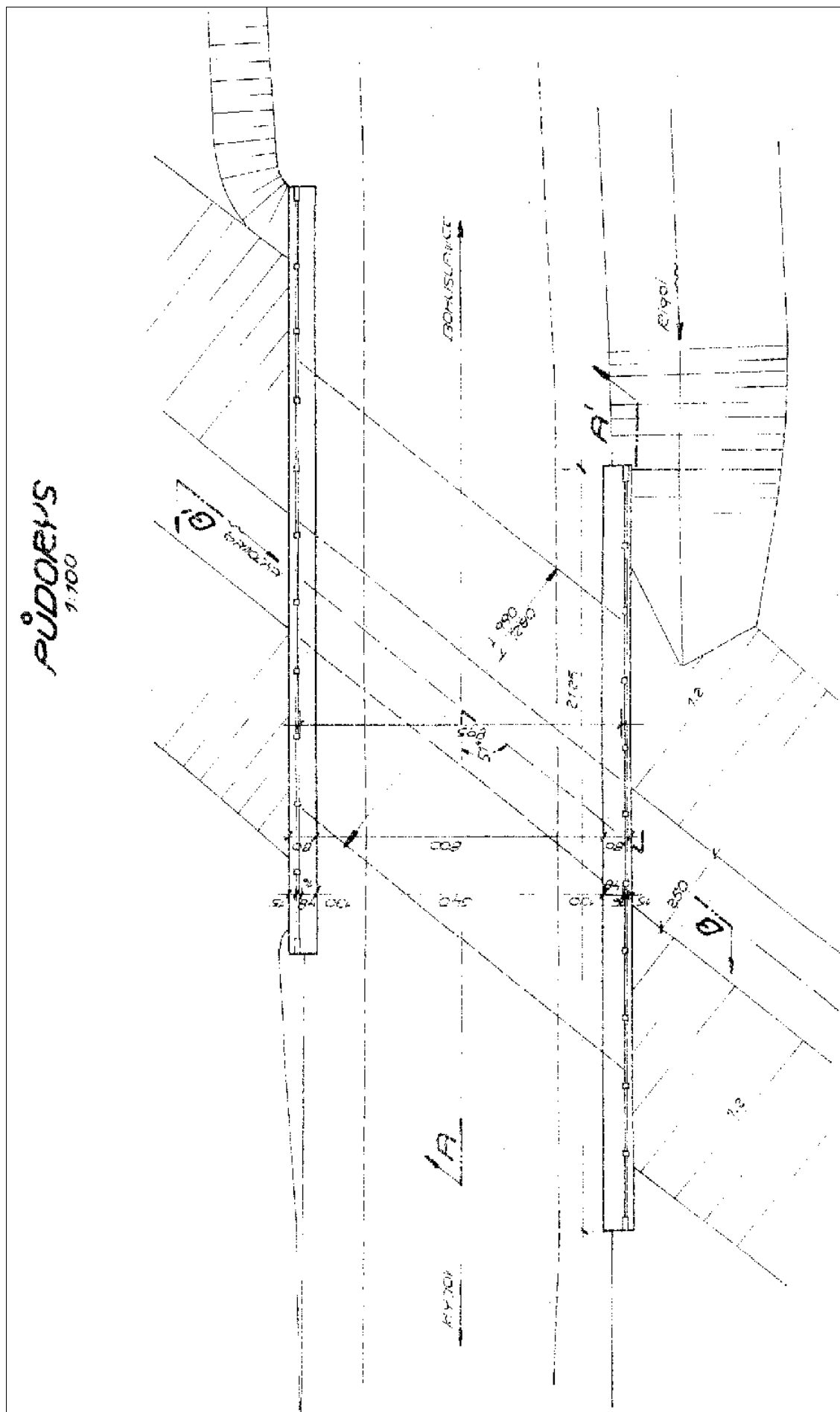
Reprodukční pořizovací hodnota: 0.00 Kč    Datum posledního stanovení: -

Dne:    Vypracoval - podpis:

Datum tisku: 24.5.2022 06:41    Vytisknul z BMS: Procházková Zuzana, Ing.



Schematický náčrt mostu, převzatý z ML, 1.část



Schematický náčrt mostu, převzatý z ML, 2.část