
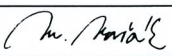

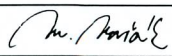


OZNAČENÍ	POPIS ZMĚNY			DATUM	PODPIS
HIP	ZODP. PROJEKTANT	VYPRACOVAL	KONTROLOVAL	<b>IM-PROJEKT,</b> Inženýrské a mostní konstrukce, s.r.o.  Vodní 1, 602 00 BRNO tel: 533 446 080-2 fax: 533 446 089 im-projekt@im-projekt.cz www.im-projekt.cz	
	ING. MARTIN VAŠÁK	LIBOR VÝPUSTEK	ING. MARTIN VAŠÁK		
					
INVESTOR: SÚS Jihomoravského kraje, příspě.org., Oblast Znojmo, Kotkova 24, 669 50 ZNOJMO					
KRAJ: JIHOMORAVSKÝ	ORP: MORAVSKÝ KRUMLOV	KATASTR: MORAVSKÝ KRUMLOV			
<b>STAVBA:</b> <b>PROPUSTEK NA KOMUNIKACI III/4135 V</b> <b>MORAVSKÉM KRUMLOVĚ</b>  <b>ČÁST:</b> <b>ORGANIZACE VÝSTAVBY</b>				FORMÁT	A4
				DATUM	DUBEN 2011
				STUPEŇ	DSP
				ČÍSLO ZAK.	2011301
				MĚŘÍTKO	
<b>PŘÍLOHA:</b> <b>DOPRAVNĚ INŽENÝRSKÉ OPATŘENÍ</b>				ČÍSLO PŘÍLOHY:	ČÍSLO PARÉ:
				<b>E.2</b>	

## OBSAH:

1 .VŠEOBECNÁ ČÁST.....	2
1.1 .IDENTIFIKAČNÍ ÚDAJE.....	2
1.2 .ÚČEL STAVBY.....	3
1.3 .ÚČEL PŘÍLOHY.....	3
1.4 .NÁVAZNOST NA PŘEDCHÁZEJÍCÍ DOKUMENTACI.....	3
1.5 .PODKLADY.....	3
1.6 .DOTČENÉ NORMY A LITERATURA.....	3
2 .POPIS PŘECHODNÉHO DOPRAVNÍHO ZNAČENÍ.....	4
2.1 .PŘECHODNÉ DOPRAVNÍ ZNAČENÍ OSAZENÉ V MÍSTĚ REKONSTRUKCE KOMUNIKACE III/48312.....	4
2.2 .ZÁSADY PRO UMÍSTĚNÍ DOČASNÉHO DOPRAVNÍHO ZNAČENÍ.....	4
2.3 .PODMÍNKY PRO PROVEDENÍ OBJÍZDNÉ TRASY A DOPRAVNÍCH OMEZENÍ.....	4
3 .SEZNAM PŘÍLOH.....	5

## **1. VŠEOBECNÁ ČÁST**

### **1.1. IDENTIFIKAČNÍ ÚDAJE**

<b>Stavba :</b>	Propustek na komunikaci III_4135 v Moravském Krumlově
<b>Druh stavby:</b>	Novostavba
<b>Investor :</b>	Správa a údržba silnic Jihomoravského kraje, přísp. org. Oblast Znojmo Kotkova 24 669 50 ZNOJMO
<b>Správce objektu :</b>	Správa a údržba silnic Jihomoravského kraje, přísp. org. Oblast Znojmo Kotkova 24 669 50 ZNOJMO
<b>Zpracovatel projektu:</b>	IM-PROJEKT, Inženýrské a mostní konstrukce, s.r.o Vodní 1 602 00 BRNO www.im-projekt.cz Tel.: 533 446 080-2 Fax: 533 446 089
<b>Zodpovědný projektant :</b>	Ing. Martin VAŠÁK email: martin.vasak@im-projekt.cz Tel.: 533 446 080, 777 196 970
<b>Přílohu zpracoval:</b>	Libor Výpustek email: libor.vypustek@im-projekt.cz Tel.: 533 446 081
<b>Kraj :</b>	Jihomoravský
<b>Obec s rozšířenou působností:</b>	Moravský Krumlov
<b>Obec s POU:</b>	Moravský Krumlov
<b>Obecní úřad:</b>	Moravský Krumlov
<b>Katastrální území:</b>	Moravský Krumlov
<b>Staničení :</b>	km 0,325
<b>Poloha :</b>	Extravilán
<b>Překonávaná překážka:</b>	Občasná vodoteč



## **1.2 . ÚČEL STAVBY**

Předmětem projektové dokumentace stavby je odvodnění silničních příkopů na komunikaci III/4135 Moravský Krumlov – Rybníky. V současném stavu, při větších deštích, dochází k zaplavování pozemků po levé straně komunikace. Levý silniční příkop plynule navazuje na pozemky - zahrady a po naplnění vodou je zaplavuje.

Nový trubní propustek bude vodu převádět pod pozemní komunikací do pravého příkopu. Příkop na pravé straně pozemní komunikace je průběžný a odvádí vodu do přilehlých polí. Nový propustek bude navržen z prefabrikovaných železobetonových hrdlových trub DN 800mm. Propustek bude ukončen kolmými kamennými čely. Svahy na vtoku i výtoku budou zpevněny dlažbou z lomového kamene do betonu. Příkopy navazující na propustek budou prohloubeny, vyspádovány a zpevněny betonovými tvarovkami.

Stavba si nevyžádá nutnost překládat inženýrské sítě. Stavbou nebude narušeno žádné ochranné pásmo podzemních sítí. Dojde zde pouze k narušení ochranného pásma nadzemního vedení NN, které vede v blízkosti stavby.

Výstavba propustku se předpokládá při plné uzavírce. Komunikace bude v úseku od km 0,300 do km 0,340 pro dopravu uzavřen v délce 15 dní.

## **1.3 . ÚČEL PŘÍLOHY**

Účelem přílohy je návrh uzavírky silnice III/4135 a rozmístění přechodného dopravního značení.

## **1.4 . NÁVAZNOST NA PŘEDCHÁZEJÍCÍ DOKUMENTACI**

Stavba „Propustek v na komunikaci III/4135 v Moravském Krumlově“ je v souladu s územní plánem a není nutná územně plánovací dokumentace. Tento stupeň projektové dokumentace „DSP - Dokumentace pro stavební povolení“ nenavazuje na žádný předchozí stupeň projektové dokumentace.

## **1.5 . PODKLADY**

- [1] Prohlídka na místě stavby včetně pořízení fotodokumentace vlastního objektu a přilehlého terénu 4.2.2011.
- [2] Geodetické výškové a polohové zaměření mostu a přilehlého okolí (Geodetická kancelář, Ing. Rovný, Ing. Merta, Pražská 72, 642 00 BRNO).
- [3] Rastrová základní mapa ČR 1:10 000 (Český Úřad Zeměměřičský a Katastrální).
- [4] Kopie katastrální mapy a výpisy z katastru nemovitostí.
- [5] Vyjádření jednotlivých správců inženýrských sítí, které vedou v blízkosti propustku a dotčených organizací.
- [6] Závěry z jednotlivých jednání.

## **1.6 . DOTČENÉ NORMY A LITERATURA**

- |     |                 |  |
|-----|-----------------|--|
| [1] | TP65 - CDV-Brno | Zásady pro dopravní značení na pozemních komunikacích (druhé vydání) |
| [2] | TP66 - CDV-Brno | Zásady pro označování pracovních míst na pozemních                   |

komunikacích (druhé vydání).

[3] ÚZ 268 - Sagit

Pravidla silničního provozu, autoškoly.

## **2. POPIS PŘECHODNÉHO DOPRAVNÍHO ZNAČENÍ**

Rekonstrukce opěrných zdí na pozemní komunikaci budou probíhat při úplné uzavírcce silnice III/4135 mezi 0,300 – 0,340 km. Délka uzavřeného úseku bude 0,40 km. Po dobu stavby propustku bude umožněn průchod pěších a cyklistů. Komunikace bude pro dopravu uzavřena v přepokládané délce 15 dní.

### **2.1. PŘECHODNÉ DOPRAVNÍ ZNAČENÍ OSAZENÉ V MÍSTĚ REKONSTRUKCE KOMUNIKACE III/48312**

Stavba propustku na pozemní komunikaci budou realizována při plné uzavírcce silnice III/4135 a bude provedeno značení pro silnice mimo obec s uzavřením celé šířky vozovky.

Pozemní komunikace bude oboustranně uzavřena pomocí dvou příčných zábran Z2 „zábrana pro označení uzavírky“ realizované na polovině šířky komunikace, vybavené každá pěti výstražnými světly typu "1", dále značkou B1 „zákaz vjezdu všech vozidel“ a značkou E13 " text – MIMO VOZIDEL STAVBY".

Před první příčnou uzávěrou v obou směrech bude osazena značka A15 "práce" spolu se značkou E 3a „Vzdálenost“ se vzdáleností 200 m, dále zde bude snížena rychlost pomocí značek B20a-30 a „Nejvyšší dovolená rychlost“ ve vzdálenosti 100m před příčnou uzávěrou.

Osazení a odstranění přechodného dopravního značení bude provedeno v nočních hodinách. Přechodné dopravní značení je rozkresleno v příloze č.1.

### **2.2. ZÁSADY PRO UMÍSTĚNÍ DOČASNÉHO DOPRAVNÍHO ZNAČENÍ**

- ♦ Dopravní značení bude provedeno v souladu s ŠN EN 12899-1 Svislé dopravní značení.
- ♦ Umístění dopravního značení bude provedeno v souladu se zásadami pro přechodné dopravní značení na pozemních komunikacích TP-66 (Druhé vydání).
- ♦ Bude plně respektován § 78, odst.3, zákona č. 361/2000 Sb., o provozu na pozemních komunikacích.
- ♦ Svislé dopravní značení bude v retroreflexním provedení třídy R1.
- ♦ Přenosné svislé dopravní značky musí být umístěny minimálně 600 mm nad úrovní vozovky. Vodorovná vzdálenost bližšího okraje svislé dopravní značky musí být vzdálená min. 500 mm od hrany zpevněné krajnice pozemní komunikace.

### **2.3. PODMÍNKY PRO PROVEDENÍ OBJÍZDNÉ TRASY A DOPRAVNÍCH OMEZENÍ**

O povolení dopravního omezení na komunikaci III/4135 požádá dodavatel stavby těsně před začátkem stavby následující úřad:

- ♦ Městský úřad Moravský Krumlov  
Odbor dopravy



nám. Klášterní 125 672 11 MORAVSKÝ KRUMLOV

Tel. 515 300 711

O kontrolu rozmístění dopravních značek při osazení a každém následném přestavení dopravního značení požádá dodavatel stavby:

- ♦ Policie ČR krajské ředitelství Jihomoravského kraje

Dopravní inspektorát

Pražská 59, 670 20 ZNOJMO

Tel. 974 641 250

Za řádné provedení dopravně bezpečnostního opatření, funkčnost, jeho údržbu a včasné odstranění odpovídá dodavatel stavby.

Dodavatel stavby bude respektovat požadavky dotčených organizací přiložených v dokladech o projednání.

Samotnou pozemní komunikaci III/4135 a ostatní přilehlé komunikace je nutné v případě znečištění auty zajíždějícími na stavbu udržovat v čistotě.

### **3 .    SEZNAM PŘÍLOH**

Příloha č.1)    Přechodné dopravní značení osazené v místě stavby

Příloha č.2)    Výpis použitých dopravních značek

Příloha č.3)    Soupis prací

**V Brně, duben 2011**

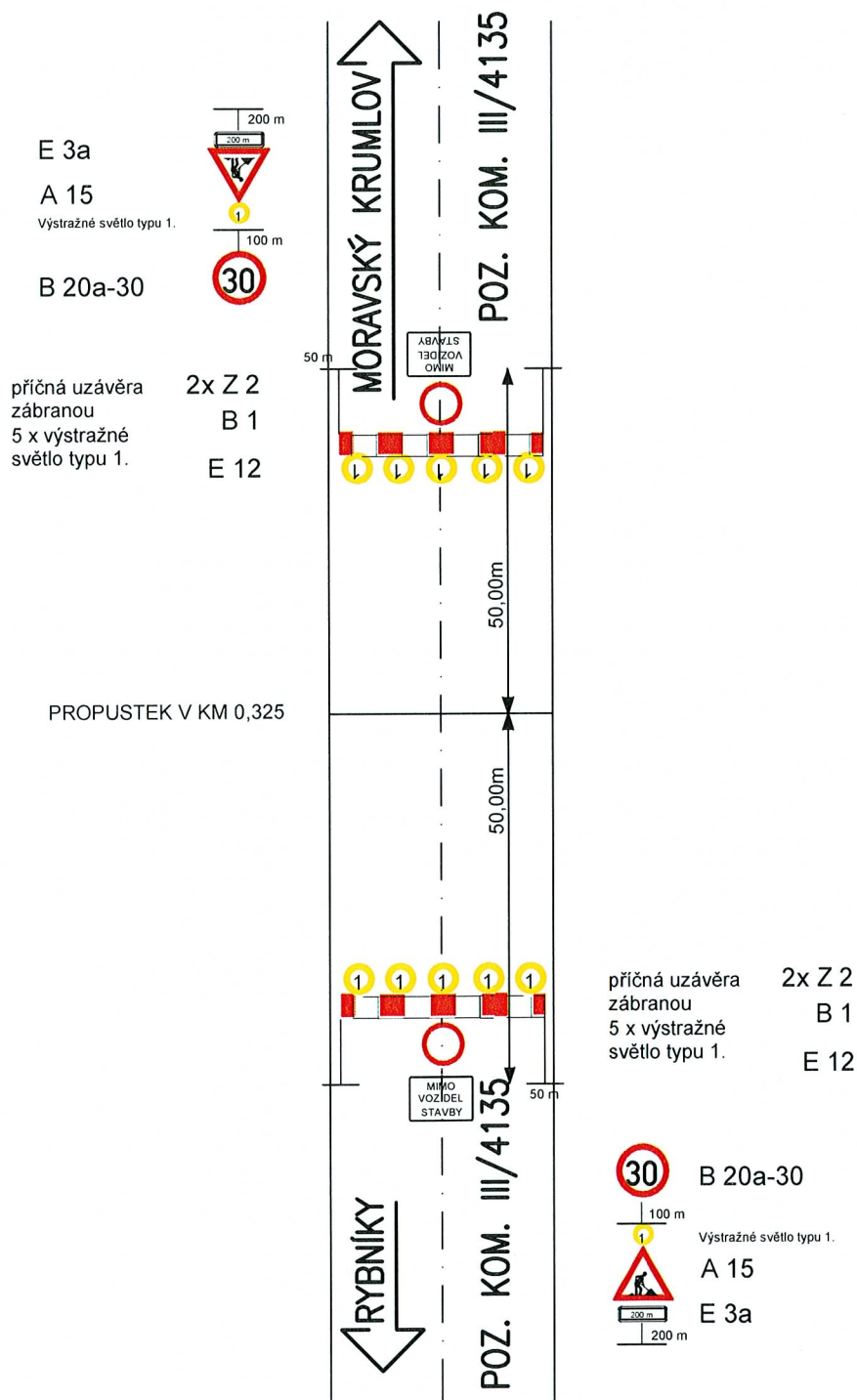
**Vypracoval: Libor Výpustek**

**Kontroloval: Ing. Martin VAŠÁK**

**PŘÍLOHA Č.1**  
**PŘECHODNÉ DOPRAVNÍ ZNAČENÍ OSAZENÉ**  
**V MÍSTĚ STAVBY**

# PŘECHODNÉ DOPRAVNÍ ZNAČENÍ OSAZENÉ U STAVBY PROPUSTKU

Propustek v km 0,325

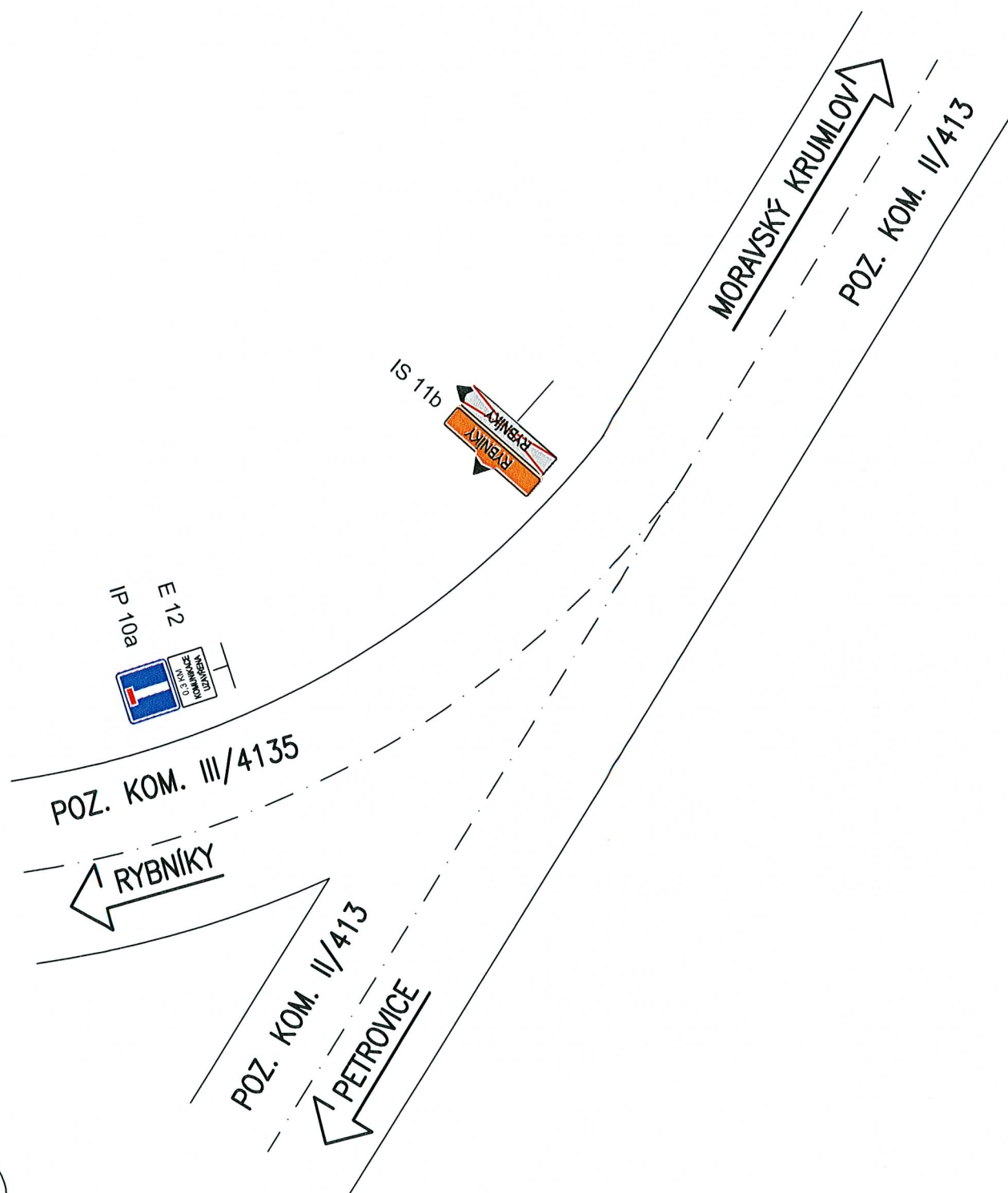


Poznámka: stávající dopravní značení, které je v rozporu s vedením objížděné trasy bude přeškrtnuto páskou s oranžovo černým pruhem šířky 50 mm.



# PŘECHODNÉ DOPRAVNÍ ZNAČENÍ OSAZENÉ NA OBJÍZDNÉ TRASE

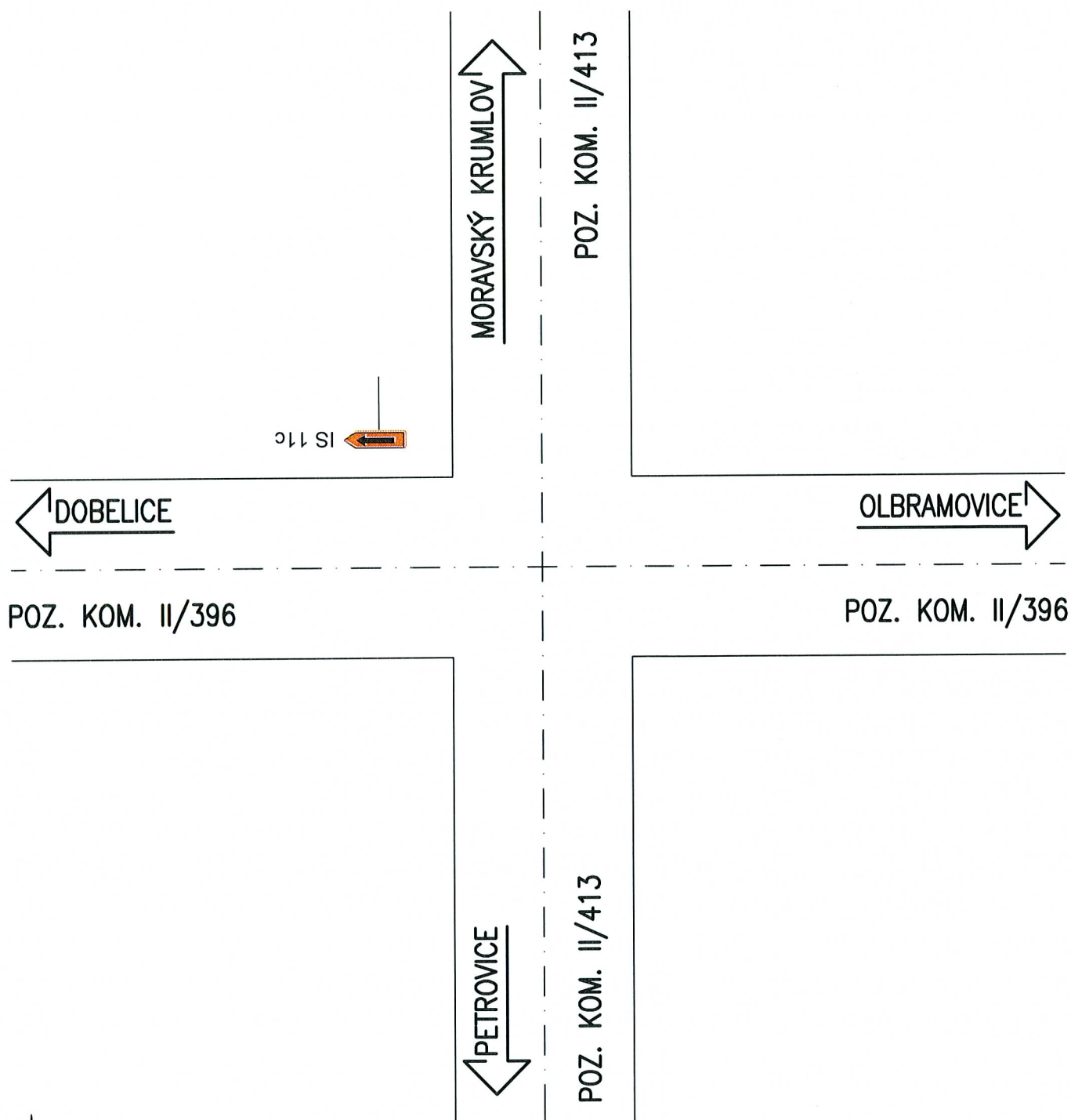
KŘÍŽOVATKA K - 01 - Moravský Krumlov



Poznámka: stávající dopravní značení, které je v rozporu s vedením objízdné trasy bude přeškrtnuto páskou s oranžovo černým pruhem šířky 50 mm.

# PŘECHODNÉ DOPRAVNÍ ZNAČENÍ OSAZENÉ NA OBJÍZDNÉ TRASE

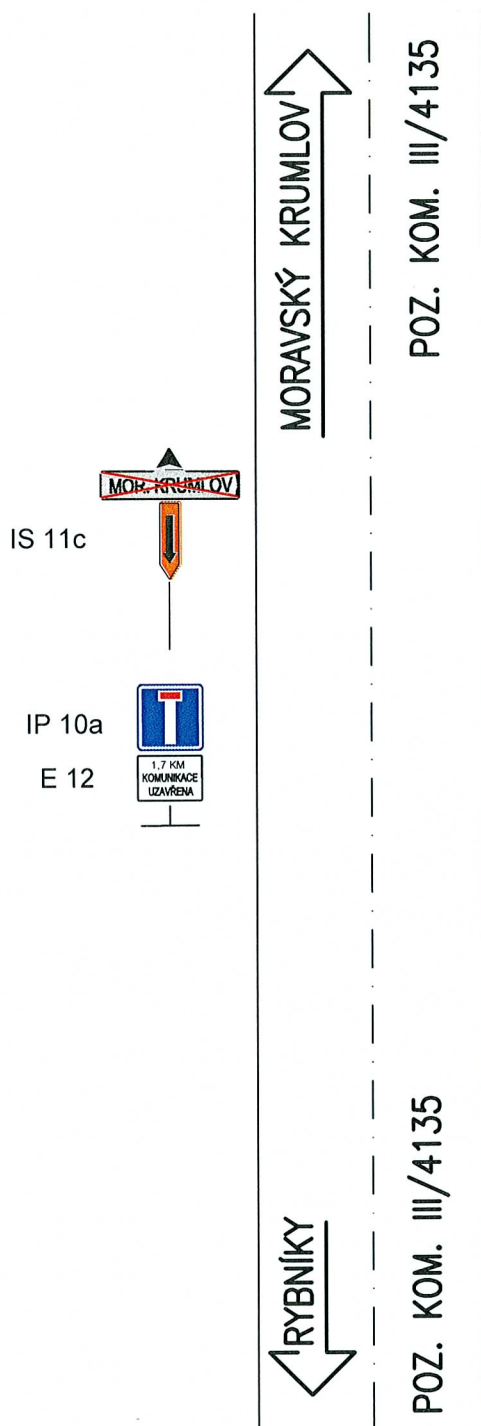
KŘÍŽOVATKA K - 02 - II/413 x II/396



Poznámka: stávající dopravní značení, které je v rozporu s vedením objízdné trasy bude přeškrtnuto páskou s oranžovo černým pruhem šířky 50 mm.

# PŘECHODNÉ DOPRAVNÍ ZNAČENÍ OSAZENÉ NA OBJÍZDNÉ TRASE

KŘÍŽOVATKA K - 03 - v obci Rybníky



Poznámka: stávající dopravní značení, které je v rozporu s vedením objízdné trasy bude přeškrtnuto páskou s oranžovo černým pruhem šířky 50 mm.

**PŘÍLOHA Č.2**  
**VÝPIS POUŽITÝCH DOPRAVNÍCH ZNAČEK**



# VÝPIS POUŽITÝCH DOPRAVNÍCH ZNAČEK

[illegible]

**PŘÍLOHA Č.3**  
**SOUPIS PRACÍ**

# SOUPIS PRACÍ

**STAVBA:** Propustek na komunikaci III/4135 v Moravském Krumlově

**OBJEKT:** E.2 – Dopravně inženýrské opatření (DIO)

Čís. pol.	Položka ceníku	Popis a výměry	Měrná jednotka	Celkem
1	2	3	4	5
1	914952	Sloupek Jäckel 2m + podstavec CZ 1 – dodávka, montáž, demontáž =15*15	ks x den	225
2	914124	Svislé dopravní značení – Hliníkové značky normální velikosti – dodávka, montáž, demontáž 2xA15 - Práce 2xB1 - Zákaz vjezdu všech vozidel (v obou směrech) 2xB20a-30 - Nejvyšší dovolená rychlost 1xIS11b 2xIP10a - Slepá pozemní komunikace 2xE3a – Vzdálenost 2xE12 - XXXm Mimo vozidel stavby – Text 2xE12 – XXXm Komunikace uzavřena - Text 4xZ2 – Zábrana pro označení uzavírky =(2+2+2+1+2+2+2+2+4)*15	ks x den	285
3	916111	Světlo výstražné samostatné FS-1 – dodávka, montáž, demontáž =2*15	ks x den	30
4	916134	Světelná souprava FS-5 – 5 světel – dodávka, montáž, demontáž =4*15	ks x den	60
<b>!!! Nedílnou součástí výkazu výměr jsou i ostatní přílohy projektové dokumentace !!!</b>				