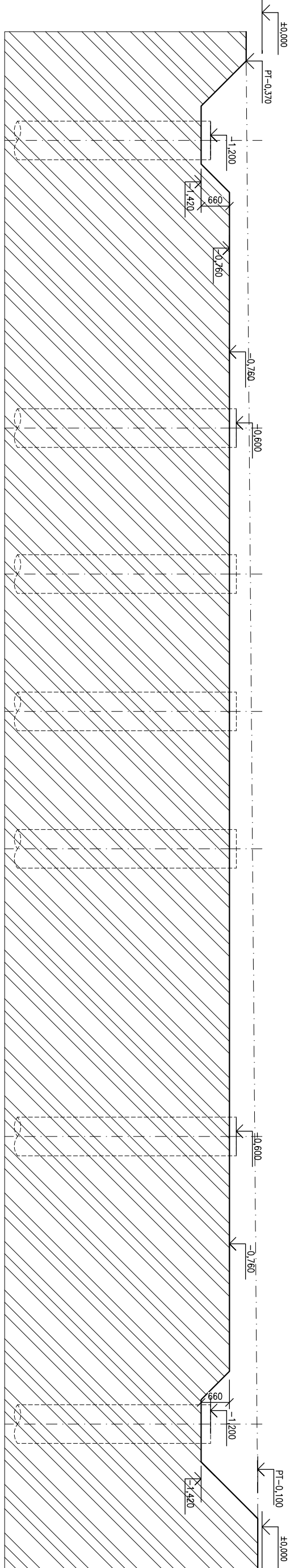
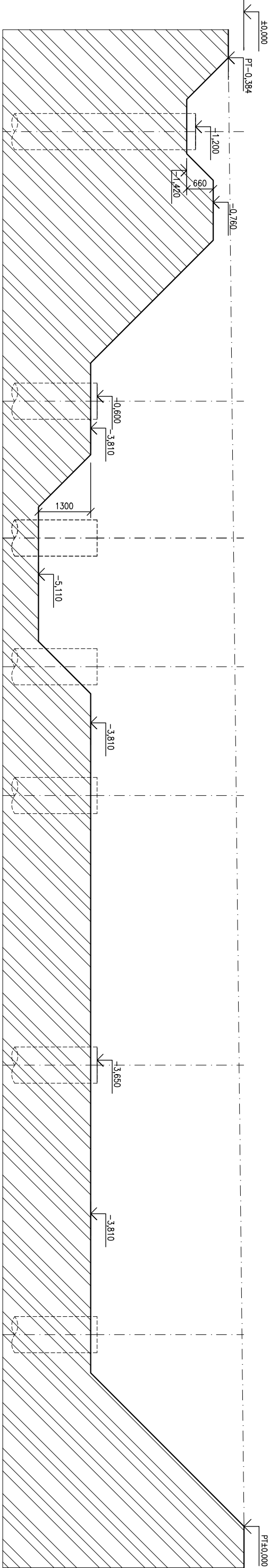


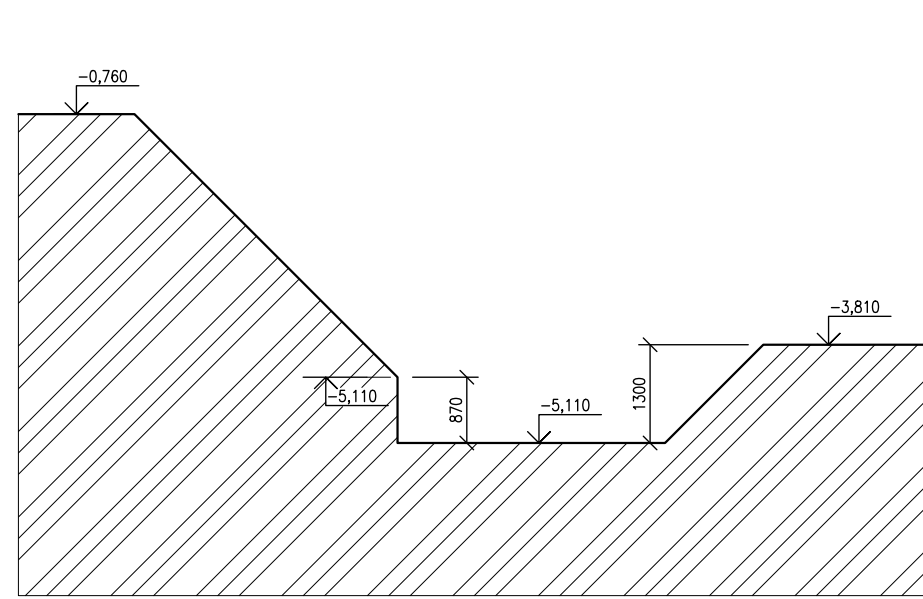
1
ŘEZ 3 - 3
Měřítko 1:100



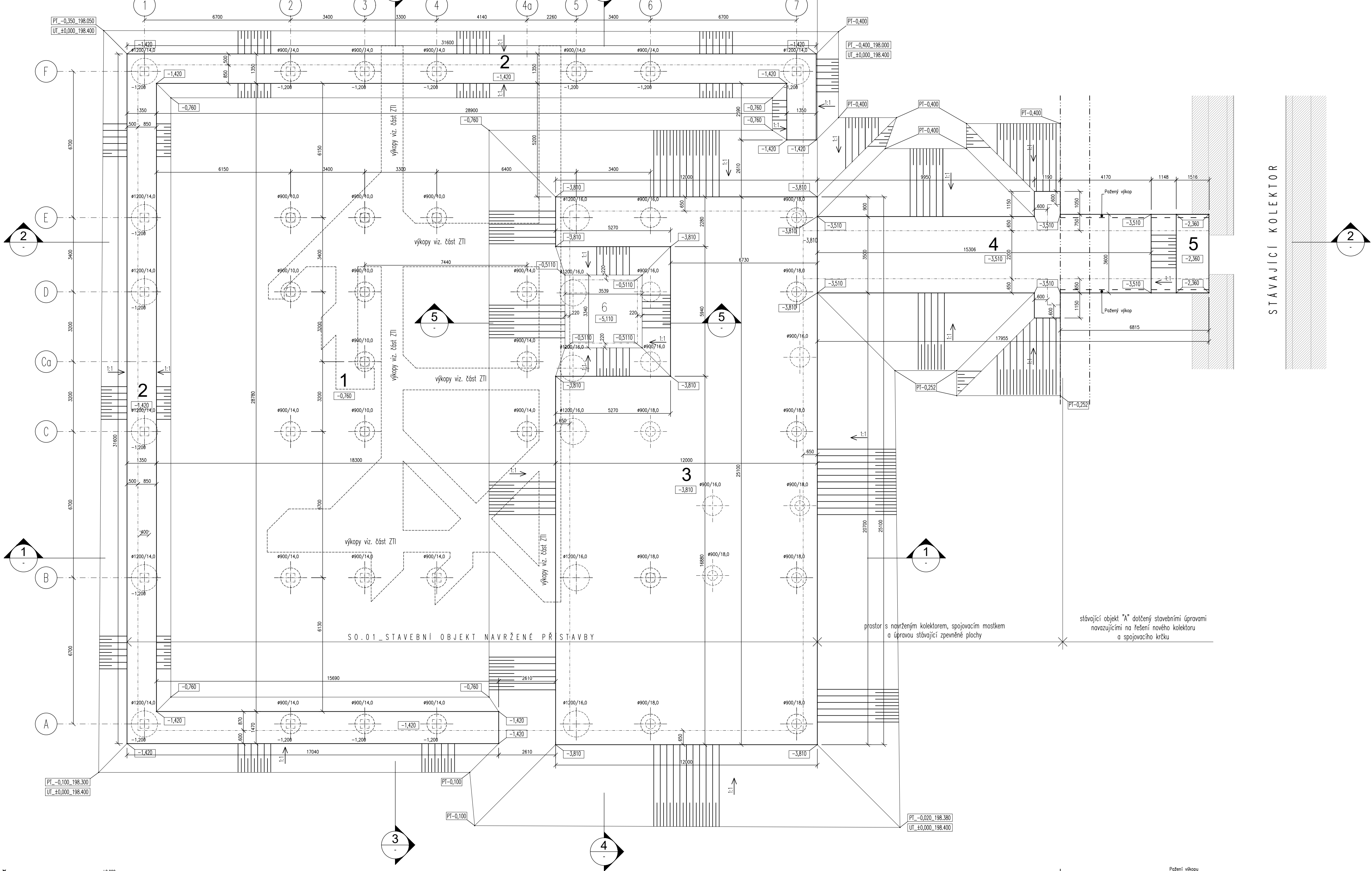
2
ŘEZ 4 - 4
Měřítko 1:100



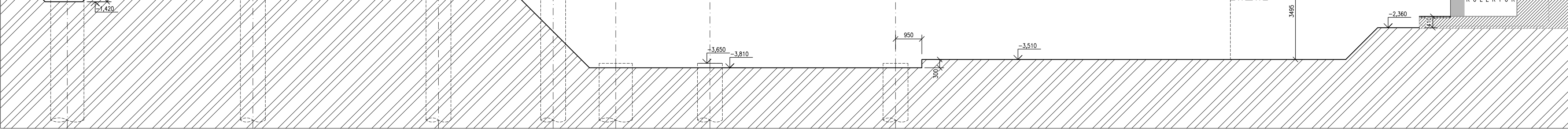
3
ŘEZ 5 - 5
Měřítko 1:100



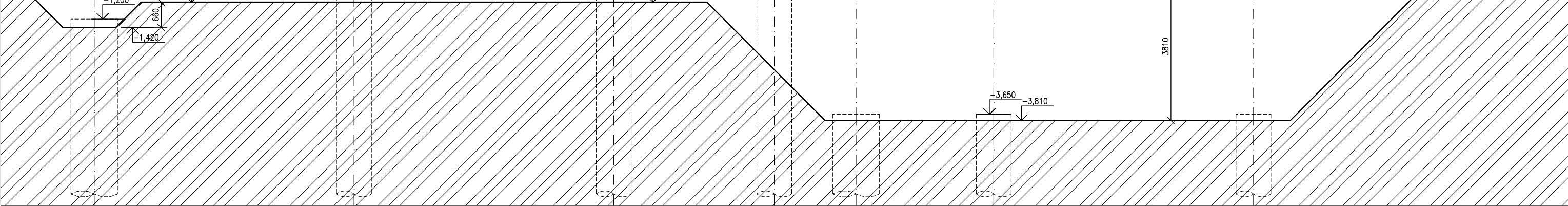
4
PŮDORYS
Měřítko 1:100



5
ŘEZ 2 - 2
Měřítko 1:100



6
ŘEZ 1 - 1
Měřítko 1:100



LEGENDA:

STÁVAJÍCÍ TERÉN A OBRYSY OBJEKTU

ZEMNÍ VELKOPRŮMĚROVÁ PILOTA DN600,
DO HLoubKY K ÚNOSNĚMU PODLOŽÍ

POZNÁMKA:

Pro záspý základů lze použít původní vytěžená zemina, musí však splňovat následující:

- Musí být vhodná nebo podmíněně vhodná dle ČSN 73 6133
- Pokud dojde k úpravě zeminy u podmíněně vhodných a nevhodných zemín, musí splňovat podmínky zvláštního předpisu TP94
- Do úrovně promrzání musí být použity zeminy nenamrzavé dle ČSN 73 6133
- Zeminy použité do záspý musí být řádně ztuhněny

POZNÁMKA :
VYBRANÉ VÝROBKÝ PSV BUDOU PŘEDMĚT VÝROBNÍ DOKUMENTACE,
KTERÁ BUDE PŘED VÝROBU PŘEDLOŽENA VČETNĚ VZORKŮ
KE SCHVÁLENÍ ZASTUPITELI OBJEDNATELE. VŠECHNY ZABUDOVANÉ MATERIÁLY BUDOU
PŘEDMĚT VÝROBNÍ DOKUMENTACE A MUSÍ BÝT PŘED INSTALACÍ SCHVÁLENY ODPOVĚDNÝM
ZÁSTUPCEM OBJEDNATELE. VŠECHNY ROZMĚRY OVIŘIT NA STAVĚ.
• DODAVATEL MUSÍ POUŽÍT ADEKVÁTNÍ JAKÝ VÝROBKÝ SPOJILCI POŽADOVANÉ
TECHNICKÉ A KVALITATIVNÍ PODMÍNKY – PŘEDMĚT SCHVÁLENÍ ODPOVĚDNÝM
ZÁSTUPCEM OBJEDNATELE

± 0,000 = 198,40 mm m. Bp
SOJEDINĚNÍ SYSTÉMU S-TRAK, VÝKOPOVÝ SYSTÉM Bata s.r.o.

Seznam změn / Table of changes

Datum / Date: Změna / Change: Schváleno / Approved:

Objednatel a Investor / Client:

Jihomoravský kraj
Žerotínovo nám., 601 82 Brno

Zadání / Order:

PŘÍSTAVBA K BUDOVĚ "A"
SŠ BRNO, CHARBULOVA, p.o.
Charbulova 106, 618 00 Brno

Upozornění / Note:
TENTO DOKUMENT JE MAJETKEM INVESTORA, JEHO DALŠÍ KOPIROVÁNÍ
A NEBO ROZDÍLOVÁNÍ JE ZAKÁZANO BEZ PŘEDMĚNÉHO SCHVÁLENÍ INVESTORA.
THIS DOCUMENT IS INVESTOR'S PROPERTY. ITS FUTURE COPYING AND/OR
DISTRIBUTION IS FORBIDDEN WITHOUT INVESTOR'S WRITTEN APPROVAL.

DOKUMENTACE PRO PROVEDENÍ STAVBY

Číslo / Part:

D.1.1 ARCHITEKTONICKO - STAVEBNÍ ŘEŠENÍ

Generální projektant / Design:

itcom
Ing. Arch. Libor Habanec
Ing. Arch. Jakub Pachta

Velikost projektu / Job caption: Datum / Date: 16.03.2022

Ing. Arch. Libor Habanec Měřítko / Scale: 1:100

Autorský projekt / Job number: Formát / Size: 1050x594mm

Ing. Arch. Jakub Pachta Škála / Plot: IS Charbulova_PIS_Zemina a vlnovky

Vypracoval / Worked out by: Adresa / Path: L:\PR001\0118 Brno
Charbulova\DWG\01 DSK_PIS

Ing. Arch. Jakub Pachta

Číslo parčí / No. of package:

Za investora schválil:

Datum / podpis:

Štampa / Content:

VÝKOPY

Číslo výkresu / DSC No.	Číslo listu / Page No.	Stav / Status	Číslo / No.	Číslo / No.	Číslo / No.	Číslo / No.
1219	DPS	D.1.1	1	00		