

Most 38710-2

Most přes Smrčecký potok v Nedvědicí

HLAVNÍ PROHLÍDKA

Objekt: Most ev.č. 38710-2 (Most přes Smrčecký potok v Nedvědicích)

Okres: Brno-venkov

Prohlídku provedl: Vilč Martin, Ing.

číslo oprávnění 058/1999

Nežadáno

Datum provedení prohlídky: 26.6.2020

Poznámka:

Počasí v době provádění prohlídky:

jasno

Způsob zpřístupnění:

Teplota vzduchu: 26.0°C

Teplota NK: 20.0°C

Poznámka k teplotě NK:

odhad

A. ZÁKLADNÍ ÚDAJE

Číslo komunikace: 38710

Staničení km: 0.662km

Ev.č.mostu: 38710-2

Název objektu: **Most přes Smrčecký potok v Nedvědicích**

Staničení ve směru: stančení

B. POPIS ČÁSTÍ MOSTU**1. Spodní stavba**

[1.1] 1.1 Základy mostních podpěr a křídel

Založení mostu nepřístupné, s ohledem na uspořádání mostu a morfologii okolního terénu se předpokládá plošné založení.

[1.2] 1.2 Mostní podpěry a křídla

Opěry mostu z monolitického betonu, křídla a čelní zídky zděné z lomového kamene. Na opěry mostu navazují nábrežní zdi Smrčeckého potoka.

2. Nosná konstrukce

[2.1] 2.1 Nosná konstrukce

Nosná konstrukce tvořena monolitickou betonovou klenbou proměnné tloušťky.

[2.2] 2.4 Čelní zdi a přesypávka

Čelní zeď z kamenného zdiva.

3. Mostní svršek

[3.1] 3.1 Vozovka

Vozovka na mostě původně dlážděná, následně přebalená živичným krytem. Podél říms ponechána dlažba.

[3.2] 3.2 Chodníky

Oboustranné.

[3.3] 3.3 Římsy, obrubníky, zálivky

Na mostě provedeny oboustranné monolitické římsy a betonové obrubníky.

[3.4] 3.5 Izolační systém mostovky

Izolační systém neznámý.

[3.5] 3.6 Odvodnění mostu Odvodnění podélným a příčným spádem vozovky.

4. Vybavení mostu

[4.1] 4.2 Zábradlí Na obou římsách osazeno ocelové zábradlí s vodorovnou výplní.

[4.2] 4.3 Dopravní značení, označení mostu Na mostě osazeny tabulky s evidenčním číslem mostu.

[4.3] 4.6 Území pod mostem a přístupové cesty Koryto Smrčeckého potoka zpevněno. Přístupové cesty nejsou. Okolí zarostlé.

[4.4] 4.7 Cizí zařízení na mostě Šikmo přes most vedeno nadzemní vedení neznámého správce. Na předpolí opěry 1 kanalizace, voda a plyn.

C. STAV A ZÁVADY ČÁSTÍ MOSTU

1. Spodní stavba

[1.1] 1.2 Mostní podpěry a křídla Opěry mostu jsou s trhlinami, se zatékáním a výluhami v betonu. Beton opěr mokrý, na povrchu uchyceny zelené mikroorganismy. Zdivo křídel s lokálně vypadnými spárami a uchycenou vegetací.

2. Nosná konstrukce

[2.1] 2.1 Nosná konstrukce Nosná konstrukce porušena sítí trhlin. Trhlinami a pracovními spárami zatéká. Výskyt zelených mikroorganismů.

[2.2] 2.4 Čelní zdi a přesypávka Zdivo čelních zdí ve spárách lokálně potřhané s uchycenou vegetací. Čelo z jedné strany porostlé a zakryté celé vegetací.

3. Mostní svršek

[3.1] 3.1 Vozovka Vozovka na mostě vyspravena zálivkami. Dlažba v krajnicích deformována, zachycení vegetace.

[3.2] 3.2 Chodníky Výskyt mechu.

[3.3] 3.3 Římsy, obrubníky, zálivky Povrch říms degradovaný s uchyceným mechem.

[3.4] 3.5 Izolační systém mostovky Izolační systém porušen, zatékání skrz nosnou konstrukci i spodní stavbu.

4. Vybavení mostu

[4.1] 4.2 Zábradlí Zábradlí na pravé straně deformované, nejspíš vlivem nárazu. Viditelná koroze.

[4.2] 4.6 Území pod mostem a Koryto zanesené naplaveninami.

přístupové cesty

D. HODNOCENÍ PÉČE O MOST, VÝKONU BĚŽNÝCH PROHLÍDEK, KVALITY ÚDRŽBOVÝCH PRACÍ A PROVÁDĚNÝCH OPRAV, ZÁVADY MOSTNÍ EVIDENCE

Údržba mostu se provádí v rozsahu možností správce.

E. OPATŘENÍ NA ZKVALITNĚNÍ SPRÁVY MOSTU, NÁVRH NA ODSTRANĚNÍ ZJIŠTĚNÝCH ZÁVAD**3.odstranění nutno do 1 roku**

[1] 4.2 Zábradlí Opravit a natřít zábradlí

2.odstranění nutno do 5 let

[2] 2.1 Nosná konstrukce Provést sanaci NK vč. nové izolace a mostního svršku.

F. ZÁZNAM O PROJEDNÁNÍ OPATŘENÍ SE SPRÁVCEM MOSTU, STANOVENÍ DRUHU ÚDRŽBY A OPRAV, STANOVENÍ ZPŮSOBU A TERMÍNU ODSTRANĚNÍ ZÁVAD, PŘÍPADNÉ NAŘÍZENÍ ZATĚŽOVACÍ ZKOUŠKY, STANOVENÍ PŘEDBĚŽNÉ CENY PRACÍ

Datum projednání: 5.10.2020

Číslo jednací:

Poznámka:

Prohlídka vč. identifikovaných poruch byla projednána s ing. Zdeňkem Hradeckým.

G. ROZHODNUTÍ O ZMĚNĚ ZATÍŽITELNOSTI A KLASIFIKAČNÍHO STUPNĚ STAVU NOSNÉ KONSTRUKCE A SPODNÍ STAVBY MOSTU**Stavební stav****Spodní stavba**

Stavební stav:

V - Špatný (koefic. $a=0.6$)**Nosná konstrukce**

Stavební stav:

V - Špatný (koefic. $a=0.6$)

Použitelnost: II - Podmíněně použitelné

Poznámka ke stavu a použitelnosti

Stanovený termín další hlavní prohlídky: 2022

V souladu s článkem 5.3.1 ČSN 73 6221 - Prohlídky mostů pozemních komunikací, případně první hlavní prohlídku po provedení rekonstrukce mostu.

Zatížitelnost

Způsob zjištění zatížitelnosti:

N (Způsob stanovení zatížitelnosti neznámý)

 $V_n = 38.0t$ $V_r = 46t$ $V_e = 128t$

Max.nápravový tlak = 12.0t

Poznámka k zatížitelnosti

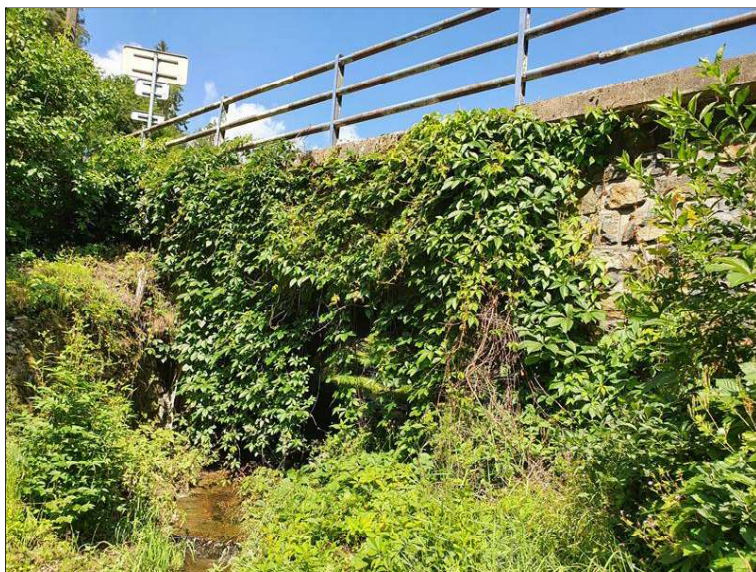
J. OBRAZOVÉ PŘÍLOHY



Pohled ve směru staničení



Pohled proti směru staničení



Pohled na výtok



Pohled na vtok



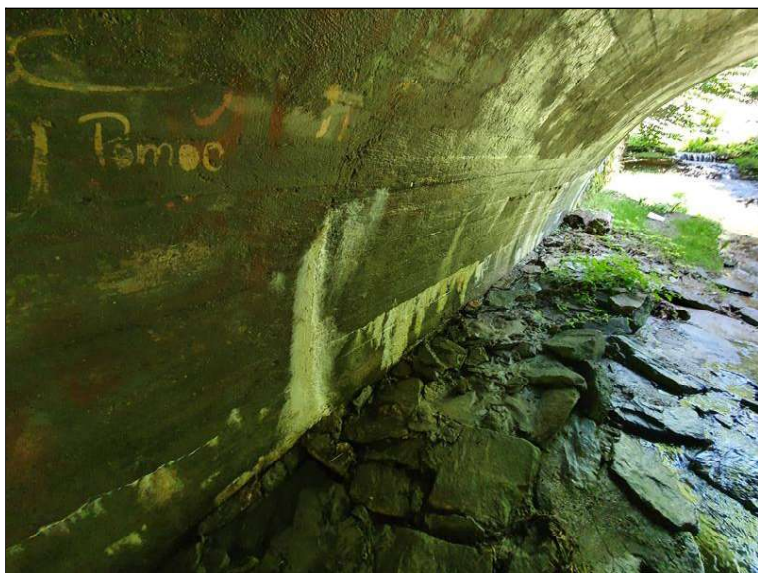
Průhled mostem



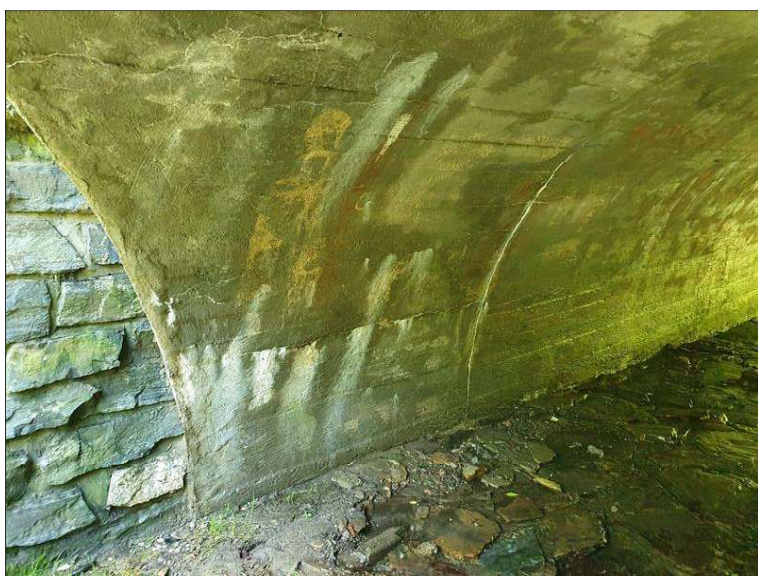
Vozovka na mostě



Pohled na výtok z mostu



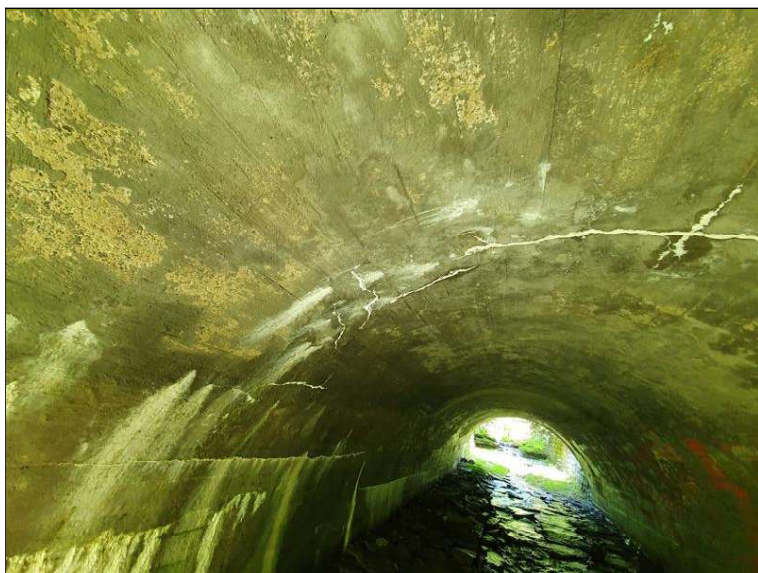
Inkrustace na klenbě



Inkrustace na klenbě



Inkrustace na klenbě



Inkrustace na klenbě