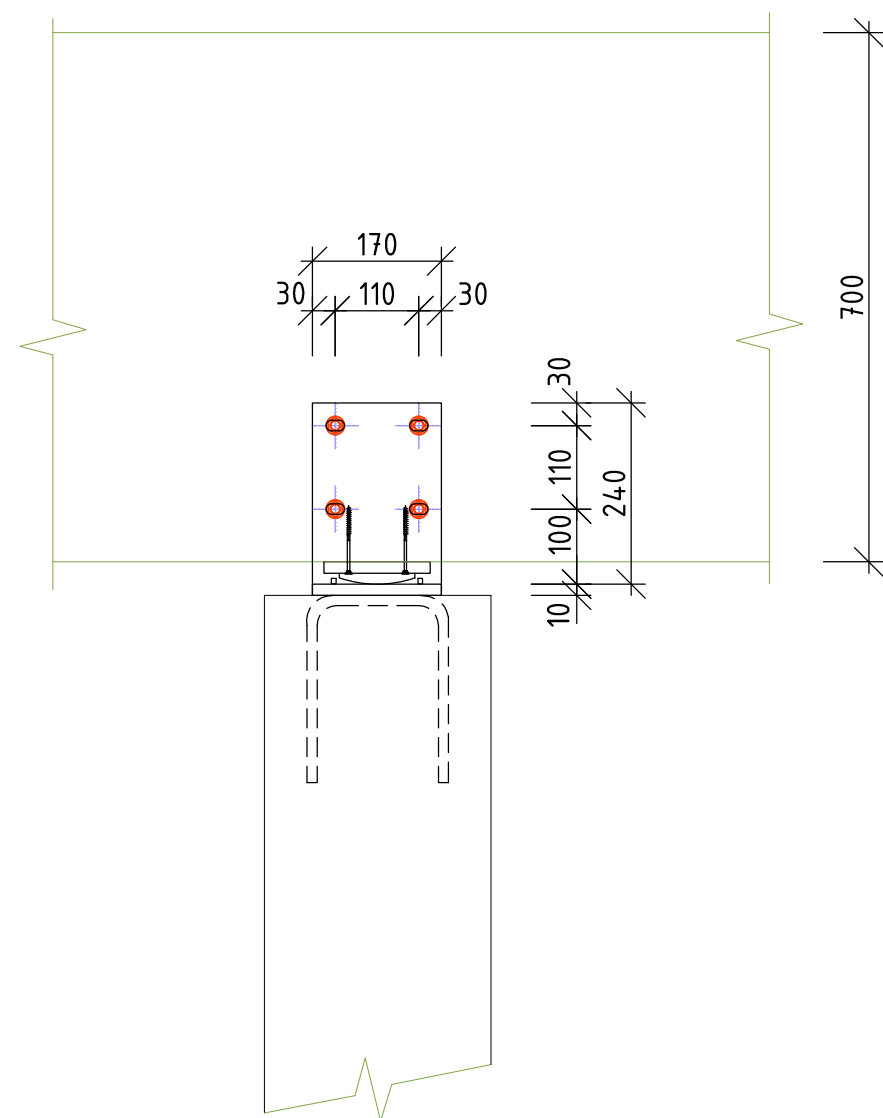
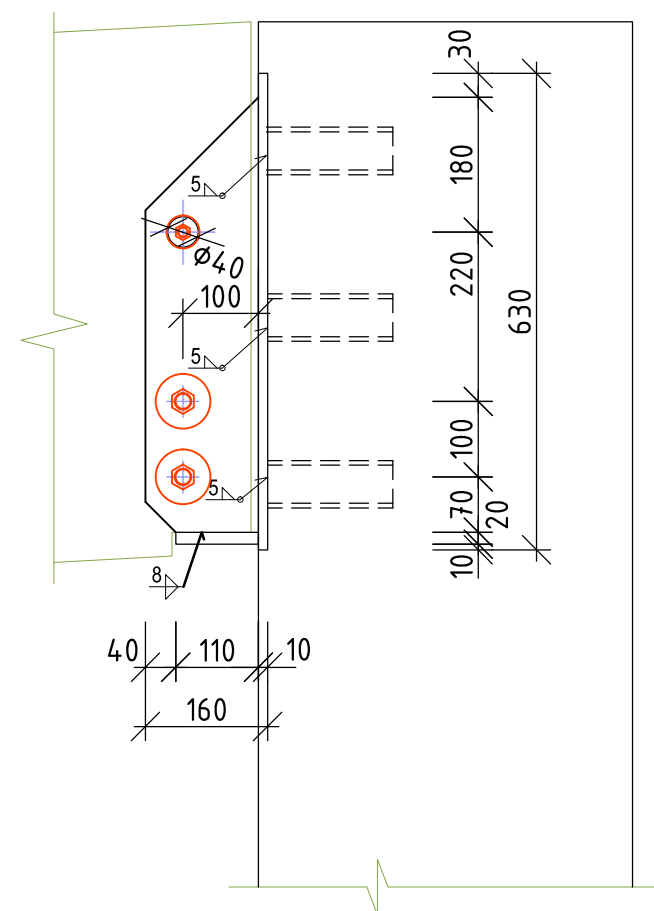


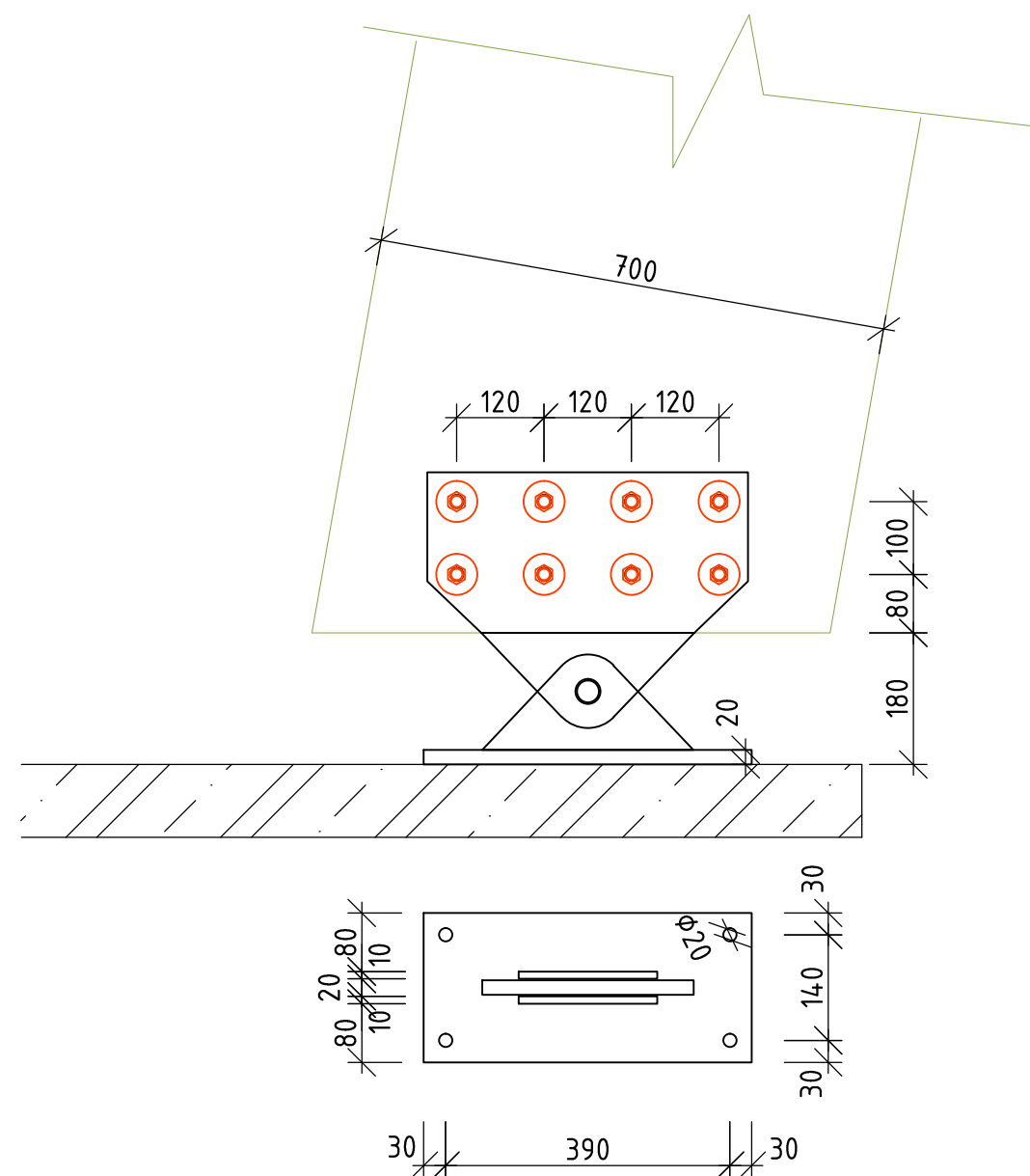
DETAIL A



DETAIL B



DETAIL C



Hlavní inženýr projektu		Zodpovědný projektant	Vypracoval	ARCH PROFÍ BAU spol. s r.o. Kneslova 5, 618 00 Brno t./f: 548 212 444, 548 212 281 e-mail: arch.profi.bau@seznam.cz	
Ing. arch. David Titz		Ing. arch. David Titz	Ing. V. RÖDER		
Stavebník: Krajský úřad Jihomoravského kraje, Žerotínovo nám. 3/5, 602 00 Brno				Formát	3/A4
Místo: Terezy Novákové 936/2, 621 00 Brno-Řečkovice				Datum	11/2014
Název stavby: Modernizace přírodovědných učeben a laboratoří				Účel dokumentace	DPS
				Číslo zakázky	1106/168
Stavební objekt:				STAVEBNĚ – KONSTRUKČNÍ ŘEŠENÍ	
Obsah DETAILY ULOŽENÍ VAZNÍKŮ				Měřítko	Číslo výkresu
				1:100	D1.2.11