

SPŠEIT NÁVYRH INTERIÉRŮ NADSTAVBY

**učebna 509**

Martina Čisářová

únor 2015

**mcl**design



Martina Cisařová

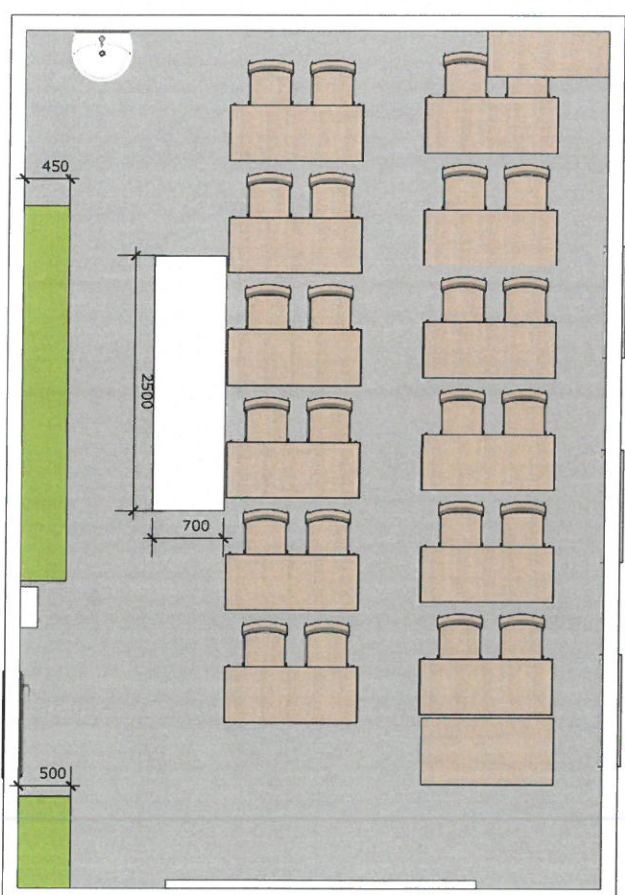
ÚNOR 2015

UČEBNA 509 návrh půdorysu

SPŠEIT - návrh interiéru a nadstavby

Martina Cisařová

ÚNOR 2015



UČEBNA 509 půdorys 1:50

SPŠEIT - návrh Interiéru nadstavby





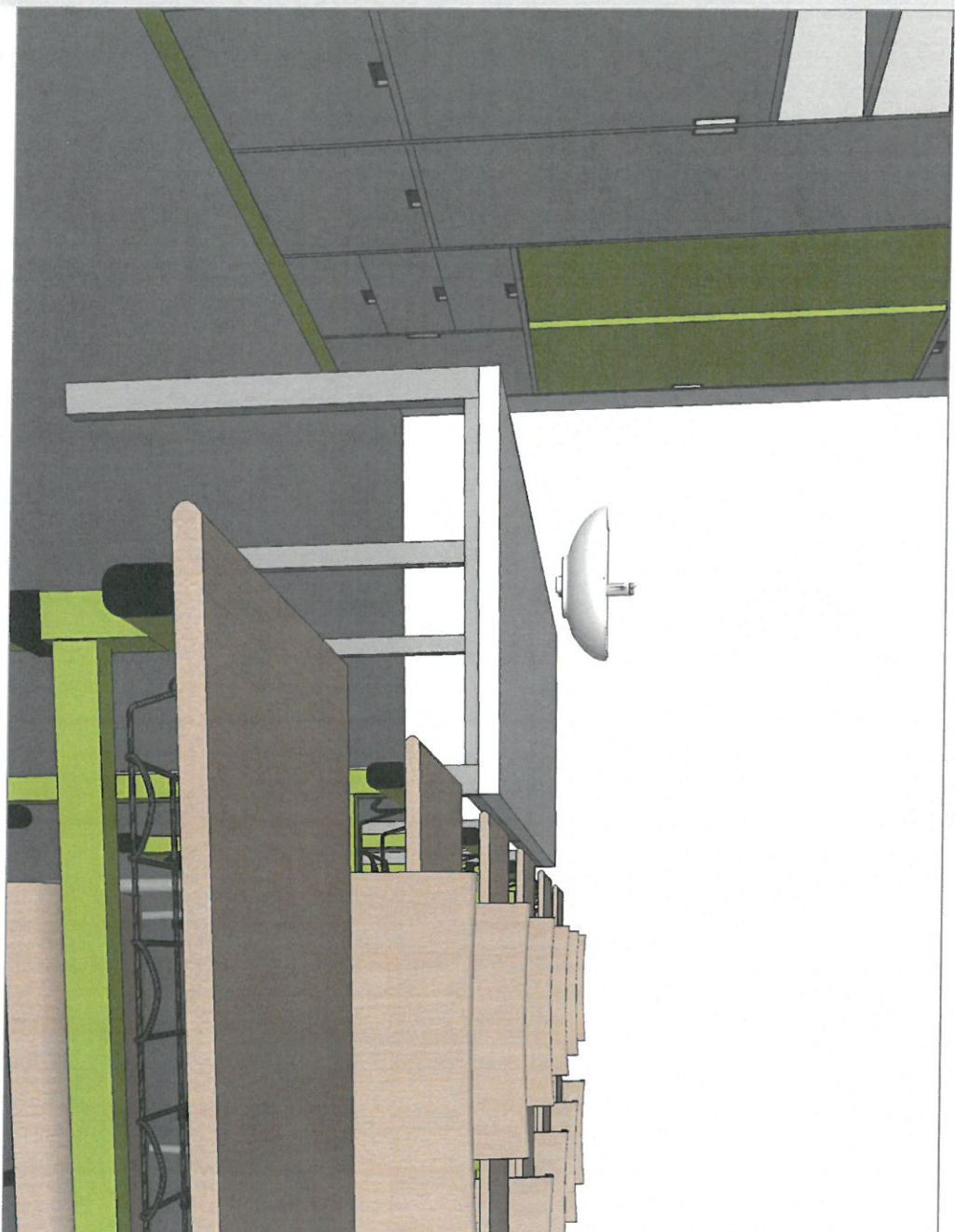
Martina Cisařová

ÚNOR 2015

**UČEBNA 509** perspektiva

SPŠEIT - návrh interiérů nadstavby



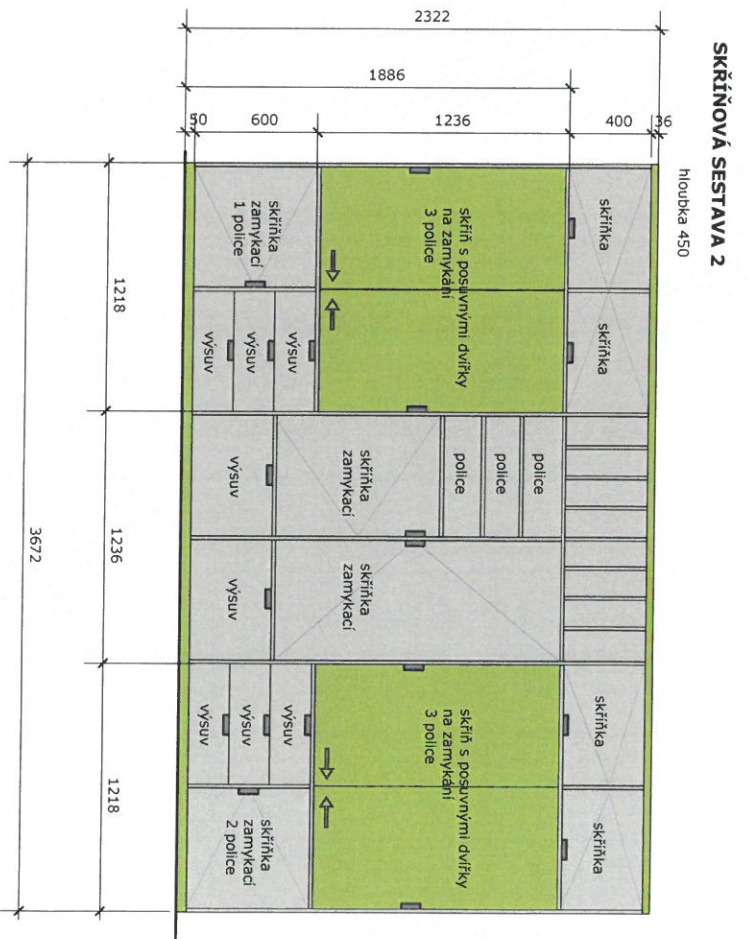
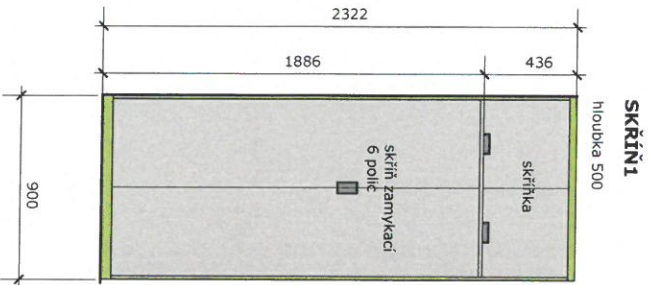


Martina Císařová

ÚNOR 2015

**UČEBNA 509** perspektiva

SPŠEIT - návrh interiéru nadstavby



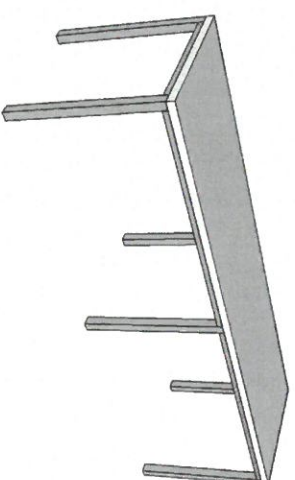
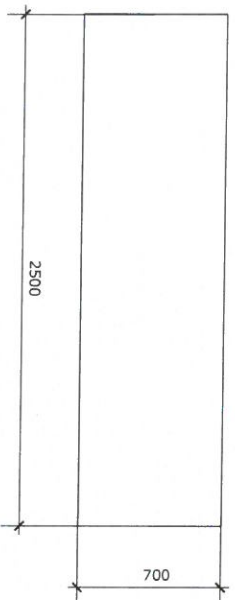
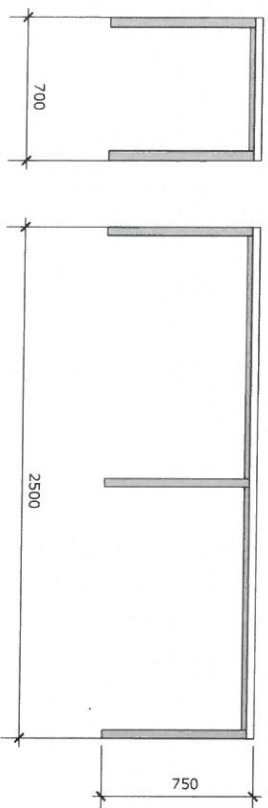
Všechny police s možností polohování

Všechny rozměry je potřeba ověřit na stavbě podle skutečnosti

**PRACOVNÍ PULT 3**

**PRACOVNÍ PULT**

Pracovní deska z odolného kompaktního materiálu  
barva světle šedá např. 0730  
Kovová podnož vzhled hliník čtvercový profil RAL 9006



Martina Císařová

ÚNOR 2015

**UČEBNA 509** řez 1:25

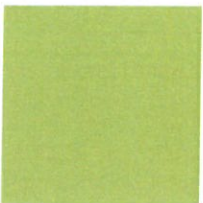
SPŠEIT - návrh interiérů nadstavby



**MATERIÁLY UČEBNA 509**



Zápusťná úchytka do hrany 100mm +/-10%  
vzhľad hliník



límeková NCS S1060-G40Y U630 LTD 18mm štruktúra perlička



světlo šedá NCS S2000-RAL 7047 U708 LTD 18mm štruktúra perlička

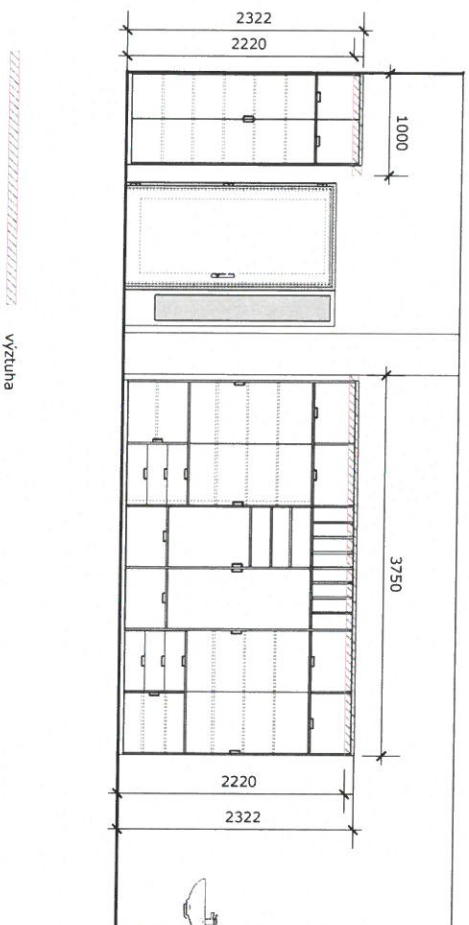
Martina Císařová

ÚNOR 2015

**UČEBNA 509**

SPŠEIT - návrh interiérů nadstavby

PROVEDENÁ PŘÍPRAVA SDK PRO ZAVĚŠOVÁNÍ



Všechny rozměry je potřeba ověřit na stavbě podle skutečnosti

Martina Čisářová

ÚNOR 2015

UČEBNA 509 řez 1:50

SPŠEIT - návrh interiéru nadstavby

## PROVEDENÁ PŘÍPRAVA SDK PRO ZAVĚŠOVÁNÍ



- 1) Rozměr tabule min 300cm x 100cm a max. 350cm x 120cm.

Všechny rozměry je potřeba ověřit na stavbě podle skutečnosti

Martina Cisařová

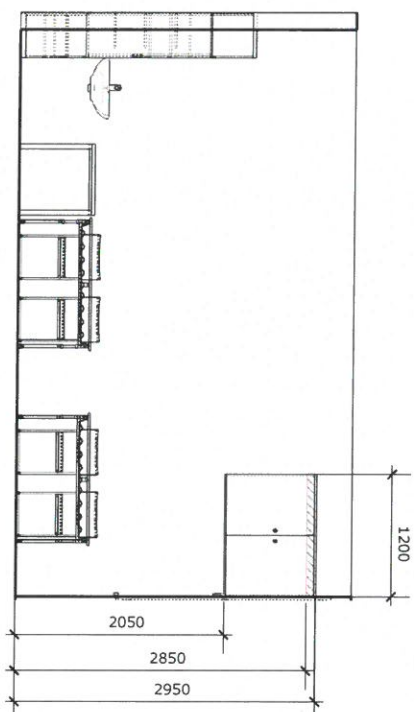
ÚNOR 2015

UČEBNA 509 řez 1:50

SPŠEIT - návrh interiéru nadstavby



PROVEDENÁ PŘÍPRAVA SDK PRO ZAVĚŠOVÁNÍ



Všechny rozměry je potřeba ověřit na stavbě podle skutečnosti

Martina Cisařová

ÚNOR 2015

UČEBNA 509 řez 1:50

SPŠEIT - návrh interiéru nadstavby

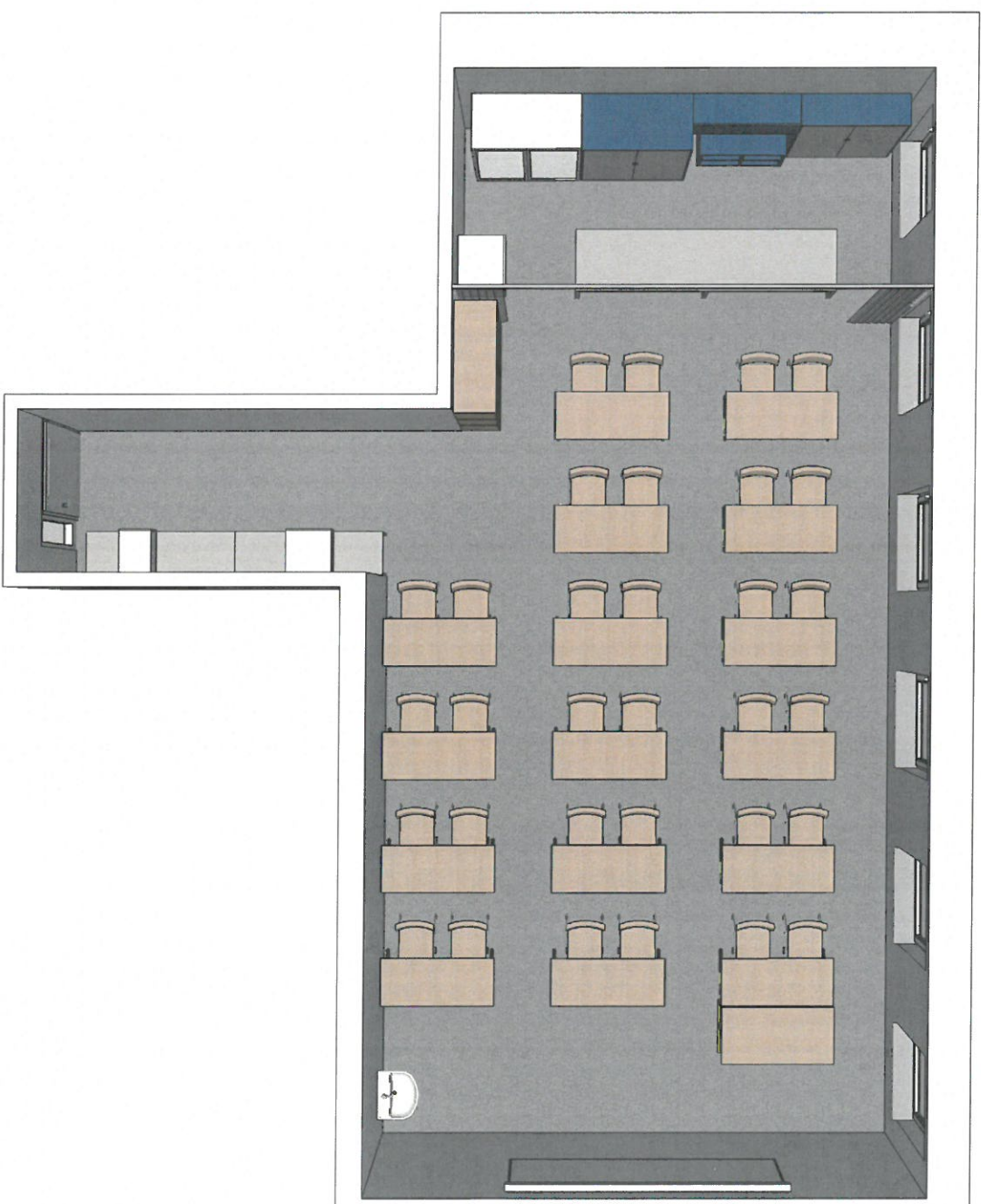
SPŠEIT NÁVRH INTERIÉRŮ NADSTAVBY

**učebna 510**

Martina Cisařová

únor 2015

**mcl**design



Martina Cisařová

ÚNOR 2015

**UČEBNA 510** návrh půdorysu

SPŠEIT - návrh interiérů nadstavby



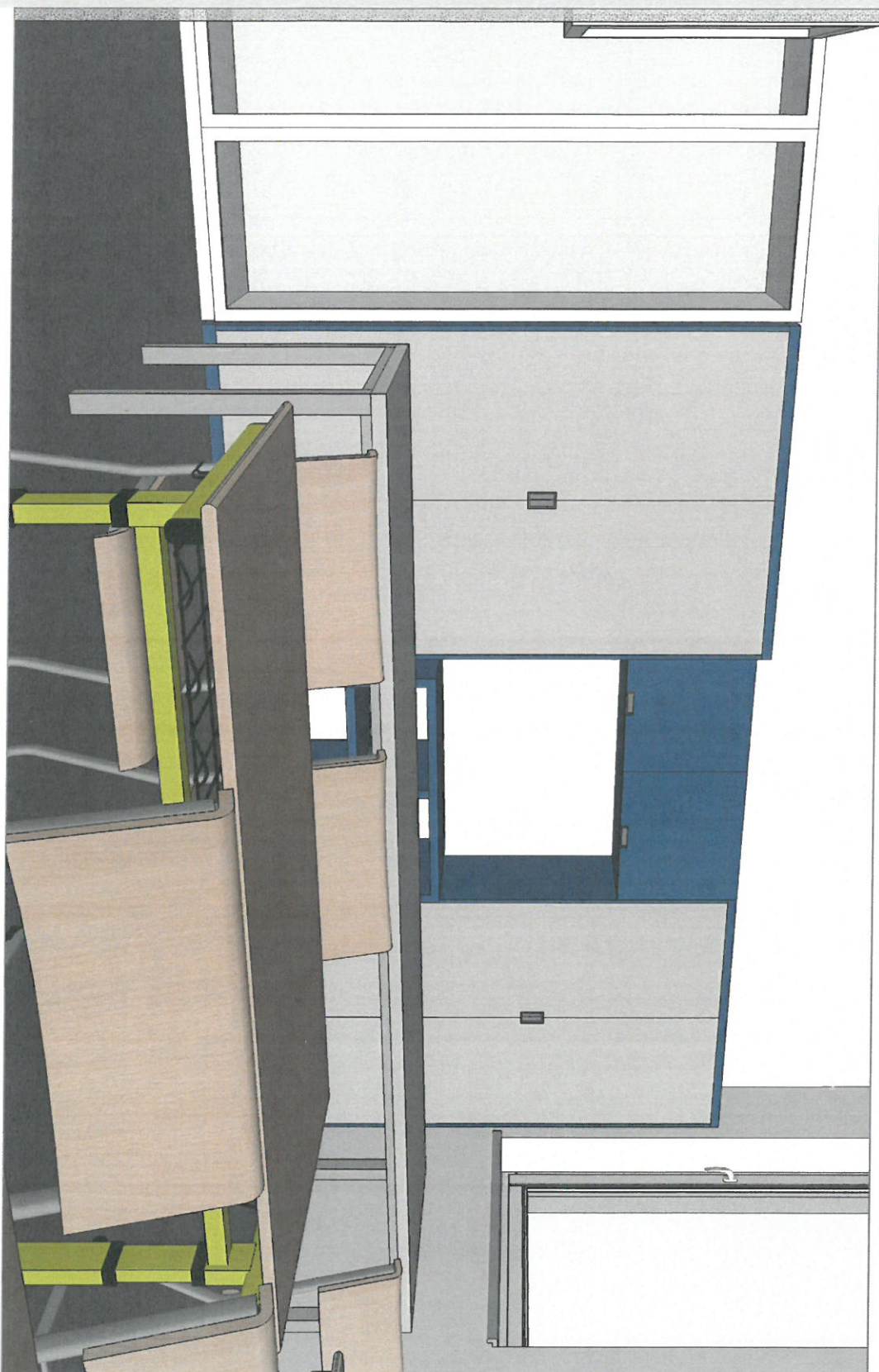


Martina Císarová

ÚNOR 2015

**UČEBNA 510** návrh půdorysu

SPŠEIT - návrh interiérů nadstavby



Martina Cisarová

ÚNOR 2015

**UČEBNA 510** návrh půdorysu

SPŠEIT - návrh interiérů nadstavby





Martina Císařová

ÚNOR 2015

Martina Císařová

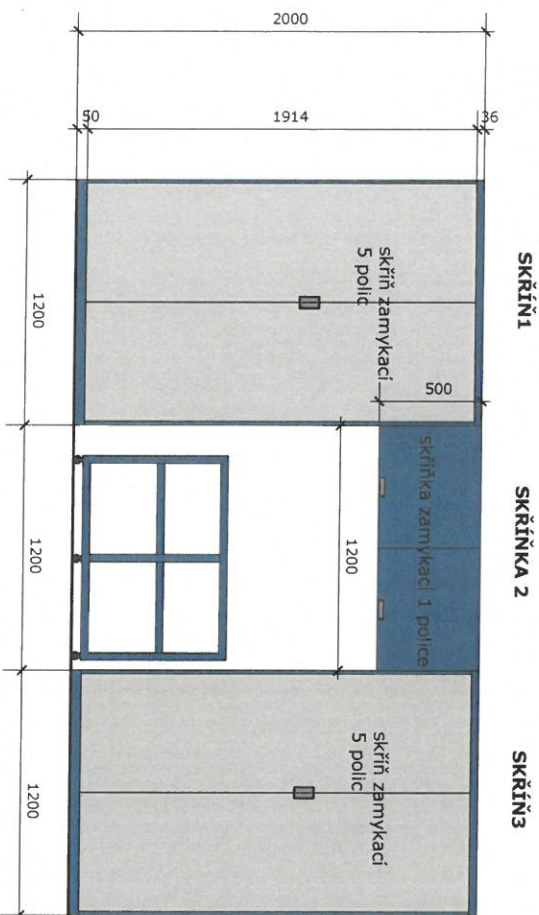
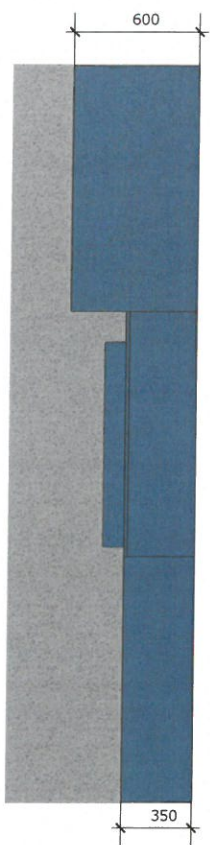
ÚNOR 2015



UČEBNA 510 půdorys 1:50

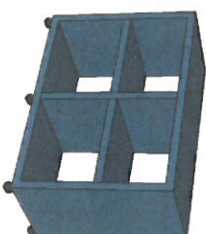
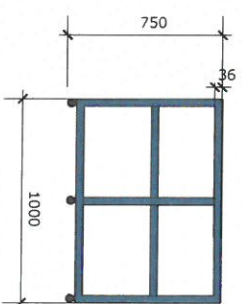
SPŠEIT - návrh interiérů nadstavby





Všechny police s možností polohování

STOLEK NA KOLEČKÁCH 4



Všechny rozměry je potřeba ověřit na stavbě podle skutečnosti

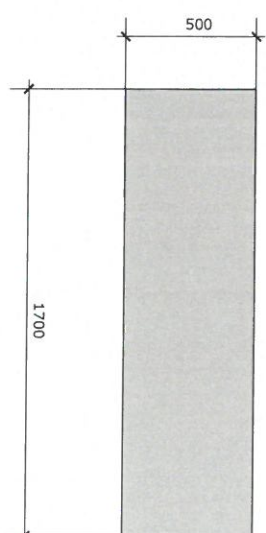
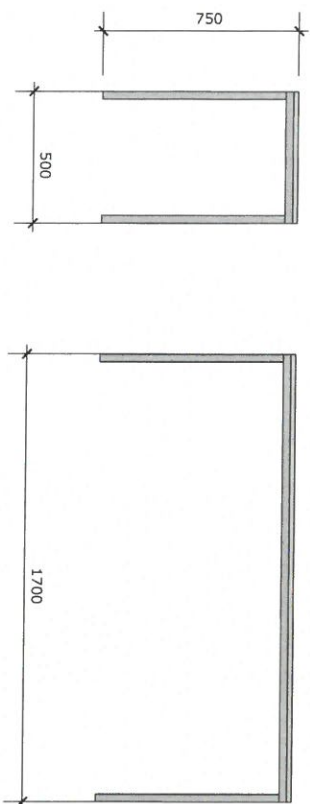
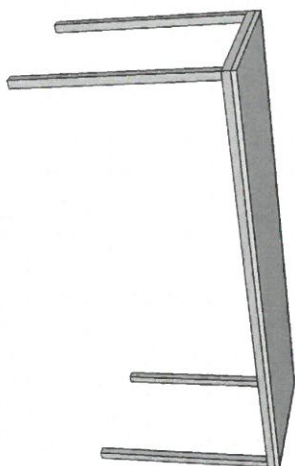
Martina Císařová

ÚNOR 2015

UČEBNA 510 návrh nábytku 1:25

SPŠEIT - návrh interiérů nadstavby

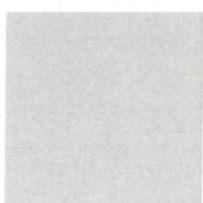
**PRACOVNÍ PULT 5**  
**2 kusy**



**PRACOVNÍ PULTY**

Pracovní deska z odolného kompaktního materiálu  
barva světle šedá např.: 0730

Kovová podnož vzhled hliník, čtvercový profil RAL 9006



Martina Císařová

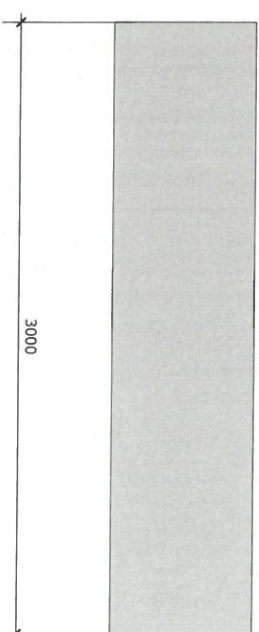
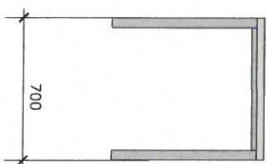
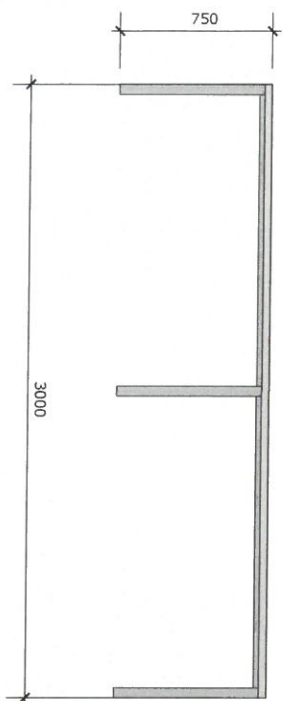
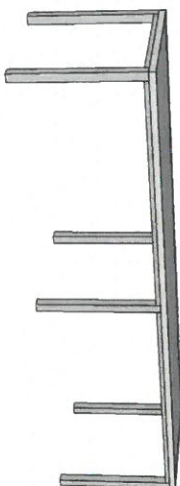
ÚNOR 2015

Všechny rozměry je potřeba ověřit na stavbě podle skutečnosti

**UČEBNA 510 řez 1:20**

SPŠEIT - návrh interiérů nadstavby

**PRACOVNÍ PULT 6**



**PRACOVNÍ PULTY**

Pracovní deska z odolného kompaktního materiálu

barva světle šedá např. 0730

Kovová podnož vzhled hliník čtvercový profil RAL 9006



Všechny rozměry je potřeba ověřit na stavbě podle skutečnosti

Martina Čisářová

ÚNOR 2015

**UČEBNA 510 řez 1:25**

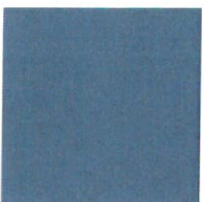
SPŠEIT - návrh interiérů nadstavby

**MATERIÁLY KABINET UČEBNA 510**

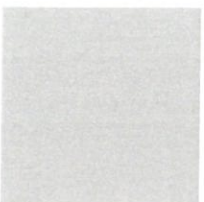
**NÁBYTEK**



Zápusťná úchytka do hrany 100mm +/-10%  
vzhľad hliník



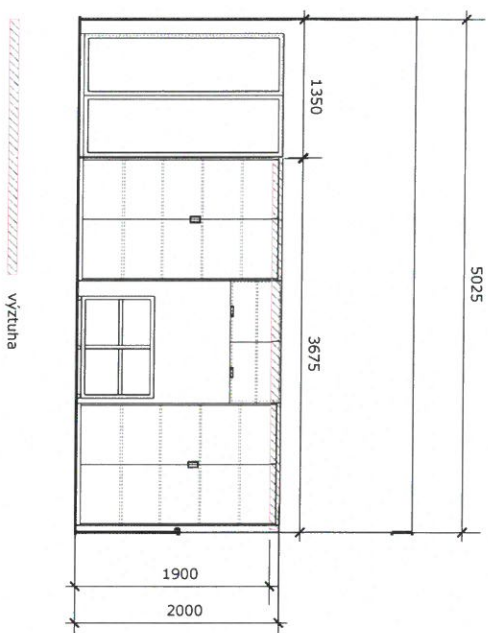
kovové modrá NCS S5030-R80B 5 U539 LTD 18mm štruktúra perlička



svetle šedá NCS S2000-N - U708 LTD 18mm štruktúra perlička



PROVEDENÁ PŘÍPRAVA SDK PRO ZAVĚŠOVÁNÍ



Všechny rozměry je potřeba ověřit na stavbě podle skutečnosti

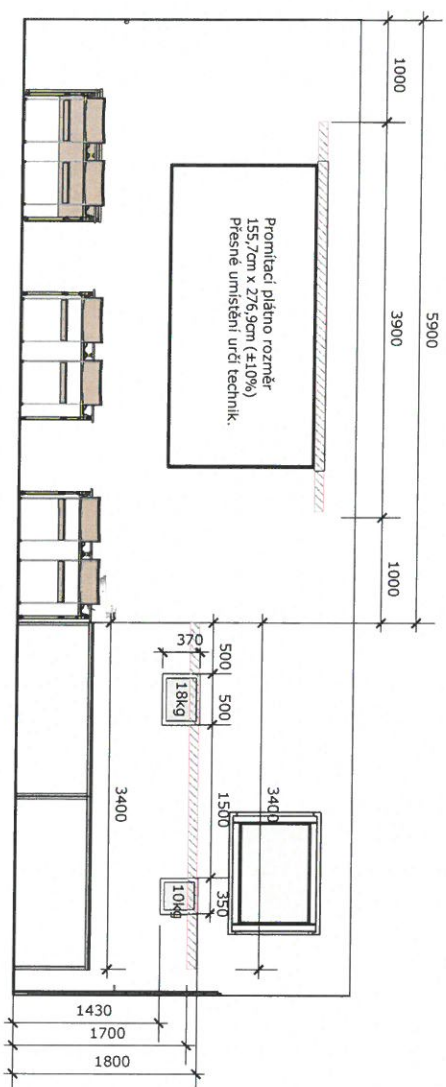
Martina Císarová

ÚNOR 2015

UČEBNA 510 řez 1:50

SPŠEIT - návrh interiérů nadstavby

## PROVEDENÁ PŘÍPRAVA SDK PRO ZAVĚŠOVÁNÍ



- 1) Rozměr tabule min 300cm x 100cm a max. 350cm x 120cm.

Všechny rozměry je potřeba ověřit na stavbě podle skutečnosti

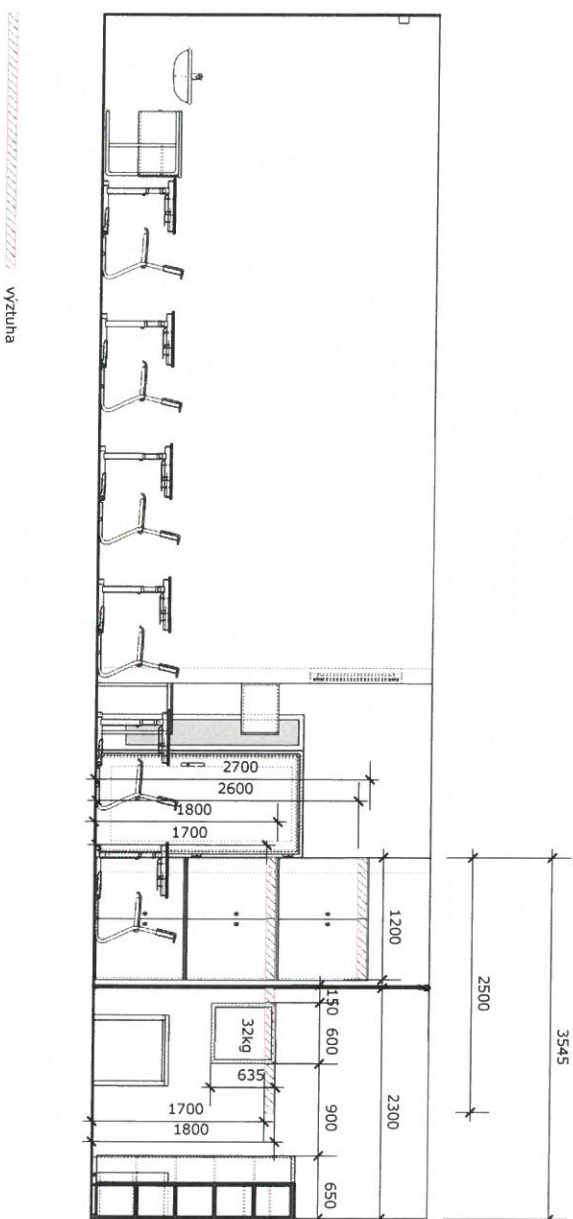
Martina Cisařová

ÚNOR 2015

UČEBNA 510 řez 1:50

SPŠEIT - návrh interiéru nadstavby

PROVEDENÁ PŘÍPRAVA SDK PRO ZAVĚŠOVÁNÍ



Všechny rozměry je potřeba ověřit na stavbě podle skutečnosti

Martina Cisařová  
ÚNOR 2015

UČEBNA 510 řez 1:50  
SPŠEIT - návrh interiéru nadstavby

SPŠEIT NÁVRH INTERIÉRŮ NADSTAVBY

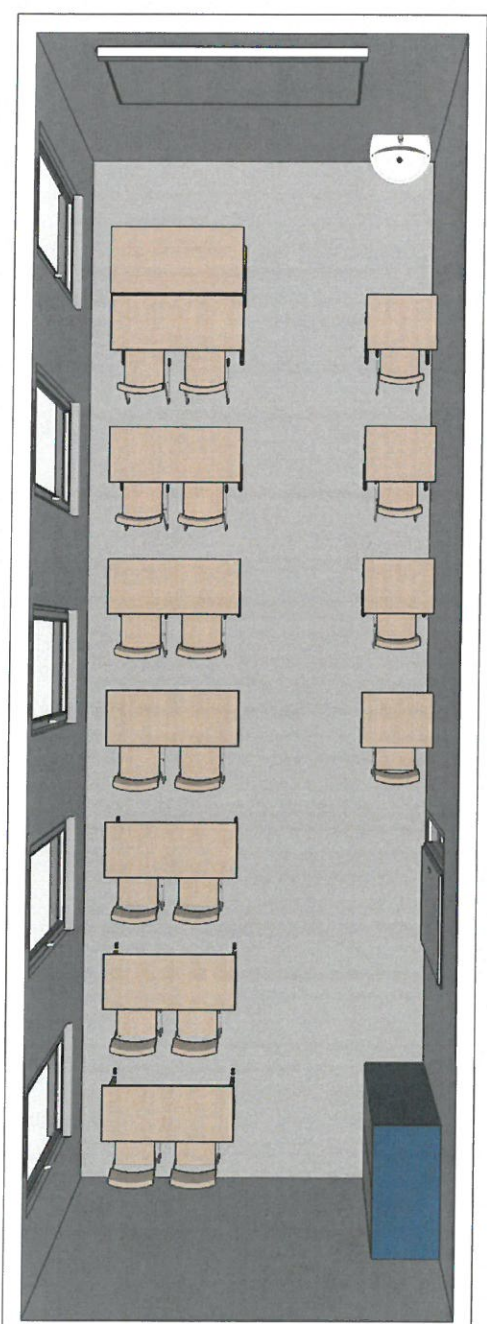
**učebna 512**

Martina Císarová

únor 2015

**mcl**design





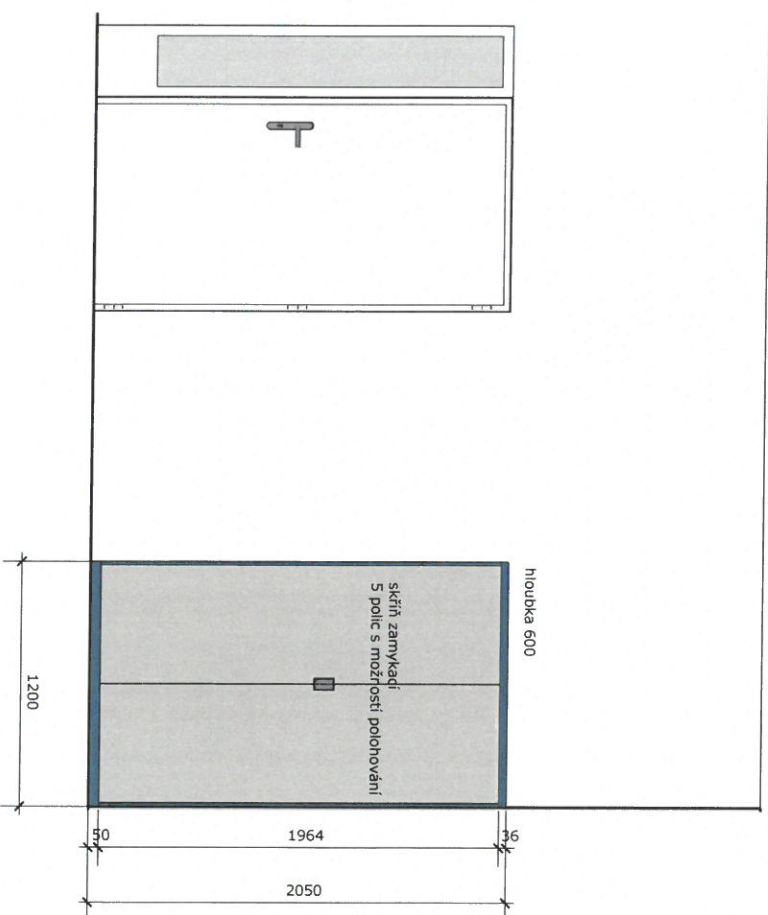
Martina Cisařová

ÚNOR 2015

**UČEBNA 512**

SPŠEIT - návrh interiérů nadstavby

SKŘÍN 1



Všechny rozměry je potřeba ověřit na stavbě podle skutečnosti

**MATERIÁLY KABINET UČEBNA 512**

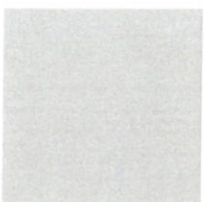
**NÁBYTEK**



Zápusťná úchytka do hrany 100mm +/-10%  
vzhľad hliník

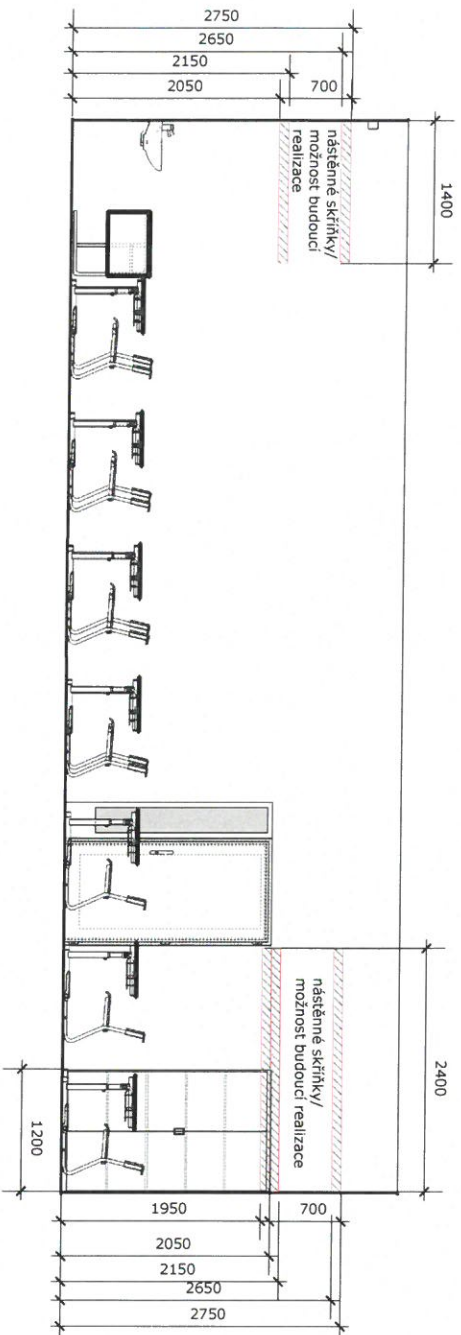


kovové modrá NCS S5030-R80B 5 U539 LTD 18mm  
struktúra perlička



světle šedá NCS S2000-N - U708 LTD 18mm  
struktúra perlička

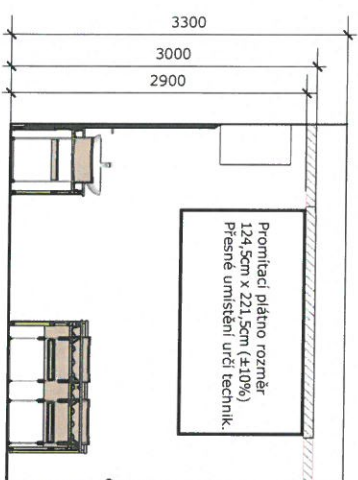
PROVEDENÁ PŘÍPRAVA SDK PRO ZAVEŠOVÁNÍ



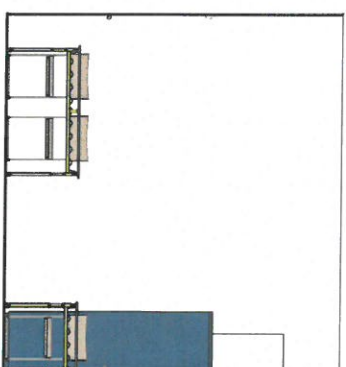
Všechny rozměry je potřeba ověřit na stavbě podle skutečnosti



## PROVEDENÁ PŘÍPRAVA SDK PRO ZAVĚŠOVÁNÍ



- 1) Rozměr tabule min 200cm x 100cm a max. 250cm x 120cm.



Všechny rozměry je potřeba ověřit na stavbě podle skutečnosti

Martina Císařová

ÚNOR 2015

SPŠEIT NÁVRH INTERIÉRŮ NADSTAVBY

**KABINETY**

Martina Císařová

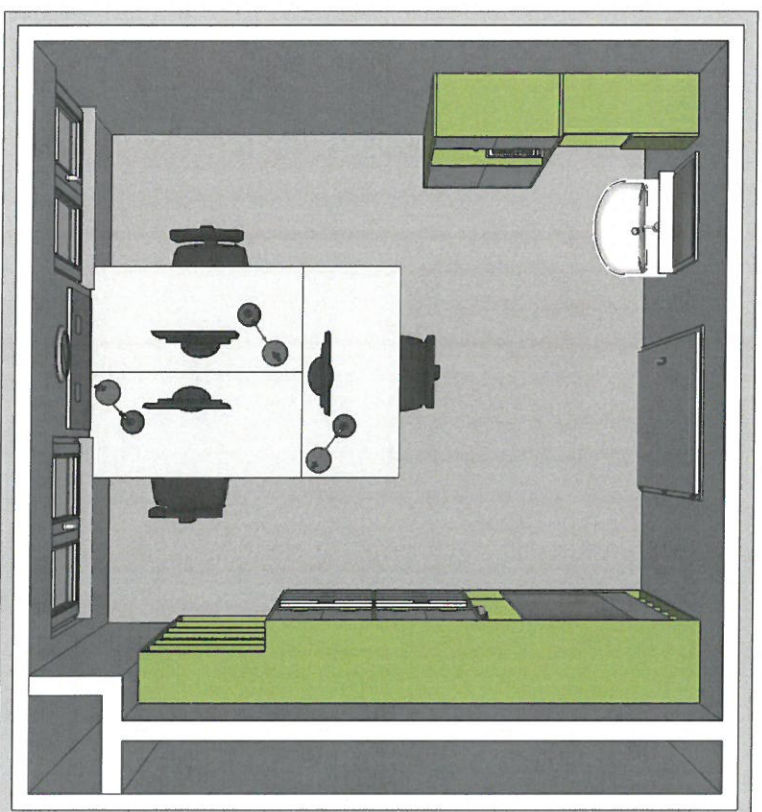
březen 2015

**mcl**design



Martina Cisářová

BŘEZEN 2015



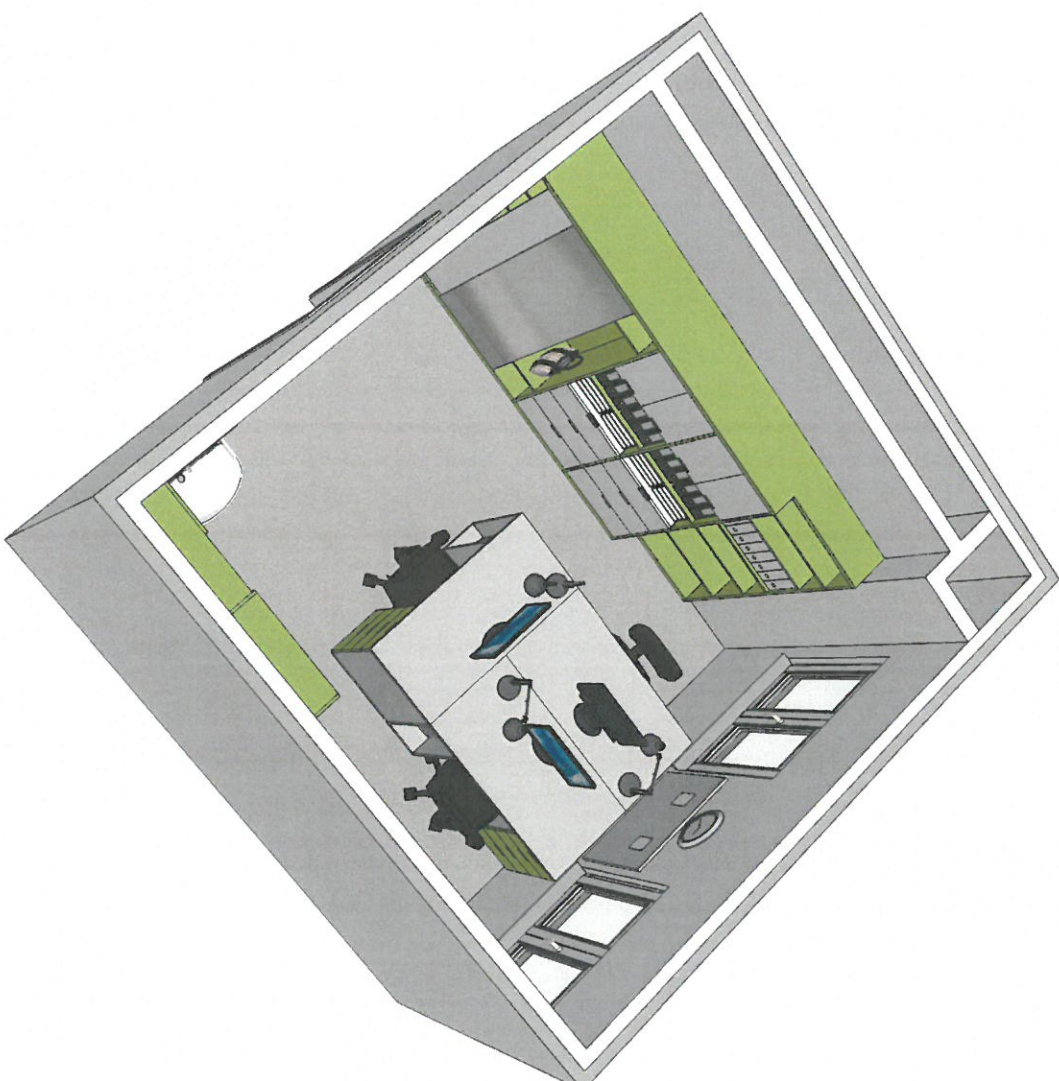
Martina Císarová

BŘEZEN 2015

**KABINET 513** NÁVRH PŮDORYSU

SPŠEIT - návrh interiérů nadstavby





Martina Cisařová

BŘEZEN 2015

**KABINET 513** NÁVRH PŮDORYSU

SPŠEIT - návrh interiérů nadstavby

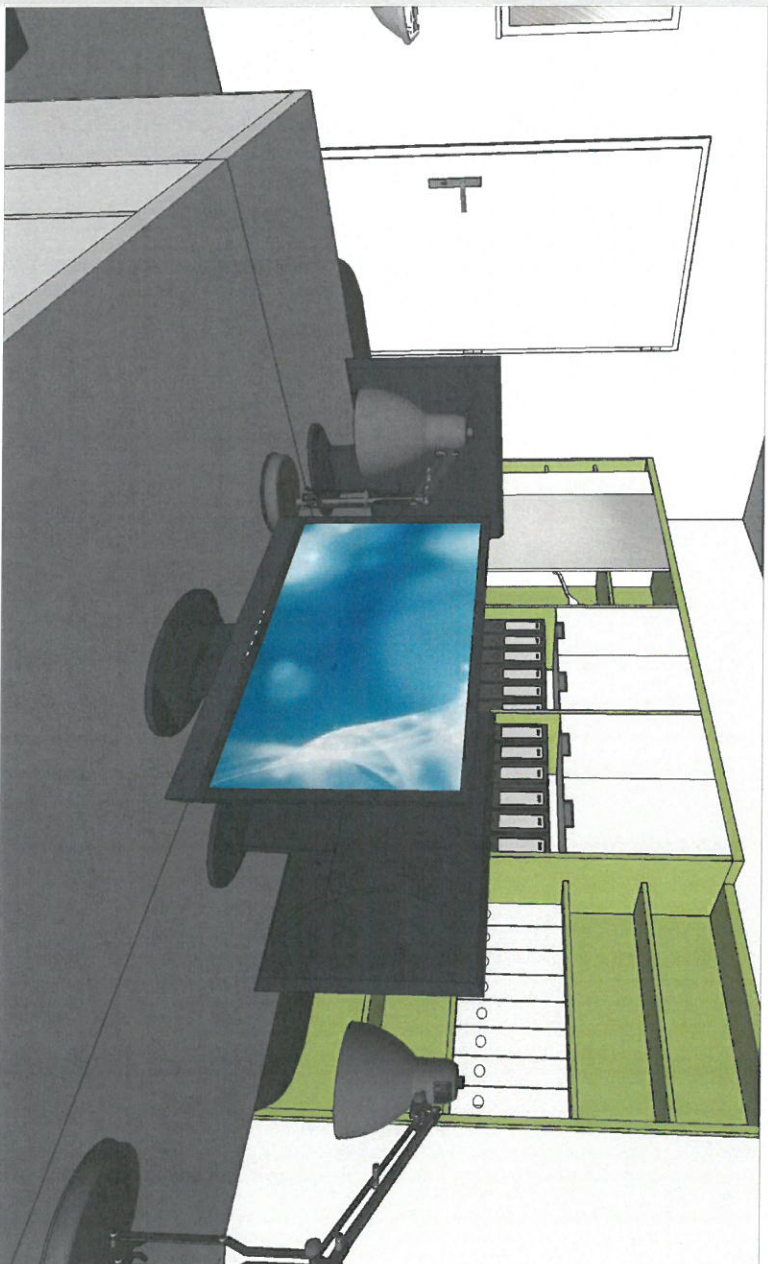


Martina Cisařová

BŘEZEN 2015

KABINET 513 PERSPEKTIVA

SPŠEIT - návrh interiérů nadstavby



Martina Císařová

BŘEZEN 2015





KUCHYŇKA

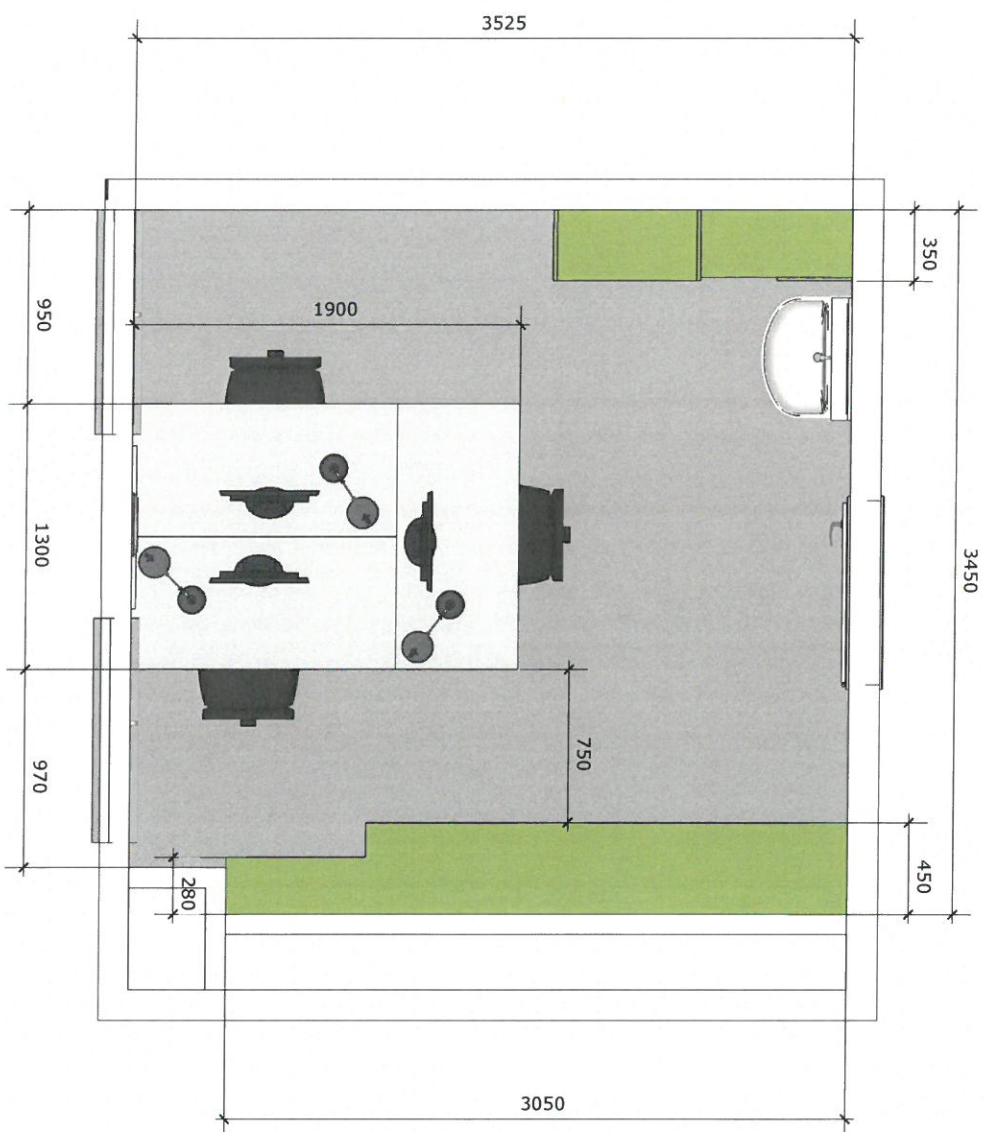
Martina Cisařová

BŘEZEN 2015

**KABINET 513 PERSPEKTIVA**

SPŠEIT - návrh interiérů nadstavby





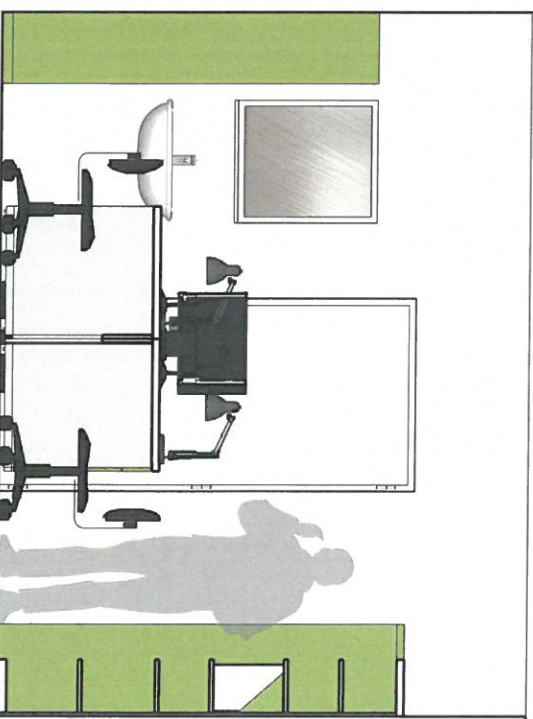
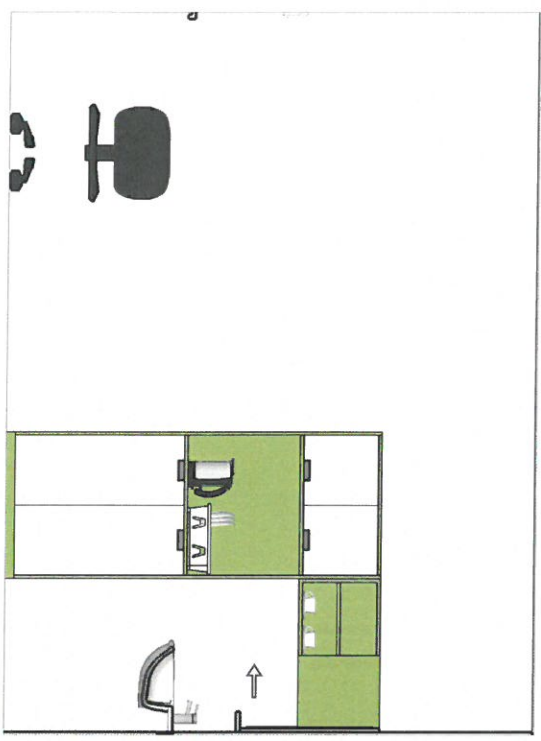
Všechny rozměry je potřeba ověřit na stavbě podle skutečnosti

Martina Císařová

BŘEZEN 2015

**KABINET 513** NÁVRH PŮDORYSU 1:25

SPŠEIT - návrh interiérů nadstavby



limeková

bílá

Martina Císařová

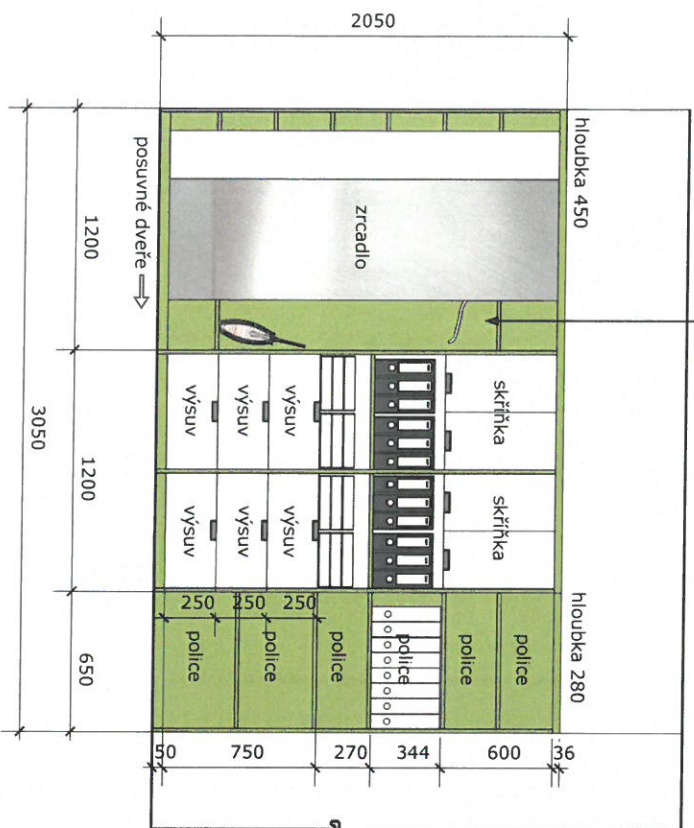
BŘEZEN 2015

Všechny rozměry je potřeba ověřit na stavbě podle skutečnosti

**KABINET 513** ŘEZOPHLEDY 1:25

SPŠEIT - návrh interiérů nadstavby

SKŘIŇOVÁ SESTAVA 1



Všechny police s možností polohování

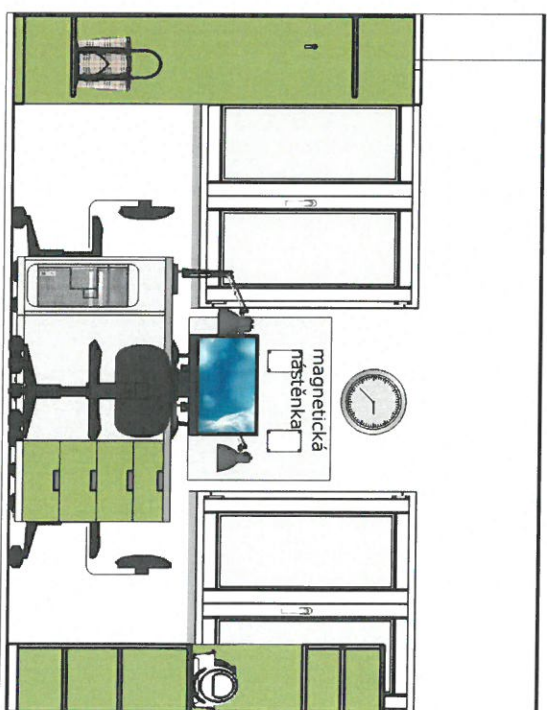


limetková

bílá

Martina Císařová

BŘEZEN 2015

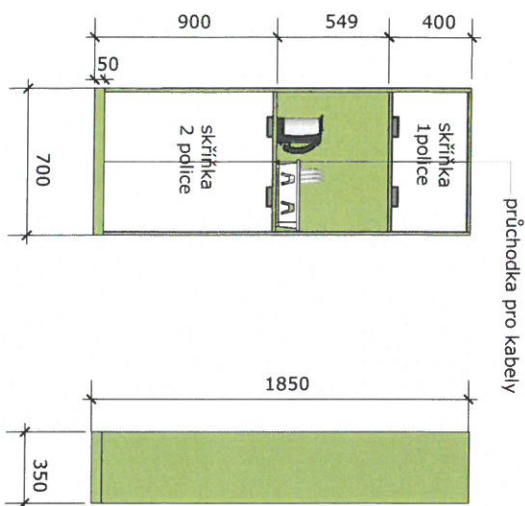


Všechny rozměry je potřeba ověřit na stavbě podle skutečnosti

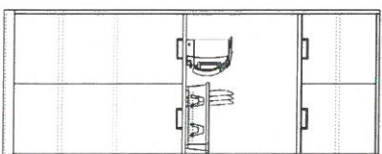
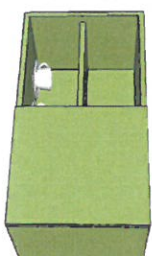
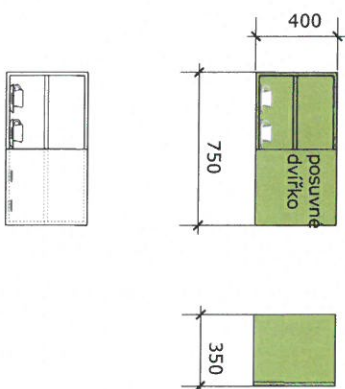
**KABINET 513** ŘEZOPOHLEDY 1:25

SPŠEIT - návrh interiérů nadstavby

SKŘÍŇ S KUCHYŇKOU 2



POLICE 3



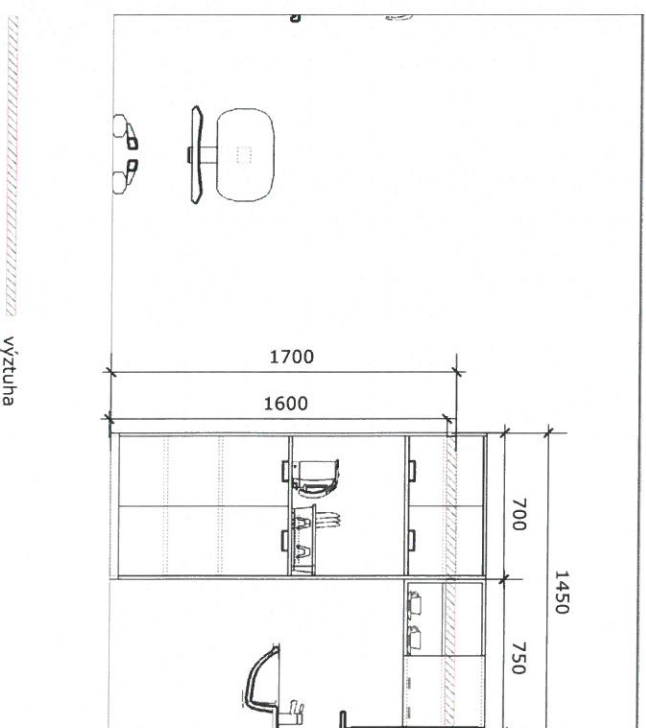
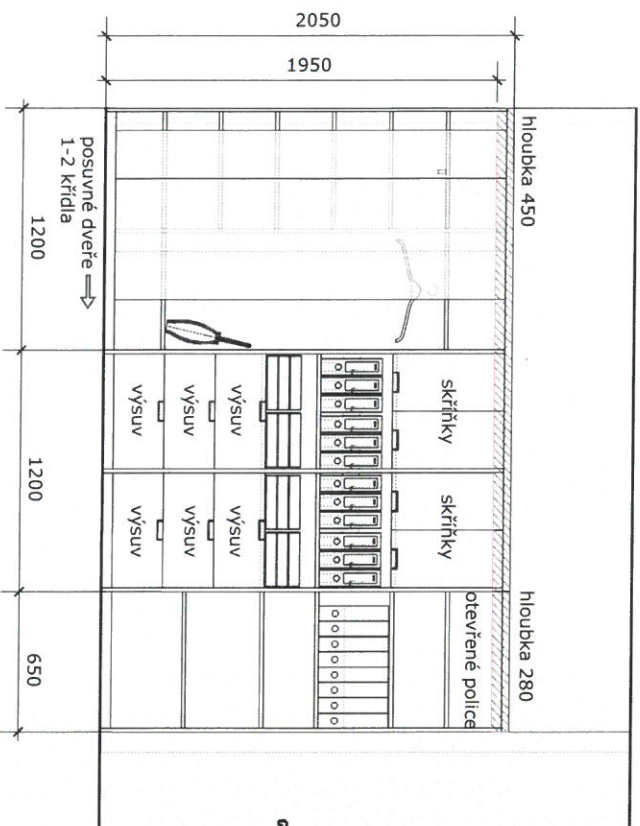
Všechny police s možností polohování!

Martina Císařová

BŘEZEN 2015



PROVEDENÁ PŘÍPRAVA PRO UPEVNĚVÁNÍ DO SDK



Všechny rozměry je potřeba ověřit na stavbě podle skutečnosti



Martina Cisařová

BŘEZEN 2015



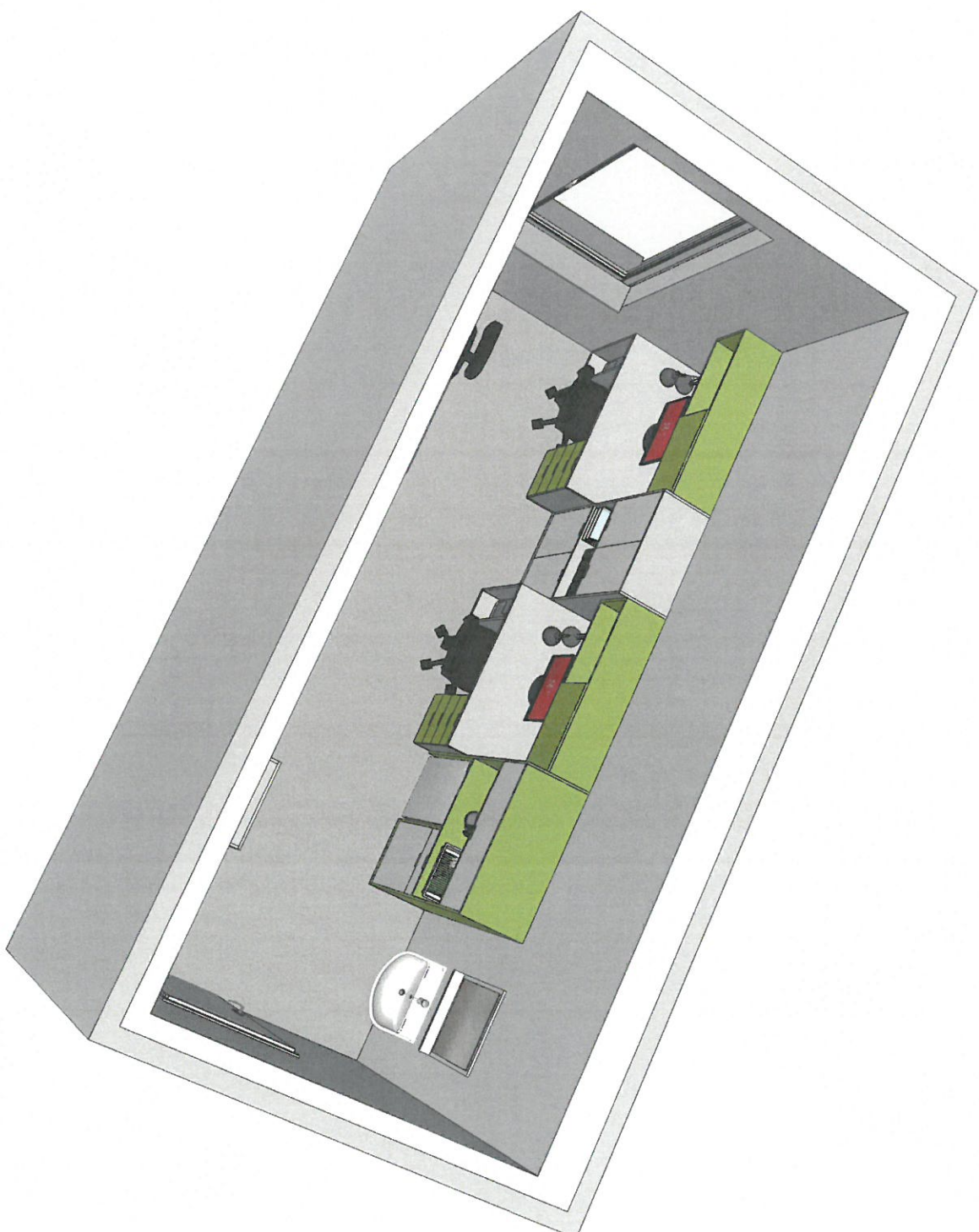
Martina Čisářová

BŘEZEN 2015

**KABINET 508** NÁVRH PŮDORYSU

SPŠEIT - návrh interiérů nadstavby





Martina Cisařová

BŘEZEN 2015





Martina Čisářová

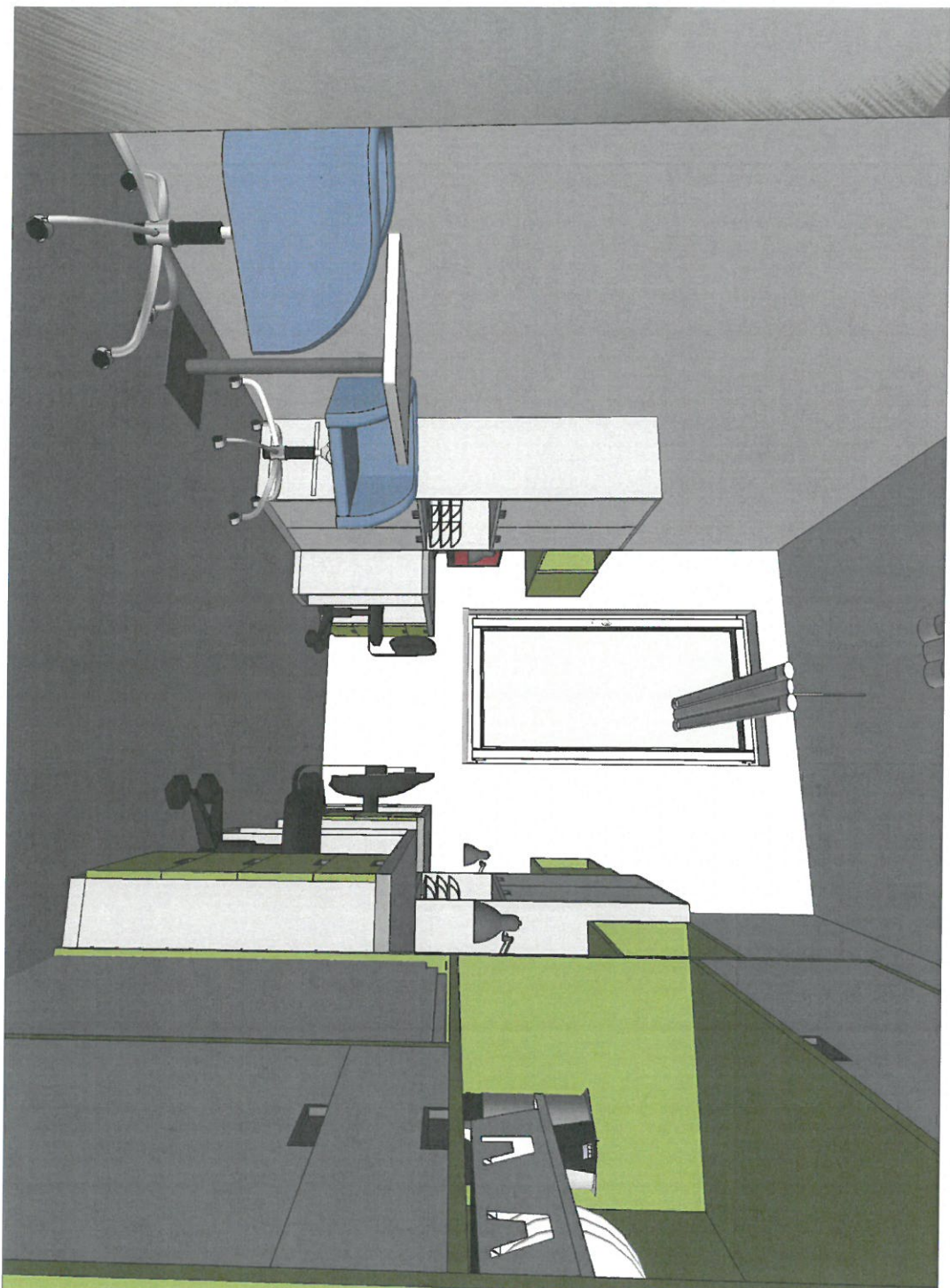
BŘEZEN 2015



Martina Cisařová

BŘEZEN 2015





Martina Cisařová

BŘEZEN 2015



Všechny rozměry je potřeba ověřit na stavbě podle skutečnosti

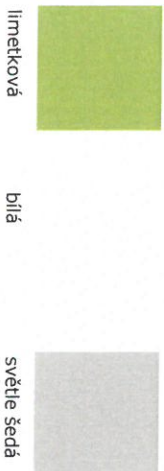
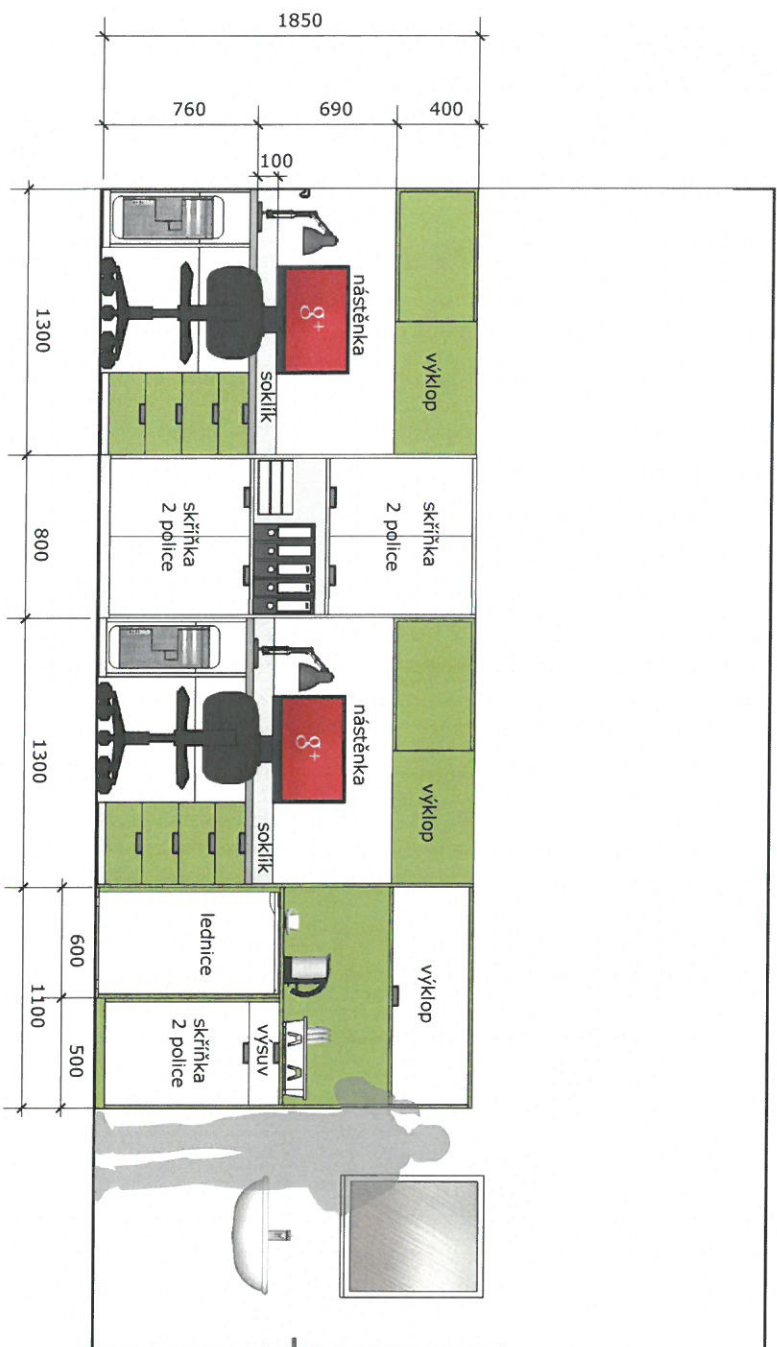
Martina Císařová

BŘEZEN 2015

**KABINET 508** NÁVRH PŮDORYSU 1:25

SPŠEIT - návrh interiérů nadstavby





Martina Cisáková

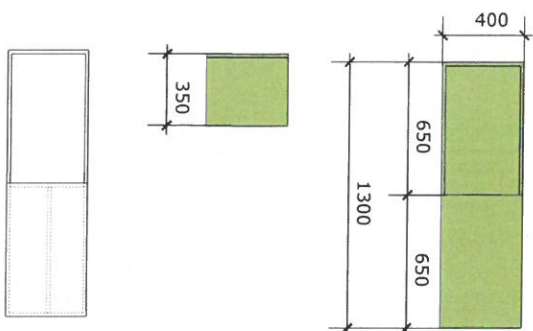
BŘEZEN 2015

Všechny rozměry je potřeba ověřit na stavbě podle skutečnosti

**KABINET 508** ŘEZOPHLEDY 1:25

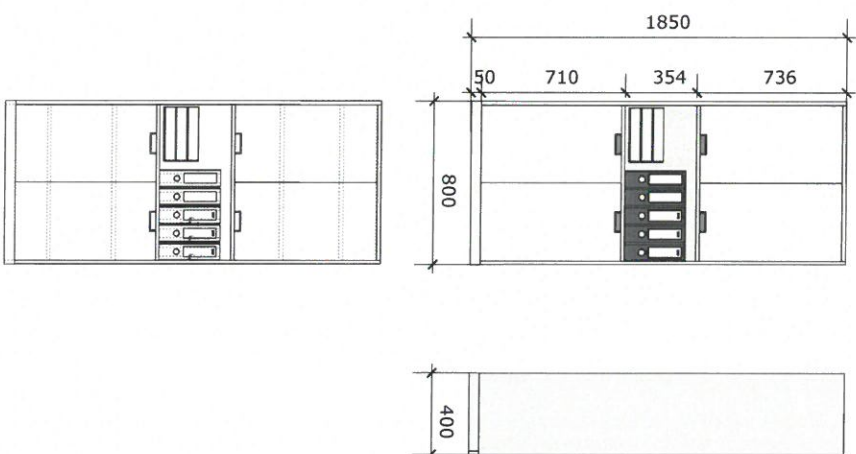
SPŠEIT - návrh interiérů nadstavby

**POLICE S VÝKLOPEM 4**  
3KS

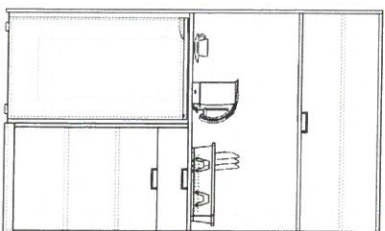


Všechny police s možností polohování

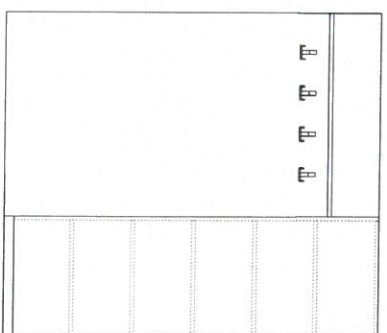
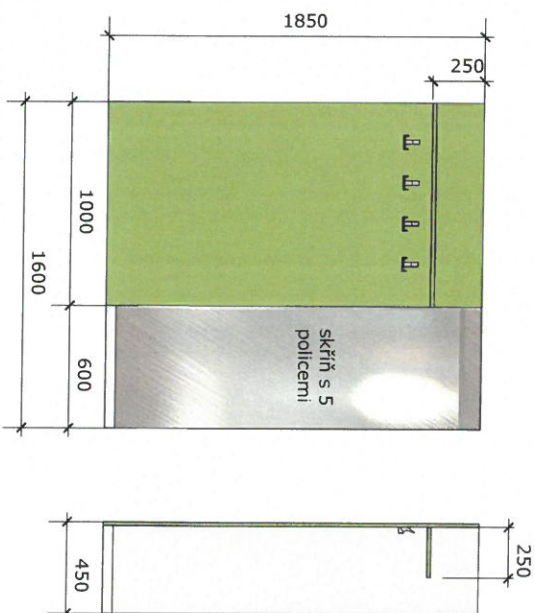
**SKŘÍŇ 5**  
2KS



**SKŘÍŇ S KUCHYŇKOU 6**



**ŠATNÍ STĚNA 7**



Všechny police s možností polohování

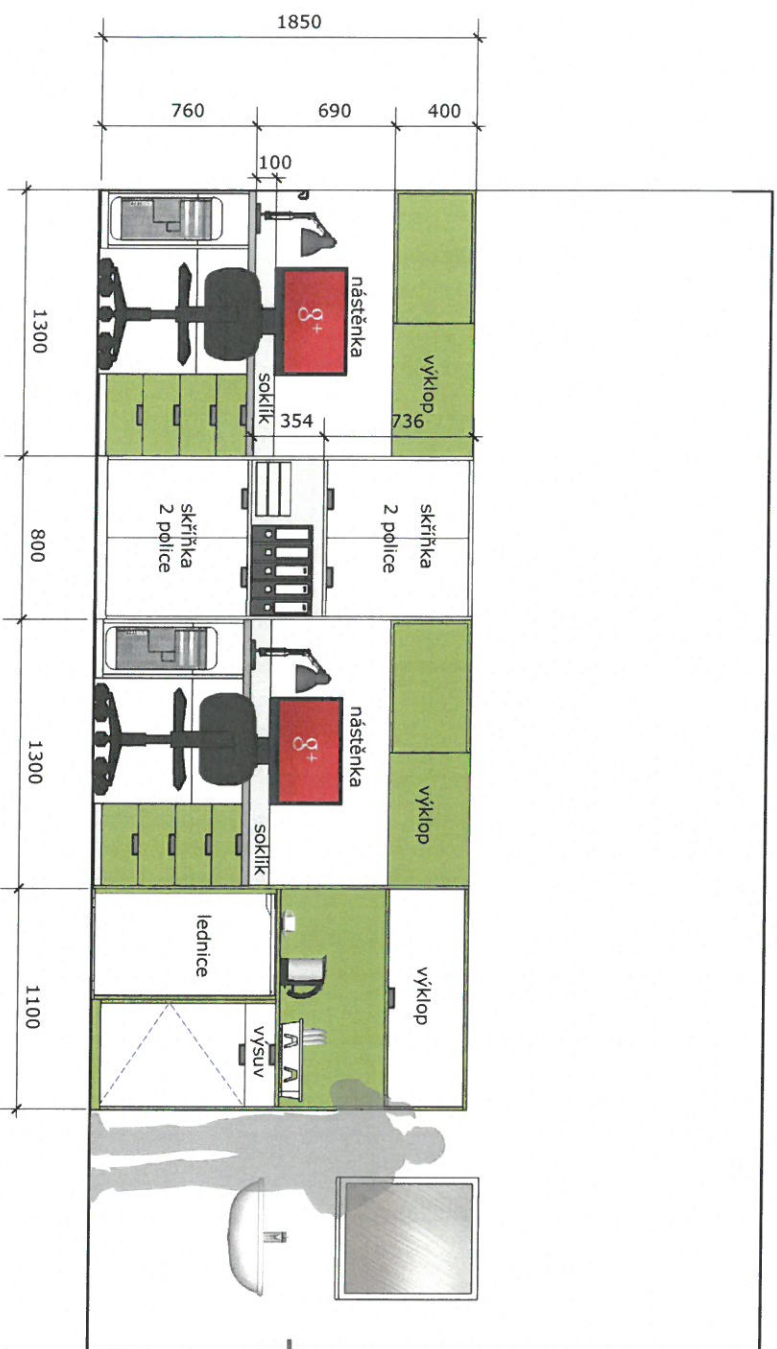
Věšáčky v barvě hliníku

Martina Císařová

BŘEZEN 2015

**KABINET 508 NÁBYTEK 1:25**

SPŠEIT - návrh interiérů nadstavby



limetková



světle šedá

Všechny rozměry je potřeba ověřit na stavbě podle skutečnosti

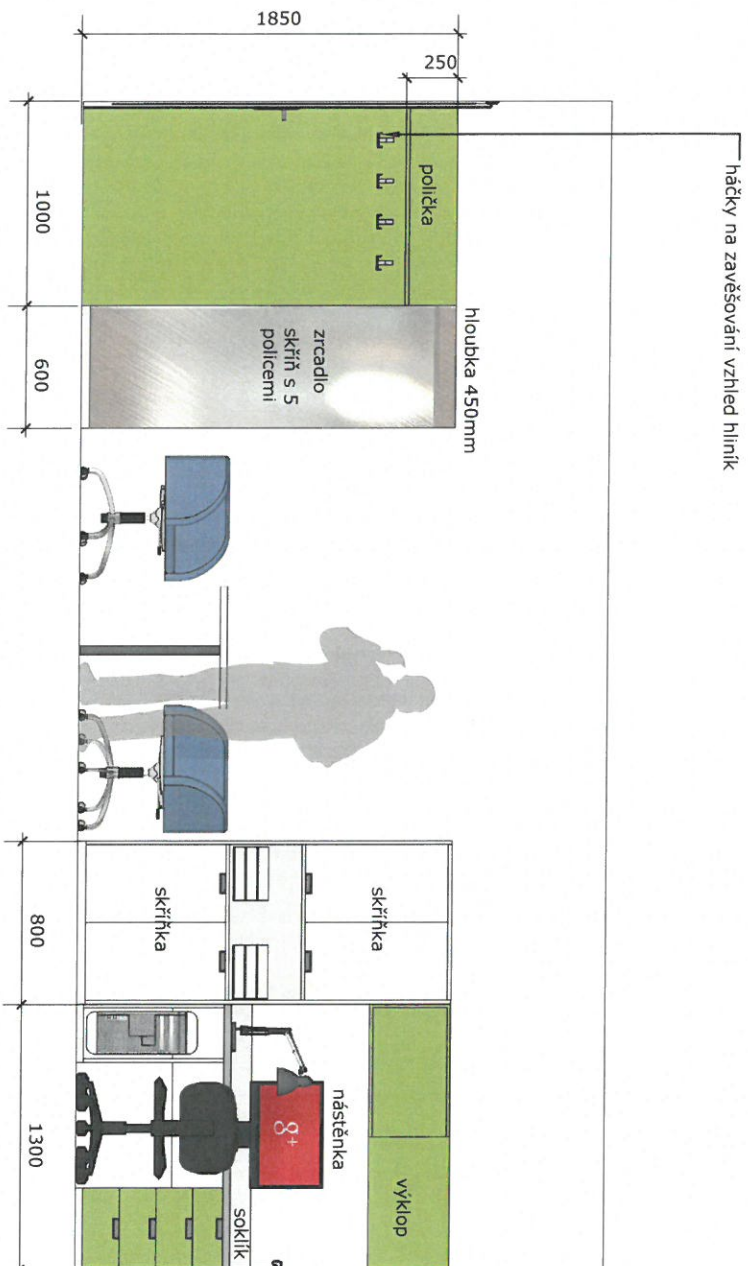
Martina Císářová

BŘEZEN 2015

**KABINET 508** ŘEZOPHLEDY 1:25

SPŠEIT - návrh interiérů nadstavby





Všechny police s možností polohování



limeková



světlo šedá

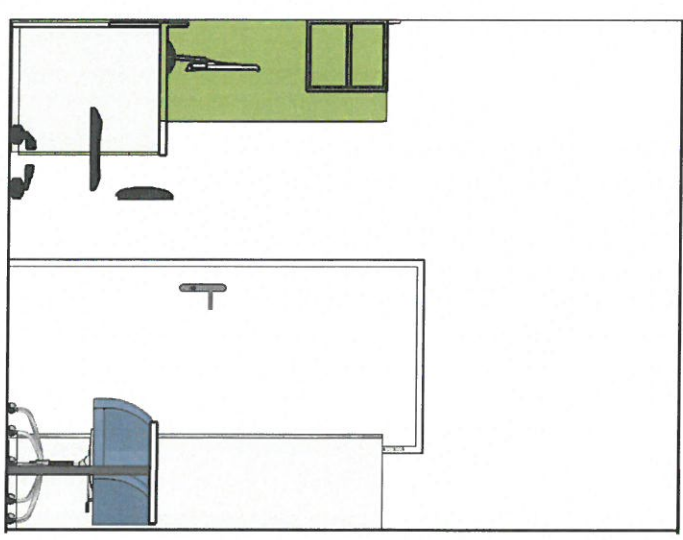
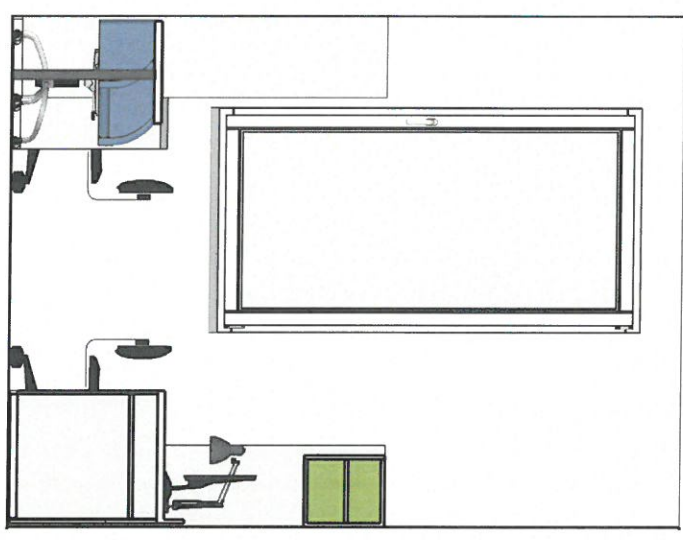
Všechny rozměry je potřeba ověřit na stavbě podle skutečnosti

Martina Císarová

BŘEZEN 2015

**KABINET 508** ŘEZOPHLEDY 1:25

SPŠEIT - návrh interiérů nadstavby



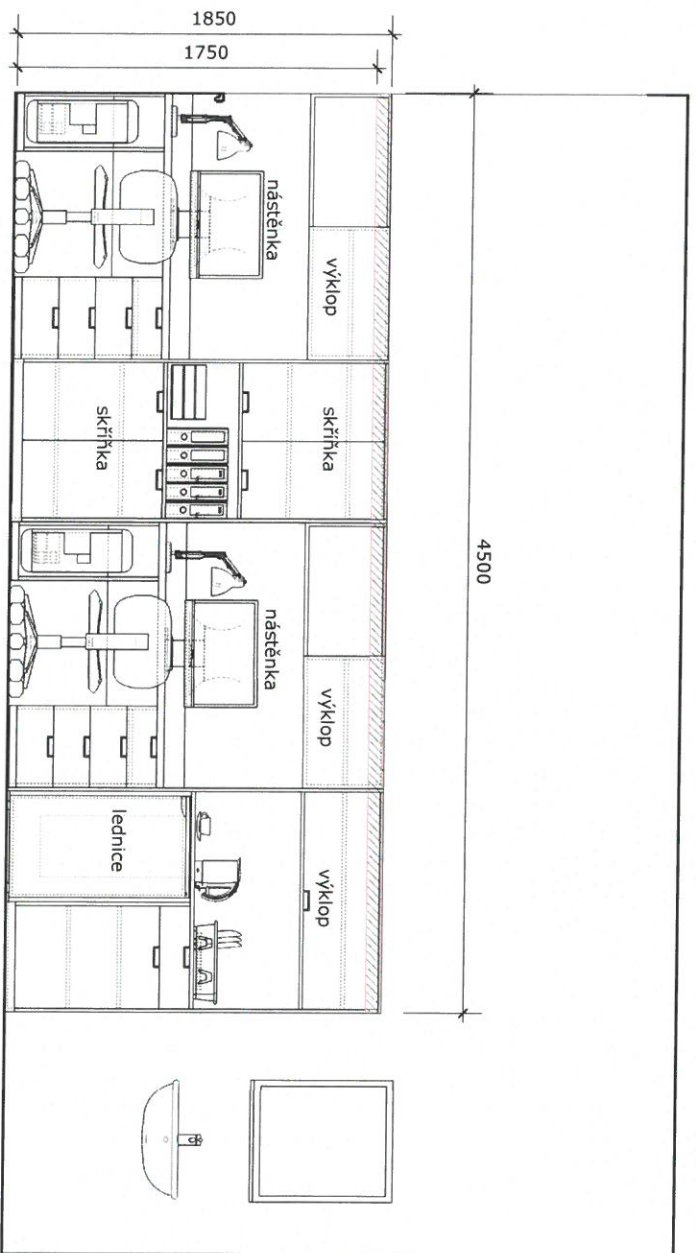
Martina Cisarová

BŘEZEN 2015

**KABINET 508** REZOPOHLEDY 1:25

SPŠEIT - návrh interiérů nadstavby

PROVEDENÁ PŘÍPRAVA SDK PRO ZAVEŠOVÁNÍ



Všechny rozměry je potřeba ověřit na stavbě podle skutečnosti

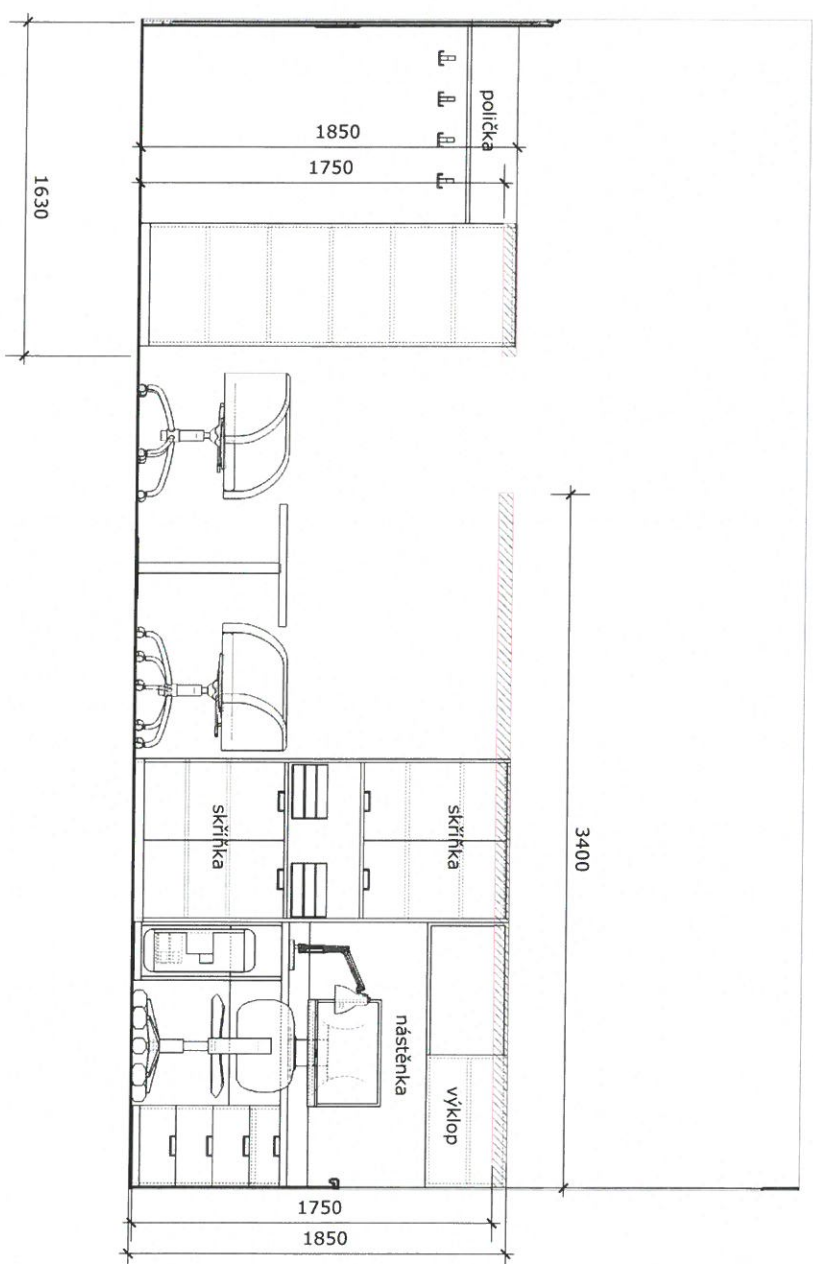
Martina Císařová

BŘEZEN 2015

KABINET 508 ŘEZOPOHLEDY 1:25

SPŠEIT - návrh interiérů nadstavby

PROVEDENÁ PŘÍPRAVA SDK PRO ZAVĚŠOVÁNÍ



Všechny rozměry je potřeba ověřit na stavbě podle skutečnosti

Martina Císařová

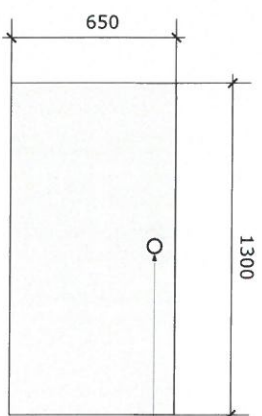
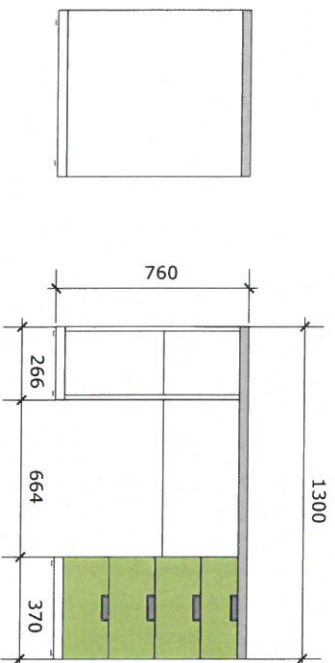
BŘEZEN 2015

**KABINET 508** ŘEZOPOHLEDY 1:25

SPŠEIT - návrh interiérů nadstavby



PSACÍ STŮL 8  
6KUSŮ



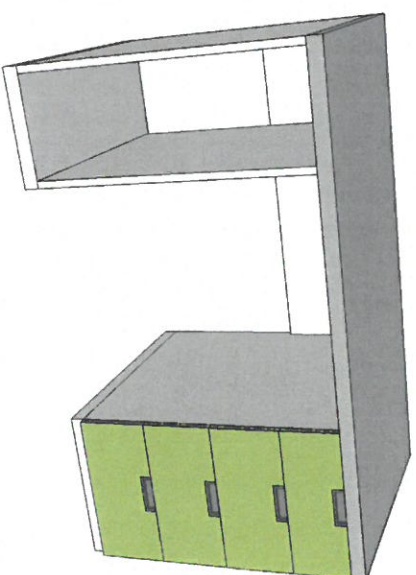
průchodka pro kabely vzhled hliník



světle šedá NCS S2000-RAL 7047 U708 LTD 18mm struktura perlička

limetková NCS S1060-G40Y U630 LTD 18mm struktura perlička

stolová deska ABS hrana 2mm vzhled hliník



Zápustná úchytka do hrany 100mm +/-10%  
vzhled hliník

Martina Cisařová

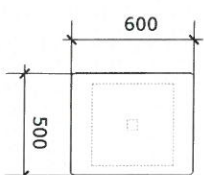
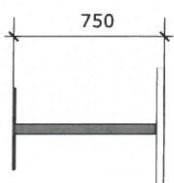
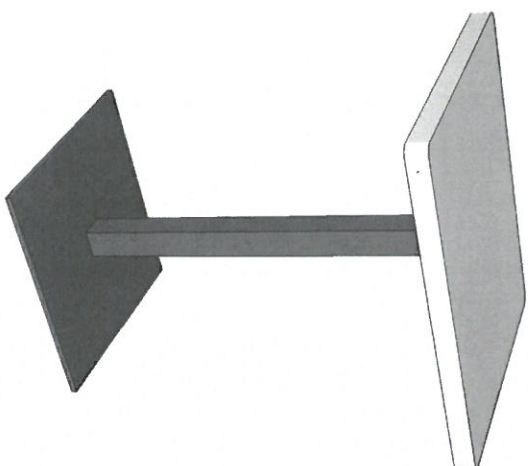
BŘEZEN 2015

NÁVRH PRACOVNÍHO STOLU 1:20

SPŠEIT - návrh interiérů nadstavby

**STOLEK 9**

Stolová podnož čtvercového tvaru kov vzhled leštěná nerez  
Stolová deska LTD 36m ABS hrana barva hladká struktura bílá premium W1000  
rozměr 50/60cm  
výška stoličku 75cm



Martina Císařová

BŘEZEN 2015

**MATERIÁLY KABINET 513 a 508**

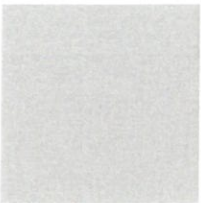


Zápuštná úchytka do hrany 100mm +/-10%  
vzhled hliník

čela bílá premium LTD 18mm struktura perlička W1000



limečková NCS S1060-G40Y U630 LTD 18mm struktura perlička



světle šedá NCS S2000-RAL 7047 U708 LTD 18mm struktura perlička

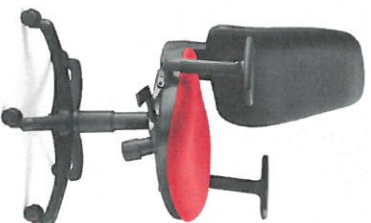
**TECHNICKÁ SPECIFIKACE**

Pokud je v dokumentaci uveden konkrétní název výrobku, nebo výrobce, je uveden pouze jako příklad pro stanovení standardu. Uvedení konkrétního názvu nevylučuje použití jiného výrobku se stejnými, nebo kvalitativně lepšími vlastnostmi, než má uvedený příklad.

**PRACOVNÍ ŽIDLE 6KUSŮ**

OPĚRÁK STŘEDNÍ NEBO VYSOKÝ  
SYNCHRONNÍ MECHANIKA SY  
INTEGR. PEVNÁ BEDERNÍ OPĚRKA  
KŘÍŽ HLINÍKOVÝ LEŠTĚNÝ  
PLYNOVÝ PÍST  
PODRUČKY  
MAXIMÁLNÍ ŠÍŘKA ŽIDLE 62 CM

Potahová látka oteruvzdornost minimálně 60 000 cycles  
barva : sedák sedá, opěrkák středně modrá například RAL 5014  
Žáruka 3 roky.

**KONFERENČNÍ ŽIDLE KABINET 508 2KUSY**

Konferenční židle, celočalouněná, podnož ocelová pérová v provedení chrom  
Potahová látka oteruvzdornost minimálně 60 000 cycles  
barva : středně modrá například RAL 5014  
Žáruka 3 roky.



Nezávazný designový vzor: LD Seating, Sedlieta ONE 022 Queen 06516 a 08510

Nezávazný designový vzor: LD Seating Stream 282-KZ-N4 Queen 06516

Martina Císařová

BŘEZEN 2015

**KABINETTY**

SPŠEIT - návrh interiérů nadstavby



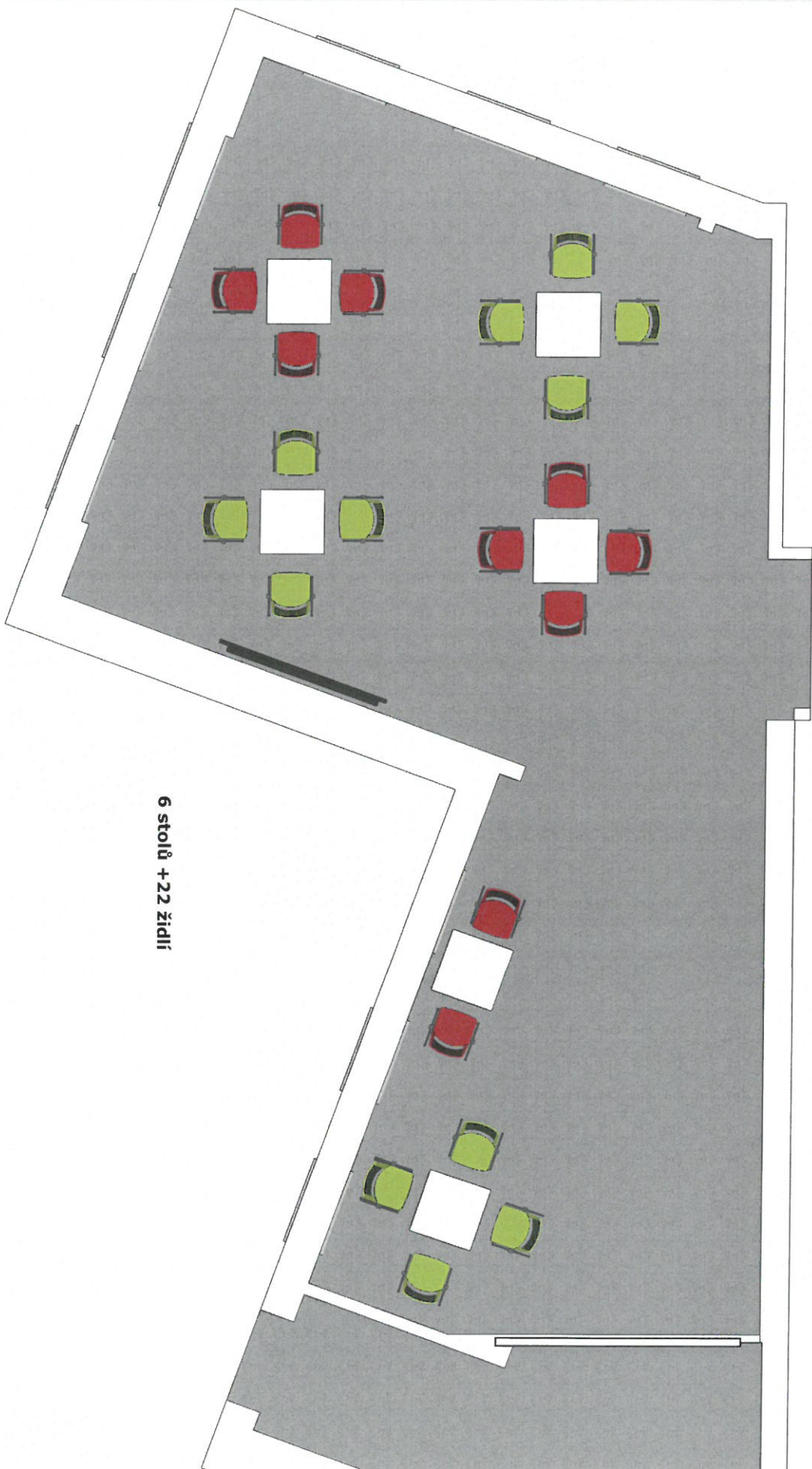
SPŠEIT NÁVRH INTERIÉRŮ NADSTAVBY

**VESTIBUL NADSTAVBA**

Martina Císařová

březen 2015

**m|design**



6 stolič + 22 židli

Martina Cisařová

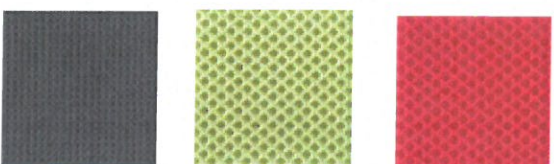
VESTIBUL NADSTAVBA

BŘEZEN 2015

SPŠEIT - návrh interiérů nadstavby

**TECHNICKÁ SPECIFIKACE**

Pokud je v dokumentaci uveden konkrétní název výrobku, nebo výrobce, je uveden pouze jako příklad pro stanovení standardu. Uvedení konkrétního názvu nevylučuje použití jiného výrobku se stejnými, nebo kvalitativně lepšími vlastnostmi, než má uvedený příklad.



Nezávazný designový vzor - ONYX 037|B-N4

**KONFERENČNÍ ŽIDLE 1**

KANCELÁŘSKÁ ŽIDLE KONFERENČNÍ  
STOHOVATELNÁ  
S PODRUČKAMI  
KOSTRA OCELOVÁ CHROMOVÁ  
OPĚRÁK ČALOUNĚNÝ SAMONOSNOU SÍŤOVINOU  
SEDÁK ČALOUNĚNÝ  
ZÁRUKA 3 ROKY

MATERIÁL ČALOUNĚNÍ SEDÁKU:

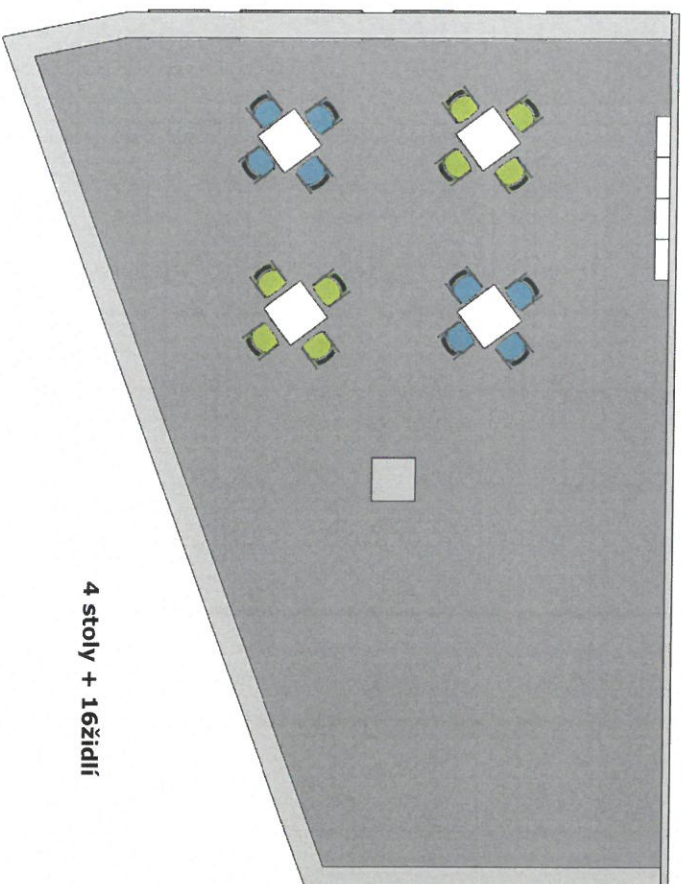
OTĚRUODOLNOST MINIMÁLNĚ 90.000 CYKLŮ  
BARVA TMAVĚ ŠEDÁ

MATERIÁL ČALOUNĚNÍ OPĚRKY:  
OTĚRUODOLNOST MINIMÁLNĚ 70.000 CYKLŮ  
BARVA SVĚTLE ZELENÁ A ČERVENÁ

Martina Cisařová

BŘEZEN 2015

NADSTAVBA



4 stoly + 16 židlí

Martina Cisařová

VESTIBUL ANP

BŘEZEN 2015

SPŠEIT - návrh Interiéru nadstavby



**TECHNICKÁ SPECIFIKACE**

Pokud je v dokumentaci uveden konkrétní název výrobku, nebo výrobce, je uveden pouze jako příklad pro stanovení standardu. Uvedení konkrétního názvu nevylučuje použití jiného výrobku se stejnými, nebo kvalitativně lepšími vlastnostmi, než má uvedený příklad.

**KONFERENČNÍ ŽIDLE 2**

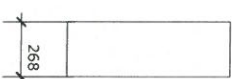
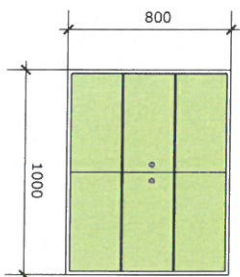
KANCELÁŘSKÁ ŽIDLE KONFERENČNÍ CELOPLASTOVÁ  
STOHOVATELNÁ  
OCELOVÁ KOSTRA VZHLED CHROM  
BARVA PLASTU ZELENÁ A MODRÁ  
ZÁRUKA 3 ROKY

Nezávazný designový vzor TIME 160-N4

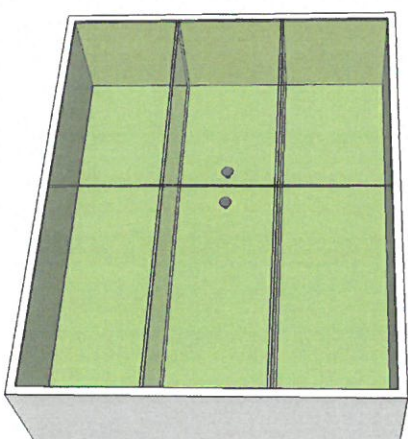
Martina Cisařová

BŘEZEN 2015

VITRINA 1  
4kusy



Vitrína se skleněnými dvířky uzamykatelná  
uvnitř 2 polohovatelné police



MATERIÁLY



límeková NCS S1060-G40Y U630 LTD 18mm struktura perlička  
vnitřní část

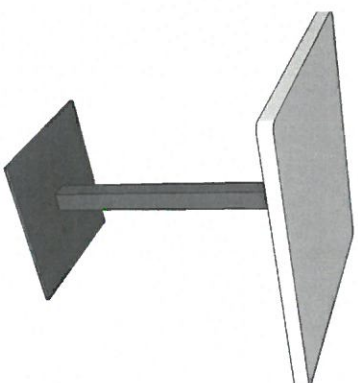
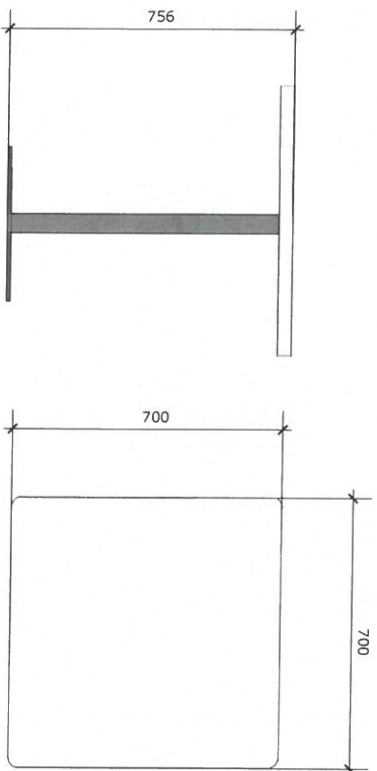
bílá premium LTD 18mm struktura perlička  
vnější část korpusu

Martina Cisařová

BŘEZEN 2015

**STOLEK 2**

Stolová podnož čtvercového tvaru vzhled leštěná nerez  
 Stolová deska LTD 36m ABS hrana barva hladká struktura bílá premium W1000  
 rozměr 70/70cm  
 výška stolu 756mm



Martina Cisařová

BŘEZEN 2015