



E-EXTRA  
kamera

# CopiBook Open System A2+

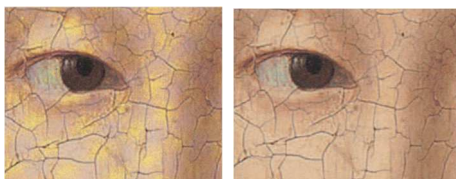
Knižní skener CopiBook OS A2 představuje již čtvrtou generaci skenerů CopiBook. Byl navržen tak, aby uspokojil i ty nejnáročnější uživatele, zejména pokud jde o **kvalitu obrazu**, vysokou **produktivitu** a **uživatelskou přívětivost**. Snaha o špičkovou úroveň koresponduje s úsilím a strategií společnosti i2S.

Součástí skeneru je nová kamera **E-EXTRA** s technologií **TrueColor** s optickým rozlišením **600dpi**, zabraňuje tzv. Moaré efektu (z franc. Moiré pattern), představující rušivý efekt vznikající překrýváním nebo prolínáním dvou pravidelných a jen málo odlišných rastrů.

Digitalizace je v souladu s normami **ISO 19264-1 (level B)**, **Metamorfoze** a standardy **FADGI 3\*** – (Federal Agencies Digitization Guidelines Initiative – Směrnice pro digitalizaci ve federálních institucích) Směrnice FADGI jsou celosvětově uznávané pokyny, metody a postup pro digitalizaci kulturního dědictví.

## Kvalita obrazu

- Kamera **E-EXTRA**, technologie **TrueColor**, 156 Mp, optické rozlišení **600 dpi**
- Kamera **EAGLE** / **E-HRIS**, 71Mp, optické rozlišení **400 dpi**
- **Zabránění tzv. Moaré efektu s kamerou E-EXTRA**
- Bez mechanické závěrky
- High resolution efficiency >6,7 pl/mm při 400 dpi



## Osvětlení

- LED osvětlení, neoslňuje operátora

## Produktivita

- **Při 400dpi**
  - Doba skenování < 1 sec
  - Skenovací cyklus < 3 sec
- **Při 600dpi**
  - Doba skenování < 4 sec
  - Skenovací cyklus < 11 sec
- Stejný čas skenování bez ohledu na formát
- Živý barevný náhled při skenování



Skenování  
**bez knižní kolébky**  
pro získání  
větších formátů



- **E-EXTRA kamera 600 dpi**



- **EAGLE kamera HIGH QUALITY 400dpi**  
nebo
- **E-HRIS kamera STANDARD 400 dpi**

## Software i2S LIMB CAPTURE

- **Živý barevný náhled** během skenování
- Možnost ukládat více formátů současně
- **Automatické ostření**
- Korekce osvětlení
- Světlo je zapnuto pouze v průběhu skenování
- Automatická **kalibrace** s možností jemného ladění
- Automatická detekce formátu
- Produkční prostředí: metadata, METS výstupy
- ICC profily
- Zobrazení miniatur náhledů
- Podpora více jazyků
- Zpracování obrázků (korekce sklonu, ořezávání, maskování prstů, vylepšené detaily a kontrast)



## Knižní kolébka

- **Motorizovaná, manuální** se sklem nebo bez skla
- 10 cm / 10 kg
- Tloušťka předlohy až 20 cm, bez skla
- Odnímatelná pro digitalizaci větších formátů
- Systém automatického vyrovnání
- Přední dotykový panel

[www.exon.cz](http://www.exon.cz)



EXON s.r.o., Vrážská 73/10, Praha; Teslova 1242/5c, Plzeň  
Email: [exon@exon.cz](mailto:exon@exon.cz), Tel.: +420 241 410 660





E-XTRA  
kamera

## CopiBook Open System A2+

TECHNICKÉ SPECIFIKACE	CopiBook OS A2 400 dpi	CopiBook OS A2 XD 600 dpi
TYP SKENERU	A2+ planetární knižní skener	
FORMÁT SKENOVÁNÍ	449 x 632 mm (400 dpi), se sklem a knižní kolébkou do tloušťky 10 cm 400 x 570 mm (400 dpi), se sklem a knižní kolébkou do tloušťky 20 cm 512 x 723 mm (350 dpi), bez knižní kolébky	449 x 632 mm (600 dpi), sklo a knižní kolébka do tloušťky 10 cm 400 x 570 mm (600 dpi), sklo otevřené, knižní kolébka do tloušťky 20 cm 512 x 723 mm (525 dpi), bez knižní kolébky
REŽIM SKENOVÁNÍ	Barevně, ve stupních šedi, černá & bílá Barevná hloubka nastavitelná 3x8bit (24bit) nebo 3x16bit (48bit)	
DOBA SKENOVÁNÍ	<1 sec, A2+ formát, 400 dpi, barevně až 600 dpi (interpolované ze 400 dpi)	<1 sec, A2+, 400 dpi, barevně <4 sec, A2+, 600 dpi, barevně
SKENOVACÍ CYKLUS	< 3 sec, A2+ formát, 400 dpi, barevně, formát TIFF až 600 dpi (interpolované ze 400 dpi), formát TIFF	< 3 s sec, A2+ formát, 400 dpi, barevně, formát TIFF < 11 sec, A2+ formát, 600 dpi, barevně, formát TIFF
FORMÁTY SOUBORŮ	TIFF (vícestránkové), JPEG, JPEG2000, BMP, PDF (vícestránkové), PNG, DNG	
KAMERA	EAGLE / E-HRIS: 71 MPixels, snímač kamery matrix, automatické ostření, bez mechanické závěrky, USB 3	E-XTRA – 156 MPixels, snímač kamery matrix, automatické ostření, bez mechanické závěrky, USB 3
OPTICKÉ ROZLIŠENÍ	400 x 400 dpi	600 x 600 dpi
MAXIMÁLNÍ ROZLIŠENÍ	1000 x 1000 dpi	1000 x 1000 dpi
ROZHRANÍ SKENERU	USB 3.0	
SOFTWARE	LIMB Capture Software, Win 7, 8, 10 / 64 bits	
PŘÍSLUŠENSTVÍ	Knižní kolébka V-Shape, úhel 100° (kompatibilní s motorizovanou knižní kolébkou) Knižní kolébka V-Shape, úhel 140°	
ROZMĚRY	Skener: 1002mm (39.42") x 740mm (29.13") x 1364mm (53.70") Knižní kolébka: 842mm (33.15") x 720mm (28.35") x 167mm (6.57")	
VÁHA	Skener (bez knižní kolébky): 53 kg (116.53 lbs) Motorizovaná knižní kolébka: 43kg (94.80 lbs)	
POŽADAVKY NA NAPÁJENÍ	100V - 240V, 50Hz 60Hz, maximálně 200VA	
ZÁRUKA	1 rok na náhradní díly a aktualizace software, s možností prodloužení až na 5 let	



[www.exon.cz](http://www.exon.cz)



EXON s.r.o., Vrážská 73/10, Praha; Teslova 1242/5c, Plzeň  
Email: [exon@exon.cz](mailto:exon@exon.cz), Tel.: +420 241 410 660

