

Tato dokumentace je duševním vlastnictvím chráněným platnými zákony. Nesmí být bez předchozího písemného souhlasu autora kopírována, rozmnožována, upravována a zpřístupněna třetím osobám. I Projektant při návrhu, výpočtu a vypracování projektové dokumentace předpokládá, že stavba bude prováděna dle platných norem ČSN. I Textová část je nedílnou součástí dokumentace. I Veškeré rozměry konstrukcí jsou uvedeny ve skladebných rozměrech. I Stavbu dle této projektové dokumentace musí provádět odborná firma k tomu ze zákona způsobilá.



LAPLAN s.r.o., Cejl 504/38, 602 00 Brno
IČO: 292 01 691, **laplan.cz**
ID datové schránky: f9umfsq

0,000=236,04 m n.m.

Rekonstrukce budovy Kounicova 684/16, Brno

Název stavby

Kounicova 684/16, 602 00 Brno, k.ú. Veveří

Místo

Vyšší odborná škola zdravotnická Brno, p.o., Kounicova 684/16, 602 00 Brno

Stavebník

SO.03 - výměna výplní otvorů v obálce budovy

Stavební objekt

D.1.1 Architektonicko-stavební řešení

Část dokumentace

provedení stavby

Stupeň dokumentace

SCHÉMATA ŘEŠENÝCH DETAILŮ

1:5

A4

Název výkresu

Měřítko

Formát

17

01

10/2022

mm

37-2209

Číslo výkresu

Revize

Datum

Kótováno

Číslo zakázky

Sada

Ing. Filip Vacek

Projektant HIP

Ing. Ondřej Rubeš

Vypracoval

Ing. arch. Martin Pavlun

Odpovědný projektant

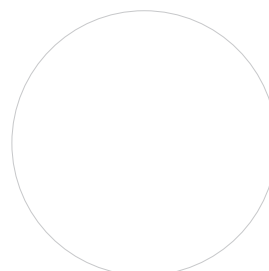
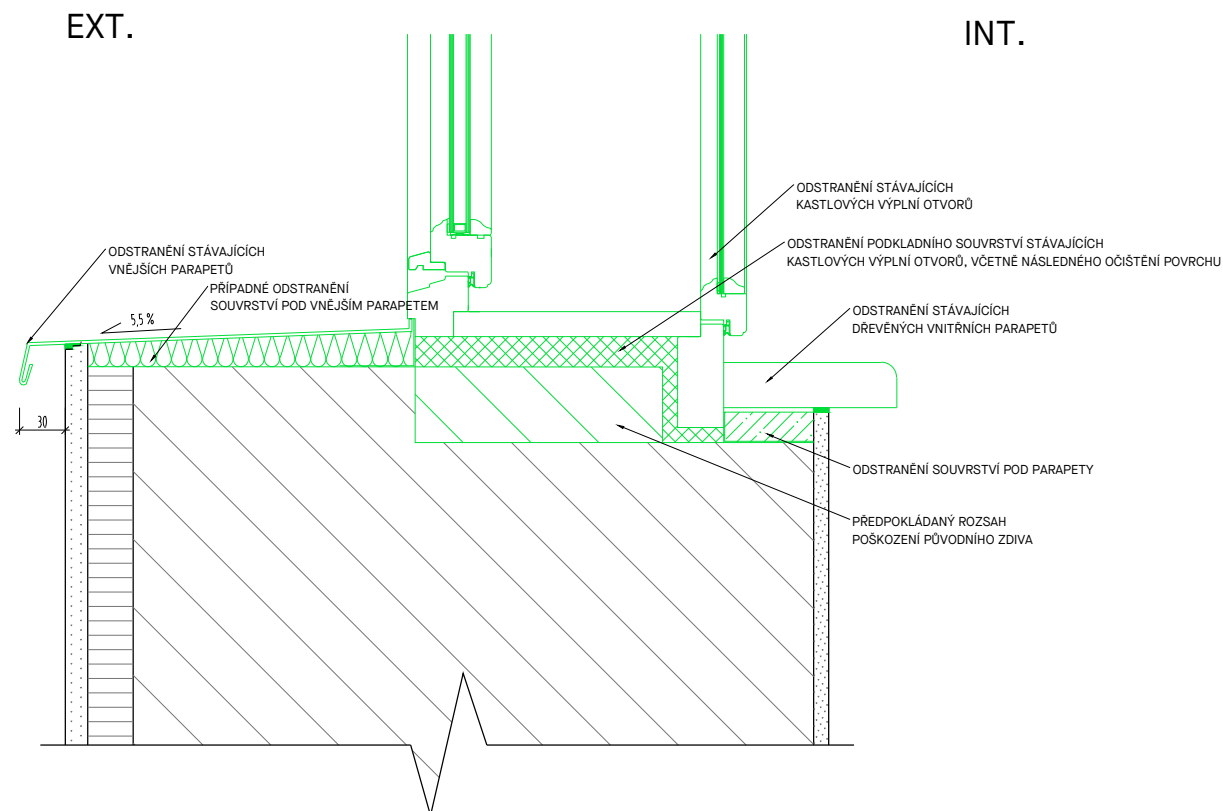


Schéma č. 1 - M 1:5

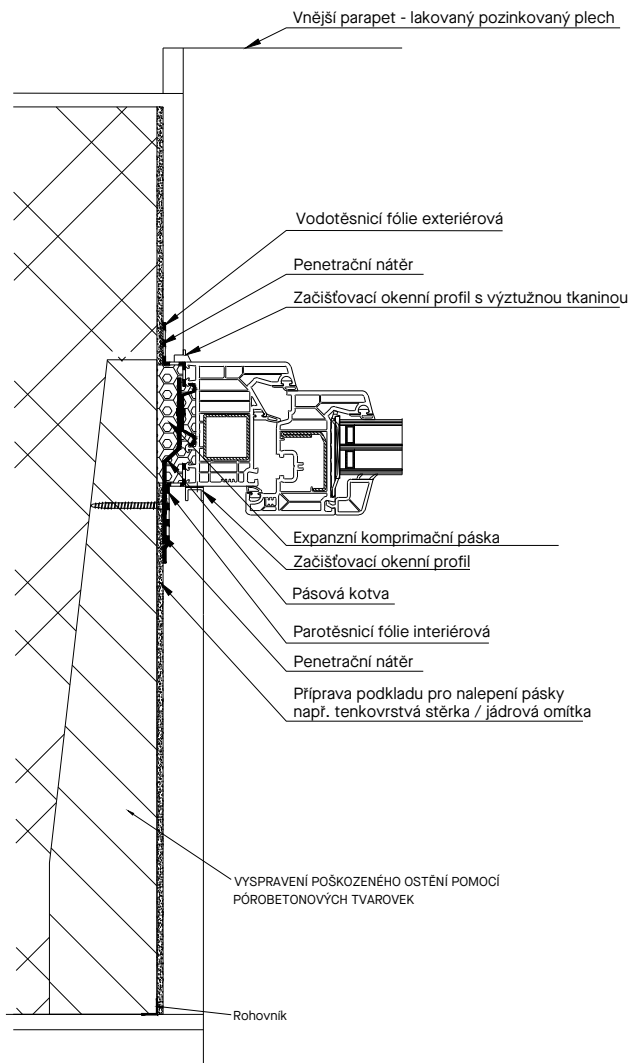


POZNÁMKA K OBECNÝM POŽADAVKŮM NA DANÝ DETAIL:

1. MUSÍ BÝT DODRŽEN MIN. SKLON PLECHU 5,5 % DLE ČSN 73 3610.
2. BUDE ODSTRANĚNO VEŠKERÉ STÁVAJÍCÍ OPLECHOVÁNÍ A POMOCNÉ KOVOVÉ KONSTRUKCE.
3. DLE BODU 3 PARAGRAFU 9 VYHL. 268/2009 SB. O TECHNICKÝCH POŽADAVCÍCH NA STAVBY BUDE SPLNĚN POŽADAVEK NA KONSTRUKCI VÝPLNĚ OKNA A JEJÍ KOTVENÍ. DODAVATEL DODÁ POŽADAVKY NA KOTVENÍ.
- 4. JEDNÁ SE POUZE O PŘEDPOKLAD!!! VEŠKERÉ ROZMĚRY NUTNO OVĚŘIT NA STAVBĚ!!!**
5. BUDE ODSTRANĚNO NESOUDRŽNÉ ZDIVO A OMÍTKY V OKOLÍ DEMONTOVANÉ OKENNÍ VÝPLNĚ, V PŘÍPADĚ ROZSAHU VĚTŠÍM, NEŽ JE UVEDENO V TÉTO PD BUDE POSTUP KONZULTOVÁN NA STAVBĚ S TDI A AD!!!

Schéma č. 3 - M 1:5

EXT.



INT.

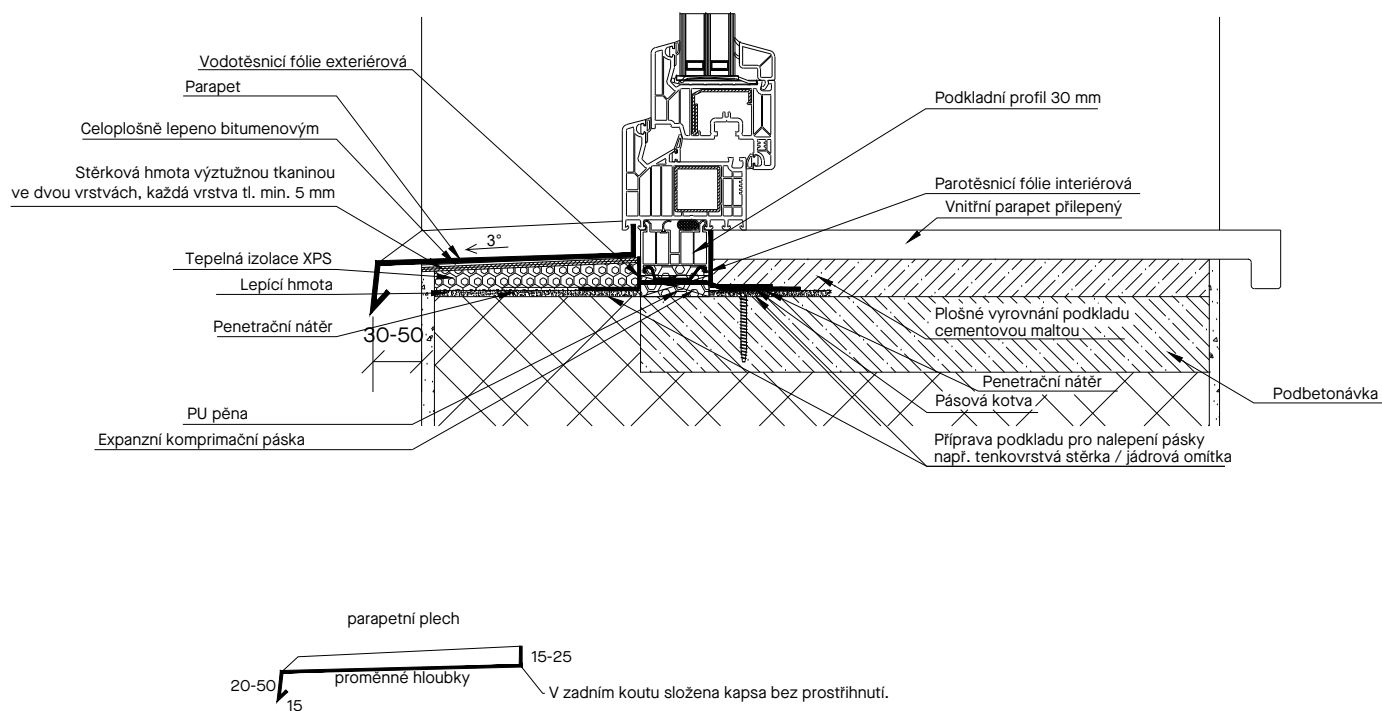
POZNÁMKA K OBECNÝM POŽADAVKŮM NA DANÝ DETAIL:

1. MUSÍ BÝT DODRŽEN MIN. SKLON PLECHU 5,5 % DLE ČSN 73 3610.
2. BUDE ODSTRANĚNO VEŠKERÉ STÁVAJÍCÍ OPLECHOVÁNÍ A POMOCNÉ KOVOVÉ KONSTRUKCE.
3. DLE BODU 3 PARAGRAFU 9 VYHL. 268/2009 SB. O TECHNICKÝCH POŽADAVCÍCH NA STAVBY BUDE SPLNĚN POŽADAVEK NA KONSTRUKCI VÝPLNĚ OKNA A JEJÍ KOTVENÍ. DODAVATEL DODÁ POŽADAVKY NA KOTVENÍ.
- 4. JEDNÁ SE POUZE O PŘEDPOKLAD!!! VEŠKERÉ ROZMĚRY NUTNO OVĚŘIT NA STAVBĚ!!!**
5. BUDE ODSTRANĚNO NESOUDRŽNÉ ZDIVO A OMÍTKY V OKOLÍ DEMONTOVANÉ OKENNÍ VÝPLNĚ, V PŘÍPADĚ ROZSAHU VĚTŠÍM, NEŽ JE UVEDENO V TÉTO PD BUDE POSTUP KONZULTOVÁN NA STAVBĚ S TDI A AD!!!

Schéma č. 4 - M 1:5

EXT.

INT.



POZNÁMKA K OBECNÝM POŽADAVKŮM NA DANÝ DETAIL:

1. MUSÍ BÝT DODRŽEN MIN. SKLON PLECHU 5,5 % DLE ČSN 73 3610.
2. BUDE ODSTRANĚNO VEŠKERÉ STÁVAJÍCÍ OPLECHOVÁNÍ A POMOCNÉ KOVOVÉ KONSTRUKCE.
3. DLE BODU 3 PARAGRAFU 9 VYHL. 268/2009 SB. O TECHNICKÝCH POŽADAVCÍCH NA STAVBY BUDE SPLNĚN POŽADAVEK NA KONSTRUKCI VÝPLNĚ OKNA A JEJÍ KOTVENÍ. DODAVATEL DODÁ POŽADAVKY NA KOTVENÍ.
- 4. JEDNÁ SE POUZE O PŘEDPOKLAD!!! VEŠKERÉ ROZMĚRY NUTNO OVĚŘIT NA STAVBĚ!!!**
5. BUDE ODSTRANĚNO NESOUDRŽNÉ ZDIVO A OMÍTKY V OKOLÍ DEMONTOVANÉ OKENNÍ VÝPLNĚ, V PŘÍPADĚ ROZSAHU VĚTŠÍM, NEŽ JE UVEDENO V TÉTO PD BUDE POSTUP KONZULTOVÁN NA STAVBĚ S TDI A AD!!!