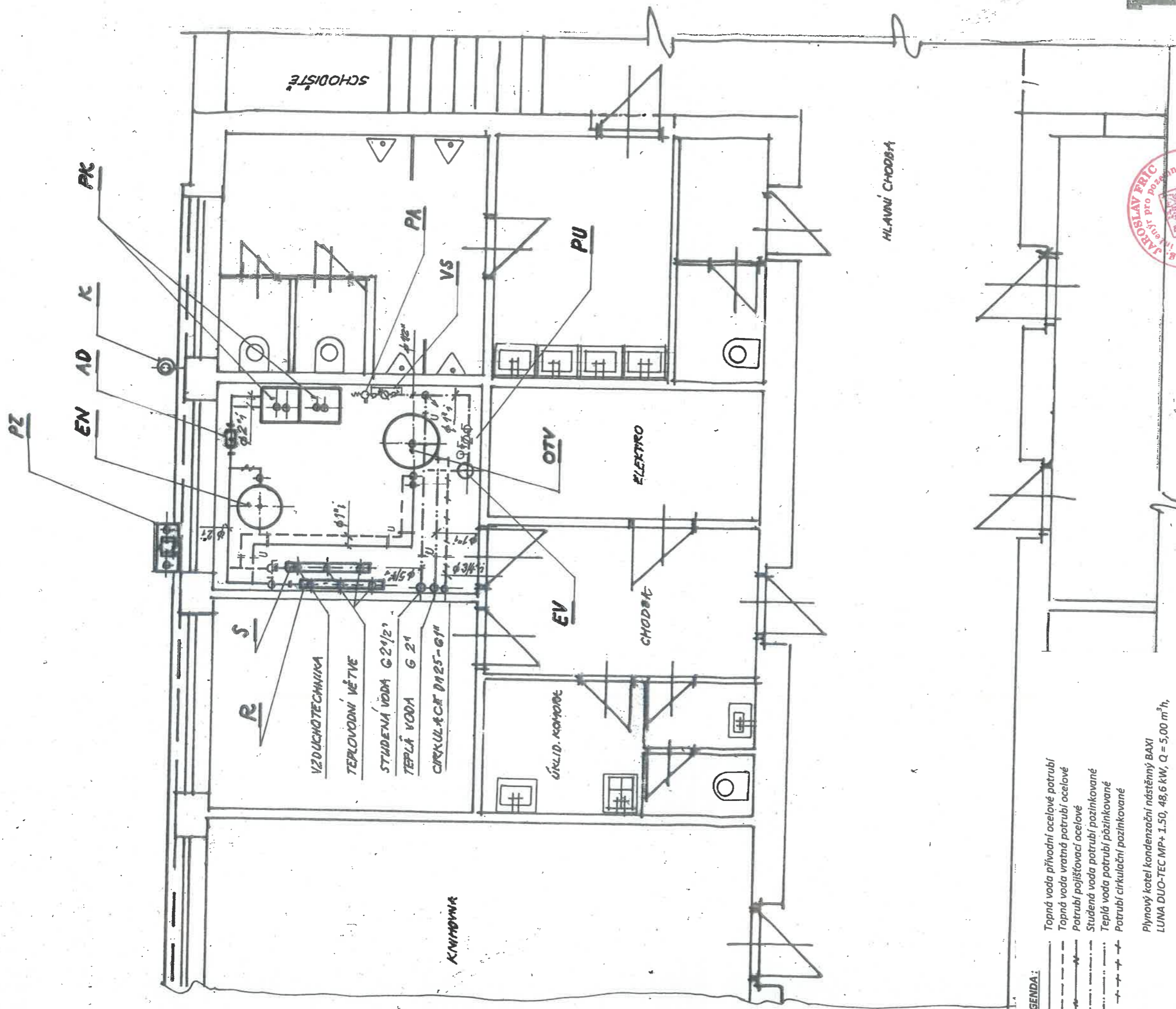


LEGENDA:

- PK** Plynový kotel kondenzační nástěnný BAXI LUNA DUO-TEC MP+ 1.50, 48,6 kW, Q = 5,00 m³h,
- EN** Expanzní tlaková nádobka Reflex N 300, 6 barů, připojení G 1", Ø 634, V 1085 mm, barva červená
- AD** HVDT hydraulický vyrovnávač dynamických tlaků s izolovaným pouzdem, do 8,5 m³/h do 120 kW, závitové připojení G 2"
- K** Nerezový komín Dn 150 odvodu spalin kotlů
- OTV** Ohřivač teplé užitkové vody válcový, stacionární OKC 300 NTRR/BP se dvěma výměníky
- R** Stávající rozdělovač teplovodních větví
- S** Stávající sběrač teplovodních větví
- PZ** Plynárenské zařízení, plastová skříň MAXIPOL 773, rozm. v/š/h-750/750/300 mm, osazena na soklu
- OP** Odvzdušňovací potrubí plynovodu, ocel

AUTORIZACE	VYPRACOVAL	KRESLIL	TIZIB projekční práce	
ING. JAROSLAV FRIC	ANTOŠ ZDENĚK	ANTOŠ ZDENĚK	ANTOŠ ZDENĚK	
KRAJ: Jihoomoravský	OBEC: Bzenec		Husova 26, 696 03 Dubřany IČO 45504334, TEL. 608 619 691	
INVESTORSS gastron., hotelnictví, lesnictví, nám. Svobody 318, Bzenec			ZAKÁZKA Č.	118221
Stávající areál SS Bzenec, Vlnařů 354,			DATUM	Září 2021
Objekt učeben studentů, parcela č. 3784/4			STUPĚN	Stavební řízení
Obsah: Plynová kotelna I. etapa			FORMAT	2A4
			ARCH. Č.	
DISPOZICE KOTELNY			MĚRITKO	C. VÝKRESU
			1 : 50	K - 03.



LEGENDA:

- Topná voda přívodní ocelové potrubí
- - - Topná voda vratná potrubí ocelové
- · - · Potrubí pojistovací ocelové
- · - · Studená voda potrubí pozinkované
- · - · Teplá voda potrubí pozinkované
- · - · Potrubí cirkulační pozinkované

PK

Plynový kotel kondenzační nástěnný BAXI LUNA DUO-TEC MP+ 1.50, 48,6 kW, Q = 5,00 m³/h,

EN

Expanzní tlaková nádobna Reflex N 300, 6 barů, připojení G 1", Ø 634, V 1085 mm, barva červená HVDT hydraulický vyrovnávač dynamických tlaků s izolovaným pouzdrzem, do 8,5 m³/h Ø 120 kW, závrtové připojení G 2"

AD

Nerezový komin Dn 150 odvodu spalin kotlu

K

Ohřivač teplé užitkové vody válcový, stacionární OKC 300 NTRR/BP se dvěma výměníky

OTV

Stávající rozdělovač teplovodních větví

R

Vodometná sestava BRUSE s vodoměrem, Q_n=2,5

S

2 ks uzávěrů ¾", vodoměrem a upevňovacím rámem

VS

Plnicí armatura RM8 ½" s připojením na hadici

PA

Pojistovací uzel pro OTV tlakoměr, pojistný ventil, vypouštěcí kohout ½", sedlový ventil BRUSE se zpětnou klapkou 1"

PU

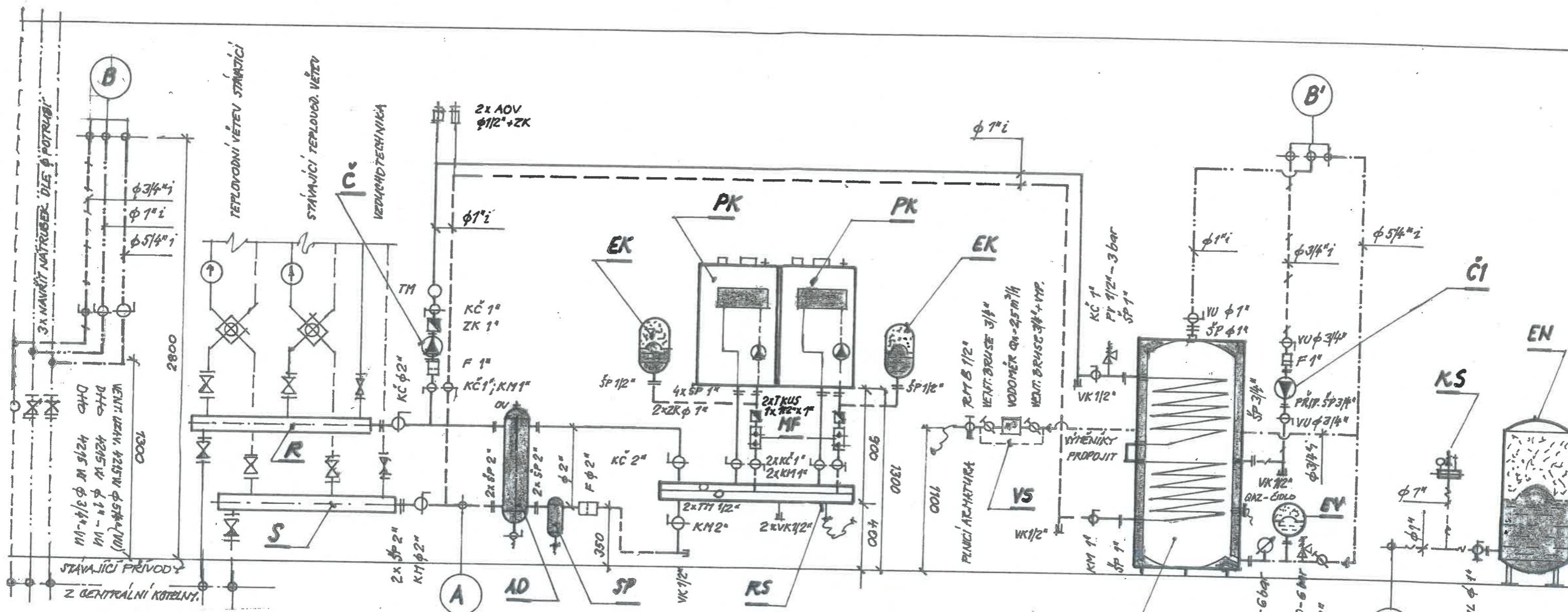
Expanzní nádobna Reflex 10 bar/70", 18DD-3/4"

EV

Plynárenské zařízení, plastová skříň MAXIPOL 773, rozm. v/š/h-750/750/300 mm, osazena na soklu

PZ

AUTORIZACE	VYPRACOVAL	KRESLIL	TIZIB projekční práce ANTOŠ ZDENĚK Husova 26, 696 03 Dubňany IČO 45504334, TEL. 608 619 691	
ING. FRIC JAROSLAV	ANTOŠ ZDENĚK	ANTOŠ ZDENĚK	ZAKAZKA Č.	118221
KRAJ: Jihomoravský	OBEC: Bzenec		DATUM	Září 2021
INVESTOR: SS gastron., hotelnictví, lesnictví, nám. Svobody 318, Bzenec			STUPEN	Stavební řízení
Stávající areál SS Bzenec, Vlnařů 354,			FORMAT	2A4
Objekt učeben studentů, parcela č. 3784/4			ARCH. Č.	
Obsah: Plynová kotelna I. etapa			MERITKO.	Č. VYKRESU
PŮDORYS KOTELNY			1 : 50	K - 04.



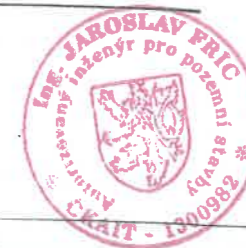
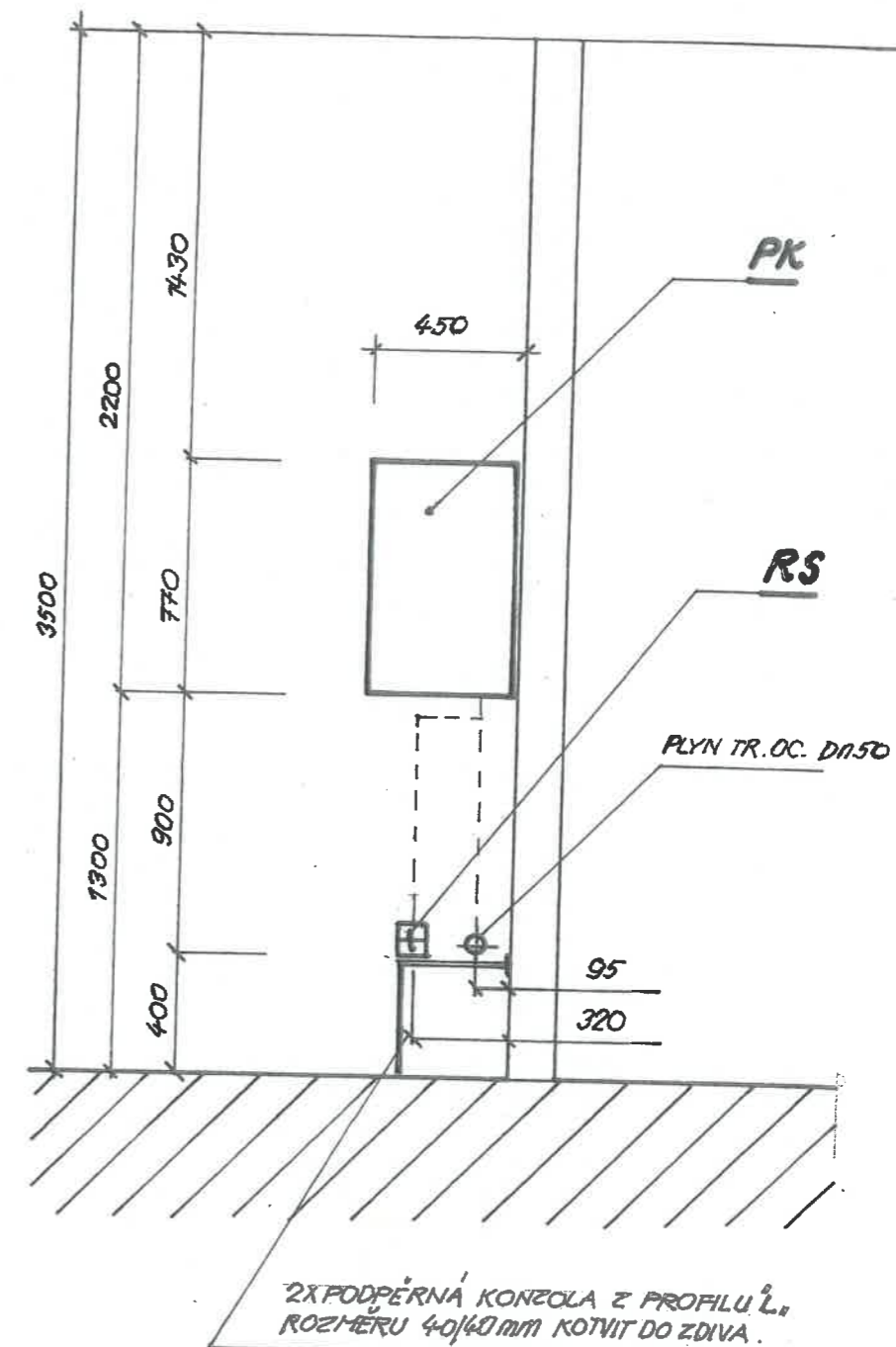
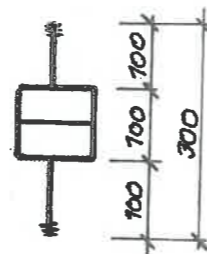
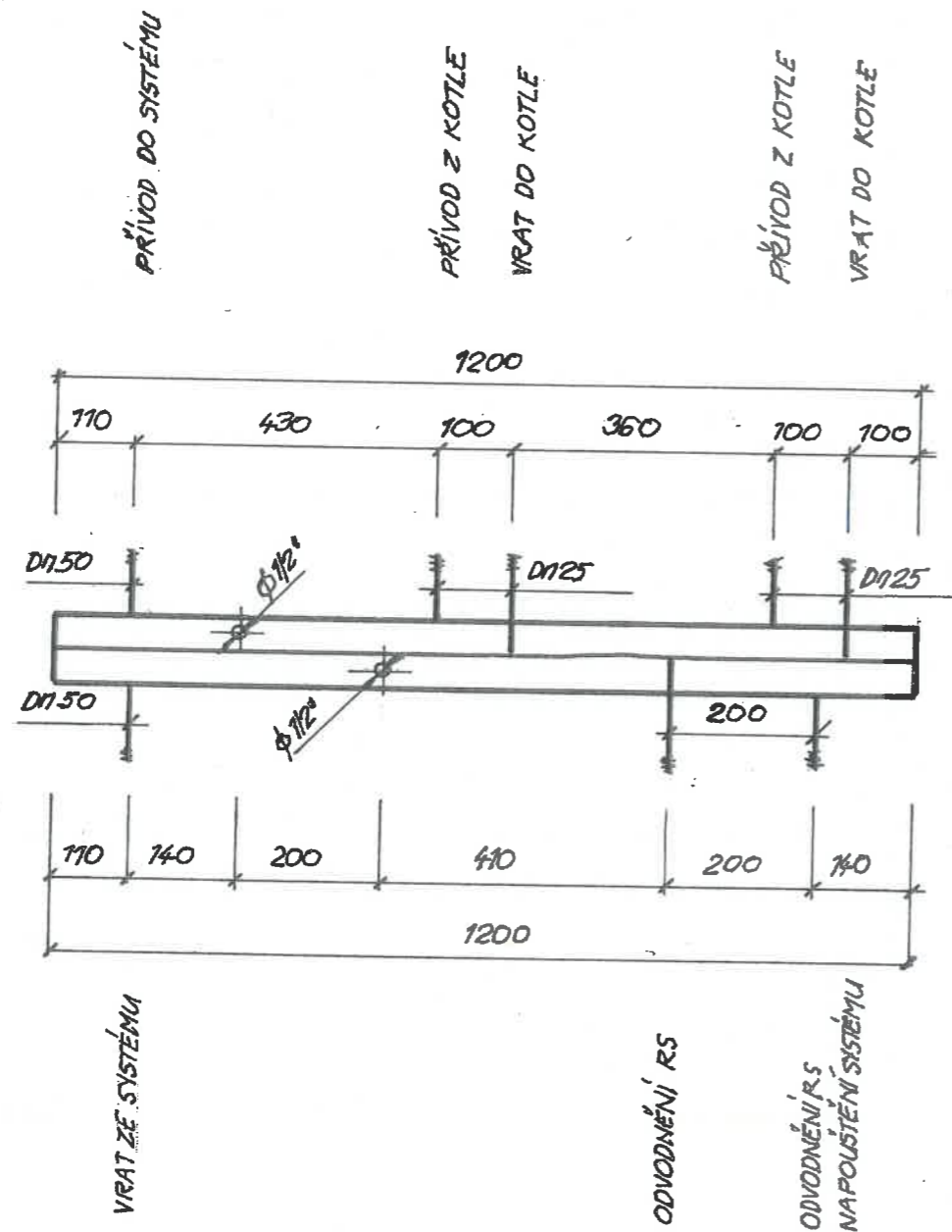
LEGENDA:

- PK** Plynový kotel kondenzační nástěnný BAXI LUNA DUO-TEC MP+ 1.50, 48,6 kW, Q = 5,00 m³/h,
- EN** Expanzní tlaková nádoba Reflex N 300, 6 barů, připojení G 1", Ø 634, V 1085 mm, barva červená
- AD** HVDT hydraulický vyrovnávač dynamických tlaků s izolovaným pouzdrem, do 8,5 m³/h do 120 kW, závitové připojení G 2"
- K** Nerezový komín Dn 150 odvodu spalin kotlů
- OTV** Ohřivač teplé užitkové vody válcový, stacionární OKC 300 NTRR/BP se dvěma výměníky
- R** Stávající rozdělovač teplovodních větví
- S** Stávající sběrač teplovodních větví
- VS** Vodoměrná sestava BRUSE s vodoměrem, Q_n=2,5 2 ks uzávěrů 3/4", vodoměrem a upevňovacím rámem
- PA** Plnicí armatura RMB 1/2" s připojením na hadici
- PU** Pojistňovací uzel pro OTV tlakoměr, pojistný ventil, vypouštěcí kohout 1/2", sedlový ventil BRUSE se zpětnou klapkou 1"
- EV** Expanzní nádoba Refix 10 bar/70°, 18DD-3/4"
- RS** Kombinovaný rozdělovač a sběrač RS 100, L 1200 mm
- Č** Čerpadlo ALPHA1 L20-40, G 1", 230 V, 3,7 m³/h
- Č1** Čerpadlo cirkulační COMFORT.15-14 BXDT PM Timer s časovým spínačem

- EK** Exp. nádoba ke kotlu 10 l, sada kotlové nádoby
- SP** Separátor nečistot s magnety 2" F-F, do 120 kW
- MF** Magnetický filtr ADEY Magneclean MICRO-1"
- KS** Kotlová skupina 1", 3 bar, manometr, odvzdušnění, pojistný ventil
- KČ** Kulový kohout MODUL motýl plast červený
- KM** Kulový kohout MODUL motýl plast modrý
- VU** Přímý uzavírací ventil 4215 W
- F** Filtr závitový mosazný, oka 0,5 mm
- ZK** Zpětný ventil pružinový
- TM** Termomanometr
- VK** Vypouštěcí kohout s připojením na hadici
- ŠP** Šroubení přímé mosazné
- PV** Pojistný ventil
- AOV** Automatický odvzdušňovací ventil, spodní připojení + zpětný ventilek



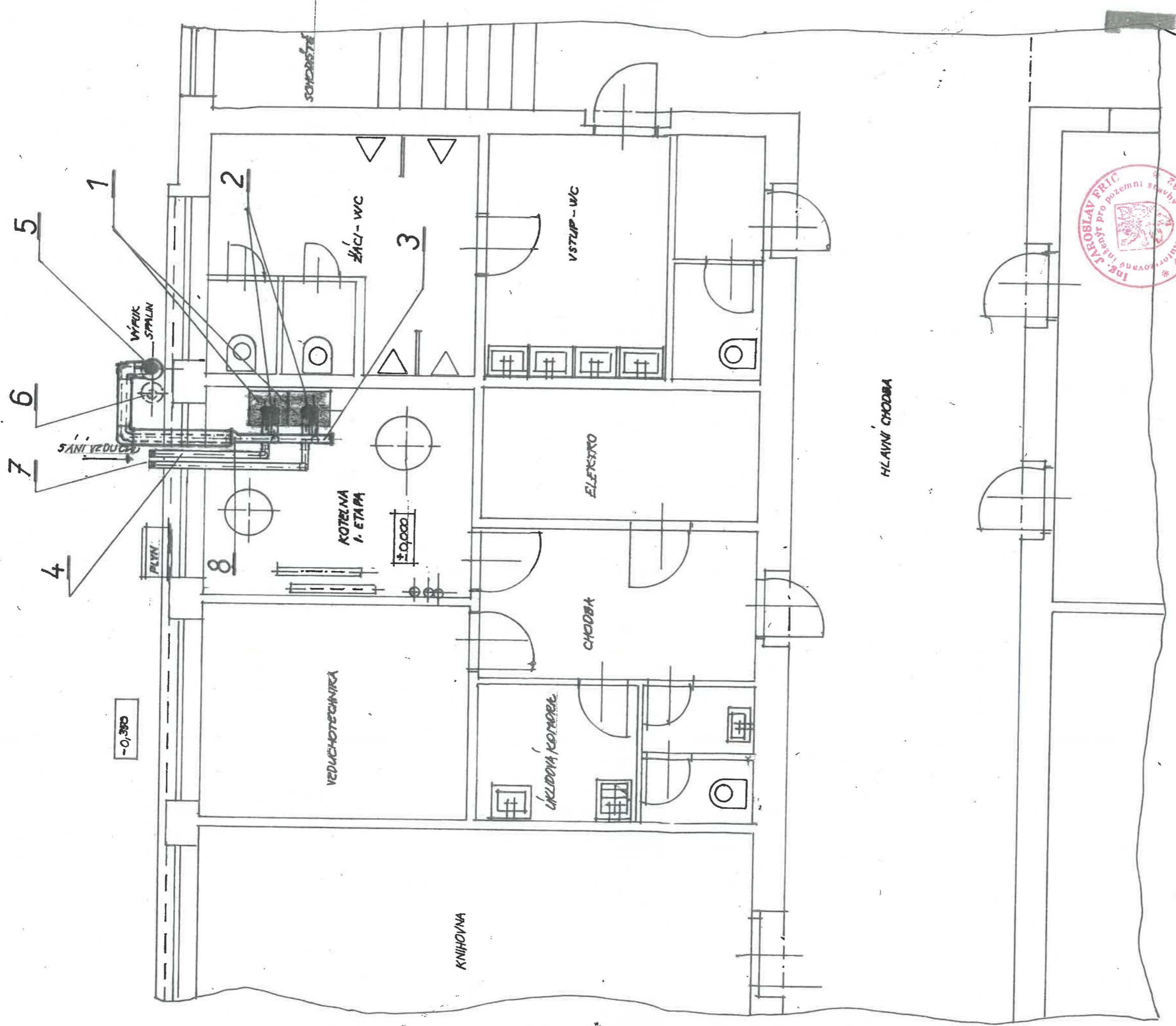
AUTORIZACE	VYPRACOVAL	KRESLIL	TiZiB projekční práce ANTOŠ ZDENĚK Husova 26, 696 03 Dubňany IČO 45504334, TEL. 608 619 691	
ING. JAROSLAV FRIC	ANTOŠ ZDENĚK	ANTOŠ ZDENĚK		
KRAJ : Jihomoravský		OBEC: Bzenec	ZAKÁZKA Č.	118221
INVESTORŠŠ gastron..hotelnictví,lesnictví,nám.Svobody318,Bzenec			DATUM	Září 2021
Stávající areál ŠŠ Bzenec, Vinařů 354, Objekt učeben studentů, parcela č. 3784/4			STUPĚN	Stavební řízení
Obsah: Plynová kotelna I. etapa			FORMÁT	2A4
			ARCH. Č.	
SCHEMA KOTELNY			MĚRÍTKO	Č. VÝKRESU
			1 : 25	K - 05.



V objednávce je nutno uvést :

- jednoduchý náčrt rozdělovače, umístění, dimenze a délku jednotlivých hrdel
- celkovou délku rozdělovače
- umístění návarků pro vypouštěcí kohouty, manometry a teploměry
- otvírací přetlak, na jaký jsou nastaveny pojistné ventily otopné soustavy
- AQUA product s.r.o., Moravany

AUTORIZACE	VYPRACOVAL	KRESLIL	TiZiB projekční práce ANTOŠ ZDENĚK Husova 26, 696 03 Dubňany IČO 45504334, TEL. 608 619 691	
ING. JAROSLAV FRIC	ANTOŠ ZDENĚK	ANTOŠ ZDENĚK		
KRAJ: Jihomoravský		OBEC: Bzenec	ZAKÁZKA Č.	118221
INVESTOR: SŠ gastron., hotelnictví, lesnictví, nám. Svobody 318, Bzenec			DATUM	Září 2021
Stávající areál SŠ Bzenec, Vinařů 354, Objekt učeben studentů, parcela č. 3784/4 Obsah: Plynová kotelná I. etapa			STUPĚN	Stavební řízení
			FORMÁT	2A4
			ARCH. Č.	
KOTLOVÝ ROZDĚLOVAČ – kombi			MĚŘITKO	Č. VÝKRESU
			1:10 1:25	K - 06.



LEGENDA:

- 1 Plynový kotol kondenzační nástěnný BAXI LUNA DUO-TEC MP+ 1.50, 48,6 kW, Q = 5,00 m³/h
- 2 Dělené odkouření 80
- 3 Sada odkouření pro 2 kotle KHA ZLP080125
- 4 Přívod vzduchu pro spalování trubka 80 ECON
- 5 Kominová sestava nerez třívrsteví Ø 150 DW 25
- 6 Uvažovaný komin pro II. Etapu kotelny
- 7 Koncovka Ø 80
- 8 Redukce nerezová 125/150

AUTORIZACE	VYPRACOVAL	KRESLIL	projekční práce
ING. JAROSLAV FRIC	ANTOŠ ZDENĚK	ANTOŠ ZDENĚK	ANTOŠ ZDENĚK
<i>Antoš</i>	<i>Zdeněk</i>		Husova 26, 696 03 Dubňany IČO 45504334, TEL. 608 619 691
KRAJ: Jihočeský	OBEC: Bzenec	ZAKÁZKA Č.	118221
INVESTORSS gastron., hotelnictví, lesnictví, nám. Svobody 318, Bzenec		DATUM	Září 2021
Stávající areál SŠ Bzenec, Vinařů 354,		STUPEN	Stavební řízení
Objekt učeben studentů, parcela č. 3784/4		FORMAT	2A4
Obsah: Plynová kotelna I. etapa		ARCH. Č.	
PŮDORYS ODTAŽŮ SPALIN		MÉRITKO	Č. VYKRESU
		1 : 50	K - 07.

