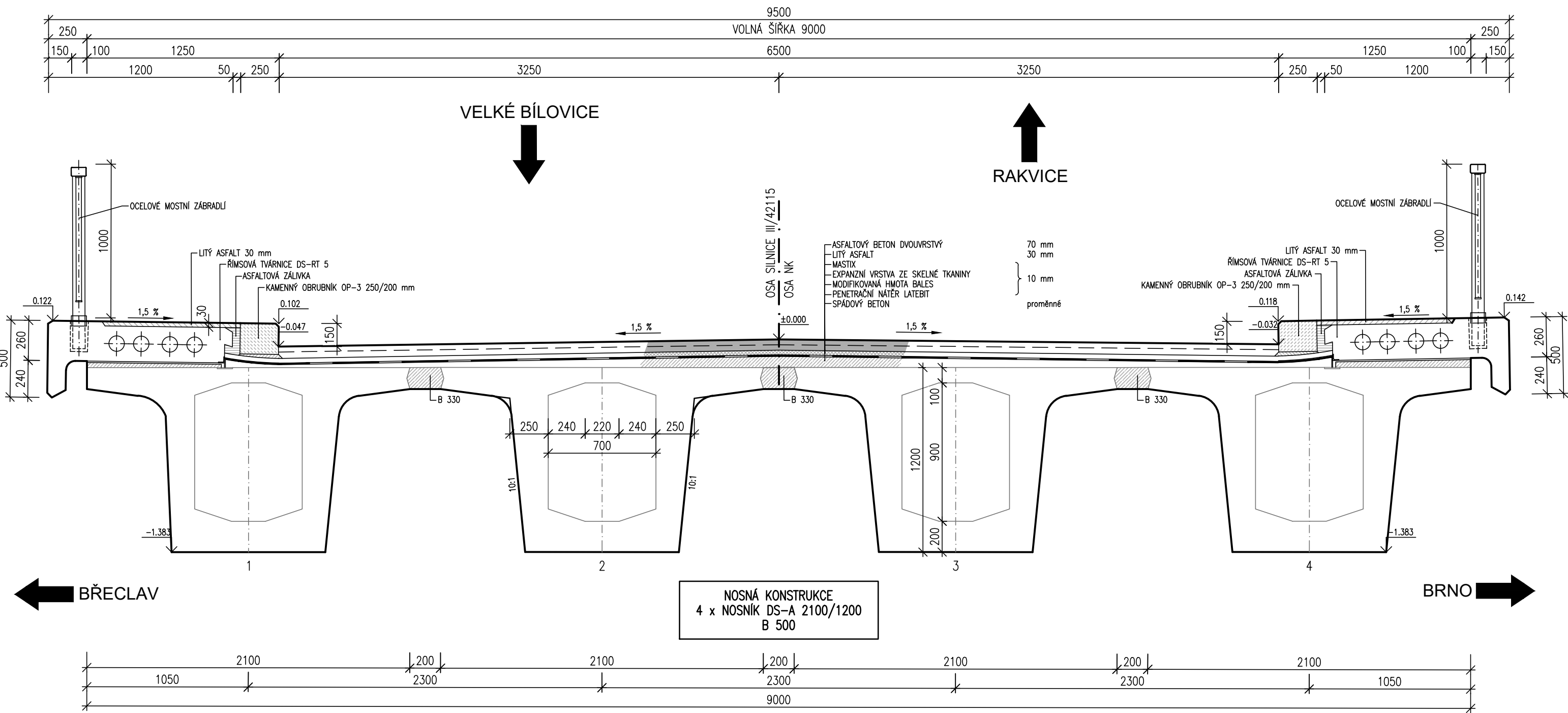
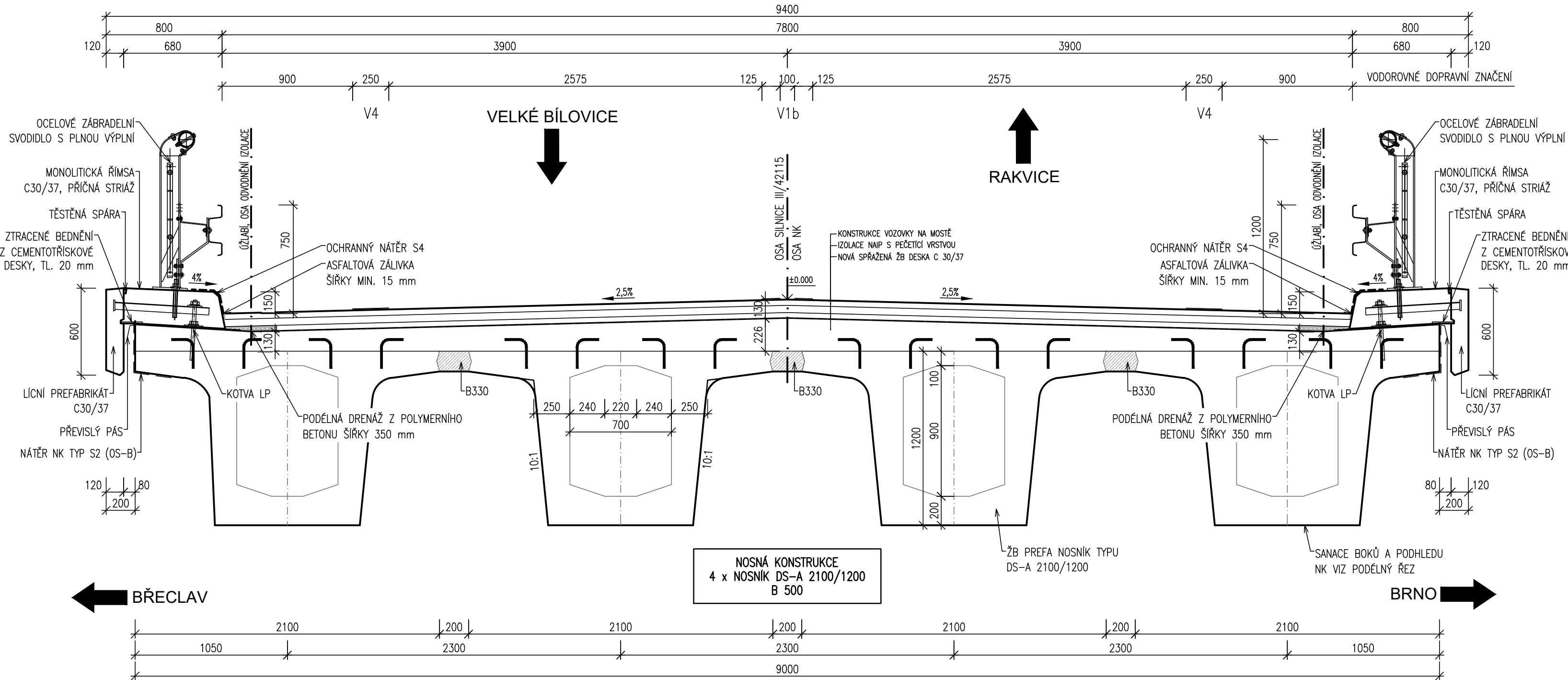


PŘÍČNÝ ŘEZ

STÁVAJÍCÍ STAV 1:25



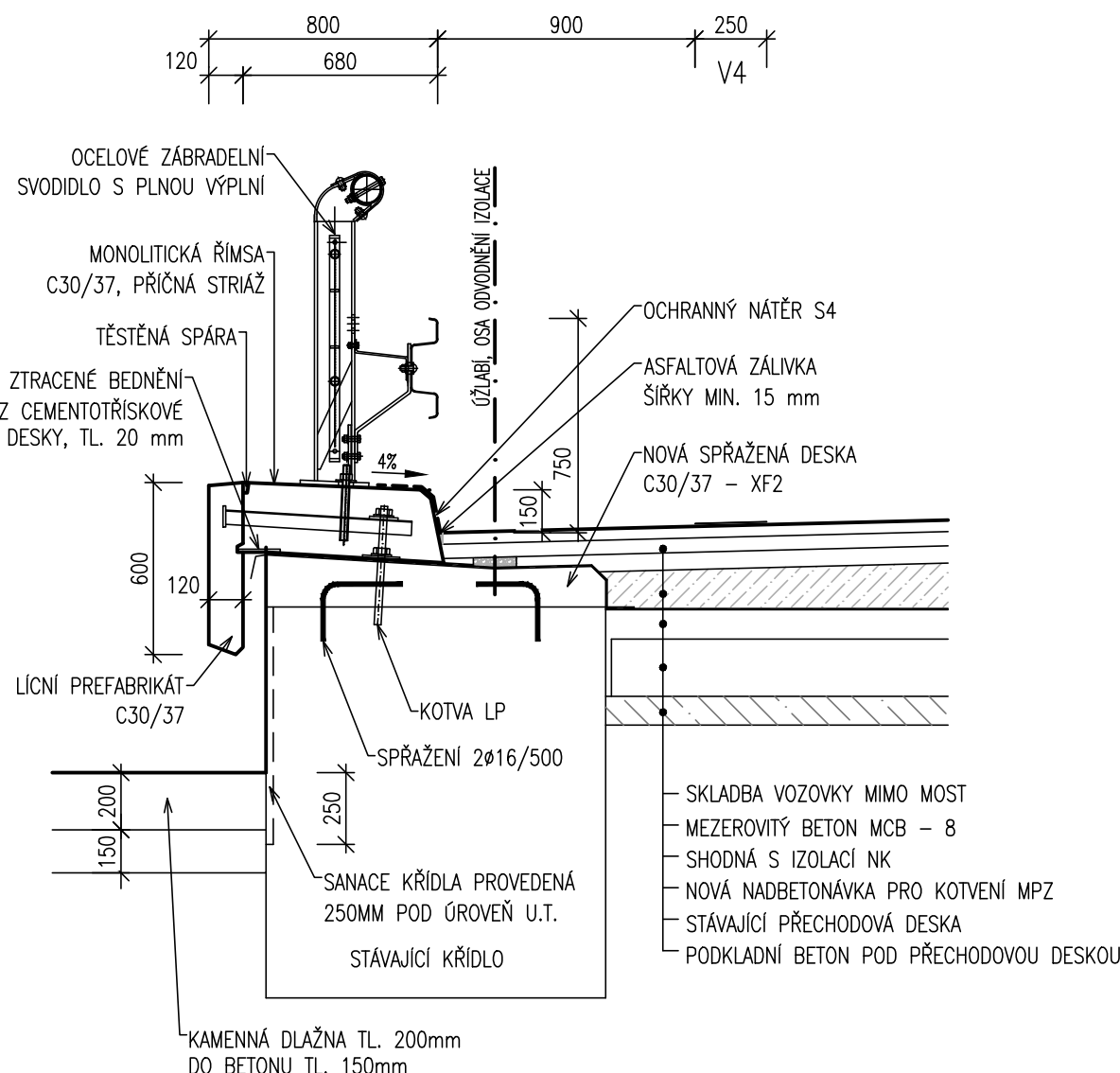
NOVÝ STAV 1:25



KONSTRUKCE VOZOVKY NA MOSTĚ

ASFALTOVÝ BETON PRO OBRUSNÉ VRSTVY	ACO 11 + PMB 25/55-55	40 mm	ČSN EN 13108-1, ČSN 73 6121
SPJOJOVACÍ POSTŘÍK 0,25 kg/m ²	PS-EP		ČSN 73 6129
ASFALTOVÝ BETON PRO LOŽNÉ VRSTVY	ACL 16 + PMB 25/55-55	50 mm	ČSN EN 13108-1, ČSN 73 6121
SPJOJOVACÍ POSTŘÍK 0,25 kg/m ²	PS-EP		ČSN 73 6129
ZDRSŇUJÍCÍ POSYP PŘEDOBALENOÚ DRŤÍ 4/8	2:4 kg/m ²		ČSN 73 6122
LITÝ ASFALT PRO OCHRANNÉ VRSTVY	MA 11 IV PMB 25/55-60	35 mm	ČSN EN 13108-6, ČSN 73 6122, ČSN 73 6242
IZOLACE Z NAIP S PEČETIČÍ VRSTVOU		5 mm	
CELKEM		130 mm	

PŘÍČNÝ ŘEZ KŘÍDLEM 1:25



SO 201 - Most ev.č. 42115-0a


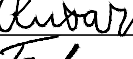
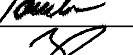
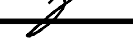

D.1

Souřadnicový systém: S - JTSK

Výškový systém: Bpv

PDPS

Zhotovitel:	RD SÚS Jmk - PK OSSENDORF+Linio Plan+Rušar mosty
Vedoucí konsorcia:	PK OSSENDORF s.r.o.
Číslo smlouvy objednatele:	782/2018

Hlavní projektant:	Ing. Jaromír RUŠAR	   	 Majdalenky 19, 638 00 Brno Tel., fax: 545 222 037 E-mail: info@rusar.cz	
Zodpovědný projektant:	Ing. Květoslav RUŠAR			
Vypracoval:	Ing. Pavel TOMÁŠIK			
Kontroloval:	Ing. Radoslav HOLÝ			
Kraj:	Jihomoravský		Datum:	09/2022
Zadavatel:	SÚS Jihomoravského kraje, p.o.k., Žerotínovo nám. 449/3, 602 00 Brno		Formát:	8 A4
Název akce:	III/42115 Most přes dálnici D2 před Rakvicemi, ev.č. 42115-0a		Měřítko:	1:25
Název objektu:	SO 201 - Most ev.č. 42115-0a		Účel:	PDPS
Název výkresu:	PŘÍČNÝ ŘEZ		Čís.zakáz.:	70 - 2021
			Archivní čís.:	22 - 2021
			Čís.soupravy:	Čís. výkresu:
				02