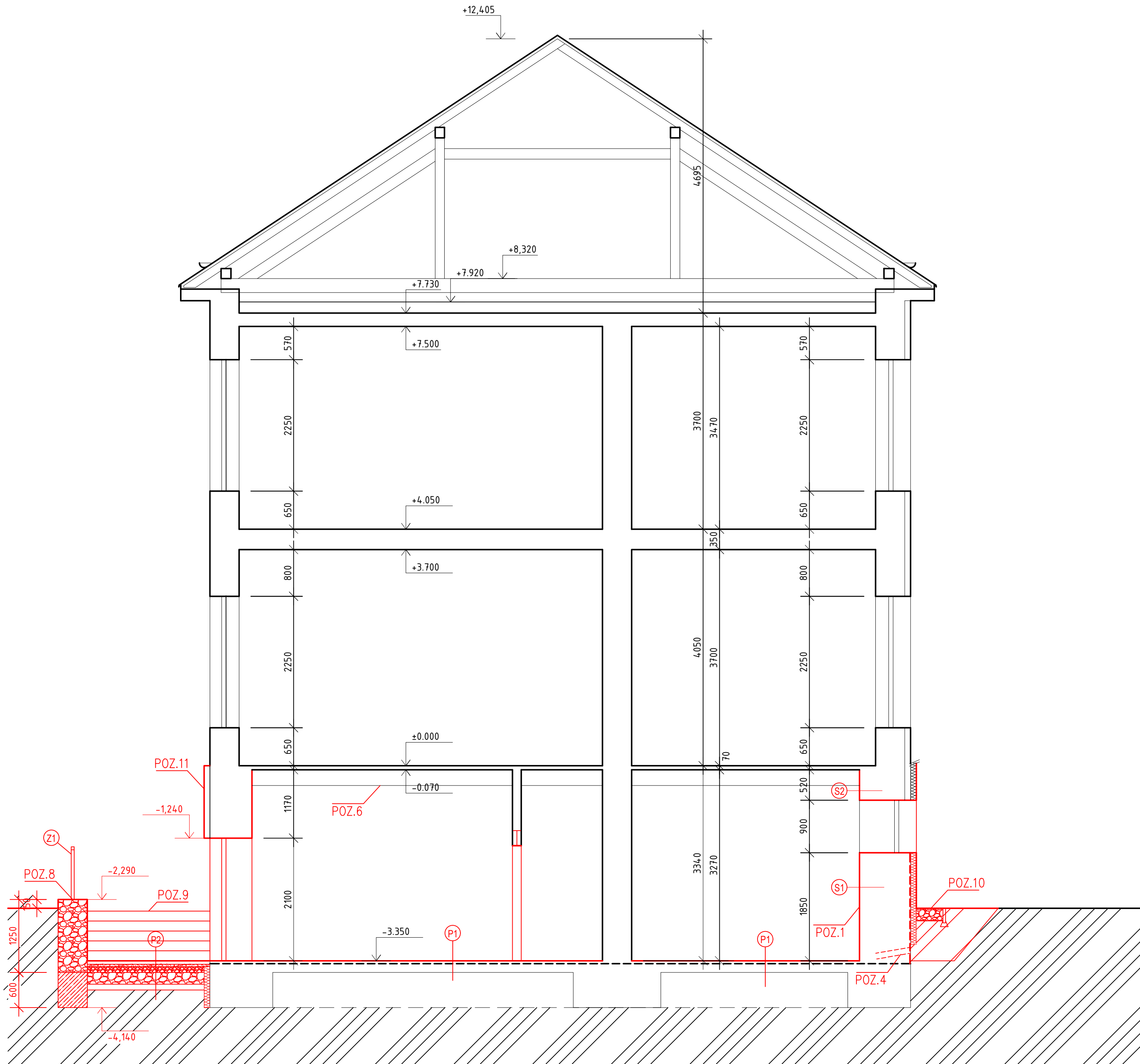


ŘEZ B-B'-NOVÝ STAV



SKLADBY KONSTRUKCÍ:

- S1
- Vnitřní malba
 - Sanační omítka štuková tl. 3mm
 - Sanační omítka jádrová tl. 20-25mm
 - Sanační omítka vyrovnávací tl. cca 15mm(dle potřeby)
 - Sanační omítka podhoz
 - CPP
 - Stávající omítka tl. cca 30mm
 - Lokální vyrovnání
 - Penetrace cementová malta+vodotěsná krystalizační přísada
 - Bitumenová izolace tl. 4 mm
 - lepidlo na bázi bitumenu
 - XPS tl. 40-80mm
 - stěrková hmota vč. výztuže tl.cca 5mm
 - penetrace
 - tenkovrstvá silikonová omítka

- S2 (nad 1,5m)
- Vnitřní malba
 - Štuk tl. 3mm
 - Jádrová omítka tl. 20mm
 - Vyrovnávací omítka tl. cca 15mm (dle potřeby)
 - Omítkový podhoz
 - CPP
 - stávající omítka tl. cca 30mm
 - lepicí hmota
 - EPS 70F/minerální izolace
 - stěrková hmota vč. výztuže
 - penetrace
 - tenkovrstvá omítka

- P1
- PVC (vyšší zátěž) tl. cca 3mm
 - Lepidlo
 - Penetrace
 - Samonivelační stěrka
 - Adhezni můstek
 - Očistění, lokální vyrovnání, sešití atd.
 - Stávající betonové konstrukce
 - HI
 - Beton tl.cca 100mm
 - zemina/kamenivo

- P1.1
- Keramická dlažba tl. 9mm
 - Flexibilní lepidlo tl. 6mm
 - Tekutá HI
 - Penetrace
 - Samonivelační stěrka
 - Adhezni můstek
 - Očistění, lokální vyrovnání, sešití atd.
 - Stávající betonové konstrukce
 - HI
 - Beton tl.cca 70mm
 - zemina/kamenivo

- P2
- Zámková dlažba tl.60mm
 - Kladecí vrstva frakce 4/8 tl.40mm
 - Drcené kamenivo frakce 8/16 tl.100mm
 - Drcené kamenivo frakce 16/32 tl.200 mm
 - Štěrkopisek frakce 0/8 tl.100 mm

LEGENDA MATERIÁLŮ:

- STÁVAJÍCÍ KONSTRUKCE
- NOVÉ STAVEBNÍ KONSTRUKCE
- POROBETONOVÉ TVÁRNICE TL.150 mm
- OKAPOVÝ CHODNÍK-KAČÍREK
- XPS
- HYDROIZOLACE

POZNÁMKY:

POZN. č.1 PROVEDENÍ NOVÝCH OMÍTEK PO CELÉ VÝŠCE+SANAČNÍ OMÍTKA DO VÝŠKY 1,5m VIZ. SKLADBA S1 a S2

POZN. č.2 HLAVNÍ UZÁVĚR VODY

POZN. č.3 NOVÉ VENKOVNÍ A VNITŘNÍ PARAPETY

POZN. č.4 VODOROVNÁ INJEKTÁŽ. VE DVOU ŘADÁCH

POZN. č.5 ZPĚTNÁ MONTÁŽ OTOPNÝCH TĚLES

POZN. č.6 STÁVAJÍCÍ TRÁMOVÝ STROP

POZN. č.7 POŽÁRNÍ HYDRANT

POZN. č.8 GABIONOVÁ ZEĎ

POZN. č.9 SCHODIŠTĚ PROVEDENO Z BETONOVÉ DLAŽBY, OPŘENÉ DO ZAHRADNÍHO OBRUBNÍKU

POZN. č.10 PO DOKONČENÍ SANAČNÍCH ÚPRAV PŘELOŽENÍ OKAPOVÉHO CHODNÍKU, ZAHRADNÍ OBRUBNÍK NOVÝ

POZN. č.11 STÁVAJÍCÍ SOKL- KÁMEN

INFORMACE:

SAMOSTATNĚ JSOU ŘEŠENY DÍLČÍ PROJEKTY PROFESÍ A SPECIALIZACÍ

PŘI REALIZACI JAKÉKOLIV DÍLČÍ ČÁSTI OBJEKTU JE NUTNÉ POUŽÍVAT KOMPLETNÍ DOKUMENTACI VČETNĚ VŠECH PŘÍLOH

STYK OKNA S OMÍTKOU BUDE ŘEŠEN POMOCÍ NAPOJOVACÍ APU LIŠTY (I+E)

U VŠECH OBVODOVÝCH STĚN Z VNITŘNÍ STRANY NA CELOU VÝŠKU STĚNY BUDOU PROVEDENY NOVÉ OMÍTKY (MIMO SOCIÁLNÍ ZAŘÍZENÍ A HLAVNÍ SCHODIŠTĚ). DO VÝŠKY 1,5m BUDOU SANAČNÍ OMÍTKY. VNITŘNÍ STĚNY BUDOU LOKÁLNĚ OPRAVENY.

V MÍSTĚ SANAČNÍCH OMÍTEK SE NEBUDE POUŽÍVAT ŠADRA PRO PŘIPOJENÍ ELEKTROINSTALACÍ

DALŠÍ POTŘEBNÉ INFORMACE - VIZ ČÁST DOKUMENTACE D1 VČETNĚ VÝPISU PRVKŮ/KNIHY STANDARDŮ

POZNÁMKA OBECNÁ:

VZHLEDEM K CELKOVÉ NEROVNOSTI, NEPRÁVÝCH ÚHLŮ JEDNOTLIVÝCH MÍSTNOSTÍ, ODKLON OD SVISLICE, NĚKTERÝCH NEPŘÍSTUPNÝCH MÍST atp. MŮŽE DOCHÁZET K JEDNOTLIVÝM ODCHYLKÁM OPROTI ZAMĚŘENÉMU STÁVAJÍCÍMU STAVU. V JEDNOTLIVÝCH MÍSTNOSTECH MŮŽE TATO ODCHYLKA BÝT AŽ 5%. PŘÍPUSOBENO DLE NÁVAZNOSTI NA OSTATNÍ KONSTRUKCE.

DĚLKA A VÝŠKA JEDNOTLIVÝCH STUPŇŮ SE LIŠÍ - V PD PŘÍPUSOBENO DLE NÁVAZNOSTI NA OSTATNÍ KONSTRUKCE, VIZ JEDNOTLIVÁ PODLAŽÍ.

STYKY RŮZNÝCH MATERIÁLŮ PŘETÁHNOUT PLETIVEM/PERLINKOU

DRÁŽKY VE ZDIVU PRO INSTALACE BUDOU VYFRÉZOVÁNY, PO MONTÁŽI ZCELA VYPLNIT A VYZTUŽIT PERLINKOU

ZA PŘÍPADNÉ ZMĚNY OPROTI SCHVÁLENÉ PROJEKTOVÉ DOKUMENTACI, KTERÉ NEBUDOU POTVRZENY/SCHVÁLENY GENERÁLNÍM PROJEKTANTEM STAVBY, NENESE GENERÁLNÍ PROJEKTANT ŽÁDNOU ZODPOVĚDNOST

+0,000=184,65 m n.m, B.p.v / SOUŘADNICOVÝ SYSTÉM S-JTSK

| | | |
|---|-----------|---------|
| název a místo stavby: | | |
| Rekonstrukce suterénu budovy Gymnázia Židlochovice | | |
| k.ú Židlochovice, parc.č.890/1, 892 | | |
| investor: | | |
| Gymnázium Židlochovice, příspěvková organizace Tyršova 400, 667 01 Židlochovice Zastoupena: Mgr. Jan Vybíral, ředitel | | |
| část: | | |
| D.1.1 Architektonicko stavební řešení | | |
| zodpovědný projektant: | | |
| Ing. Richard Vala , ČKAIT 1006753 | | |
| vypracoval: | | |
| Eliška Rousová | | |
| stupeň dokumentace: | | |
| DUR+DSP | | |
| výkres: | | |
| ŘEZ B-B' - NOVÝ STAV | | |
| měřítko: | datum: | formát: |
| 1:50 | ÚNOR 2022 | A1 |
| číslo výkresu: | | |
| D.1.1.09 | | |