

LEGENDA MÍSTNOSTÍ

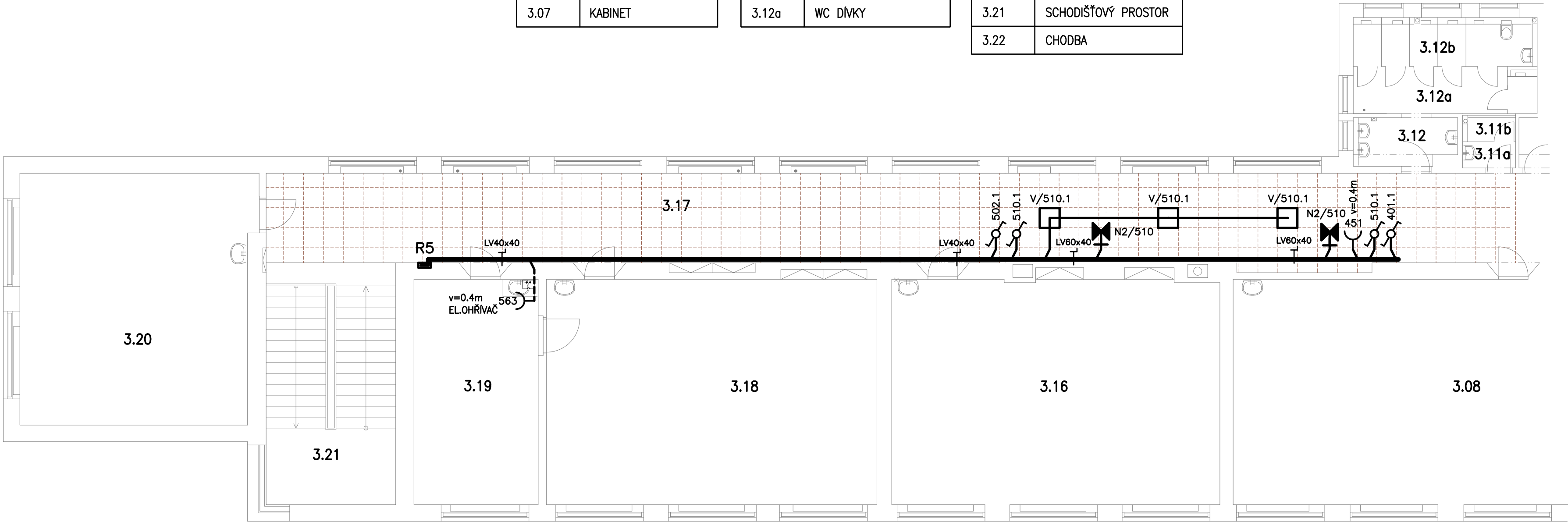
ČÍSLO MÍSTNOSTI:	ÚČEL MÍSTNOSTI	ČÍSLO MÍSTNOSTI:	ÚČEL MÍSTNOSTI	ČÍSLO MÍSTNOSTI:	ÚČEL MÍSTNOSTI
3.00	HLAVNÍ SCHODIŠTĚ	3.08	UČEBNA – LABORATOŘ	3.12h	WC UČITELÉ
3.01	UČEBNA	3.09	WC CHLAPCI	3.13	CHODBA
3.02	UČEBNA	3.09a	WC CHLAPCI – PŘEDSÍŇ	3.16	UČEBNA
3.03	UČEBNA	3.09b	WC CHLAPCI – PISOÁRY	3.17	CHODBA
3.04	KABINET	3.10	PŘÍSTUP NA PŮDU	3.18	UČEBNA
3.05	SKLAD	3.11	ÚKLIDOVÁ MÍSTNOST	3.19	KABINET
3.06	UČEBNA	3.12	WC ŽENY – PŘEDSÍŇ	3.20	UČEBNA
3.07	KABINET	3.12a	WC DÍVKY	3.21	SCHODIŠŤOVÝ PROSTOR
				3.22	CHODBA

POZNÁMKA:

V RASTROVÝCH PODHLEDECH BUDOU NOVÉ ROZVODY ULOŽENY V LIŠTÁCH PVC, MIMO PODHLEDY SKRYTĚ POD OMÍTKOU NEBO SKD KONSTRUKCÍCH.
KABELY BUDOU INSTALOVÁNY V INSTALAČNÍCH ZÓNÁCH DLE ČSN 33 2130 ed.2., VEŠKERÁ ODBOČENÍ BUDOU PROVEDENA KOLMO.
ULOŽENÍ KABELOVÝCH A OSTATNÍCH VEDENÍ JE NUTNO PROVÉST V SOULADU S ČSN 33 20000–5–52 ed.2 A DALŠÍCH NOREM.
V PROSTORECH S UMYVADLY BUDE ELINSTALACE PROVEDENA DLE ČSN 33 2000–7–701 ed.2.
ROZVODY PRO OSVĚTLENÍ BUDOU PROVEDENY KABELY CYKY PRŮŘEZU 1.5mm2.YKYLo.
ROZVODY PRO ZÁSUVKY 230V BUDOU PROVÁDĚNY KABELY CYKY–J 3x2.5mm2.
ZÁSUVKY PRO EL.OHŘÍVAČE (5L) BUDOU OSAZENY VE VÝŠI 0.4m A VE VZDÁLENOSTI 0.2m OD HRANY UMYVADLA.
PŘÍVOD PRO EL.OHŘÍVAČ (50L) BUDE PROVEDEN KABLEM CYKY–J 3x2.5mm PO VYPÍNAČ A DÁLE ŠNŮROU V TRUBCE Ø23mm.

S001–HLAVNÍ BUDOVA
ETAPA II., ČÁST 1

ROZVODNÁ SOUSTAVA: 3+PEN, 3N+PE ~ 50Hz 400V TN–C–S
OCHRANA ČSN 33 2000–4–41 ed.3:
AUTOMATICKÝM ODPOJENÍM PŘI PORUŠE, PROUDOVÝMI CHRÁNIČI



ProjekceMüller s.r.o. Ateliér: Dvorská 28, 678 01 BLANSKO, tel. 604 828 006 IČO: 067 592 46, e-mail: milos.muller@atlas.cz		AUTORIZACE	
ODPOV.PROJEKTANT ING.MILOSLAV MÜLLER	VYPRACOVAL ING.MILOSLAV MÜLLER		
KRAJ: JIHOMORAVSKÝ Obú: BLANSKO			
INVESTOR: GYMNÁZIUM BLANSKO, p.o., SEIFERTOVA 33/13, 678 01		FORMÁT	4 A4
STAVBA GYMNÁZIUM BLANSKO REKONSTRUKCE ROZVODŮ TEPLÉ A STUDENÉ VODY, ODPADŮ, TOPNÉ SOUSTAVY A KOTELNY		DATUM	01/2023
		STUPEŇ	PDPS
		ZAK.Čís.2019.009	
		MĚR.	1:100
OBSAH ELEKTROINSTALACE S001–PŮDORYS 3.NP		ČÍSLO VÝKRESU	ČÁST
		695	D.1.4.