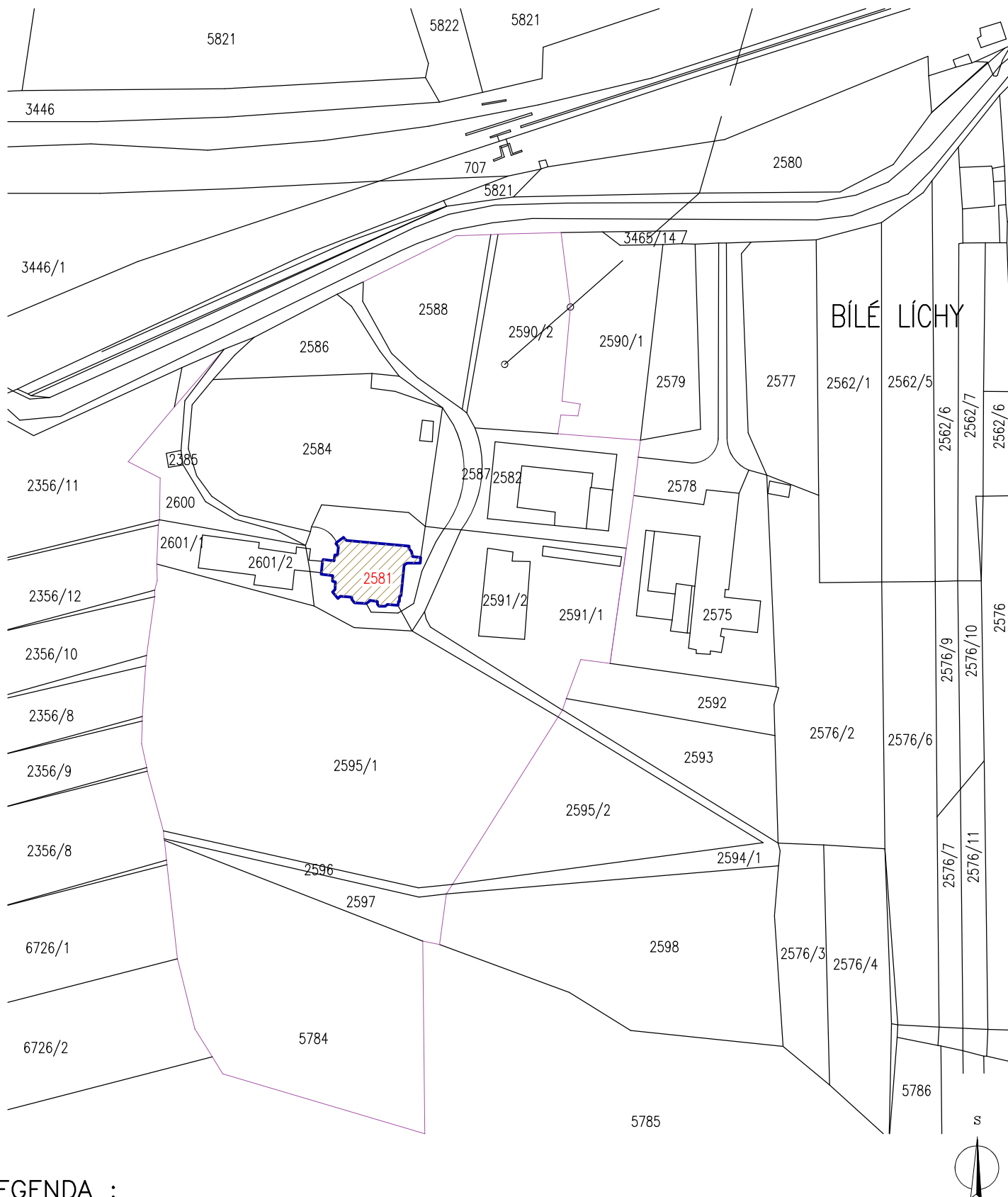


***Oprava stávající střešní krytiny ze živičných šablon  
objektu Zámeček v uzavřeném areálu***



## **C.    S I T U A C E   S T A V B Y**

Zpracoval : Jiří Kratochvíl  
Dne : 02.2023

- C1: **Situační výkres širších vztahů**  
- nevyužito, veškeré přípojky energií včetně přístupu a vjezdu na pozemek nebudou rekonstrukci nijak dotčeny
- C2: **Katastrální situační výkres**  
- situace C2
- C3: **Koordinační situační výkres**  
- nevyužito, situace stavby se nemění, nedochází ke změně zastavěné plochy.
- C4: **Speciální situační výkres**  
- nevyužito



## LEGENDA :

	POZEMKY INVESTORA
	OBJEKT ZÁMEČKU

KRESLIL	VYPRACOVAL	ZODP.PROJEKT.	SCHVÁLIL	 <div>ING. KRATOCHVÍL JIŘÍ PROJEKTOVÁ, REALIZAČNÍ, PORADENSKÁ ČINNOST VE STAVEBNICTVÍ A TZB SLATINSKÁ 92, 636 00 BRNO</div>	
Ing.arch. Šustala	Ing.Jiří Kratochvíl	Ing.Jiří Kratochvíl			
OKRES: BRNO VENKOV	OBEC: STŘELICE				
INVESTOR: Zámeček Střelice, přísp. org., Tetčická 69, 664 47 Střelice					
AKCE:				STUPEN	PP
<b>OPRAVA STŘECHY OBJEKTU ZÁMEČKU NA POZ. p.č. 2581 k.ú. STŘELICE</b>				DATUM	02/2023
				FORMÁT	A4
SO,PS: <b>STAVEBNÍ ČÁST- návrh oprav - výměna střešní krytiny</b>				ZAK.ČÍSLO	
				ARCH.ČÍSLO	
OBSAH: <b>KATASTRÁLNÍ SITUAČNÍ VÝKRES</b>				MÉRITKO	1 : 1000
				Č.VÝKRESU	<b>C.2</b>