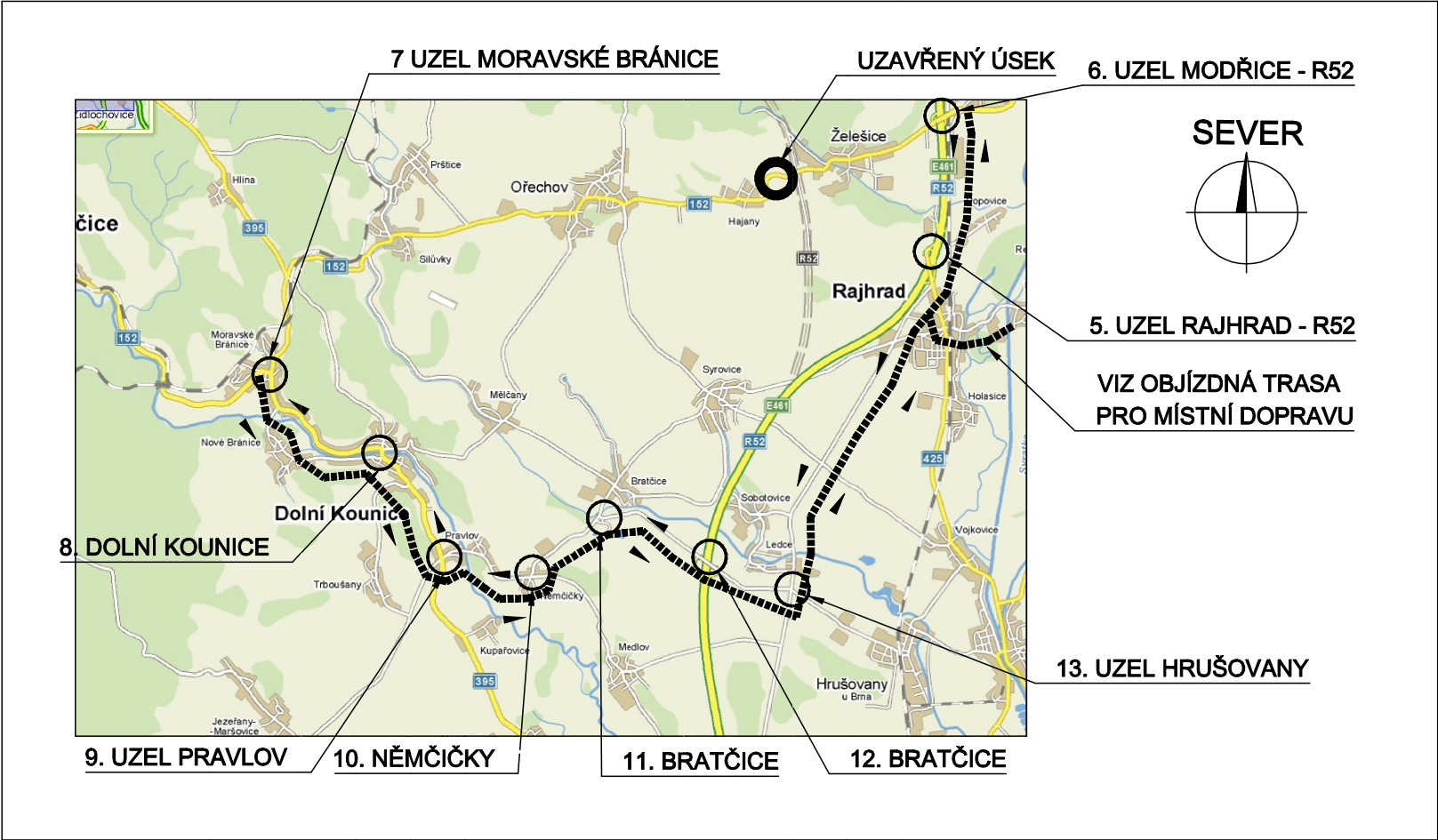


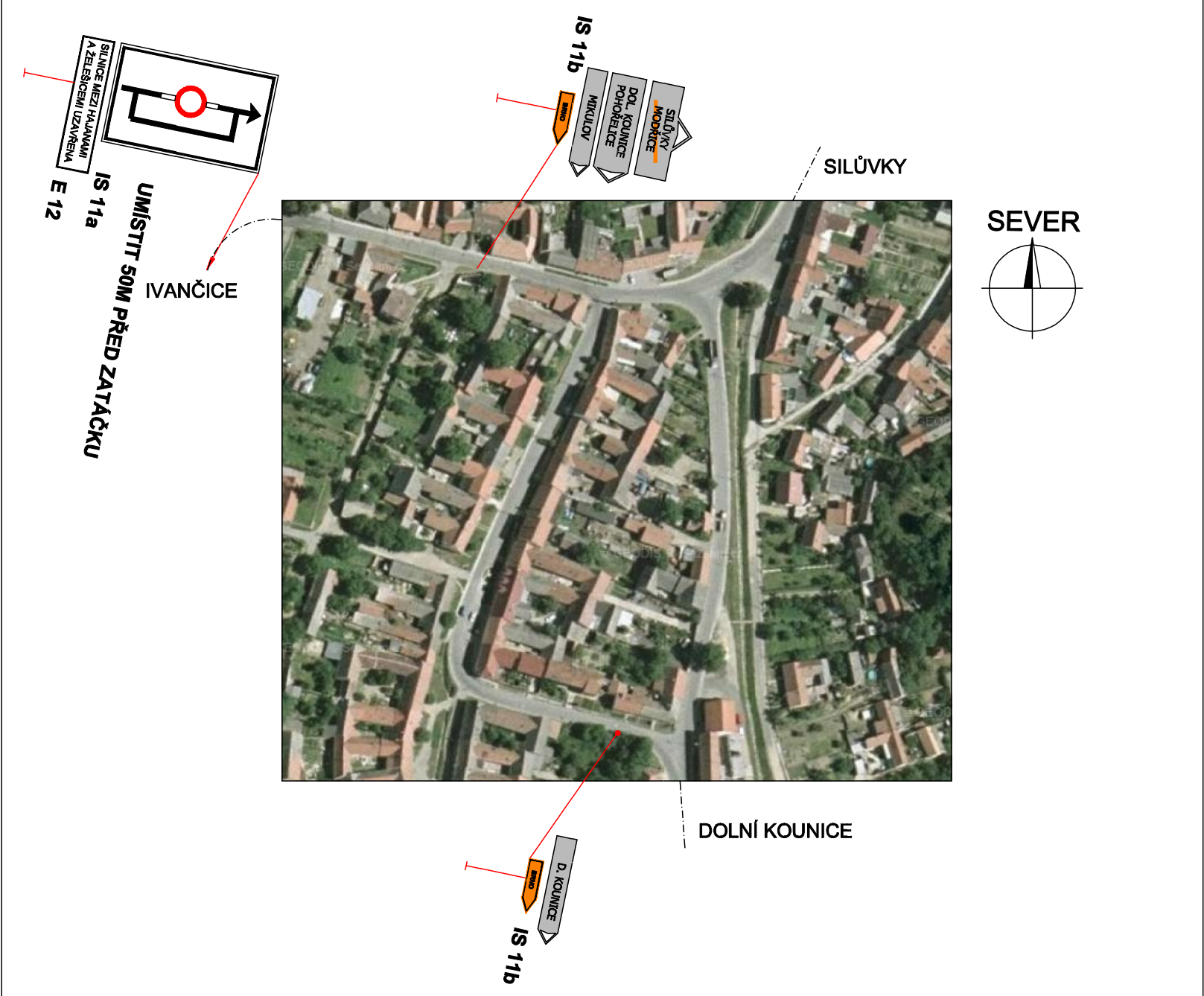
# DOPRAVNÍ OPATŘENÍ II.

## OBJÍZDNÉ TRASY - TRANZITNÍ DOPRAVA

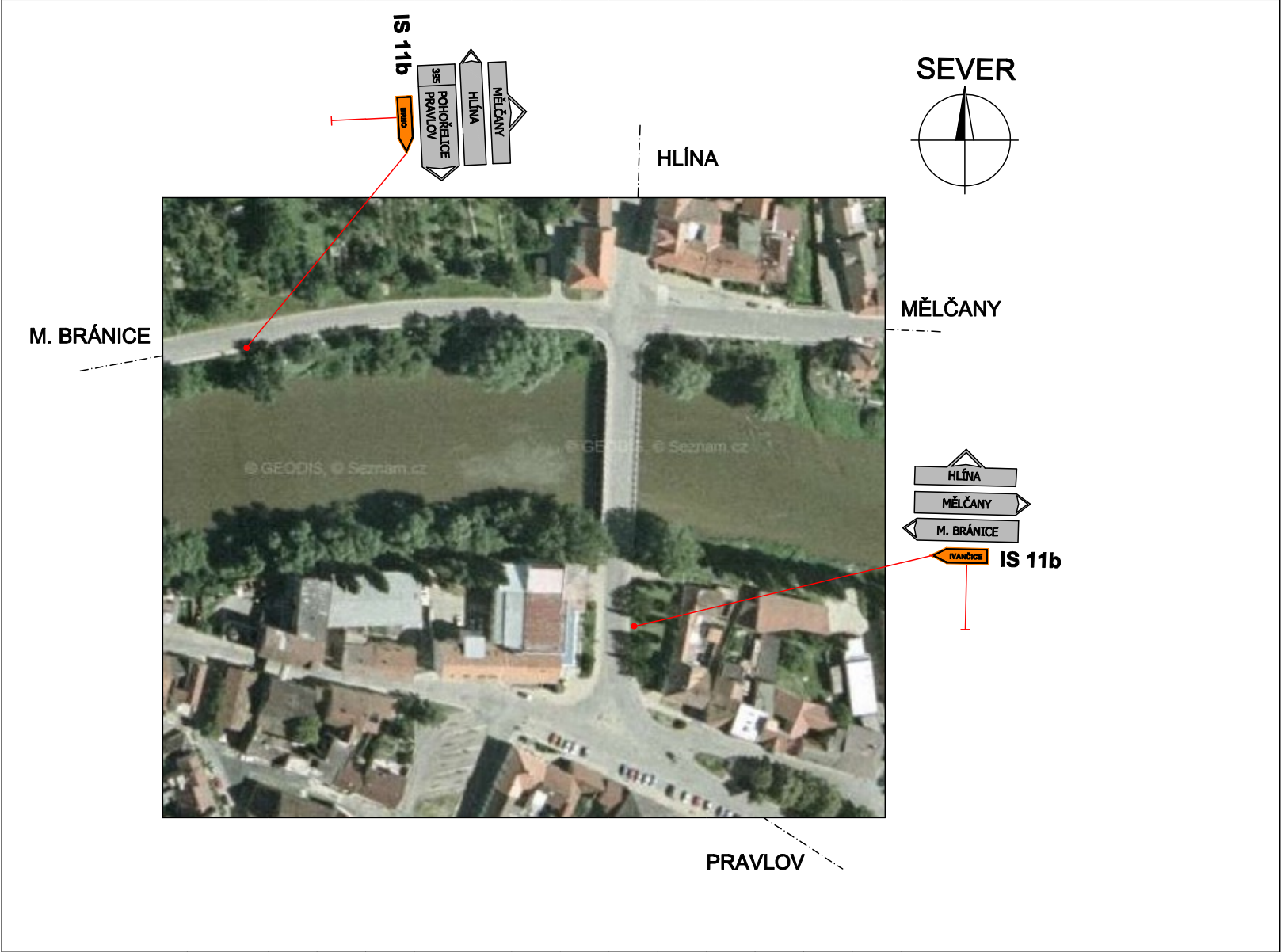
### OBJÍZDNÁ TRASA - TRANZITNÍ DOPRAVA - SCHEMA



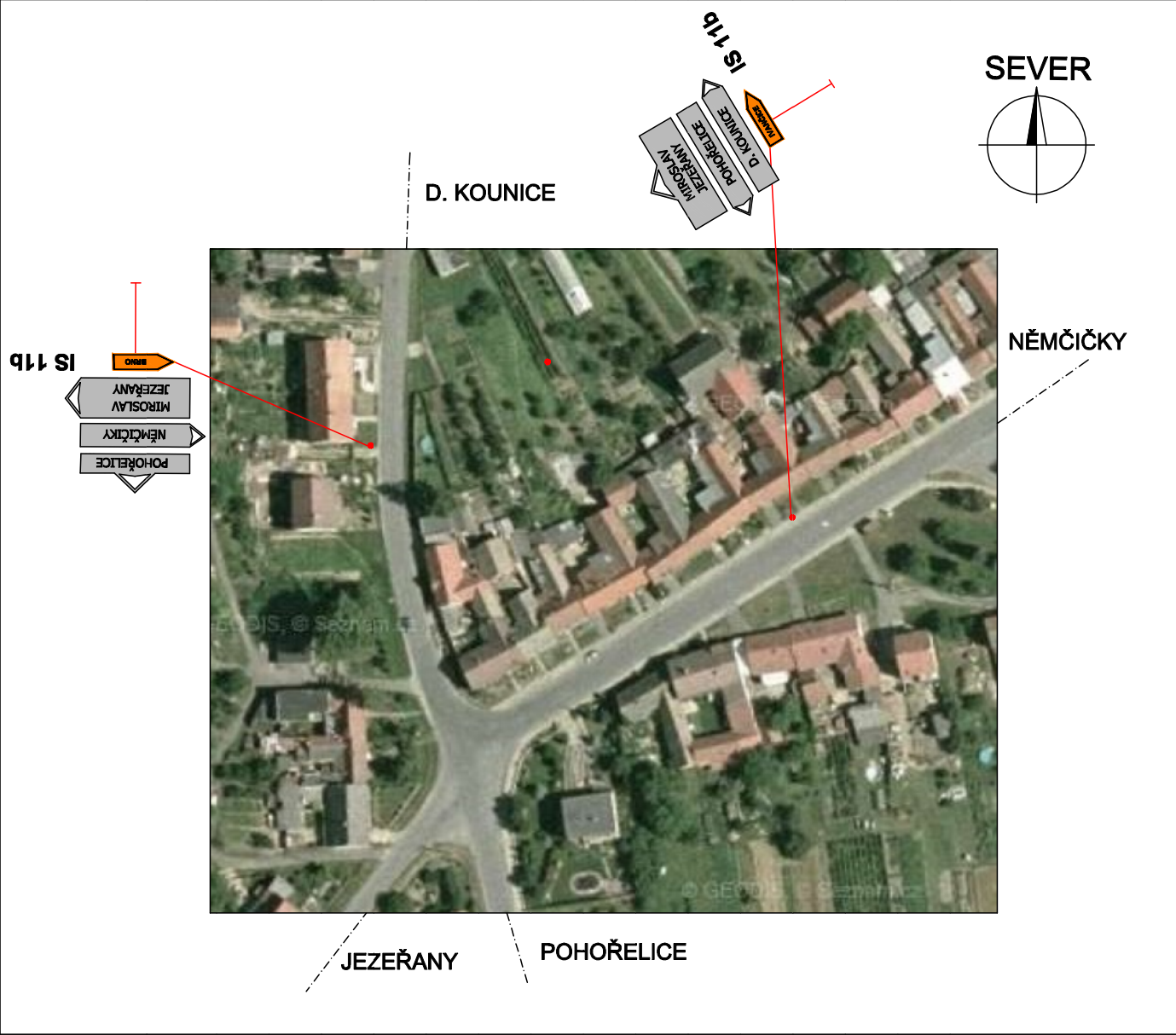
#### 7. UZEL MORAVSKÉ BRÁNY



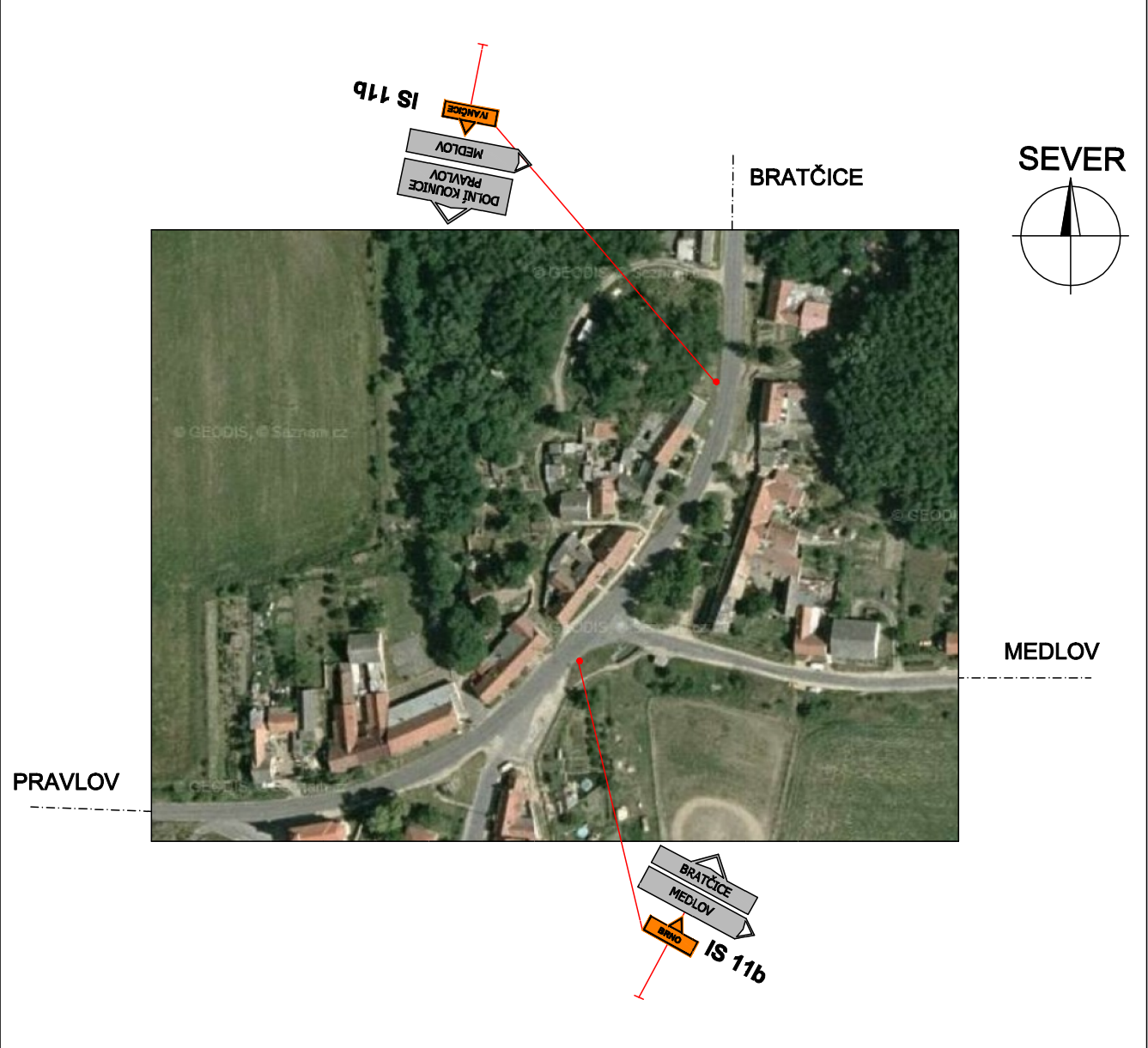
#### 8. UZEL DOLNÍ KOUNICE



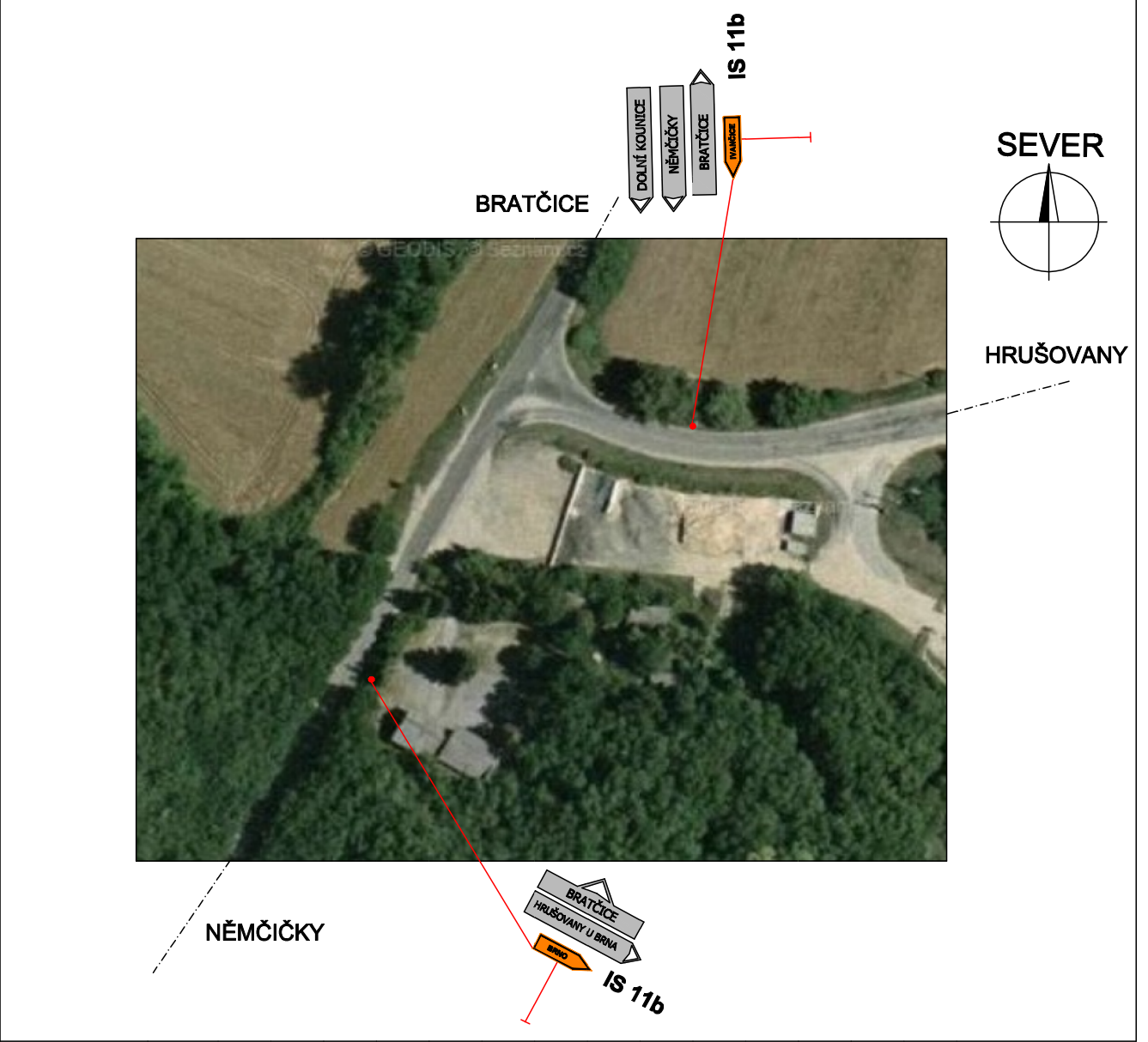
#### 9. UZEL PRAVLOV



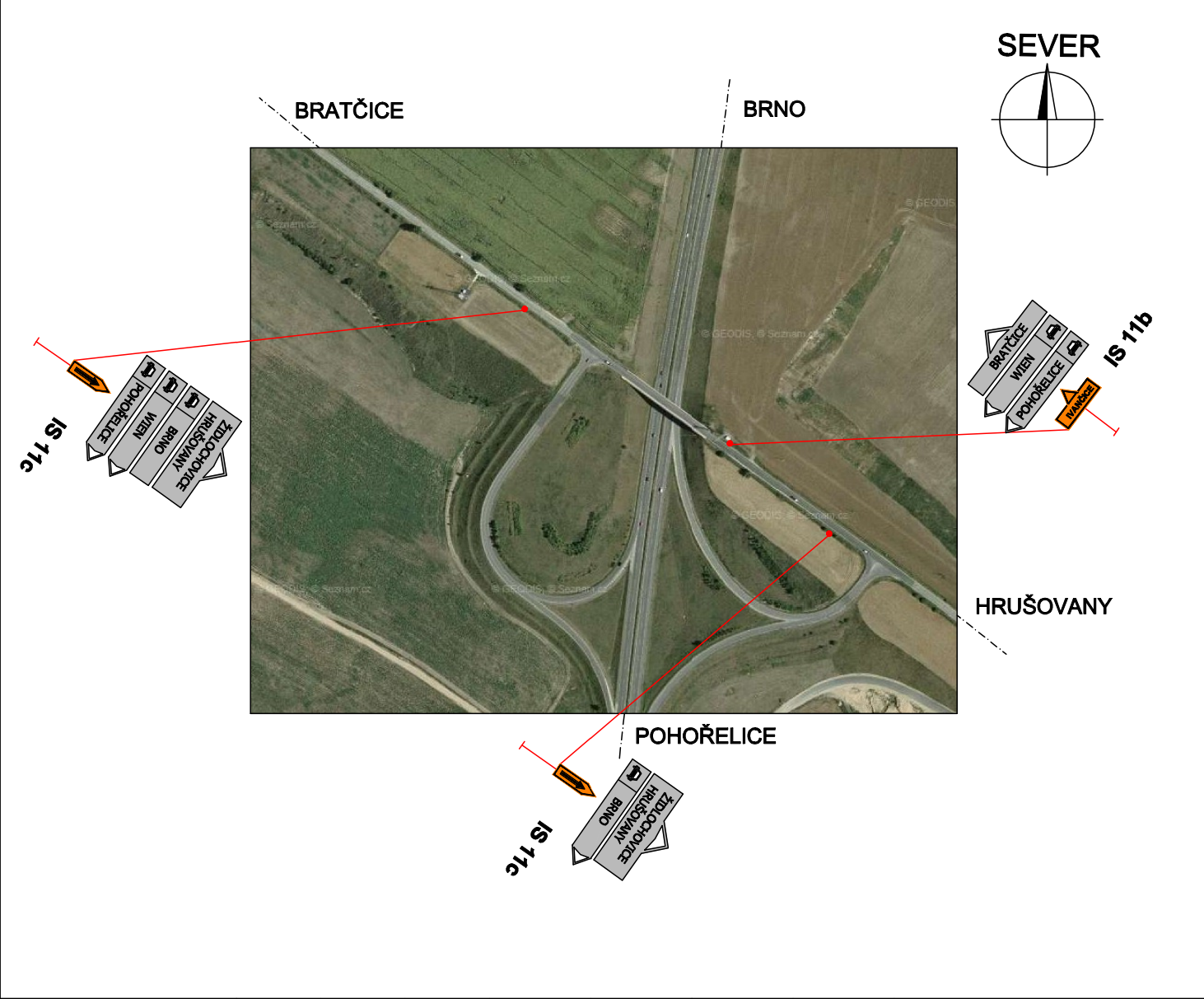
#### 10. UZEL NĚMČIČKY



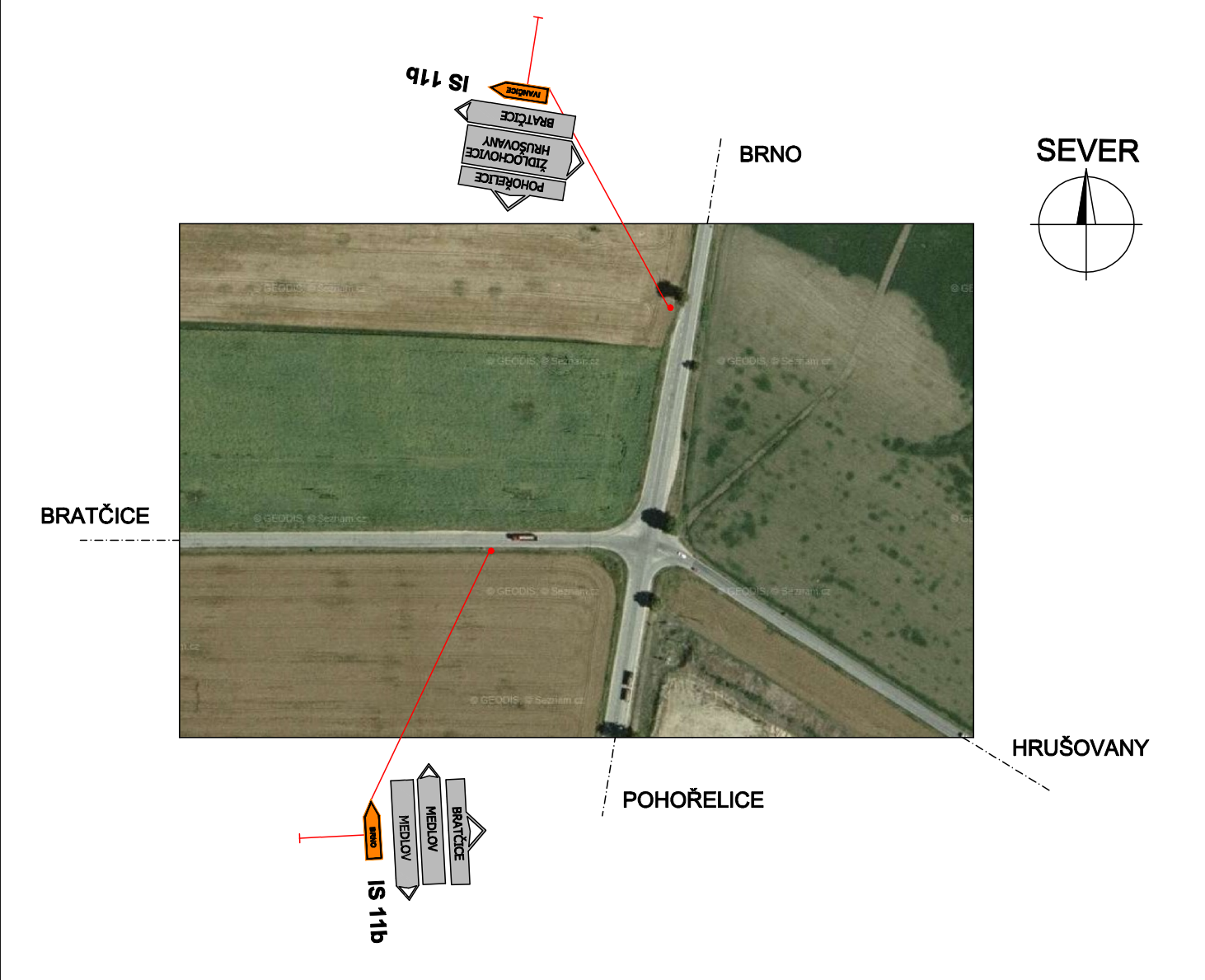
#### 11. UZEL BRATČICE



#### 12. UZEL BRATČICE







#### 13. UZEL HRUŠOVANY



POZNÁMKA:  
VŠECHNY DOČASNÉ NOVĚ OSAZENÉ SVISLÉ DOPRAVNÍ  
ZNAČKY BUDOU MÍT VLASTNÍ SLOUPEK S PODSTAVCEM

II/152 Hajany - Želešice sesuv		
INVESTOR	<b>Správa a údržba silnic Jihomoravského kraje</b> příspěvková organizace Ořechovská 35, 619 64 Brno brno@susjmk.cz 547120311	RAZÍTKO, PODPIS

<div>DSP+DZS</div> <div>SOUŘADNICOVÝ SYSTÉM: S-JTSK</div> <div>VÝŠKOVÝ SYSTÉM: BPV</div>		
ZODPOVĚDNÝ PROJEKTANT	ING. RADEK MENŠÍK	
VYPRACOVAL	ING. RADEK MENŠÍK	
KONTROLOVAL	ING. RADEK PACHL	
KRAJ	JIHOMORAVSKÝ	
STAVEBNÍ ÚŘAD	MÚ ŠLAPANICE, ODBOR DOPRAVY	
AKCE		
II/152 Hajany - Želešice sesuv		
PŘÍLOHA		
DOPRAVNÍ OPATŘENÍ II. OBJÍZDNÉ TRASY - TRANZITNÍ DOPRAVA		

<div>DOSING</div> <div>Dopravoprojekt Brno group, spol. s r.o.</div> <div>Kounicova 13, 602 00 Brno</div> <div> dosing@dosing.cz</div> <div> 541218956,7</div>	
DATUM	09/2006
FORMÁT	6 A4
MĚŘÍTKO	
ÚČEL	DSP+DZS
Č. ZAKÁZKY	
ARCHIVNÍ Č.	
Č. SOUPRAVY	Č. PŘÍLOHY
	09.2