

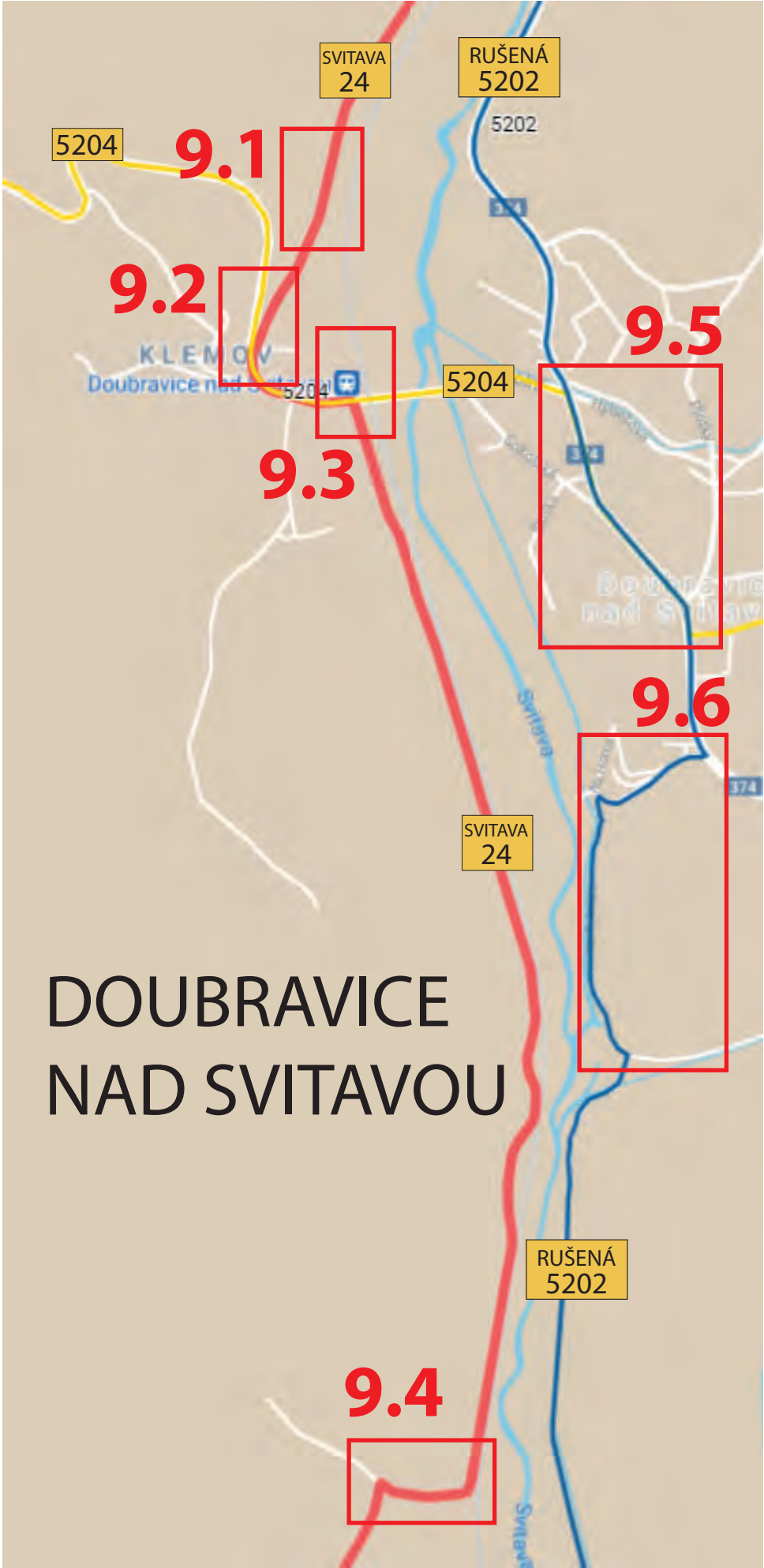
LEGENDA

- NOVÁ CYKLOTRASA č. 24 SVITAVA
- STÁVAJÍCÍ VYZNAČENÉ CYKLOTRASY KČT
- RUŠENÉ ÚSEKY STÁVAJÍCÍCH CYKLOTRAS KČT

ÚSEK TRASY V PŮSOBNOSTI SILNIČNÍHO
SPRÁVNÍHO ÚŘADU BLANSKO:
Doubravice nad Svitavou (Klemov, Doubravice nad Svitavou)
– Rájec-Jestřebí – Ráječko - Blansko.

Místní úprava provozu na pozemních komunikacích

PROJEKTANT: Ing. Jan Gemela	GSM +420 777 826 858 gemela@infodomovina.cz	Ing. Jan Gemela	
OBJEDNATEL: Jihomoravský kraj (IČ 70888337) Žerotínovo nám. 449/3, 601 82 Brno		IČ 46153233 793 15 Lichnov 147	
OBSAH: ZNAČENÍ CYKLOKORIDORU SVITAVA Č.24 v úseku Blansko - hranice s Pardubickým krajem na území Jihomoravského kraje CELKOVÁ SITUACE - ORP BLANSKO		STUPEŇ PD	DOKUMENTACE MÍSTNÍ ÚPRAVY
		DATUM	02/2022
		ČÍSLO VÝKRESU	A



KLAD LISTŮ MAPOVÝCH PŘÍLOH
NÁVRHU SMĚROVÉHO ZNAČENÍ

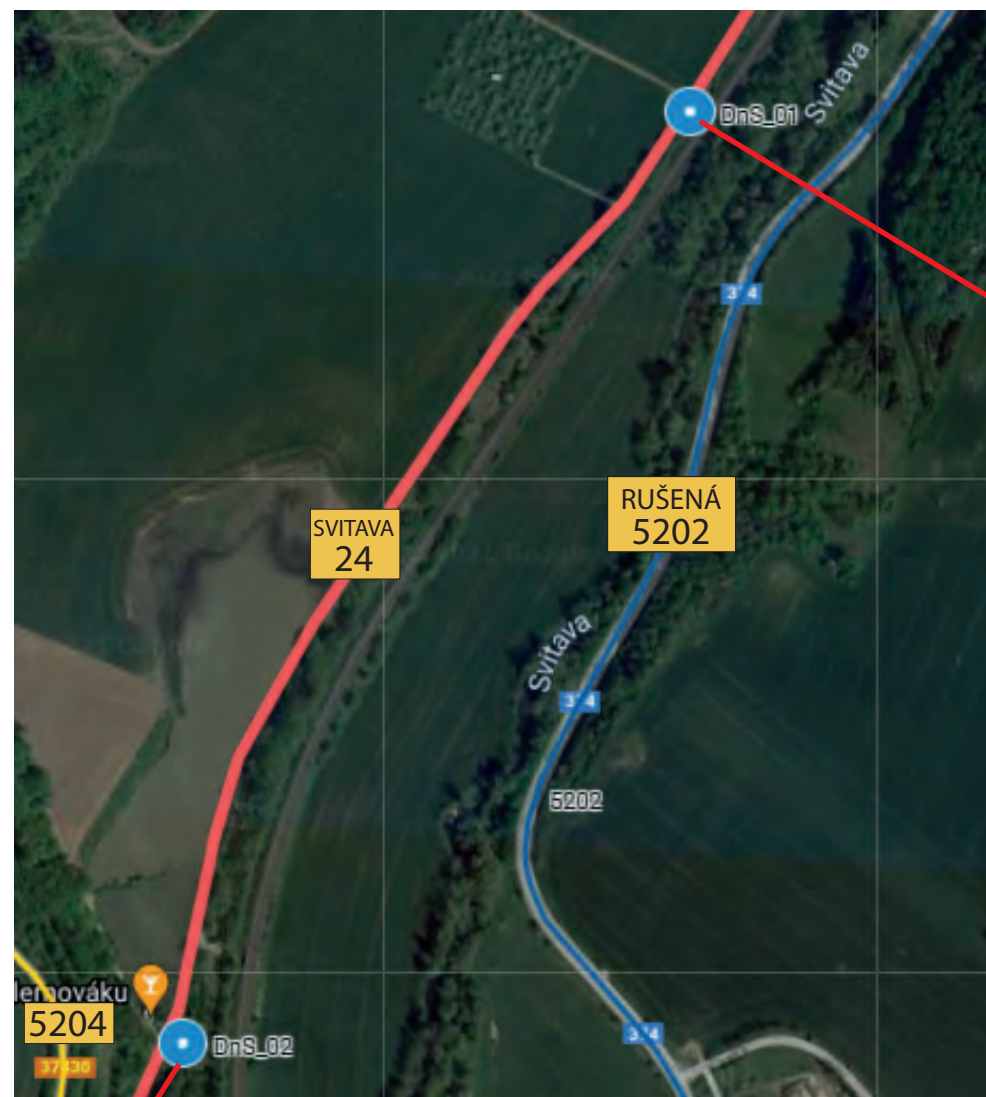
LEGENDA MAPOVÝCH PŘÍLOH:

- CYKLOTRASA č. 24 SVITAVA
- TRASA PODMÍNĚNA REALIZACÍ STAVEBNÍCH ÚPRAV (CÍLOVÝ STAV)
- LOKACE A NÁZEV SESTAVY SMĚROVÉHO ZNAČENÍ
- ZNAČENÍ URČENÉ K DEMONTÁŽI (NEPLATNÉ, NADBYTEČNÉ, RUŠENÉ)
- STÁVAJÍCÍ VYZNAČENÉ CYKLOTRASY KČT
- RUŠENÉ ÚSEKY STÁVAJÍCÍCH CYKLOTRAS KČT

PODROBNÉ INFORMACE K UMÍSTĚNÍ ZNAČENÍ
A ROZPIS MATERIÁLU A PRACÍ S POPISEM
JE UVEDEN V TABULKOVÉM PŘEHLEDU

Místní úprava provozu na pozemních komunikacích

PROJEKTANT: Ing. Jan Gemela	GSM +420 777 826 858 gemela@infodomovina.cz	Ing. Jan Gemela	
OBJEDNATEL: Jihomoravský kraj (IČ 70888337) Žerotínovo nám. 449/3, 601 82 Brno		IČ 46153233 793 15 Lichnov 147	
OBSAH: ZNAČENÍ CYKLOKORIDORU SVITAVA Č.24 v úseku Blansko - hranice s Pardubickým krajem na území Jihomoravského kraje SESTAVY ZNAČENÍ - DOUBRAVICE n. Sv.	STUPEŇ PD	DOKUMENTACE MÍSTNÍ ÚPRAVY	
	DATUM	02/2022	
	ČÍSLO VÝKRESU	9	



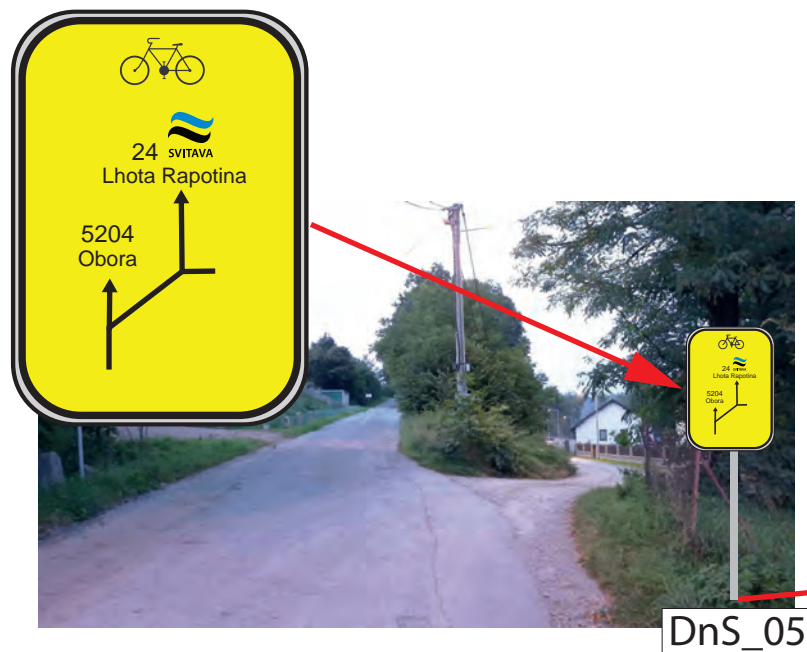
INSTALOVAT IS 21a (24+SVITAVA) PRO OBA SMĚRY
NA SPOLEČNÝ NOVÝ SLOUPEK V KOTEVNÍ PATCE



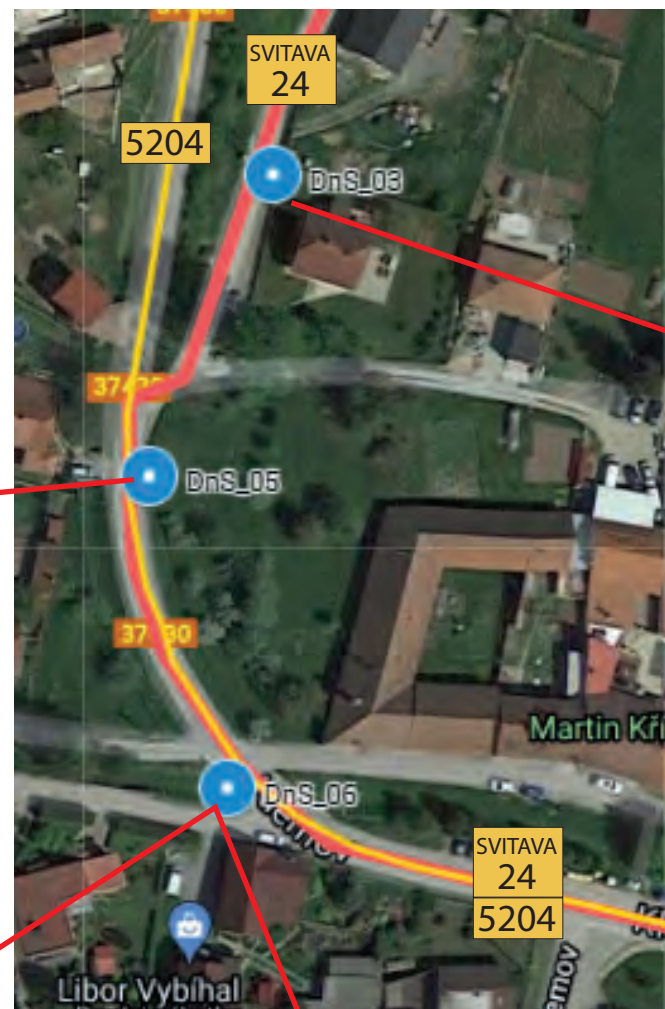
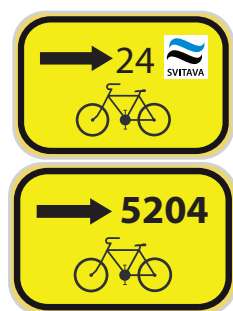
INSTALOVAT IS 21a (24+SVITAVA) PRO OBA SMĚRY
NA SPOLEČNÝ NOVÝ SLOUPEK V KOTEVNÍ PATCE

Místní úprava provozu na pozemních komunikacích

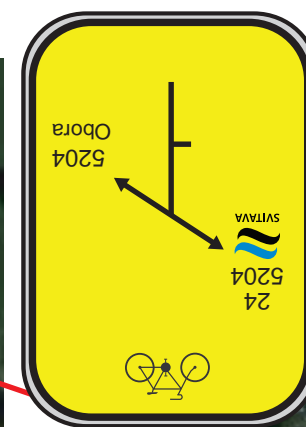
PROJEKTANT: Ing. Jan Gemela	GSM +420 777 826 858 gemela@infodomovina.cz	Ing. Jan Gemela	
OBJEDNATEL: Jihomoravský kraj (IČ 70888337) Žerotínovo nám. 449/3, 601 82 Brno		IČ 46153233 793 15 Lichnov 147	
OBSAH: ZNAČENÍ CYKLOKORIDORU SVITAVA Č.24 v úseku Blansko - hranice s Pardubickým krajem na území Jihomoravského kraje SESTAVY ZNAČENÍ - DOUBRAVICE n. Sv.		STUPEŇ PD	DOKUMENTACE MÍSTNÍ ÚPRAVY
		DATUM	02/2022
		ČÍSLO VÝKRESU	9.1



INSTALOVAT IS 20
NA SPOLEČNÝ NOVÝ SLOUPEK V KOTEVNÍ PATCE



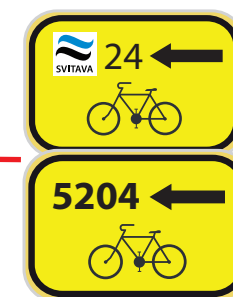
směr Doubravice n. Sv.



směr Lhota Rapotina



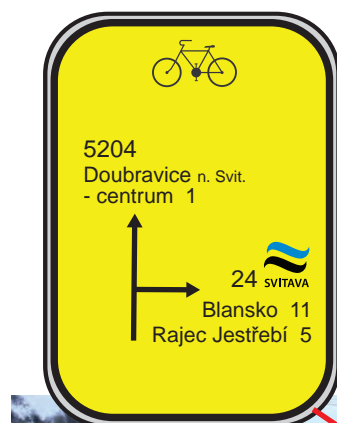
INSTALOVAT NA SLOUP OSVĚTLENÍ IS 21a (24+SVITAVA)
PRO POTVRZENÍ SMĚRU ZA KŘIŽOVATKOU
A V OPAČNÉM SMĚRU (OD L. RAPOTINA) IS 20



DEMONTOVAT STÁVAJÍCÍ SLOUPEK UPROSTŘED MOSTNÍHO ZÁBRADLÍ A PŘEMÍSTIT HO NA ROH ZÁBRADLÍ NA PŘÍJEZDU OD
DOUBRAVICE N. SVIT. (UCHYCENÍ OCELOVOU PÁSKOU VNĚ K SLOUPKU ZÁBRADLÍ)
ZNAČENÍ DOPLNIT O IS 21b (24+SVITAVA) A IS 21c (24+SVITAVA)
DBÁT SPRÁVNÉHO NATOČENÍ ZNAČEK VE SMĚRU TRASY!

Místní úprava provozu na pozemních komunikacích

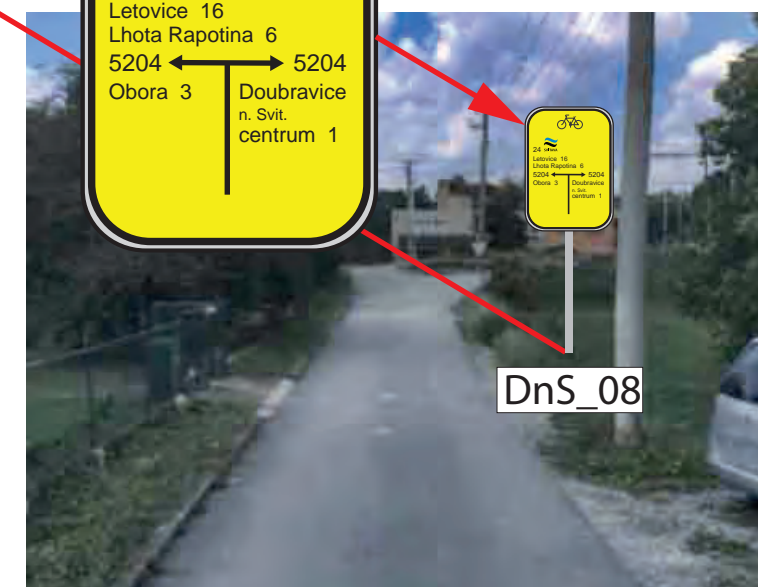
PROJEKTANT: Ing. Jan Gemela	GSM +420 777 826 858 gemela@infodomovina.cz	Ing. Jan Gemela	
OBJEDNATEL: Jihomoravský kraj (IČ 70888337) Žerotínovo nám. 449/3, 601 82 Brno		IČ 46153233 793 15 Lichnov 147	
OBSAH: ZNAČENÍ CYKLOKORIDORU SVITAVA Č.24 v úseku Blansko - hranice s Pardubickým krajem na území Jihomoravského kraje SESTAVY ZNAČENÍ - DOUBRAVICE n. Sv.	STUPEŇ PD	DOKUMENTACE MÍSTNÍ ÚPRAVY	
	DATUM	02/2022	
	ČÍSLO VÝKRESU	9.2	



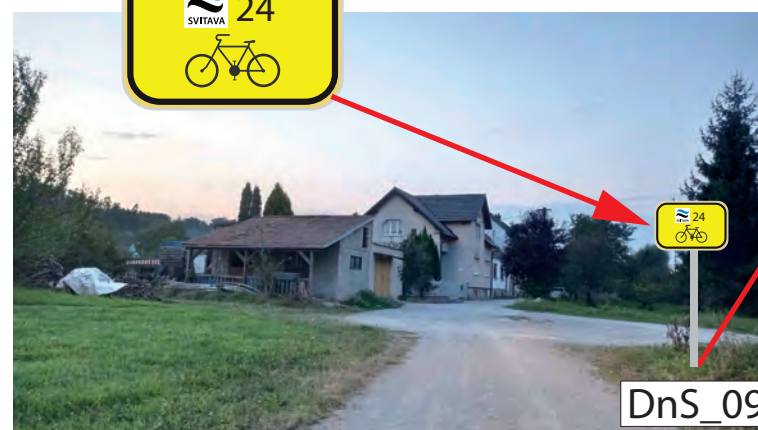
INSTALOVAT IS 20 NA NOVÝ SLOUPEK V KOTEVNÍ PATCE



INSTALOVAT IS 20 NA SLOUP OSVĚTLENÍ



INSTALOVAT IS 20
NA SPOLEČNÝ NOVÝ SLOUPEK V KOTEVNÍ PATCE



INSTALOVAT IS 21a (24+SVITAVA) PRO OBA SMĚRY
NA SPOLEČNÝ NOVÝ SLOUPEK V KOTEVNÍ PATCE

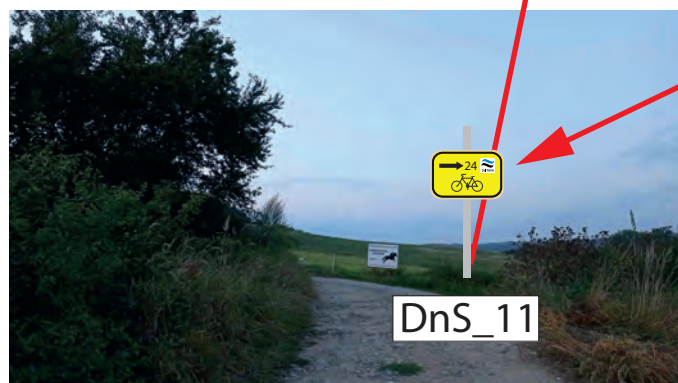
Místní úprava provozu na pozemních komunikacích

PROJEKTANT: Ing. Jan Gemela	GSM +420 777 826 858 gemela@infodomovina.cz	Ing. Jan Gemela	
OBJEDNATEL: Jihomoravský kraj (IČ 70888337) Žerotínovo nám. 449/3, 601 82 Brno		IČ 46153233 793 15 Lichnov 147	
OBSAH: ZNAČENÍ CYKLOKORIDORU SVITAVA Č.24 v úseku Blansko - hranice s Pardubickým krajem na území Jihomoravského kraje SESTAVY ZNAČENÍ - DOUBRAVICE n. Sv.	STUPEŇ PD	DOKUMENTACE MÍSTNÍ ÚPRAVY	
	DATUM	02/2022	
	ČÍSLO VÝKRESU	9.3	

INSTALOVAT VE SMĚRU OD DOUBRAVICE N. SVIT.
IS 21b (24+SVITAVA)
A VE SMĚRU OD JESTŘEBÍ IS 21c (24+SVITAVA)
NA SPOLEČNÉM SLOUPKU V KOTEVNÍ PATCE



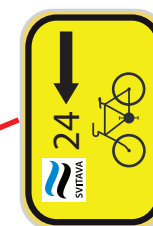
směr od Doubravice n. Svit.



směr od Jestřebí



směr od Doubravice n. Svit.



směr Rájec-Jestřebí



směr Lhota Rapotina

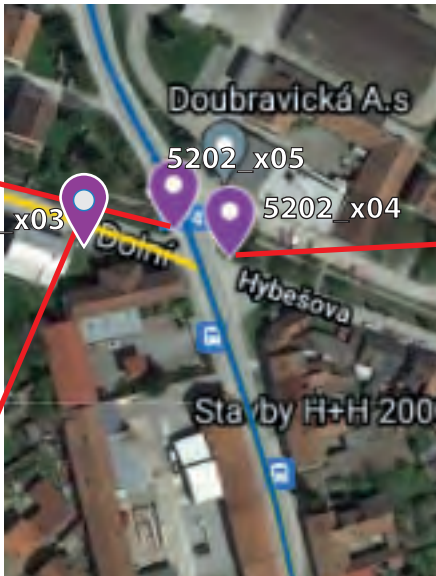
INSTALOVAT VE SMĚRU OD DOUBRAVICE N. SVIT.
IS 21c (24+SVITAVA)
A VE SMĚRU OD JESTŘEBÍ IS 21b (24+SVITAVA)
NA SPOLEČNÉM SLOUPKU V KOTEVNÍ PATCE

Místní úprava provozu na pozemních komunikacích

PROJEKTANT: Ing. Jan Gemela	GSM +420 777 826 858 gemela@infodomovina.cz	Ing. Jan Gemela	
OBJEDNATEL: Jihomoravský kraj (IČ 70888337) Žerotínovo nám. 449/3, 601 82 Brno		IČ 46153233 793 15 Lichnov 147	
OBSAH: ZNAČENÍ CYKLOKORIDORU SVITAVA Č.24 v úseku Blansko - hranice s Pardubickým krajem na území Jihomoravského kraje SESTAVY ZNAČENÍ - DOUBRAVICE n. Sv.		STUPEŇ PD	DOKUMENTACE MÍSTNÍ ÚPRAVY
		DATUM	02/2022
		ČÍSLO VÝKRESU	9.4



DEMONTOVAT STÁVAJÍCÍ IS 19a RUŠENÉ TRASY (5202) ZE SLOUPKU CYKLOTRAS



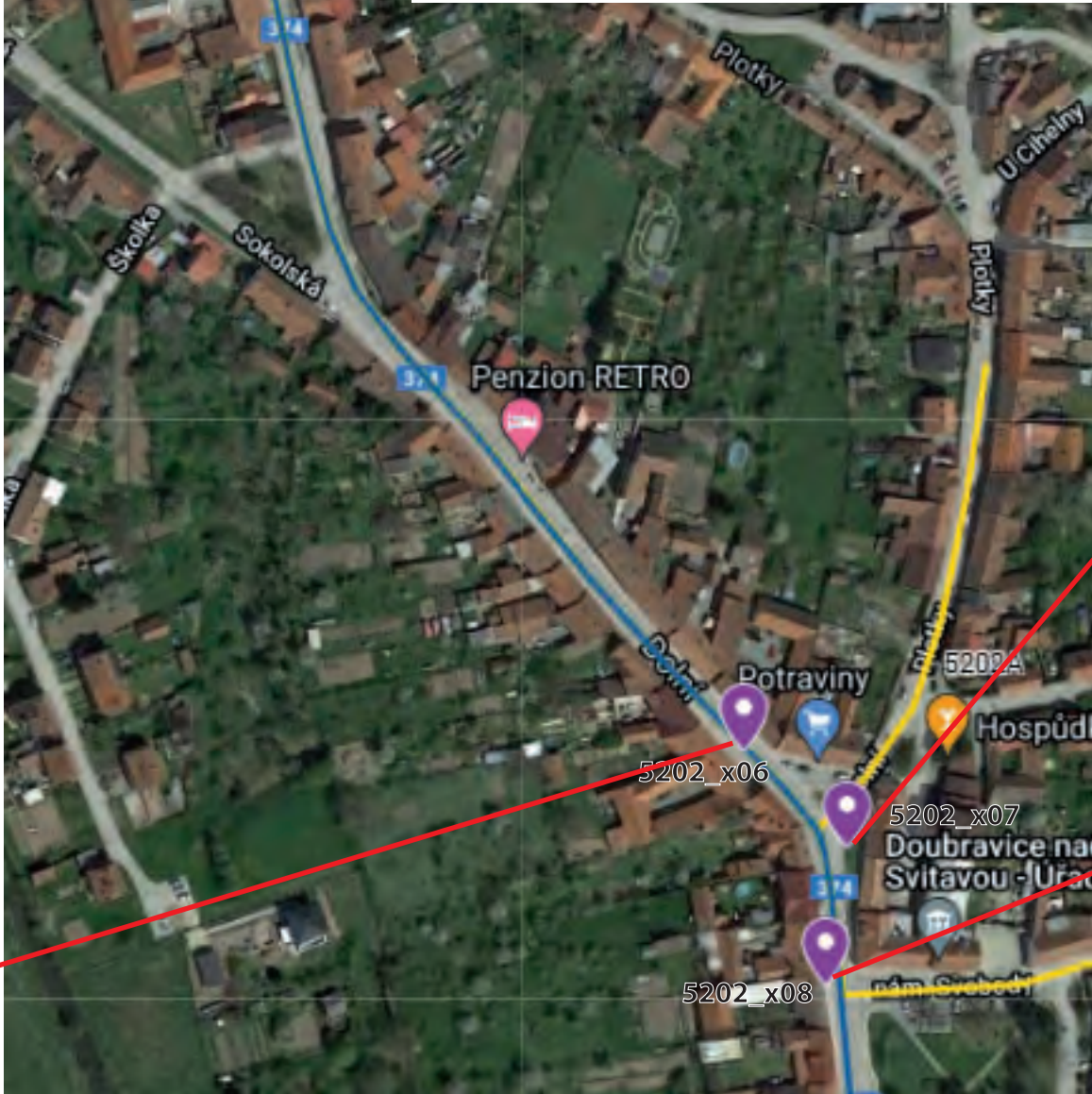
DEMONTOVAT STÁVAJÍCÍ IS 19a RUŠENÉ TRASY (5202) ZE SLOUPKU DZ IOS



PŘELEPIT NA STÁVAJÍCÍM IS 20 ČÍSLO A CÍL RUŠENÉ TRASY Č. 5202



DEMONTOVAT STÁVAJÍCÍ IS 19b a IS 19c RUŠENÉ TRASY (5202) ZE SLOUPU OSVĚTLENÍ PŘEVĚSIT IS19c (5204) POD IS 19a (5204A)



DEMONTOVAT JEN STÁVAJÍCÍ IS 20 RUŠENÉ TRASY (5202)



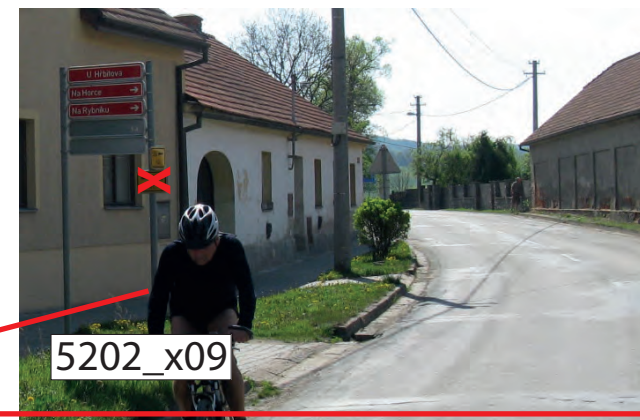
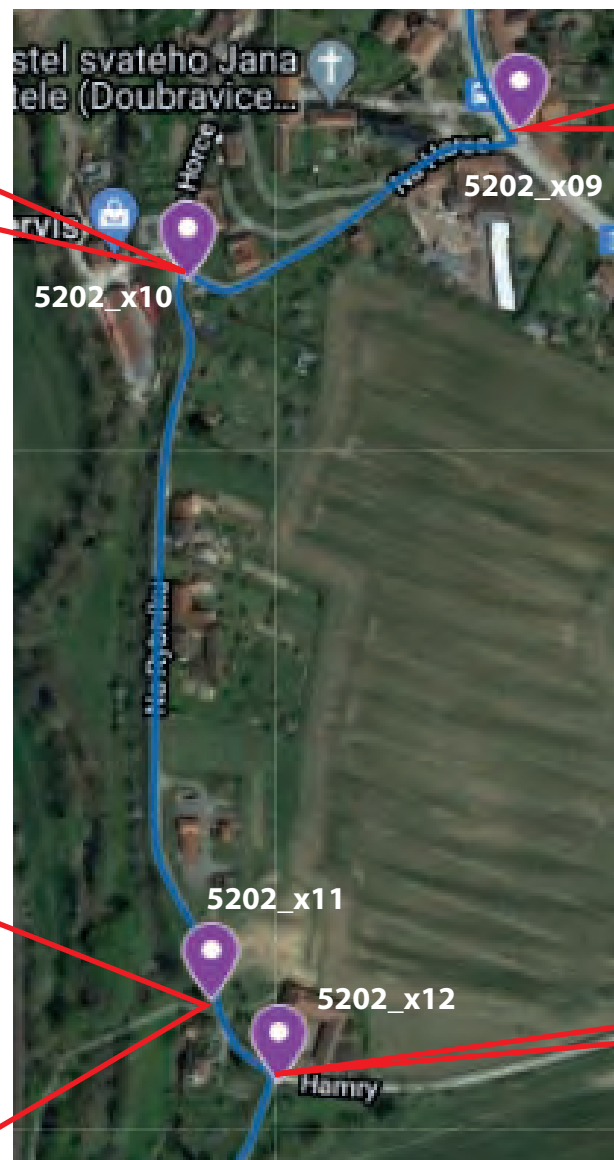
PŘELEPIT NA STÁVAJÍCÍM IS 20 ČÍSLO, CÍL A ŠÍPKU RUŠENÉ TRASY Č. 5202

DEMONTÁŽ ZNAČENÍ RUŠENÉ CYKLOTRASY Č. 5202
Místní úprava provozu na pozemních komunikacích

PROJEKTANT: Ing. Jan Gemela	GSM +420 777 826 858 gemela@infodomovina.cz	Ing. Jan Gemela	
OBJEDNATEL: Jihomoravský kraj (IČ 70888337) Žerotínovo nám. 449/3, 601 82 Brno		IČ 46153233 793 15 Lichnov 147	
OBSAH: ZNAČENÍ CYKLOKORIDORU SVITAVA Č.24 v úseku Blansko - hranice s Pardubickým krajem na území Jihomoravského kraje SESTAVY ZNAČENÍ - DOUBRAVICE n. Sv.		STUPEŇ PD	DOKUMENTACE MÍSTNÍ ÚPRAVY
		DATUM	02/2022
		ČÍSLO VÝKRESU	9.5



DEMONTOVAT STÁVAJÍCÍ IS 21b (5202) A IS 21c (5202)
RUŠENÉ TRASY, VČETNĚ SLOUPKU



DEMONTOVAT STÁVAJÍCÍ IS 21b (5202) A IS 21c (5202)
RUŠENÉ TRASY ZE SLOUPKU INFORMAČNÍHO SYSTÉMU



DEMONTOVAT STÁVAJÍCÍ 2x IS 21a (5202) RUŠENÉ TRASY
NA DŘEVĚNÉM SLOUPU



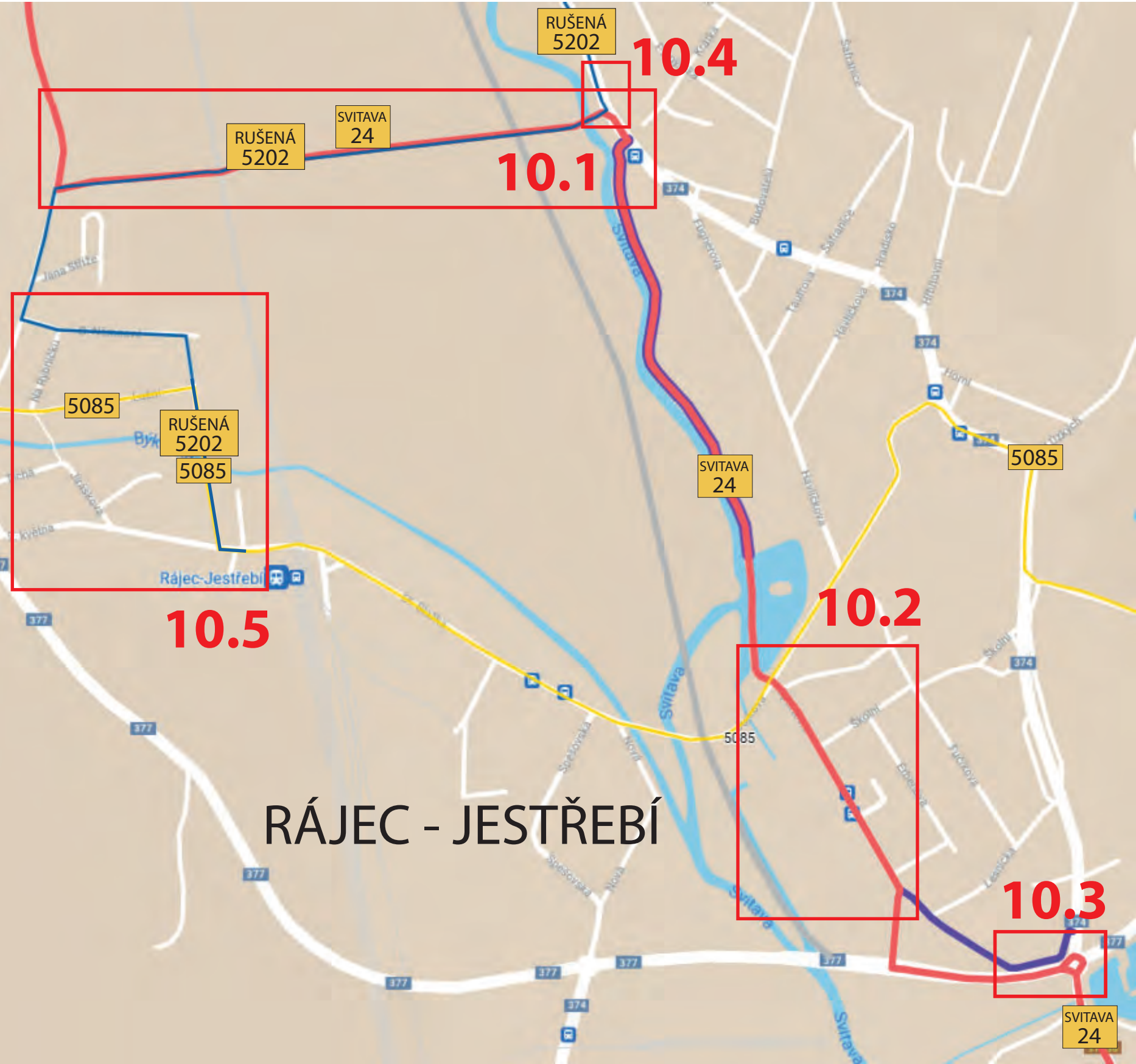
DEMONTOVAT STÁVAJÍCÍ IS 21b (5202) A IS 21c (5202)
RUŠENÉ TRASY, VČETNĚ SLOUPKU



DEMONTÁŽ ZNAČENÍ RUŠENÉ CYKLOTRASY Č. 5202

Místní úprava provozu na pozemních komunikacích

PROJEKTANT: Ing. Jan Gemela	GSM +420 777 826 858 gemela@infodomovina.cz	Ing. Jan Gemela	
OBJEDNATEL: Jihomoravský kraj (IČ 70888337) Žerotínovo nám. 449/3, 601 82 Brno		IČ 46153233 793 15 Lichnov 147	
OBSAH: ZNAČENÍ CYKLOKORIDORU SVITAVA Č.24 v úseku Blansko - hranice s Pardubickým krajem na území Jihomoravského kraje SESTAVY ZNAČENÍ - DOUBRAVICE n. Sv.	STUPEŇ PD	DOKUMENTACE MÍSTNÍ ÚPRAVY	
	DATUM	02/2022	
	ČÍSLO VÝKRESU	9.6	



KLAD LISTŮ MAPOVÝCH PŘÍLOH
NÁVRHU SMĚROVÉHO ZNAČENÍ

LEGENDA MAPOVÝCH PŘÍLOH:

- NOVÁ CYKLOTRASA č. 24 SVITAVA
- TRASA PODMÍNĚNA REALIZACÍ STAVEBNÍCH ÚPRAV (CÍLOVÝ STAV)
- LOKACE A NÁZEV SESTAVY SMĚROVÉHO ZNAČENÍ
- ZNAČENÍ URČENÉ K DEMONTÁŽI (NEPLATNÉ, NADBYTEČNÉ, RUŠENÉ)
- STÁVAJÍCÍ VYZNAČENÉ CYKLOTRASY KČT
- RUŠENÉ ÚSEKY STÁVAJÍCÍCH CYKLOTRAS KČT

PODROBNÉ INFORMACE K UMÍSTĚNÍ ZNAČENÍ
A ROZPIS MATERIÁLU A PRACÍ S POPISEM
JE UVEDEN V TABULKOVÉM PŘEHLEDU

Místní úprava provozu na pozemních komunikacích

PROJEKTANT: Ing. Jan Gemela	GSM +420 777 826 858 gemela@infodomovina.cz	Ing. Jan Gemela	
OBJEDNATEL: Jihomoravský kraj (IČ 70888337) Žerotínovo nám. 449/3, 601 82 Brno		IČ 46153233 793 15 Lichnov 147	
OBSAH: ZNAČENÍ CYKLOKORIDORU SVITAVA Č.24 v úseku Blansko - hranice s Pardubickým krajem na území Jihomoravského kraje SESTAVY ZNAČENÍ - RÁJEC - JESTŘEBÍ	STUPEŇ PD	DOKUMENTACE MÍSTNÍ ÚPRAVY	
	DATUM	02/2022	
	ČÍSLO VÝKRESU	10	

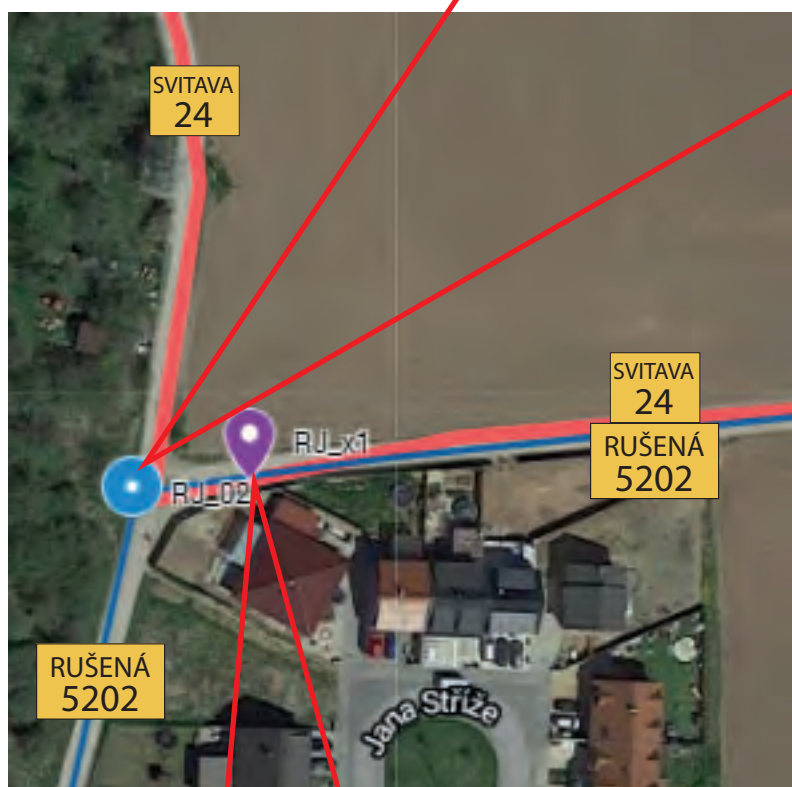
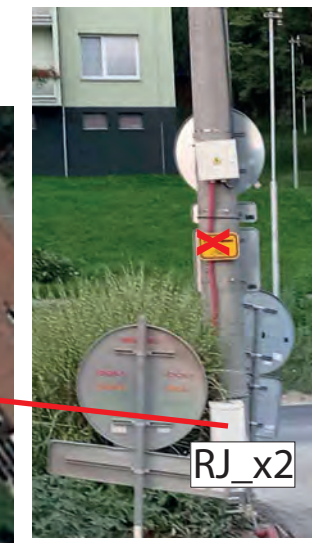
INSTALOVAT IS 21b (24+SVITAVA)
NA NOVÝ SLOUPEK V KOTEVNÍ PATCE



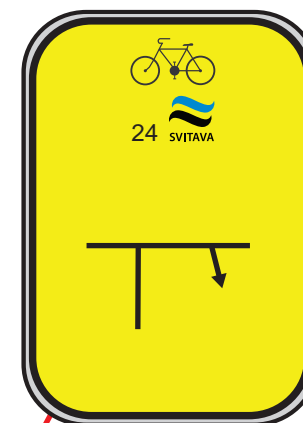
INSTALOVAT IS 21c (24+SVITAVA)
NA NOVÝ SLOUPEK V KOTEVNÍ PATCE



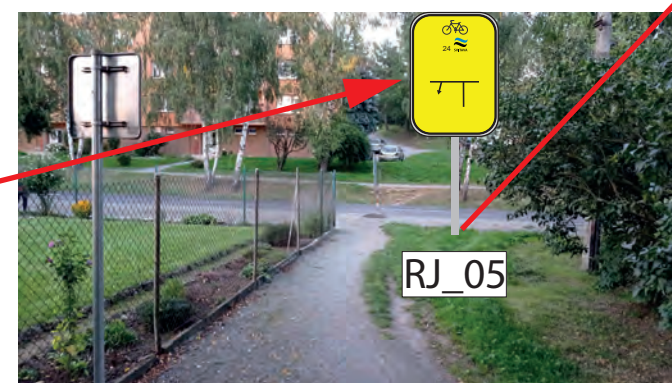
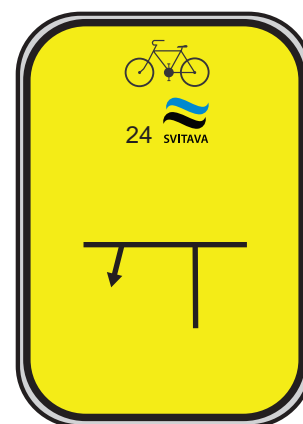
DEMONTOVAT Z BET. SLOUP EL. VEDENÍ
STÁVAJÍCÍ IS 21b (5202) RUŠENÉ TRASY



ve směru od silnice



INSTALOVAT IS 20 (24+SVITAVA) NA NOVÝ SLOUPEK V KOTEVNÍ PATCE
INSTALOVAT IS 21A (24+SVITAVA) NA RUBU IS20 PRO POTVRZENÍ SMĚRU
JÍZDY PO ODBOČENÍ ZE SILNICE Č. 374



INSTALOVAT IS 20 (24+SVITAVA)
NA NOVÝ SLOUPEK V KOTEVNÍ PATCE

Pozn.: Stávající stav fotografován během
platnosti dočasné místní úpravy
provozu v rámci stavby obchvatu



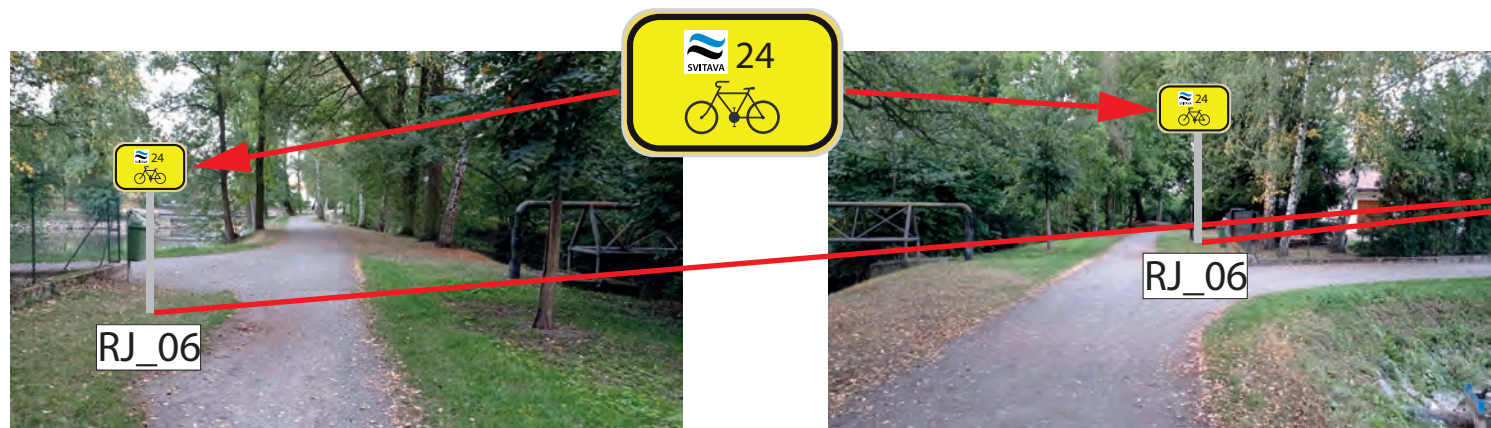
INSTALOVAT IS 21 c (24+SVITAVA) PRO POTVRZENÍ
SMĚRU JÍZDY PŘI ODBOČENÍ ZE SILNICE č.374



DEMONTOVAT STÁVAJÍCÍ IS 21b (5202) A IS 21a (5202)
RUŠENÉ TRASY NA SLOUPKU DZ

Místní úprava provozu na pozemních komunikacích

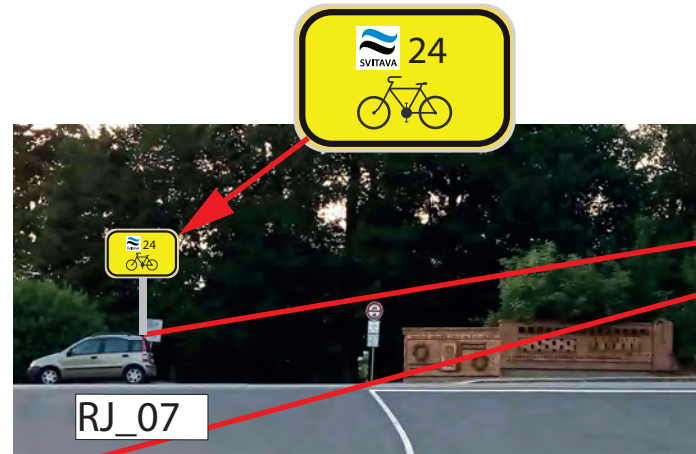
PROJEKTANT: Ing. Jan Gemela	GSM +420 777 826 858 gemela@infodomovina.cz	Ing. Jan Gemela	
OBJEDNATEL: Jihomoravský kraj (IČ 70888337) Žerotínovo nám. 449/3, 601 82 Brno		IČ 46153233 793 15 Lichnov 147	
OBSAH: ZNAČENÍ CYKLOKORIDORU SVITAVA Č.24 v úseku Blansko - hranice s Pardubickým krajem na území Jihomoravského kraje SESTAVY ZNAČENÍ - RÁJEC - JESTŘEBÍ		STUPEŇ PD	DOKUMENTACE MÍSTNÍ ÚPRAVY
		DATUM	02/2022
		ČÍSLO VÝKRESU	10.1



INSTALOVAT PRO OBA SMĚRY IS 21a (24+SVITAVA) NA SPOLEČNÝ NOVÝ SLOUPEK V KOTEVNÍ PATCE



INSTALOVAT IS 20 (24+SVITAVA) NA NOVÝ SLOUPEK V KOTEVNÍ PATCE



INSTALOVAT IS 21a (24+SVITAVA) PRO POTVRZENÍ SMĚRU ZA KŘIŽOVATKOU



INSTALOVAT IS 21a (24+SVITAVA) NA SLOUP OSVĚTLENÍ



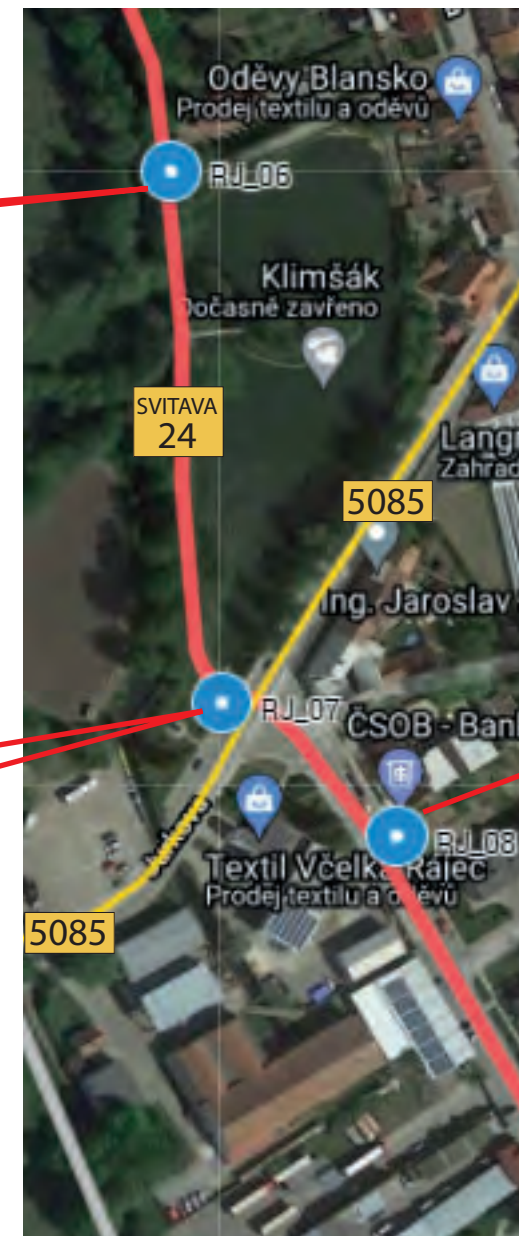
INSTALOVAT IS 20 (24+SVITAVA) NA LEVÝ SLOUPEK POD DZ IS 3



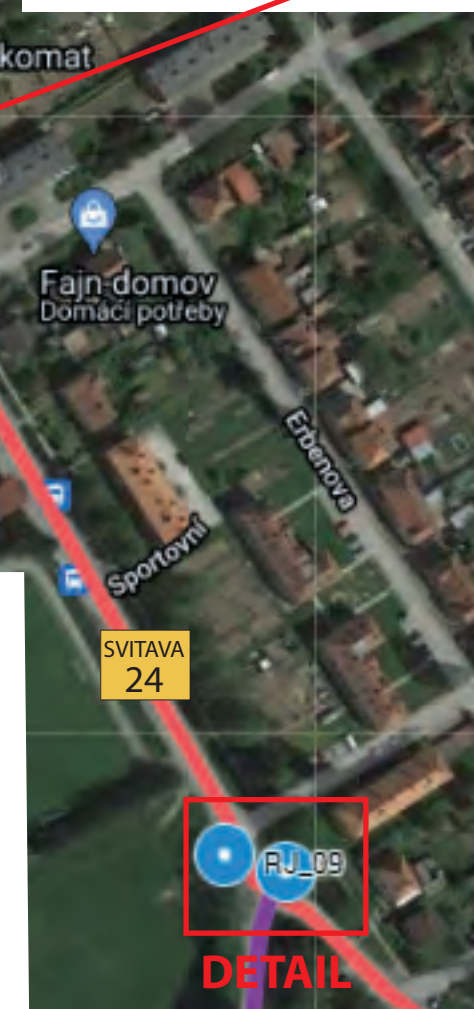
DETAIL



RJ_10



INSTALOVAT IS 20 POD STÁVAJÍCÍ DZ IS 3

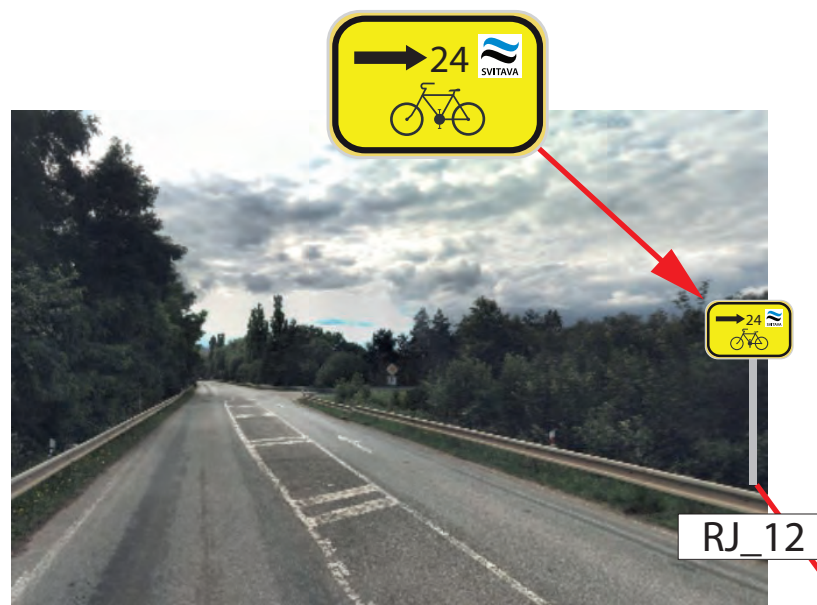


INSTALOVAT IS 21b (24+SVITAVA) NA SLOUP OSVĚTLENÍ



Místní úprava provozu na pozemních komunikacích

PROJEKTANT: Ing. Jan Gemela	GSM +420 777 826 858 gemela@infodomovina.cz	Ing. Jan Gemela	
OBJEDNATEL: Jihomoravský kraj (IČ 70888337) Žerotínovo nám. 449/3, 601 82 Brno		IČ 46153233 793 15 Lichnov 147	
OBSAH: ZNAČENÍ CYKLOKORIDORU SVITAVA Č.24 v úseku Blansko - hranice s Pardubickým krajem na území Jihomoravského kraje SESTAVY ZNAČENÍ - RÁJEC - JESTŘEBÍ	STUPEŇ PD	DOKUMENTACE MÍSTNÍ ÚPRAVY	
	DATUM	02/2022	
	ČÍSLO VÝKRESU	10.2	



RJ_12

INSTALOVAT IS 21c (24+SVITAVA)
NA NOVÝ SLOUPEK V KOTEVNÍ PATCE
ZA SVODIDLY VE VZDÁLENOSTI 30 m
PŘED STÁVAJÍCÍ DZ P2



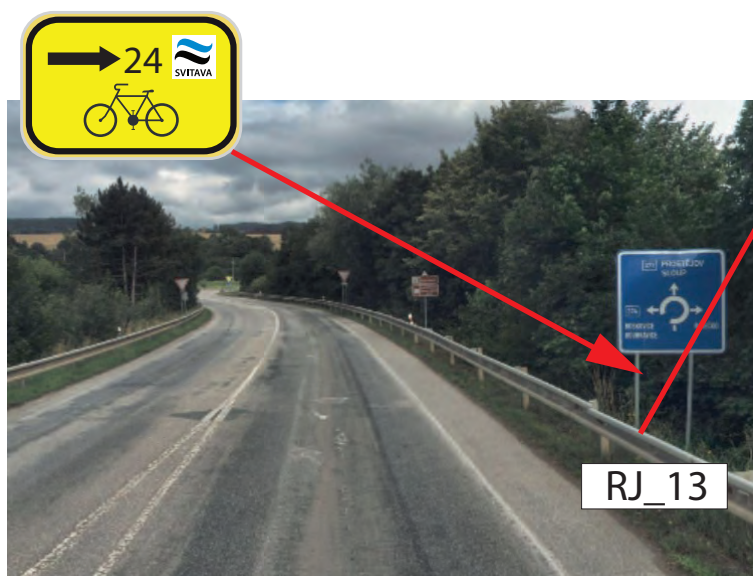
RJ_15

INSTALOVAT IS 21c (24+SVITAVA)
NA LEVÝ SLOUPEK POD STÁVAJÍCÍ DZ IS 3



RJ_16

INSTALOVAT IS 20 (24+SVITAVA)
NA NOVÝ SLOUPEK V KOTEVNÍ PATCE
VE VZDÁLENOSTI 30 m PŘED STÁVAJÍCÍ DZ P4 + C1



RJ_13

INSTALOVAT IS 21c (24+SVITAVA)
NA LEVÝ SLOUPEK POD STÁVAJÍCÍ DZ IS 3



RJ_14

INSTALOVAT IS 21a (24+SVITAVA)
NA SLOUPEK POD STÁVAJÍCÍ DZ IS 3



RJ_14

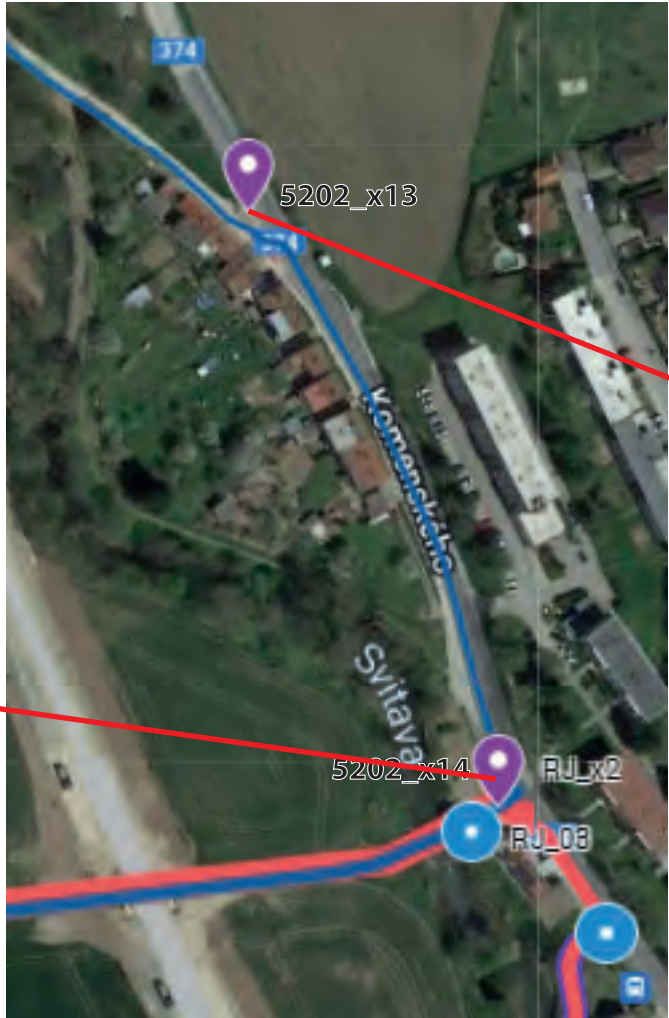


Místní úprava provozu na pozemních komunikacích

PROJEKTANT: Ing. Jan Gemela	GSM +420 777 826 858 gemela@infodomovina.cz	Ing. Jan Gemela	
OBJEDNATEL: Jihomoravský kraj (IČ 70888337) Žerotínovo nám. 449/3, 601 82 Brno		IČ 46153233 793 15 Lichnov 147	
OBSAH: ZNAČENÍ CYKLOKORIDORU SVITAVA Č.24 v úseku Blansko - hranice s Pardubickým krajem na území Jihomoravského kraje SESTAVY ZNAČENÍ - RÁJEC - JESTŘEBÍ	STUPEŇ PD	DOKUMENTACE MÍSTNÍ ÚPRAVY	
	DATUM	02/2022	
	ČÍSLO VÝKRESU	10.3	



DEMONTOVAT Z VEŘEJNÉHO OSVĚTLENÍ STÁVAJÍCÍ IS 21c (5202) RUŠENÉ TRASY



DEMONTOVAT STÁVAJÍCÍ IS 21b (5202) A IS 21c (5202) RUŠENÉ TRASY

Místní úprava provozu na pozemních komunikacích

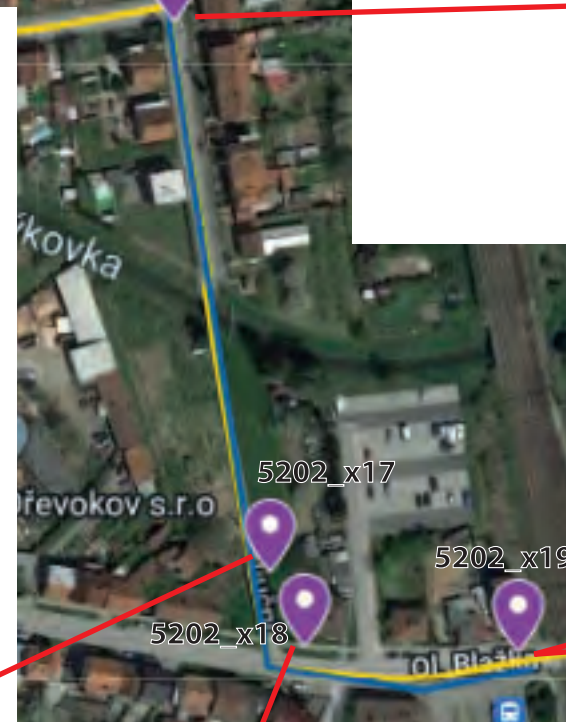
PROJEKTANT: Ing. Jan Gemela	GSM +420 777 826 858 gemela@infodomovina.cz	Ing. Jan Gemela	
OBJEDNATEL: Jihomoravský kraj (IČ 70888337) Žerotínovo nám. 449/3, 601 82 Brno		IČ 46153233 793 15 Lichnov 147	
OBSAH: ZNAČENÍ CYKLOKORIDORU SVITAVA Č.24 v úseku Blansko - hranice s Pardubickým krajem na území Jihomoravského kraje SESTAVY ZNAČENÍ - RÁJEC - JESTŘEBÍ		STUPEŇ PD	DOKUMENTACE MÍSTNÍ ÚPRAVY
		DATUM	02/2022
		ČÍSLO VÝKRESU	10.4



DEMONTOVAT STÁVAJÍCÍ IS 21a (5202)
RUŠENÉ TRASY Z BETONOVÉHO SLOUPU



DEMONTOVAT STÁVAJÍCÍ IS 21b (5202) A IS 21c (5202)
RUŠENÉ TRASY Z BETONOVÉHO SLOUPU



DEMONTOVAT STÁVAJÍCÍ IS 19b (5202)
RUŠENÉ TRASY ZE SLOUPU VEŘEJNÉHO OSVĚTLENÍ



DEMONTOVAT STÁVAJÍCÍ IS 21b (5202)
RUŠENÉ TRASY ZE SLOUPU VEŘEJNÉHO OSVĚTLENÍ



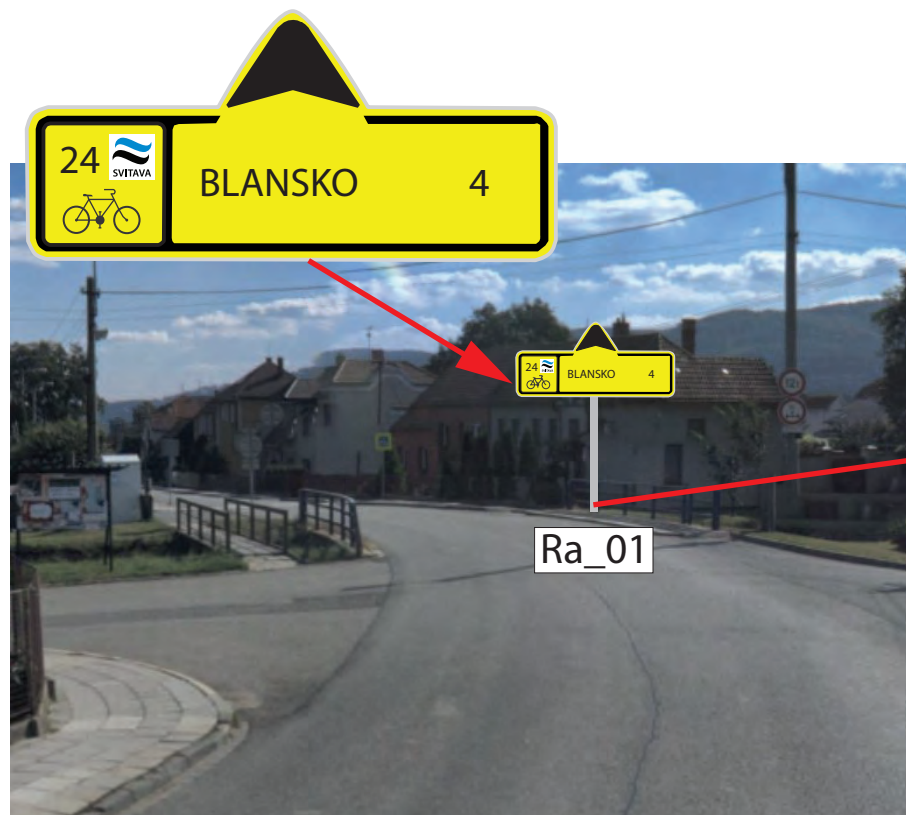
DEMONTOVAT STÁVAJÍCÍ IS 21c (5202)
RUŠENÉ TRASY Z BETONOVÉHO SLOUPU

Místní úprava provozu na pozemních komunikacích

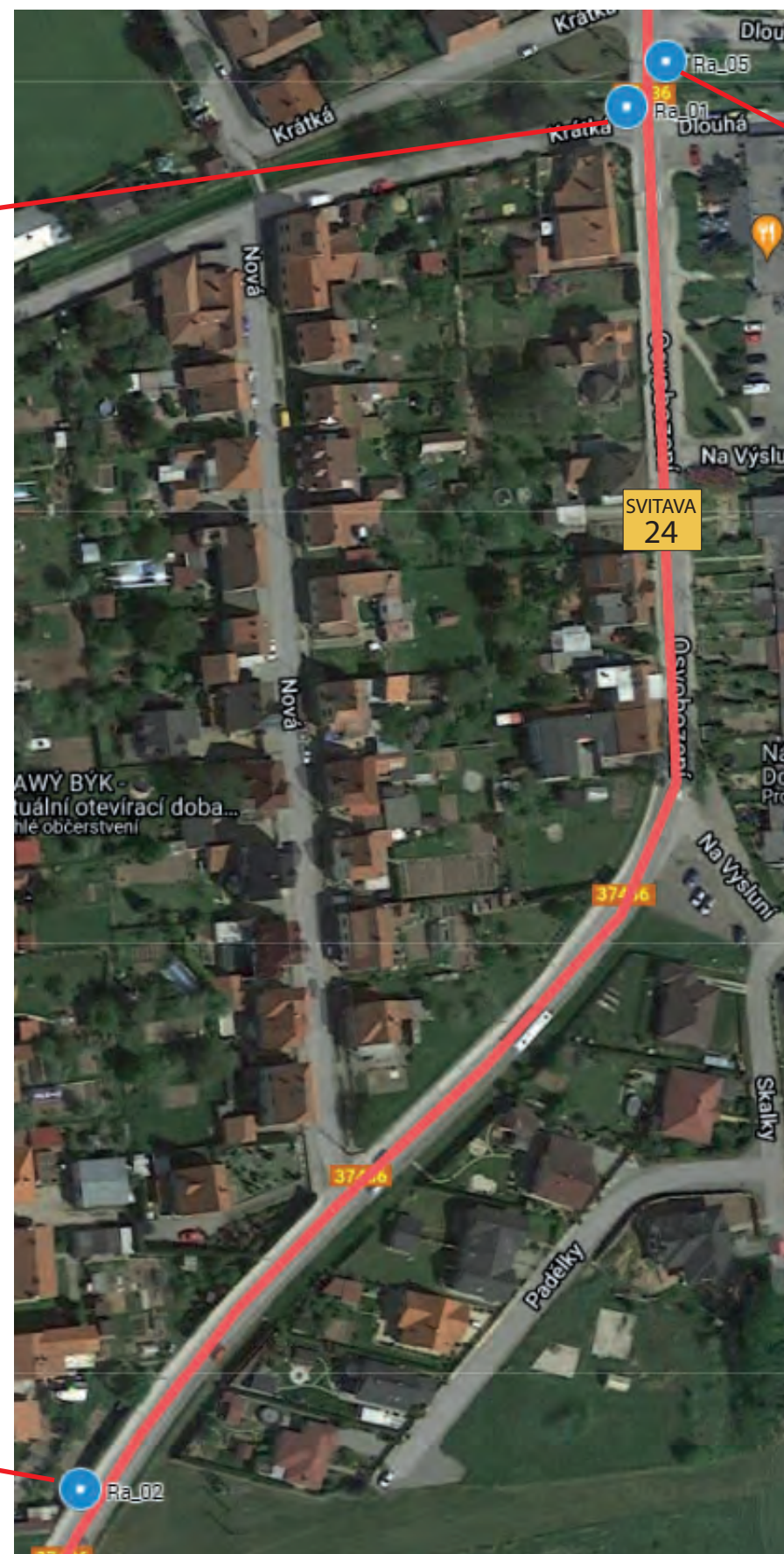
PROJEKTANT: Ing. Jan Gemela	GSM +420 777 826 858 gemela@infodomovina.cz	Ing. Jan Gemela	
OBJEDNATEL: Jihomoravský kraj (IČ 70888337) Žerotínovo nám. 449/3, 601 82 Brno		IČ 46153233 793 15 Lichnov 147	
OBSAH: ZNAČENÍ CYKLOKORIDORU SVITAVA Č.24 v úseku Blansko - hranice s Pardubickým krajem na území Jihomoravského kraje		STUPEŇ PD	DOKUMENTACE MÍSTNÍ ÚPRAVY
SESTAVY ZNAČENÍ - RÁJEC - JESTŘEBÍ		DATUM	02/2022
		ČÍSLO VÝKRESU	10.5



PROJEKTANT: Ing. Jan Gemela	GSM +420 777 826 858 gemela@infodomovina.cz	Ing. Jan Gemela IČ 46153233 793 15 Lichnov 147	
OBJEDNATEL: Jihomoravský kraj (IČ 70888337) Žerotínovo nám. 449/3, 601 82 Brno			
OBSAH: ZNAČENÍ CYKLOKORIDORU SVITAVA Č.24 v úseku Blansko - hranice s Pardubickým krajem na území Jihomoravského kraje SESTAVY ZNAČENÍ - RÁJEČKO		STUPEŇ PD	DOKUMENTACE MÍSTNÍ ÚPRAVY
		DATUM	02/2022
		ČÍSLO VÝKRESU	11



INSTALOVAT IS 19a (24+SVITAVA)
NA NOVÝ SLOUPEK PŘIPEVNĚNÝ
OCELOVOU PÁSKOU KE SLOUPKU
MOSTNÍHO ZÁBRADLÍ



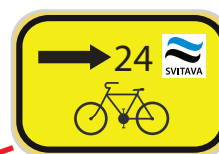
INSTALOVAT IS 21b (24+SVITAVA)
NA SLOUPEK POD DZ IS 4



INSTALOVAT IS 19a (24+SVITAVA) NA NOVÝ SLOUPEK PŘIPEVNĚNÝ
OCELOVOU PÁSKOU K POSLEDNÍMU SLOUPKU MOSTNÍHO ZÁBRADLÍ

Místní úprava provozu na pozemních komunikacích

PROJEKTANT: Ing. Jan Gemela	GSM +420 777 826 858 gemela@infodomovina.cz	Ing. Jan Gemela	
OBJEDNATEL: Jihomoravský kraj (IČ 70888337) Žerotínovo nám. 449/3, 601 82 Brno		IČ 46153233 793 15 Lichnov 147	
OBSAH: ZNAČENÍ CYKLOKORIDORU SVITAVA Č.24 v úseku Blansko - hranice s Pardubickým krajem na území Jihomoravského kraje SESTAVY ZNAČENÍ - RÁJEČKO	STUPEŇ PD	DOKUMENTACE MÍSTNÍ ÚPRAVY	
	DATUM	02/2022	
	ČÍSLO VÝKRESU	11.1	



INSTALOVAT IS 21c (24+SVITAVA)
NA NOVÝ SLOUPEK V KOTEVNÍ PATCE

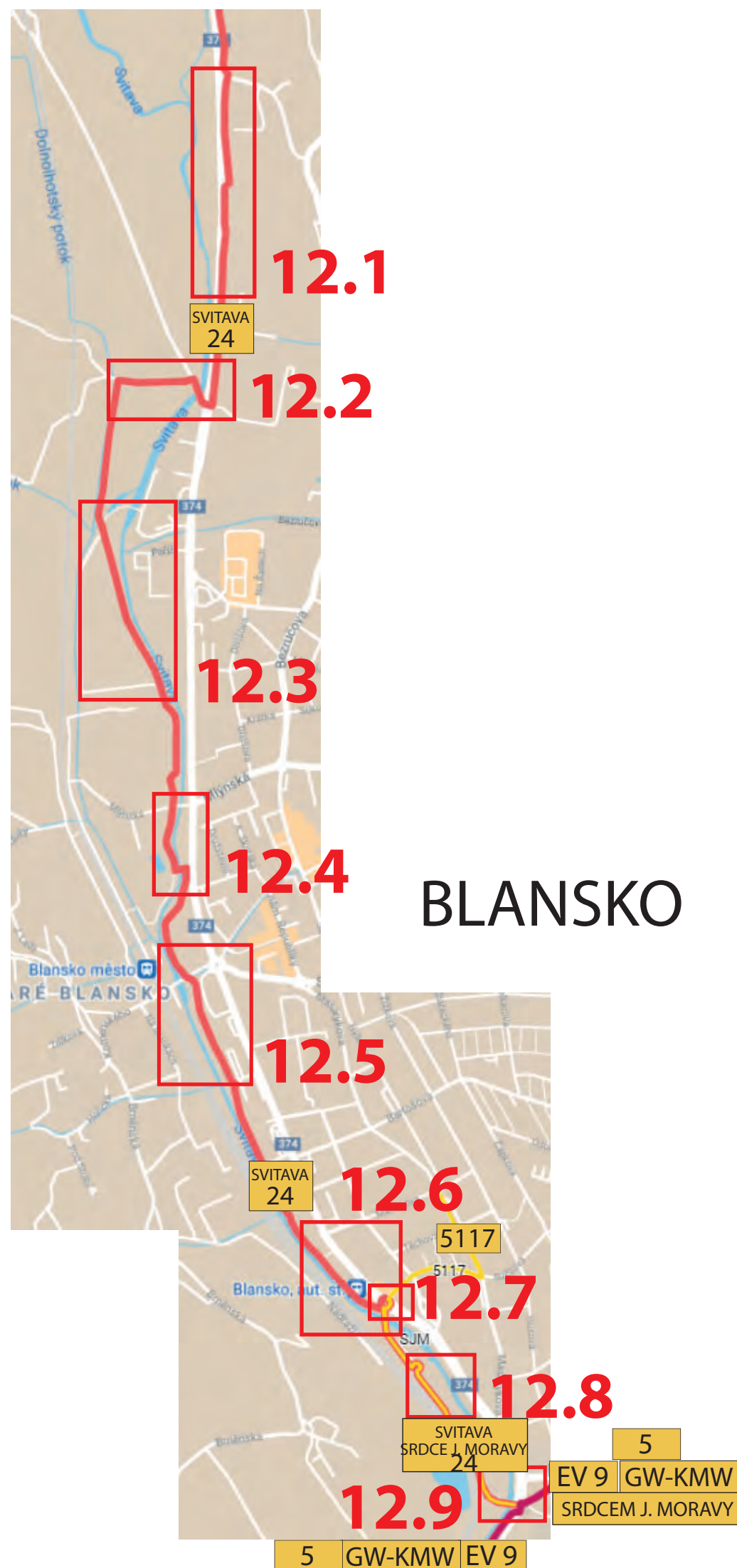


INSTALOVAT IS 21c (24+SVITAVA)
A IS 21b (24+SVITAVA)
NA NOVÝ SLOUPEK V KOTEVNÍ PATCE



Místní úprava provozu na pozemních komunikacích

PROJEKTANT: Ing. Jan Gemela	GSM +420 777 826 858 gemela@infodomovina.cz	Ing. Jan Gemela	
OBJEDNATEL: Jihomoravský kraj (IČ 70888337) Žerotínovo nám. 449/3, 601 82 Brno		IČ 46153233 793 15 Lichnov 147	
OBSAH: ZNAČENÍ CYKLOKORIDORU SVITAVA Č.24 v úseku Blansko - hranice s Pardubickým krajem na území Jihomoravského kraje SESTAVY ZNAČENÍ - RÁJEČKO		STUPEŇ PD	DOKUMENTACE MÍSTNÍ ÚPRAVY
		DATUM	02/2022
		ČÍSLO VÝKRESU	11.2



KLAD LISTŮ MAPOVÝCH PŘÍLOH
NÁVRHU SMĚROVÉHO ZNAČENÍ

LEGENDA MAPOVÝCH PŘÍLOH:

- CYKLOTRASA Č. 24 SVITAVA
- LOKACE A NÁZEV SESTAVY
- St_03 SMĚROVÉHO ZNAČENÍ
- ZNAČENÍ URČENÉ K DEMONTÁŽI
- B_x1 (NEPLATNÉ, NADBYTEČNÉ, RUŠENÉ)

PODROBNÉ INFORMACE K UMÍSTĚNÍ ZNAČENÍ
A ROZPIS MATERIÁLU A PRACÍ S POPISEM
JE UVEDEN V TABULKOVÉM PŘEHLEDU

Místní úprava provozu na pozemních komunikacích

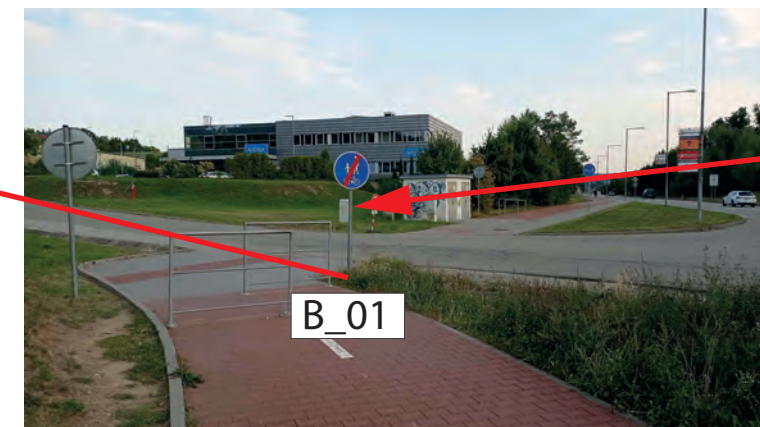
PROJEKTANT: Ing. Jan Gemela	GSM +420 777 826 858 gemela@infodomovina.cz	Ing. Jan Gemela	
OBJEDNATEL: Jihomoravský kraj (IČ 70888337) Žerotínovo nám. 449/3, 601 82 Brno		IČ 46153233 793 15 Lichnov 147	
OBSAH: ZNAČENÍ CYKLOKORIDORU SVITAVA Č.24 v úseku Blansko - hranice s Pardubickým krajem na území Jihomoravského kraje SESTAVY ZNAČENÍ - BLANSKO		STUPEŇ PD	DOKUMENTACE MÍSTNÍ ÚPRAVY
		DATUM	02/2022
		ČÍSLO VÝKRESU	12



INSTALOVAT IS21a(24+SVITAVA) NA SLOUPEK POD DZ C8b



INSTALOVAT IS21a(24+SVITAVA) NA SLOUPEK POD DZ C8b



INSTALOVAT IS21a(24+SVITAVA) NA SLOUPEK POD DZ C8b



INSTALOVAT IS21a(24+SVITAVA) NA SLOUPEK POD DZ C8b



Místní úprava provozu na pozemních komunikacích

PROJEKTANT: Ing. Jan Gemela	GSM +420 777 826 858 gemela@infodomovina.cz	Ing. Jan Gemela	
OBJEDNATEL: Jihomoravský kraj (IČ 70888337) Žerotínovo nám. 449/3, 601 82 Brno		IČ 46153233 793 15 Lichnov 147	
OBSAH: ZNAČENÍ CYKLOKORIDORU SVITAVA Č.24 v úseku Blansko - hranice s Pardubickým krajem na území Jihomoravského kraje SESTAVY ZNAČENÍ - BLANSKO		STUPEŇ PD	DOKUMENTACE MÍSTNÍ ÚPRAVY
		DATUM	02/2022
		ČÍSLO VÝKRESU	12.1

INSTALOVAT IS21b(24+SVITAVA)
VČETNĚ NOVÉHO SLOUPKU
V KOTEVNÍ PATCE

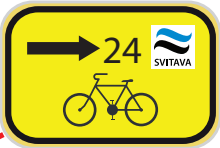


B_09



B_08

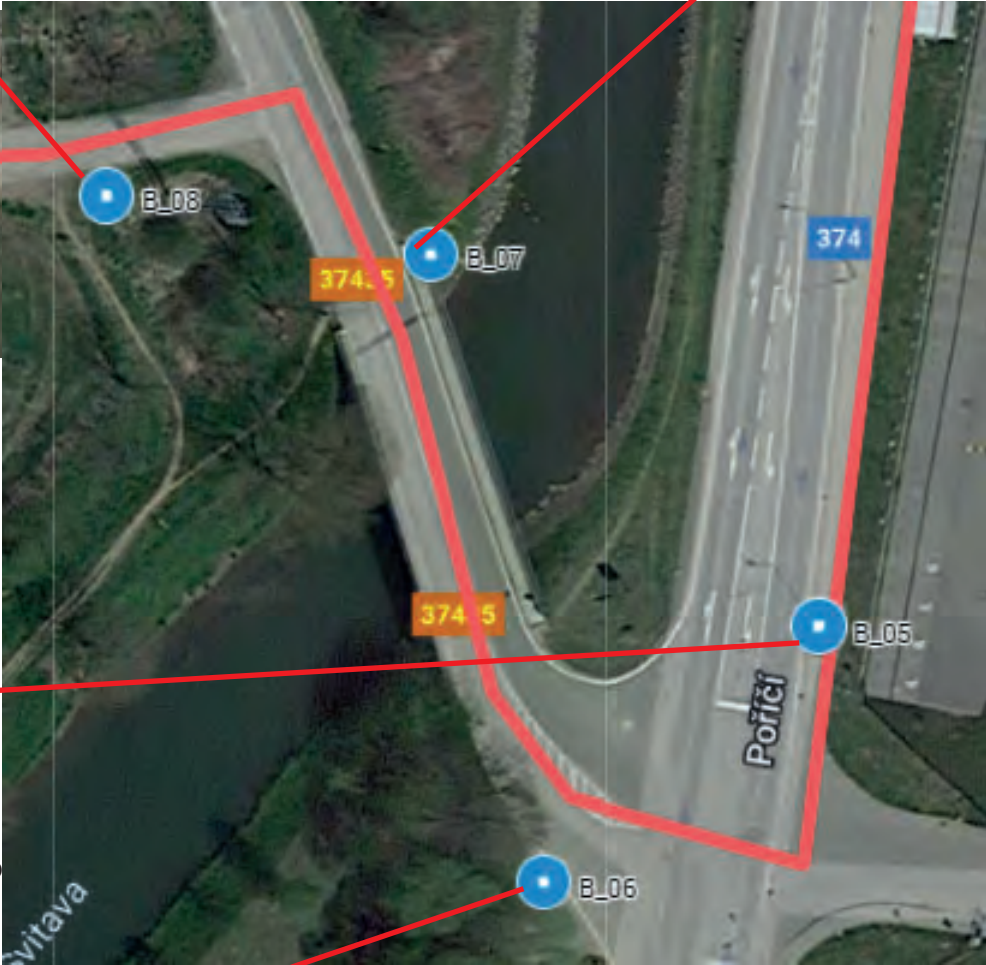
INSTALOVAT IS21c(24+SVITAVA)
VČETNĚ NOVÉHO SLOUPKU
V KOTEVNÍ PATCE



INSTALOVAT IS21b(24+SVITAVA)
VČETNĚ NOVÉHO SLOUPKU
UCHYCENÉHO K ZÁBRADLÍ MOSTU

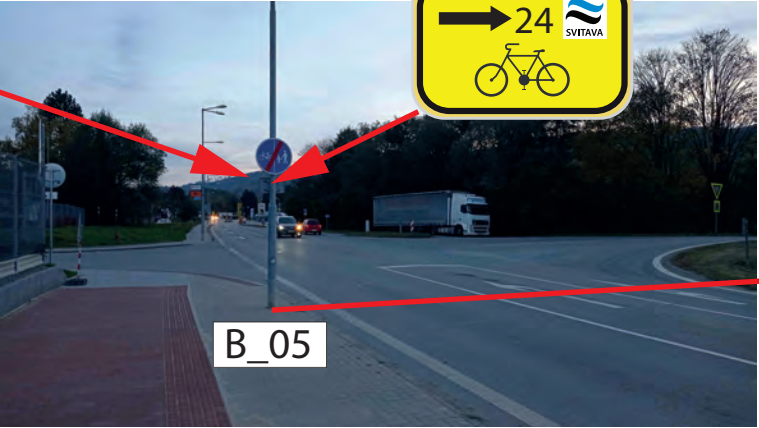


B_07



B_09

INSTALOVAT IS21c(24+SVITAVA)
NA BETONOVÝ SLOUP EL. VEDENÍ

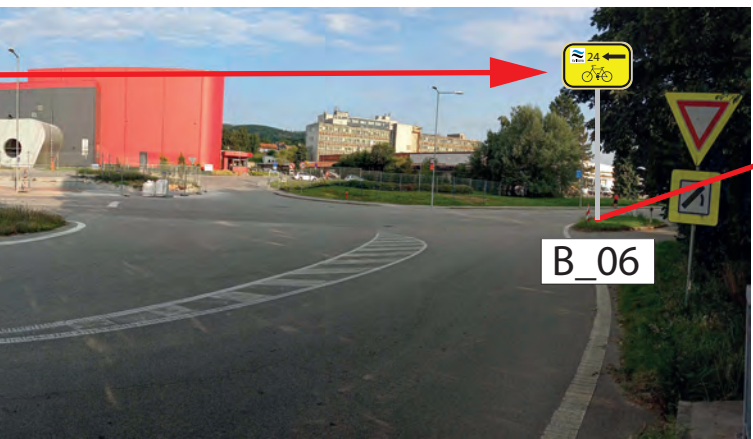


B_05

INSTALOVAT IS21c(24+SVITAVA)NA SLOUP OSVĚTLENÍ POD DZ C8b
A ZE SMĚRU NÁJEZDU NA STEZKU INSTALOVAT IS21a POD DZ C8a



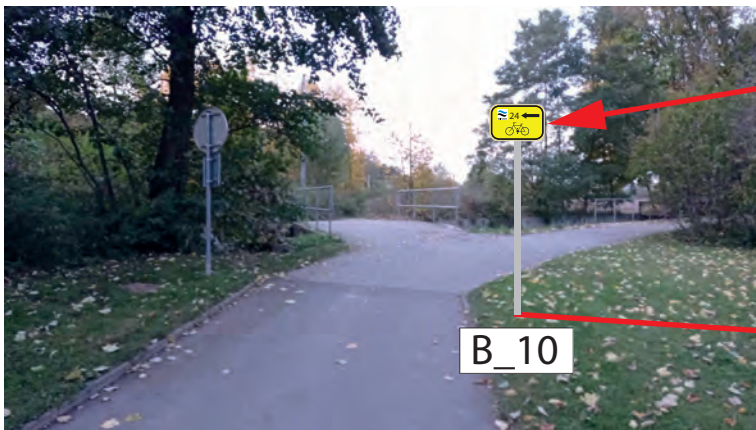
INSTALOVAT IS21b(24+SVITAVA)
VČETNĚ NOVÉHO SLOUPKU
V KOTEVNÍ PATCE



B_06

Místní úprava provozu na pozemních komunikacích

PROJEKTANT: Ing. Jan Gemela	GSM +420 777 826 858 gemela@infodomovina.cz	Ing. Jan Gemela	
OBJEDNATEL: Jihomoravský kraj (IČ 70888337) Žerotínovo nám. 449/3, 601 82 Brno		IČ 46153233 793 15 Lichnov 147	
OBSAH: ZNAČENÍ CYKLOKORIDORU SVITAVA Č.24 v úseku Blansko - hranice s Pardubickým krajem na území Jihomoravského kraje SESTAVY ZNAČENÍ - BLANSKO		STUPEŇ PD	DOKUMENTACE MÍSTNÍ ÚPRAVY
		DATUM	02/2022
		ČÍSLO VÝKRESU	12.2

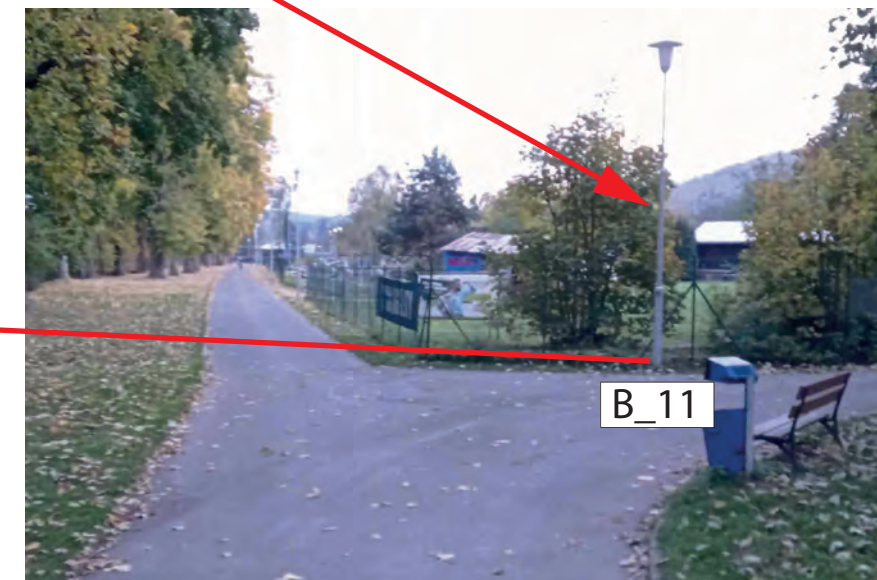


INSTALOVAT IS21b(24+SVITAVA)
VČETNĚ NOVÉHO SLOUPKU

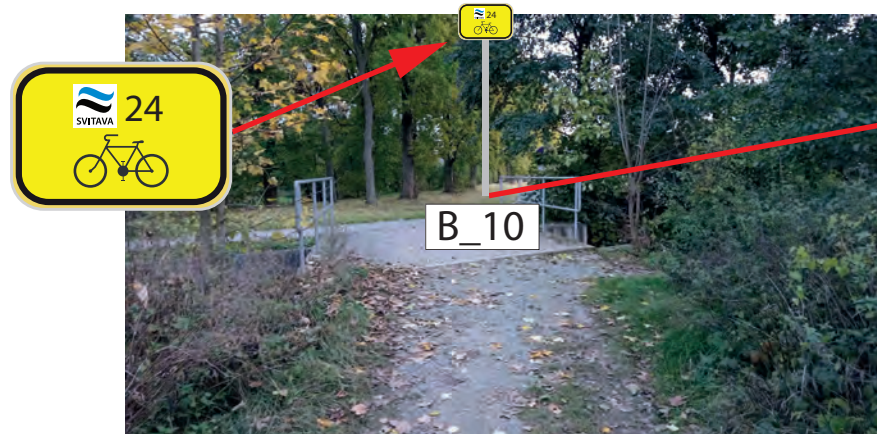
B_10



INSTALOVAT
IS21a(24+SVITAVA)
NA SLOUP OSVĚTLENÍ

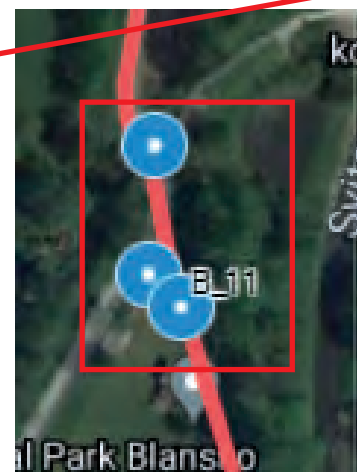


B_11



INSTALOVAT
IS21a(24+SVITAVA)
NA NOVÝ SLOUPEK

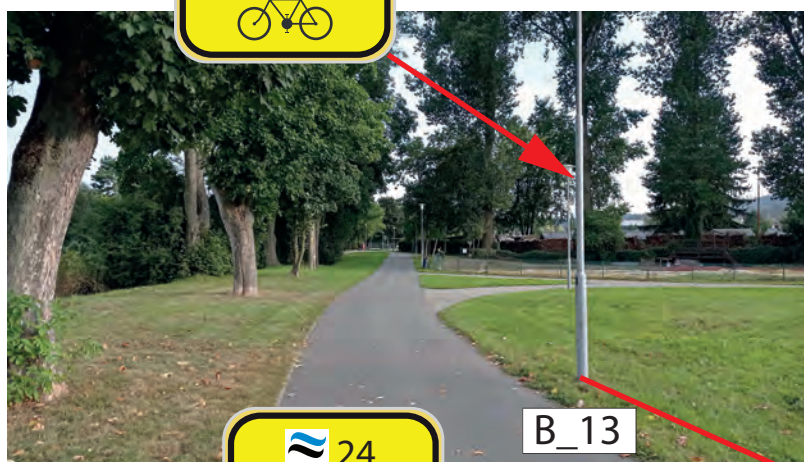
B_10



B_11



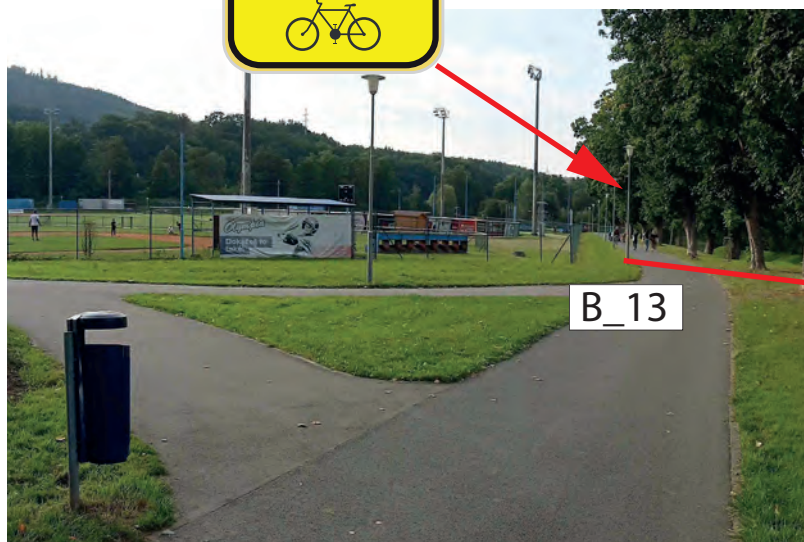
INSTALOVAT
IS21a(24+SVITAVA)
NA SLOUP OSVĚTLENÍ



B_13



INSTALOVAT
IS21a(24+SVITAVA)
NA SLOUP OSVĚTLENÍ



B_13



B_13



INSTALOVAT
IS21a(24+SVITAVA)
NA SLOUP OSVĚTLENÍ



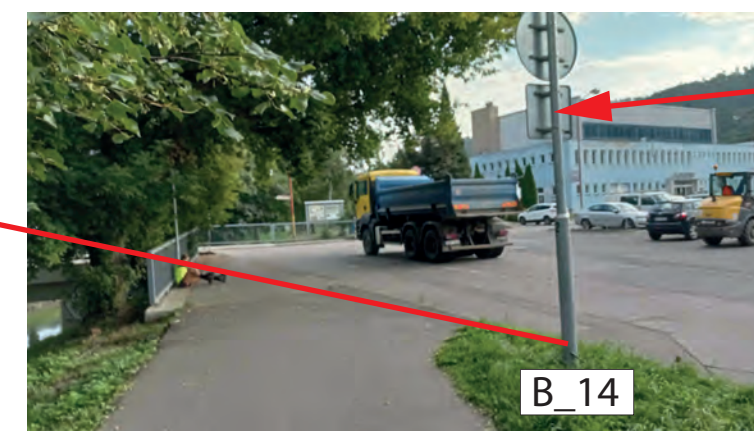
B_12

Místní úprava provozu na pozemních komunikacích

PROJEKTANT: Ing. Jan Gemela	GSM +420 777 826 858 gemela@infodomovina.cz	Ing. Jan Gemela	
OBJEDNATEL: Jihomoravský kraj (IČ 70888337) Žerotínovo nám. 449/3, 601 82 Brno		IČ 46153233 793 15 Lichnov 147	
OBSAH: ZNAČENÍ CYKLOKORIDORU SVITAVA Č.24 v úseku Blansko - hranice s Pardubickým krajem na území Jihomoravského kraje SESTAVY ZNAČENÍ - BLANSKO	STUPEŇ PD	DOKUMENTACE MÍSTNÍ ÚPRAVY	
	DATUM	02/2022	
	ČÍSLO VÝKRESU	12.3	



INSTALOVAT
IS21a(24+SVITAVA)
NA RUBU DZ E13



INSTALOVAT IS21a(24+SVITAVA) NA RUBU DZ E13



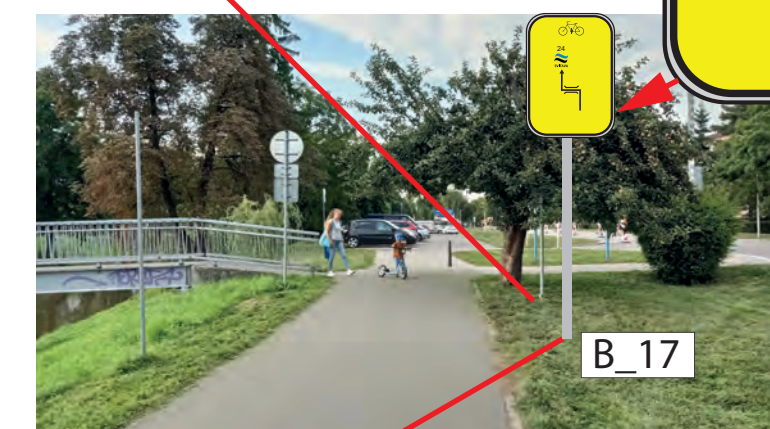
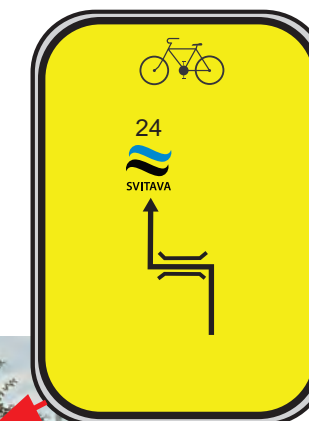
DEMONTOVAT STÁVAJÍCÍ IS21a (3)
S NEPLATNÝM ČÍSLEM TRASY



INSTALOVAT IS220
NA STÁVAJÍCÍ SLOUPEK
PŘIPEVNĚNÝ K ZÁBRADLÍ



PŘEINSTALOVAT STÁVAJÍCÍ SLOUPEK
PŘED STROM, INSTALOVAT IS20
DEMONTOVAT STÁVAJÍCÍ IS21a (16)
S NEPLATNÝM ČÍSLEM TRASY



Místní úprava provozu na pozemních komunikacích

PROJEKTANT: Ing. Jan Gemela	GSM +420 777 826 858 gemela@infodomovina.cz	Ing. Jan Gemela	
OBJEDNATEL: Jihomoravský kraj (IČ 70888337) Žerotínovo nám. 449/3, 601 82 Brno		IČ 46153233 793 15 Lichnov 147	
OBSAH: ZNAČENÍ CYKLOKORIDORU SVITAVA Č.24 v úseku Blansko - hranice s Pardubickým krajem na území Jihomoravského kraje SESTAVY ZNAČENÍ - BLANSKO	STUPEŇ PD	DOKUMENTACE MÍSTNÍ ÚPRAVY	
	DATUM	02/2022	
	ČÍSLO VÝKRESU	12.4	



B_18



INSTALOVAT IS21a(24+SVITAVA)
POD DZ C14a A DEMONTOVAT
STÁVAJÍCÍ IS21a (3) S NEPLATNÝM
ČÍSLEM TRASY NA RUBU SESTAVY



B_18

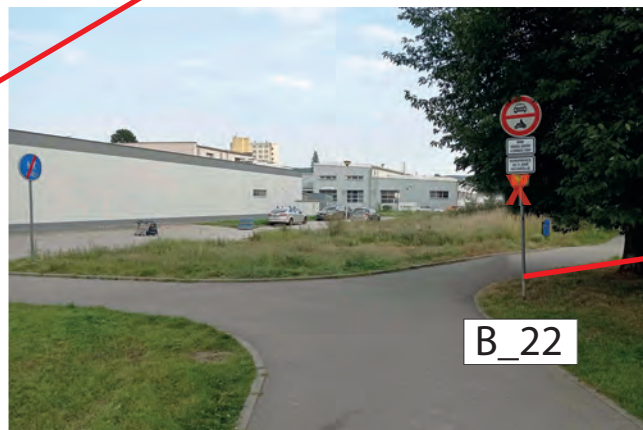


B_20

INSTALOVAT IS21a(24+SVITAVA) MÍSTO STÁVAJÍCÍ IS21a (3)
S NEPLATNÝM ČÍSLEM TRASY



INSTALOVAT IS21a(24+SVITAVA) MÍSTO STÁVAJÍCÍ IS21a (3)
S NEPLATNÝM ČÍSLEM TRASY



B_22



INSTALOVAT IS21a(24+SVITAVA)
NA BOKU NOSNÉ KONSTRUKCE
DZ

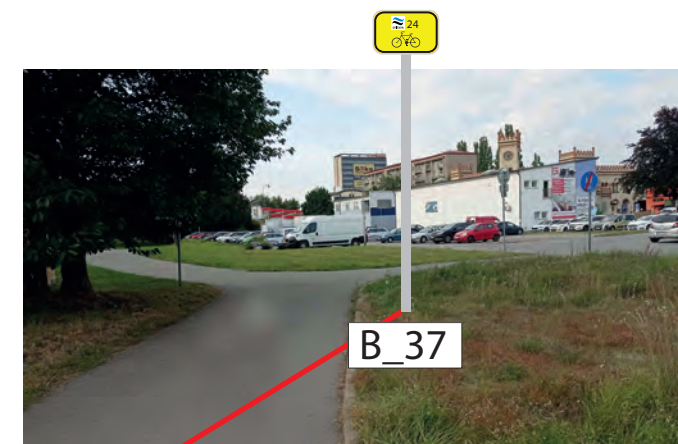


B_19



B_21

INSTALOVAT IS21a(24+SVITAVA)
POD DZ C9b



B_37

INSTALOVAT NA NOVÝ SLOUPEK
V KOTEVNÍ PATCE IS21a (24+SVITAVA)



Místní úprava provozu na pozemních komunikacích

PROJEKTANT: Ing. Jan Gemela	GSM +420 777 826 858 gemela@infodomovina.cz	Ing. Jan Gemela	
OBJEDNATEL: Jihomoravský kraj (IČ 70888337) Žerotínovo nám. 449/3, 601 82 Brno		IČ 46153233 793 15 Lichnov 147	
OBSAH: ZNAČENÍ CYKLOKORIDORU SVITAVA Č.24 v úseku Blansko - hranice s Pardubickým krajem na území Jihomoravského kraje SESTAVY ZNAČENÍ - BLANSKO		STUPEŇ PD	DOKUMENTACE MÍSTNÍ ÚPRAVY
		DATUM	02/2022
		ČÍSLO VÝKRESU	12.5

V OPAČNÉM SMĚRU
INSTALOVAT IS21c

NA SLOUPEK POD DZ C9a
INSTALOVAT IS21a

INSTALOVAT IS20
NA SLOUP OSVĚTLENÍ

DEMONTOVAT IS21d
NOVĚ INSTALOVAT
NA B_36

DEMONTOVAT IS21d
NOVĚ INSTALOVAT
NA B_36

INSTALOVAT NA NOVÝ SLOUPEK IS19a A IS21d DEMONTOVANOU Z B_X1

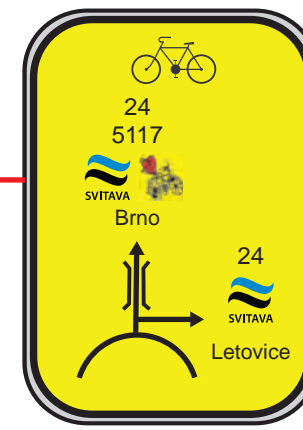
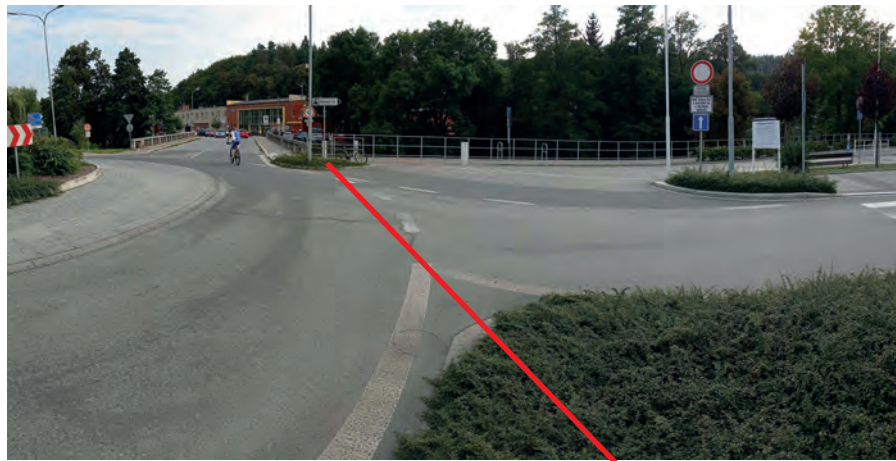
INSTALOVAT NA NOVÝ SLOUPEK IS19a A IS21d DEMONTOVANOU Z B_X1

DEMONTÁŽ STÁVAJÍCÍ IS19b(5) A IS19C(5117)
VE SMĚRU OD VLAK. NÁDRAŽÍ INSTALOVAT
NAD STÁVAJÍCÍ SMĚROVKY PĚŠÍCH TRAS KČT
NOVOU SESTAVU 3 KS IS19a

DEMONTÁŽ STÁVAJÍCÍ IS19b(5) A IS19C(5117)
VE SMĚRU OD VLAK. NÁDRAŽÍ INSTALOVAT
NAD STÁVAJÍCÍ SMĚROVKY PĚŠÍCH TRAS KČT
NOVOU SESTAVU 3 KS IS19a

Místní úprava provozu na pozemních komunikacích

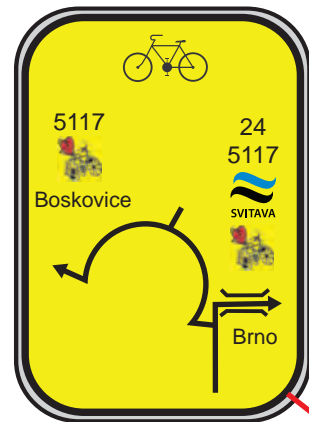
PROJEKTANT: Ing. Jan Gemela	GSM +420 777 826 858 gemela@infodomovina.cz	Ing. Jan Gemela	
OBJEDNATEL: Jihomoravský kraj (IČ 70888337) Žerotínovo nám. 449/3, 601 82 Brno		IČ 46153233 793 15 Lichnov 147	
OBSAH: ZNAČENÍ CYKLOKORIDORU SVITAVA Č.24 v úseku Blansko - hranice s Pardubickým krajem na území Jihomoravského kraje SESTAVY ZNAČENÍ - BLANSKO		STUPEŇ PD	DOKUMENTACE MÍSTNÍ ÚPRAVY
		DATUM	02/2022
		ČÍSLO VÝKRESU	12.6



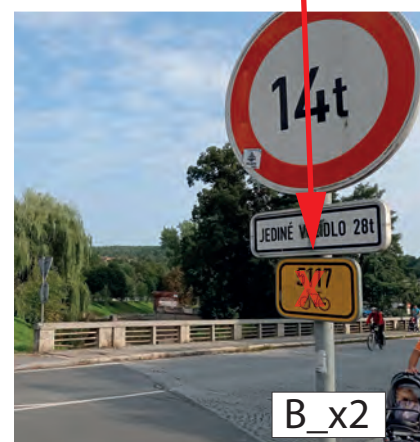
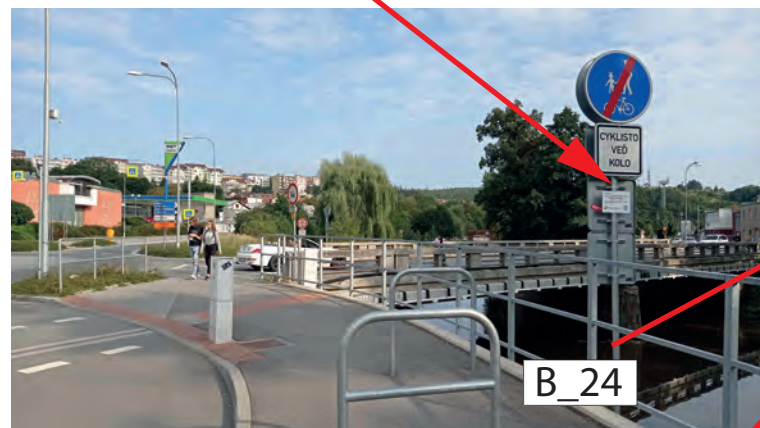
INSTALOVAT IS20
NA SLOUPEK
POD DZ IS5



INSTALOVAT IS20
NA SLOUP VEŘEJNÉHO OSVĚTLENÍ



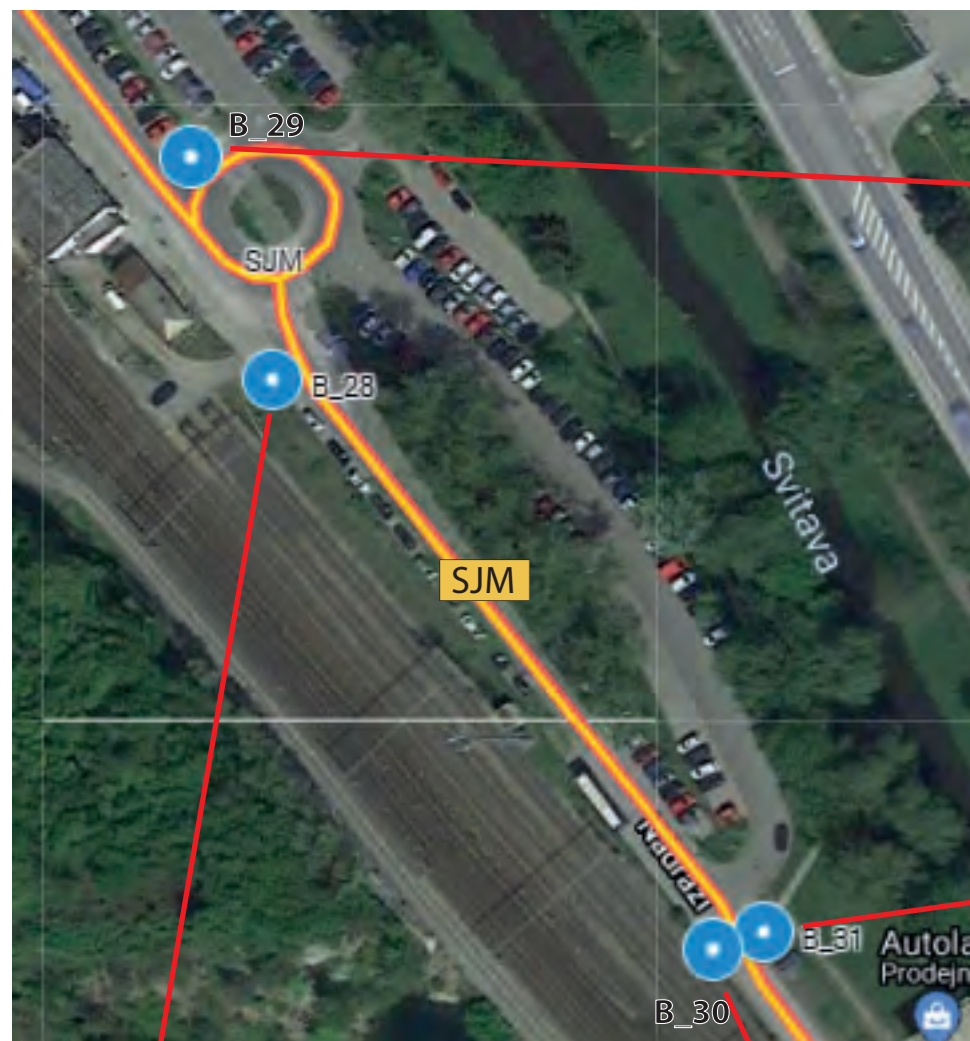
INSTALOVAT IS20
NA SLOUPEK
POD DZ E13
(tab. publicity stavby
posunout pod IS20)



demontáž nadbytečného
značení IS21a(5117),
nahrazeno IS20 (B_25)

Místní úprava provozu na pozemních komunikacích

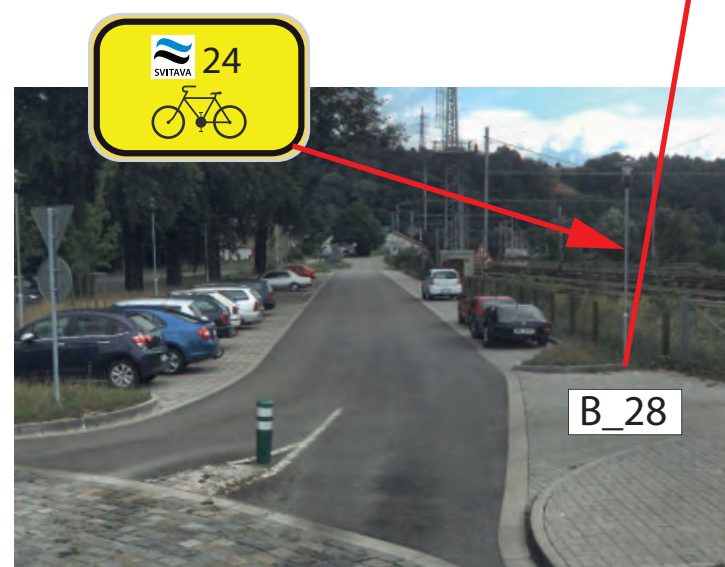
PROJEKTANT: Ing. Jan Gemela	GSM +420 777 826 858 gemela@infodomovina.cz	Ing. Jan Gemela	
OBJEDNATEL: Jihomoravský kraj (IČ 70888337) Žerotínovo nám. 449/3, 601 82 Brno		IČ 46153233 793 15 Lichnov 147	
OBSAH: ZNAČENÍ CYKLOKORIDORU SVITAVA Č.24 v úseku Blansko - hranice s Pardubickým krajem na území Jihomoravského kraje SESTAVY ZNAČENÍ - BLANSKO		STUPEŇ PD	DOKUMENTACE MÍSTNÍ ÚPRAVY
		DATUM	02/2022
		ČÍSLO VÝKRESU	12.7



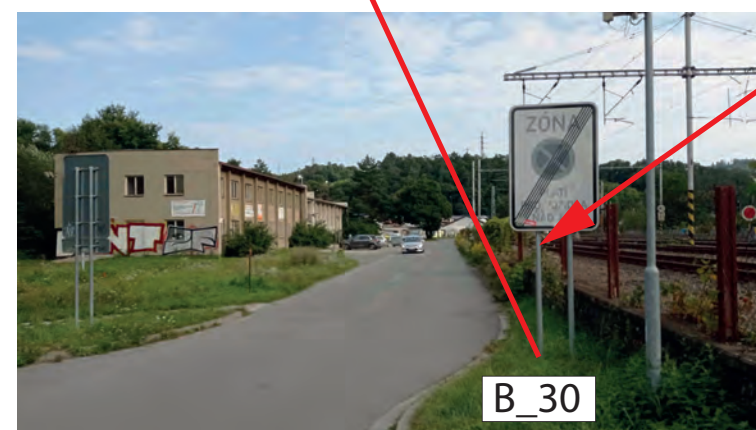
INSTALOVAT IS21c NA SLOUP OSVĚTLENÍ



NA SLOUPEK POD DZ IZ 8a INSTALOVAT IS21a



INSTALOVAT IS21a NA SLOUP OSVĚTLENÍ



NA SLOUPEK POD DZ IZ 8b INSTALOVAT IS21a



Místní úprava provozu na pozemních komunikacích

PROJEKTANT: Ing. Jan Gemela	GSM +420 777 826 858 gemela@infodomovina.cz	Ing. Jan Gemela	
OBJEDNATEL: Jihomoravský kraj (IČ 70888337) Žerotínovo nám. 449/3, 601 82 Brno		IČ 46153233 793 15 Lichnov 147	
OBSAH: ZNAČENÍ CYKLOKORIDORU SVITAVA Č.24 v úseku Blansko - hranice s Pardubickým krajem na území Jihomoravského kraje SESTAVY ZNAČENÍ - BLANSKO		STUPEŇ PD	DOKUMENTACE MÍSTNÍ ÚPRAVY
		DATUM	02/2022
		ČÍSLO VÝKRESU	12.8



DOLEPIT NA STÁVAJÍCÍ IS 20 Č. 24 A LOGO SVITAVA

EV 9 GW-KMW



B_32



B_32

DOLEPIT NA STÁVAJÍCÍ IS 20 KONEC TRASY Č. 24 A SVITAVY FORMOU IS 21d



B_33

DOLEPIT NA STÁVAJÍCÍ IS 20 Č. 24 A LOGO SVITAVA



B_33

Místní úprava provozu na pozemních komunikacích

PROJEKTANT: Ing. Jan Gemela	GSM +420 777 826 858 gemela@infodomovina.cz	Ing. Jan Gemela	
OBJEDNATEL: Jihomoravský kraj (IČ 70888337) Žerotínovo nám. 449/3, 601 82 Brno		IČ 46153233 793 15 Lichnov 147	
OBSAH: ZNAČENÍ CYKLOKORIDORU SVITAVA Č.24 v úseku Blansko - hranice s Pardubickým krajem na území Jihomoravského kraje SESTAVY ZNAČENÍ - BLANSKO		STUPEŇ PD	DOKUMENTACE MÍSTNÍ ÚPRAVY
		DATUM	02/2022
		ČÍSLO VÝKRESU	12.9