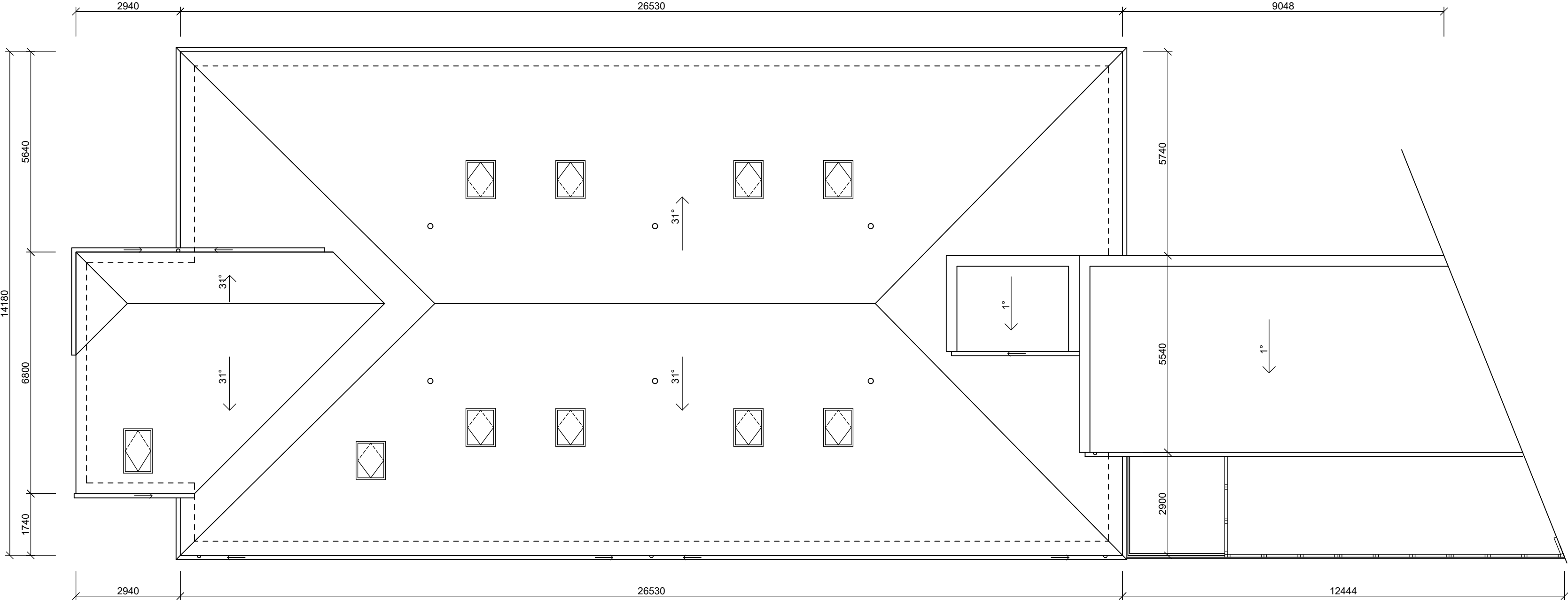


# BUDOVA A

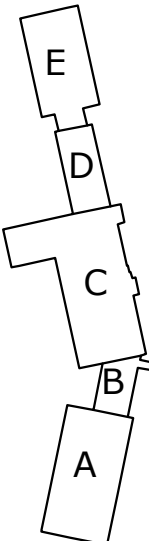


## LEGENDA STÁVAJÍCÍCH KONSTRUKCÍ



STÁVAJÍCÍ KONSTRUKCE BEZ ROZLIŠENÍ  
- OBVODOVÉ A VNITŘNÍ NOSNÉ STĚNY JSOU PŘEDPOKLÁDÁNY Z  
CIHELNÉHO ZDIVA

SCHÉMA ŘEŠENÝCH BUDOV

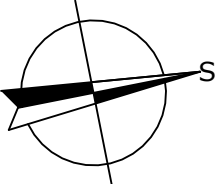



POZNÁMKY:

- STÁVAJÍCÍ STAV BYL ZKRESLEN NA ZÁKLADĚ ČÁSTI DOKUMENTACE STÁVAJÍCÍHO STAVU A ZAROVNĚN TAKÉ BYL OBJEKT ZÁKLADNĚ ZAMĚŘEN.
- STÁVAJÍCÍ STAV BYL ZKRESLEN ZA ÚČELEM MOŽNÉ MONTÁŽE FV PANELŮ NA STŘEŠNÍ KONSTRUKCI A TAKÉ PRO ÚČEL ZPRACOVÁNÍ ENERGETICKÉ STUDIE.

KÓTOVÁNO V mm,

VÝŠKOVÁ ÚROVEŇ 0,000 = PODLAHA 2. NP BUDOVY C



 STAVEBNÍ PROJEKCE	Akce: <b>FOTOVOLTAICKÉ PANELY NA STŘEŠE P.O. - ZPRACOVÁNÍ ENERGETICKÉ STUDIE</b>				
	Zhotovitel: <b>ASA expert a.s.</b> <b>ZNALECTVÍ, PORADENSTVÍ, PROJEKČNÍ STUDIO</b>		Adresa zhotovitele: Lešetínská 826/24 719 02 Ostrova-Kunice IČ: 27791891 DIČ: CZ27791891		Kontakt zhotovitele: http: www.asaexpert.cz e-mail: info@asaexpert.cz tel.: 596 110 035
	Rozlítá, podpis:	Zodpovědný projektant: Ing. Jan Lampa	Podpis:	tel: 725 713 600	Č. zakázky:
	Vypracoval:	Ing. Petr Puštějovský		Datum:	22/115 Srpen 2022
	Autorizovaný inženýr projektu:	Ing. Jan Lampa	Kontroloval:	Ing. Jan Lampa	Formát:
	Stupeň:	Dokumentace stávajícího stavu			594X420 6xA4 Část: D Objekt: S001 Díl: D.1.1.b
Datum:	Výkres: <b>BUDOVA A a B, STŘECHA - STÁVAJÍCÍ STAV</b>				Měřítko: Číslo výkresu:
					1:100 05