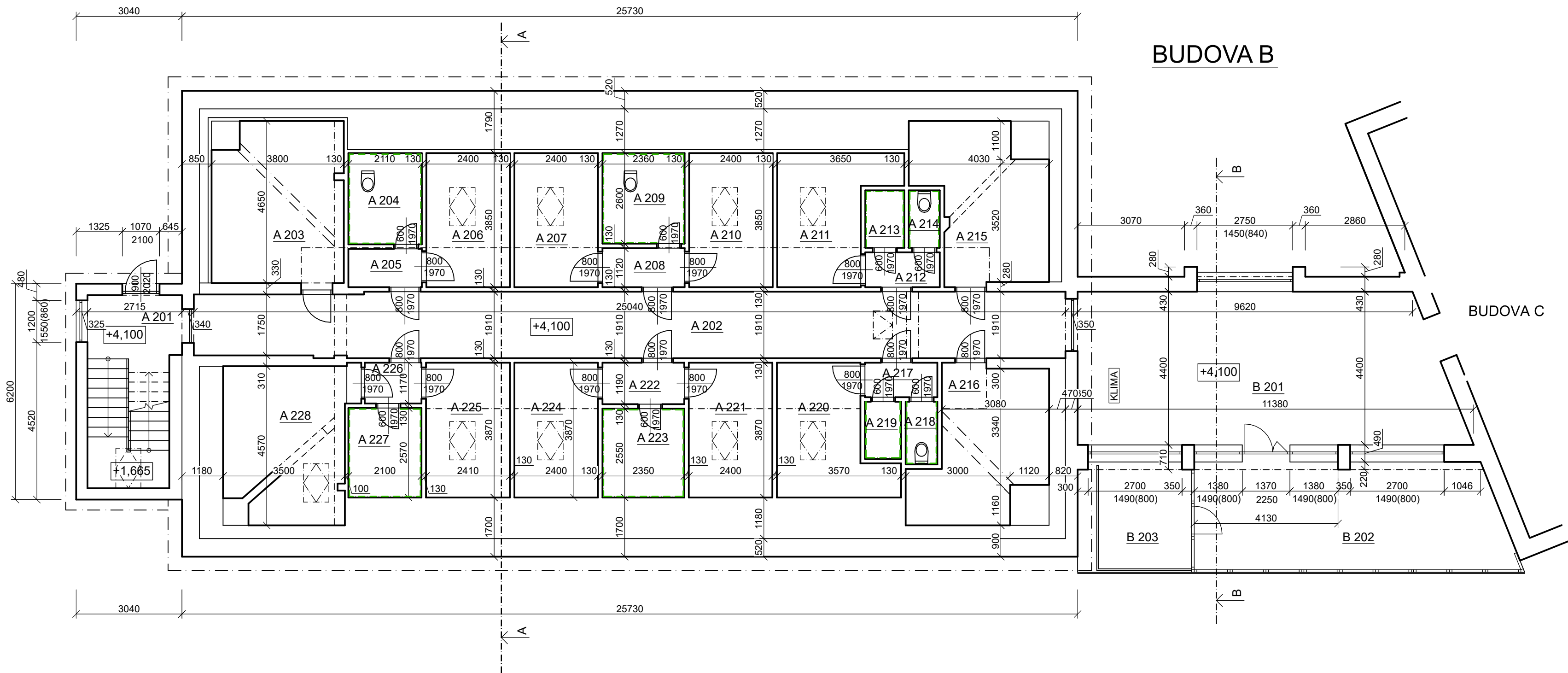


BUDOVA A



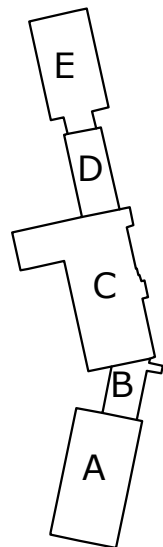
LEGENDA MÍSTNOSTÍ:

OZN.	ÚČEL MÍSTNOSTI	SVĚTLA VÝŠKA m
A 201	VSTUP + SCHODIŠTĚ	2,540 - 0,850
A 202	CHODBA	2,540 - 0,850
A 203	RELAXAČNÍ MÍSTNOST	2,540 - 0,850
A 204	KOUPELNA	2,540 - 0,850
A 205	PŘEDSÍŇ	2,540 - 0,850
A 206	POKOJ	2,540 - 0,850
A 207	POKOJ	2,540 - 0,850
A 208	PŘEDSÍŇ	2,540 - 0,850
A 209	KOUPELNA	2,540 - 0,850
A 210	POKOJ	2,540 - 0,850
A 211	KANCELÁŘ	2,540 - 0,850
A 212	PŘEDSÍŇ	2,540 - 0,850
A 213	SPRCHOVÝ KOUT	2,540 - 0,850
A 214	WC	2,540 - 0,850
A 215	SKLAD	2,540 - 0,850
A 216	SKLAD	2,540 - 0,850
A 217	PŘEDSÍŇ	2,540 - 0,850
A 218	WC	2,540 - 0,850
A 219	SPRCHOVÝ KOUT	2,540 - 0,850
A 220	POKOJ	2,540 - 0,850
A 221	POKOJ	2,540 - 0,850
A 222	PŘEDSÍŇ	2,540 - 0,850
A 223	KOUPELNA	2,540 - 0,850
A 224	POKOJ	2,540 - 0,850
A 225	POKOJ	2,540 - 0,850
A 226	PŘEDSÍŇ	2,540 - 0,850
A 227	KOUPELNA	2,540 - 0,850
A 228	POKOJ	2,540 - 0,850
BUDOVA B		
B 201	DENNÍ MÍSTNOST	2,470

LEGENDA STÁVAJÍCÍCH KONSTRUKCÍ

<div></div>	STÁVAJÍCÍ KONSTRUKCE BEZ ROZLIŠENÍ - OBVODOVÉ A VNITŘNÍ NOSNÉ STĚNY JSOU PŘEDPOKLÁDÁNY Z CIHELNÉHO ZDIVA
-------------	--

SCHEMA ŘEŠENÝCH BUDOV



POZNÁMKY:
- STÁVAJÍCÍ STAV BYL ZKRESLEN NA ZÁKLADĚ ČÁSTI DOKUMENTACE STÁVAJÍCÍHO STAVU A
ZAROVEN TAKÉ BYL OBJEKT ZÁKLADNĚ ZAMĚŘEN.
- STÁVAJÍCÍ STAV BYL ZKRESLEN ZA ÚČELEM MOŽNÉ MONTÁŽE FV PANELŮ NA STŘEŠNÍ
KONSTRUKCI A TAKÉ PRO ÚČEL ZPRACOVÁNÍ ENERGETICKÉ STUDIE.

KÓTOVÁNO V mm,
VÝŠKOVÁ ÚROVEŇ 0,000 = PODLAHA 2. NP BUDOVY C

<div><div>ASA</div><div>EXPERT</div><div>STAVEBNÍ PROJEKCE</div></div>	Akce: FOTOVOLTAICKÉ PANELY NA STŘEŠE P.O. - ZPRACOVÁNÍ ENERGETICKÉ STUDIE	
	Zhotovitel: ASA expert a.s. ZNALECTVÍ, PORADENSTVÍ, PROJEKČNÍ STUDIO	Kontakt zhotovitele: http: www.asaexpert.cz e-mail: info@asaexpert.cz tel.: 596 110 035
Razítko, podpis:	Zodpovědný projektant: Ing. Jan Lampa	Č. zakázky: 22/115
	Vypracoval: Ing. Petr Pustějovský	Datum: Srpen 2022
Stupeň: Dokumentace stávajícího stavu	Autorizovaný inženýr projektu: Ing. Jan Lampa	Formát: 594X420 6x44 D
	Kontroloval: Ing. Jan Lampa	Část: SO01
Výkres: BUDOVA A a B PŮDORYS 2. NP - STÁVAJÍCÍ STAV	Díl: D.1.1.b	Investor: Srdce v domě, p.o. Klentnice č. 81, 692 01 Mikulov IČ: 48452751
	Datum:	Měřtko: 1:100 Číslo výkresu: 03