

Most 4314-1A

Most přes dálnici D1 za Rostěnicemi

HLAVNÍ PROHLÍDKA

Objekt: Most ev.č. 4314-1A (Most přes dálnici D1 za Rostěnicemi)

Okres: Vyškov

Prohlídku provedl: Kozelka Aleš, Ing.

číslo oprávnění 177/2015

Nezadáno

Datum provedení prohlídky: 19.6.2019

Poznámka:

Prohlídku provedl Ing. Kozelka a Ing. Pohanka

Počasí v době provádění prohlídky:

jasno

Způsob zpřístupnění:

Bez speciálního zpřístupnění - prohlídka z terénu pod mostem.

Teplota vzduchu: 22.0°C

Teplota NK:

A. ZÁKLADNÍ ÚDAJE

Číslo komunikace: 4314

Staničení km: 7.766km

Ev.č.mostu: 4314-1A

Název objektu: **Most přes dálnici D1 za Rostěnicemi**

Staničení ve směru: Rostěnice - Luleč

B. POPIS ČÁSTÍ MOSTU**1. Spodní stavba**

- | | | | |
|-------|-----|-----------------------------------|---|
| [1.1] | 1.2 | Mostní podpěry křídla a čelní zdi | Dle ML založení hlubinné na 2x8 ks vrtaných velkopřůměrových pilotách průměru 1300 mm, délky 15 m. |
| [1.2] | 1.2 | Mostní podpěry křídla a čelní zdi | Dle ML krajní opěry z betonu B 20, mezilehlé podpěry tvoří prefa stojky (2 x 6 ks), beton B 45, 900 x 600 mm. |

2. Nosná konstrukce mostu (horní stavba)

- | | | | |
|-------|-----|---------------------------------------|---|
| [2.1] | 2 | Nosná konstrukce mostu (horní stavba) | Most o 3 polích. Dle ML tvoří nosnou konstrukci žaluziová spojitá deska tvořená 6 ks prefa předpj. nosníků DSC 200/160. |
| [2.2] | 2.2 | Ložiska, klouby | Dle ML jsou ložiska na opěrách hrncová GHH N 125, NGe 125 a na pilířích jsou vrubové klouby. |
| [3.1] | 3.1 | Vozovka | Vozovka na mostě je živičná. |
| [3.2] | 3.2 | Chodníky | Po obou stranách chodníky s živičným povrchem. |

4. Vybavení

- | | | | |
|-------|-----|-----------|--|
| [4.1] | 4.8 | Odvodnění | 2x3 ks odvodňovačů. |
| [4.2] | 4 | Vybavení | Po obou stranách mostu normové ocelové zábradlí se svislou výplní, výška zábradlí 1,1 m, mezi vozovkou a chodníkem je umístěno normové ocelové svodidlo. |

[4.3]	4.3	Dopravní značení, označení objektu	Tabulky s evidenčními čísly jsou na mostě osazený.
[4.4]	4.6	Území pod mostem a přístup. cesty	Ve 2. poli dálnice D1, svahy u opěr zpevněné - vybetonované (pod odvodňovací dlážděné).

C. STAV A ZÁVADY ČÁSTÍ MOSTU

1. Spodní stavba

[1.1]	1.2	Mostní podpěry křídla a čelní zdi	Opěra 4-špatně probetonovaný roh na křídle. Obnažená výztuž na opěře. Trhliny na pilířích.
-------	-----	-----------------------------------	--

2. Nosná konstrukce mostu (horní stavba)

[2.1]	2	Nosná konstrukce mostu (horní stavba)	Obnažená třmínková výztuž hlavních nosníků na koncích mostu i v polích. Odvodnění truhlíků nepřesahuje líc konstrukce-odpadávání betonu v ústí odvodnění, obnažená výztuž. Vápenné výluhy na dobetonovaných koncových příčnicích.
-------	---	---------------------------------------	---

[2.2]	2.2	Ložiska, klouby	Koroze ložisek. Chybí kotevní šrouby na všech ložiscích.
-------	-----	-----------------	--

3. svršek

[3.1]	3	svršek	Zanesený mostní závěr, vydrolený, či převrstvený živичný povrch. Výtlučky ve vozovce. Obnažená výztuž chodníků. Vyrůstající vegetace, chodníky porostlé mechem.
-------	---	--------	--

4. Vybavení

[4.1]	4.8	Odvodnění	Koroze odvodňovačů. Zanesené odvodňovače.
[4.2]	4	Vybavení	Popraskaná dobetonávka sloupků zábradlí a svodidel. Místy velká koroze zábradlí - vodorovné spodní profily. Koroze spojovacího materiálu svodidel.

5. Další části

[5.1]	5	Další části	Vegetace, nečistoty
-------	---	-------------	---------------------

D. HODNOCENÍ PÉČE O MOST, VÝKONU BĚŽNÝCH PROHLÍDEK, KVALITY ÚDRŽBOVÝCH PRACÍ A PROVÁDĚNÝCH OPRAV, ZÁVADY MOSTNÍ EVIDENCE

Údržba mostu je dostačující.

E. OPATŘENÍ NA ZKVALITNĚNÍ SPRÁVY MOSTU, NÁVRH NA ODSTRANĚNÍ ZJIŠTĚNÝCH ZÁVAD

6.periodicky

[1] 5 Další části Pravidelně čistit most od vegetace. Čistit mostní závěry.

3.odstranění nutno do 1 roku

[2] 4.8 Odvodnění Vyčistit zanesené odvodňovače. Chodníky očistit tlakovou vodou.

3. odstranění do 2 let

[3] 4 Vybavení Vyměnit části zkorodovaného zábradlí.

F. ZÁZNAM O PROJEDNÁNÍ OPATŘENÍ SE SPRÁVCEM MOSTU, STANOVENÍ DRUHU ÚDRŽBY A OPRAV, STANOVENÍ ZPŮSOBU A TERMÍNU ODSTRANĚNÍ ZÁVAD, PŘÍPADNÉ NAŘÍZENÍ ZATĚŽOVACÍ ZKOUŠKY, STANOVENÍ PŘEDBĚŽNÉ CENY PRACÍ

Žádný záznam.

G. ROZHODNUTÍ O ZMĚNĚ ZATÍŽITELNOSTI A KLASIFIKAČNÍHO STUPNĚ STAVU NOSNÉ KONSTRUKCE A SPODNÍ STAVBY MOSTU

Stavební stav**Spodní stavba**

Stavební stav:

II - Velmi dobrý (koefic. $a=1.0$)

Nosná konstrukce

Stavební stav:

II - Velmi dobrý (koefic. $a=1.0$)

Použitelnost: III - Použitelné s výhradou

Poznámka ke stavu a použitelnosti**Zatížitelnost**

Způsob zjištění zatížitelnosti:

V – CZEN (Zatížitelnost stanovená podrobným statickým výpočtem)

$V_n = 49.0t$

$V_r = 130t$

$V_e = 230t$

Max.nápravový tlak = 12.0t

Poznámka k zatížitelnosti

Maximální nápravový tlak upraven na maximální přípustnou hodnotu dle ČSN 73 62 22, čl. 5.1.10
Hodnota výjimečné zatížitelnosti upravena dle statického výpočtu z roku 1991.

Stanovený termín další hlavní prohlídky: 10 / 2025

V souladu s článkem 5.3.1 ČSN 73 6221 - Prohlídky mostů pozemních komunikací, případně první hlavní prohlídku po provedení rekonstrukce mostu.

J. OBRAZOVÉ PŘÍLOHY



OP1 z pravé strany mostu



Pohled zprava



Pohled na OP1 zprava



Pilíř č.1 zprava



Odvodňovač

4.8 Odvodnění

Koroze odvodňovačů. Zanesené odvodňovače.



Podhled na OP2 ve směru staničení



Krajní nosník s římsou



Podhled na nosníky proti směru staničení



Pohled zleva



Koroze ložisek

2.2 Ložiska, klouby

Koroze ložisek. Chybí kotevní šrouby na všech ložiscích.



DSC_0878.JPG



Ložisko

2.2 Ložiska, klouby

Koroze ložisek. Chybí kotevní šrouby na všech ložiscích.



Koroze odvodňovače

4.8 Odvodnění

Koroze odvodňovačů. Zanesené odvodňovače.



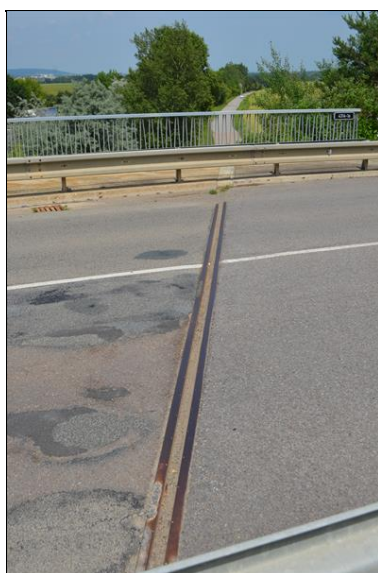
Římsa



Římsa pravá



Pohled ve směru staničení



Zanesený mostní závěr

3 svršek

Zanesený mostní závěr, vydrolený, či převrstvený živičný povrch. Výtlučky ve vozovce. Obnažená výztuž chodníků. Vzdávající vegetace, chodníky porostlé mechem.



Koroze zábradlí

4 Vybavení

Popraskaná dobetonávka sloupků zábradlí a svodidel. Místy velká koroze zábradlí - vodorovné spodní profily. Koroze spojovacího materiálu svodidel.



Koroze spojovacího materiálu svodidel

4 Vybavení

Popraskaná dobetonávka sloupků zábradlí a svodidel. Místy velká koroze zábradlí - vodorovné spodní profily. Koroze spojovacího materiálu svodidel.



Ukotvení zábradlí

4 Vybavení

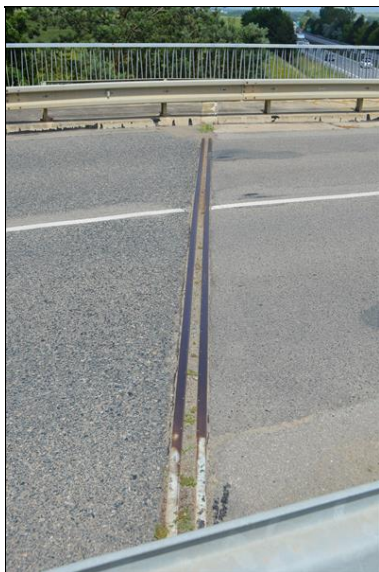
Popraskaná dobetonávka sloupků zábradlí a svodidel. Místy velká koroze zábradlí - vodorovné spodní profily. Koroze spojovacího materiálu svodidel.



Koroze zábradlí

4 Vybavení

Popraskaná dobetonávka sloupků zábradlí a svodidel. Místy velká koroze zábradlí - vodorovné spodní profily. Koroze spojovacího materiálu svodidel.



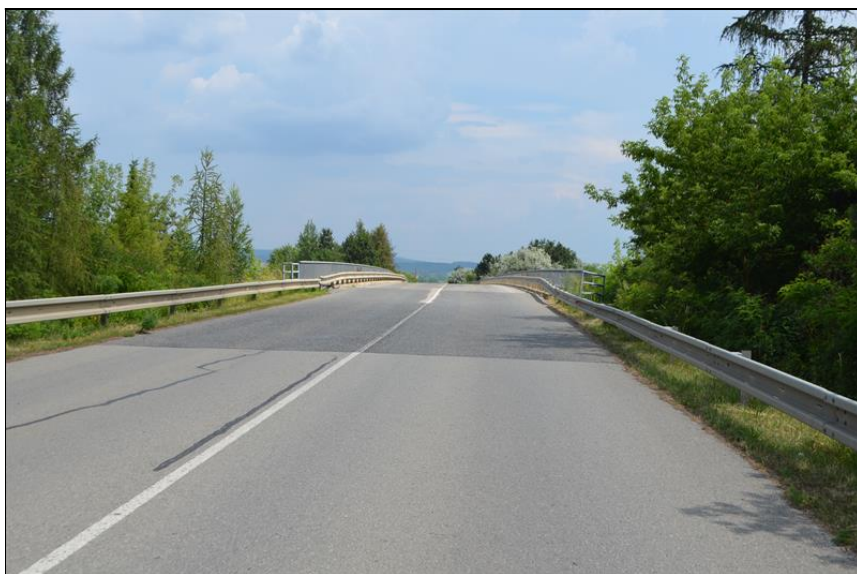
Zanesený mostní závěr

3 svršek

Zanesený mostní závěr, vydrolený, či převrstvený živičný povrch. Výtluky ve vozovce. Obnažená výztuž chodníků. Vzdávající vegetace, chodníky porostlé mechem.



Evidenční číslo mostu



Pohled proti směru staničení



Napojení chodníku



Ložiska

2.2 Ložiska, klouby

Koroze ložisek. Chybí kotevní šrouby na všech ložiscích.



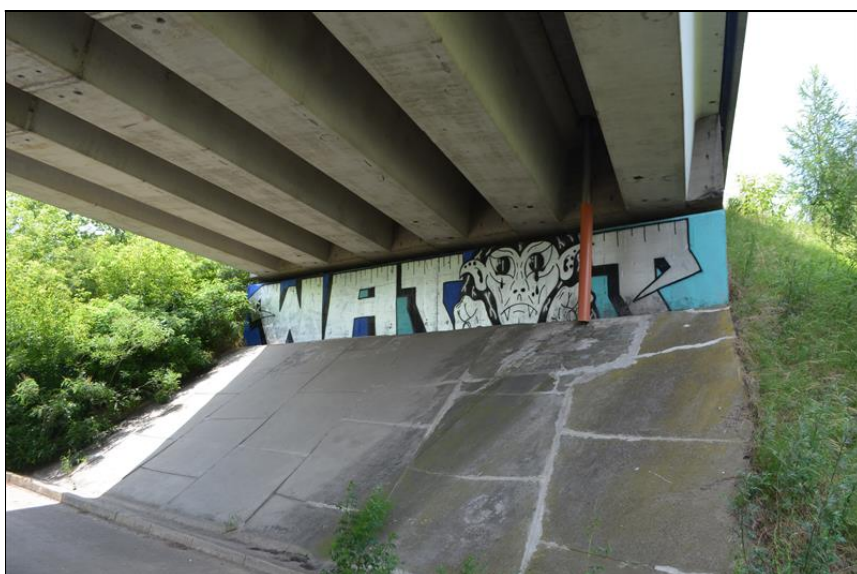
Obnažená výztuž u odvodňovače



Detail prostupu odvodnění skrz nosnou konstrukci



Pohled na pilíře č.2 proti staničení



Pohled na OP2



Koroze zábradlí



Vpust'



Podélné trhliny ve vozovce

3 svršek

Zanesený mostní závěr, vydrolený, či převrstvený živičný povrch. Výtluky ve vozovce. Obnažená výztuž chodníků. Vzdávající vegetace, chodníky porostlé mechem.



Podélné trhliny ve vozovce

3 svršek

Zanesený mostní závěr, vydrolený, či převrstvený živičný povrch. Výtlučky ve vozovce. Obnažená výztuž chodníků. Vyrůstající vegetace, chodníky porostlé mechem.



Detail korodujícího zábradlí

4 Vybavení

Popraskaná dobetonávka sloupků zábradlí a svodidel. Místy velká koroze zábradlí - vodorovné spodní profily. Koroze spojovacího materiálu svodidel.



Vpust'

4.8 Odvodnění

Koroze odvodňovačů. Zanesené odvodňovače.



Zarostlý mostní skluz



Napojení svodidel a chodníku

3 svršek

Zanesený mostní závěr, vydrolený, či převrstvený živičný povrch. Výtlučky ve vozovce. Obnažená výztuž chodníků. Vzdávající vegetace, chodníky porostlé mechem.



Úložný práh na OP2



Inženýr Pohanka zadumaně kouká na most



Svislá trhlina na OP2



Úložný práh na OP2