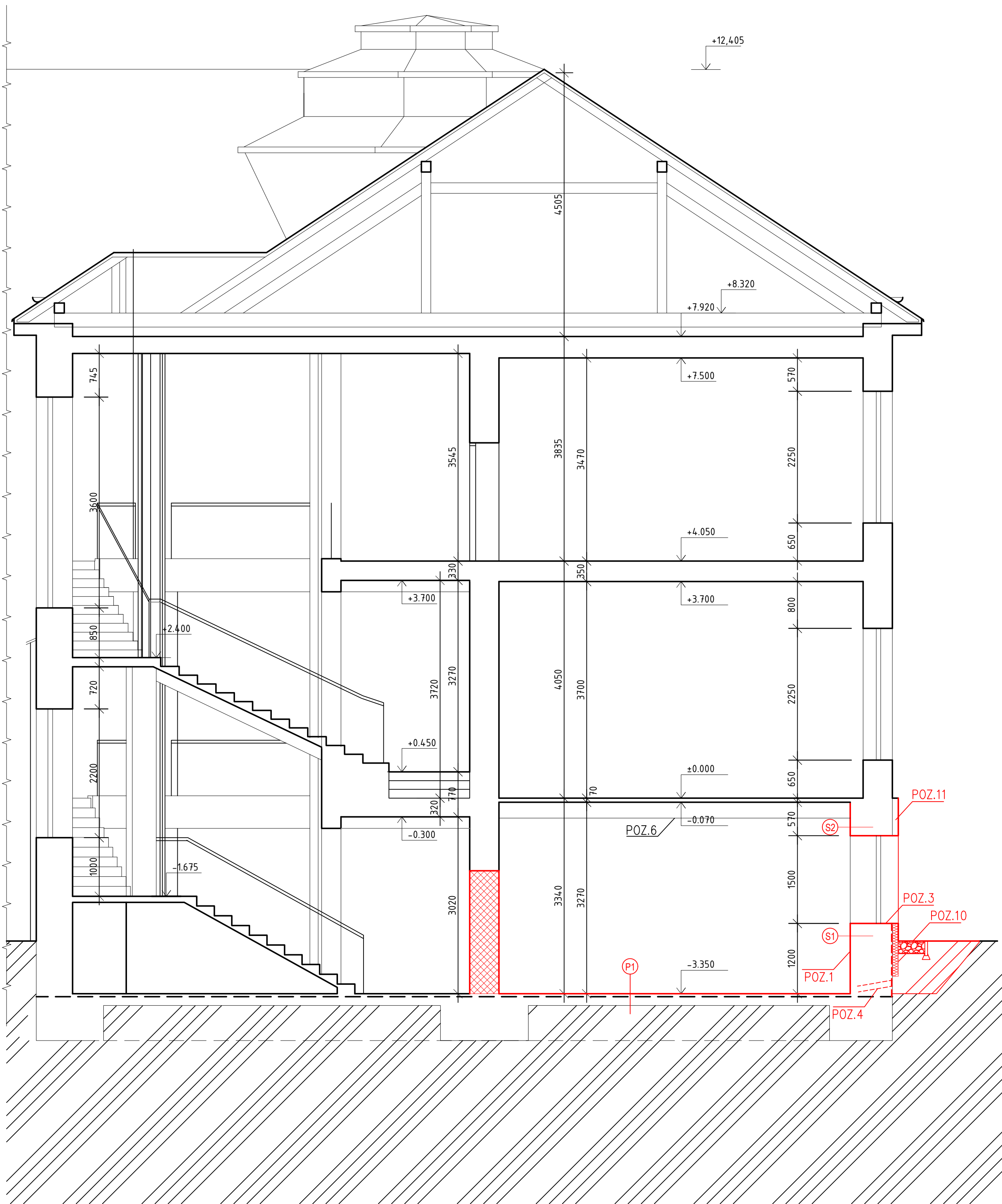


ŘEZ A-A'-NOVÝ STAV



SKLADBY KONSTRUKCÍ:

- S1
- Vnitřní malba
 - Sanační omítka štuková
 - Sanační omítka jádrová
 - Sanační omítka vyrovnávací
 - Sanační omítka podhoz
 - CPP
 - Stávající omítka
 - Lokální vyrovnání
 - Penetrace cementová malta+vodotěsná krystalizační přísada
 - Bitumenová izolace
 - lepidlo na bázi bitumenu
 - XPS
 - stěrková hmota vč. výztuže
 - penetrace
 - tenkovrstvá silikonová omítka
- tl. 3mm
- tl. 20-25mm
- tl. cca 15mm(dle potřeby)
- tl. cca 30mm
- tl. 4 mm
- tl. 40-80mm
- tl.cca 5mm

- S2 (nad 1,5m)
- Vnitřní malba
 - Štuk
 - Jádrová omítka
 - Vyrovnávací omítka
 - Omítkový podhoz
 - CPP
 - stávající omítka
 - lepicí hmota
 - EPS 70F/minerální izolace
 - stěrková hmota vč. výztuže
 - penetrace
 - tenkovrstvá omítka
- tl. 3mm
- tl. 20mm
- tl. cca 15mm (dle potřeby)
- tl. cca 30mm

- P1
- PVC (vyšší zátěž)
 - Lepidlo
 - Penetrace
 - Samonivelační stěrka
 - Adhezni můstek
 - Očištění, lokální vyrovnání, sešití atd.
 - Stávající betonové konstrukce
 - HI
 - Beton
 - zemina/kamenivo
- tl. cca 3mm
- tl. 5-20mm
- tl. cca 70mm
- tl.cca 100mm

- P1.1
- Keramická dlažba
 - Flexibilní lepidlo
 - Tekutá HI
 - Penetrace
 - Samonivelační stěrka
 - Adhezni můstek
 - Očištění, lokální vyrovnání, sešití atd.
 - Stávající betonové konstrukce
 - HI
 - Beton
 - zemina/kamenivo
- tl. 9mm
- tl. 6mm
- tl. 5-20mm
- tl. cca 70mm
- tl.cca 100mm

LEGENDA MATERIÁLŮ:

- STÁVAJÍCÍ KONSTRUKCE
- NOVÉ STAVEBNÍ KONSTRUKCE
- POROBETONOVÉ TVÁRNICE TL.150 mm
- OKAPOVÝ CHODNÍK-KAČÍREK
- XPS
- HYDROIZOLACE

POZNÁMKY:

POZN. č.1 PROVEDENÍ NOVÝCH OMÍTEK PO CELÉ VÝŠCE+SANAČNÍ OMÍTKA DO VÝŠKY 1,5m VIZ. SKLADBA S1 a S2

POZN. č.2 HLAVNÍ UZÁVĚR VODY

POZN. č.3 NOVÉ VENKOVNÍ A VNITŘNÍ PARAPETY

POZN. č.4 VODOROVNÁ INJEKTÁŽ, VE DVOU ŘADÁCH

POZN. č.5 ZPĚTNÁ MONTÁŽ OTOPNÝCH TĚLES

POZN. č.6 STÁVAJÍCÍ TRÁMOVÝ STROP

POZN. č.7 POŽÁRNÍ HYDRANT

POZN. č.8 GABIONOVÁ ZEď

POZN. č.9 SCHODIŠTĚ PROVEDENO Z BETONOVÉ DLAŽBY, OPŘENÉ DO ZAHRADNÍHO OBRUBNÍKU

POZN. č. 10 PO DOKONČENÍ SANAČNÍCH ÚPRAV PŘELOŽENÍ OKAPOVÉHO CHODNÍKU, ZAHRADNÍ OBRUBNÍK NOVÝ

POZN. č.11 STÁVAJÍCÍ SOKL - KÁMEN

INFORMACE:

SAMOSTATNĚ JSOU ŘEŠENY DÍLCI PROJEKTY PROFESÍ A SPECIALIZACÍ

PŘI REALIZACI JAKÉKOLIV DÍLCÍ ČÁSTI OBJEKTU JE NUTNÉ POUŽÍVAT KOMPLETNÍ DOKUMENTACI VČETNĚ VŠECH PŘÍLOH

STYK OKNA S OMÍTKOU BUDE ŘEŠEN POMOCÍ NAPOJOVACÍ APU LIŠTY (I+E)

U VŠECH OBVODOVÝCH STĚN Z VNITŘNÍ STRANY NA CELOU VÝŠKU STĚNY BUDOU PROVEDENY NOVÉ OMÍTKY (MIMO SOCIÁLNÍ ZAŘÍZENÍ A HLAVNÍ SCHODIŠTĚ). DO VÝŠKY 1,5m BUDOU SANAČNÍ OMÍTKY. VNITŘNÍ STĚNY BUDOU LOKÁLNĚ OPRAVENY.

V MÍSTĚ SANAČNÍCH OMÍTEK SE NEBUDE POUŽÍVAT SÁDRA PRO PŘÍPOJENÍ ELEKTROINSTALACÍ

DALŠÍ POTŘEBNÉ INFORMACE - VIZ ČÁST DOKUMENTACE D1 VČETNĚ VÝPISU PRVKŮ/KNIHY STANDARDŮ

POZNÁMKA OBECNÁ:

VZHLEDEM K CELKOVÉ NEROVNOSTI, NEPRÁVÝCH ÚHLŮ, JEDNOTLIVÝCH MÍSTNOSTÍ, ODKLON OD SVISLICE, NĚKTERÝCH NEPŘÍSTUPNÝCH MÍST atp. MŮŽE DOCHÁZET K JEDNOTLIVÝM ODCHYLKÁM OPROTI ZAMĚŘENÉMU STÁVAJÍCÍMU STAVU. V JEDNOTLIVÝCH MÍSTNOSTECH MŮŽE TATO ODCHYLKA BÝT AŽ 5%. PŘÍZPUSOBENO DLE NÁVAZNOSTI NA OSTATNÍ KONSTRUKCE.

DĚLKA A VÝŠKA JEDNOTLIVÝCH STUPNŮ SE LIŠÍ - V PD PŘÍZPUSOBENY DLE NÁVAZNOSTI NA OSTATNÍ KONSTRUKCE, VIZ JEDNOTLIVÁ PODLAŽÍ.

STYKY RŮZNÝCH MATERIÁLŮ PŘETÁHNOUT PLETIVEM/PERLINKOU

DRÁŽKY VE ZDIVU PRO INSTALACE BUDOU VYFRÉZOVÁNY, PO MONTÁŽI ZCELA VYPLNIT A VYZTUŽIT PERLINKOU

ZA PŘÍPADNÉ ZMĚNY OPROTI SCHVÁLENÉ PROJEKTOVÉ DOKUMENTACÍ, KTERÉ NEBUDOU POTVRZENY/SCHVÁLENY GENERÁLNÍM PROJEKTANTEM STAVBY, NENESE GENERÁLNÍ PROJEKTANT ŽÁDNOU ZODPOVĚDNOST

+0,000=184,65 m n.m, B.p.v / SOUŘADNICOVÝ SYSTÉM S-JTSK

název a místo stavby: Rekonstrukce suterénu budovy Gymnázia Židlochovice			
k.ú Židlochovice, parc.č.890/1, 892			
investor: Gymnázium Židlochovice, příspěvková organizace Tyršova 400, 667 01 Židlochovice Zastoupena: Mgr. Jan Vybíral, ředitel			
část: D.1.1 Architektonicko stavební řešení			
zodpovědný projektant: Ing. Richard Vala , ČKAIT 1006753			
vypracoval: Eliška Rousová			
stupeň dokumentace: DUR+DSP			
výkres: ŘEZ A-A' - NOVÝ STAV			
měřítko: 1:50	datum: ÚNOR 2022	formát: A1	
číslo výkresu: D.1.1.08			