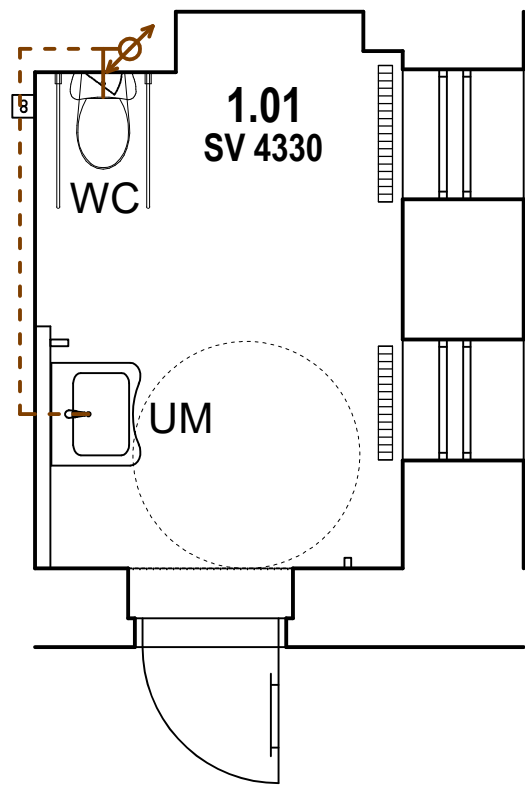







BEZBARIÉROVÉ WC
M 1:50



LEGENDA MÍSTNOSTÍ

Ozn.	Název místnosti	Plocha [m²]
1.01	Bezbariérové WC	4,10

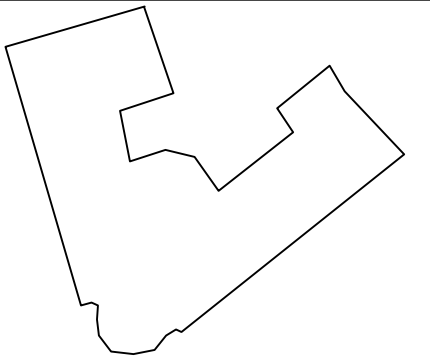
LEGENDA ZNAČENÍ

-  STÁVAJÍCÍ STOUPACÍ POTRUBÍ SPLAŠKOVÉ KANALIZACE, POLOHA ORIENTAČNÍ
-  KANALIZACE SPLAŠKOVÁ DN 50, POLYPROPYLEN HT
-  KANALIZACE SPLAŠKOVÁ DN 110, POLYPROPYLEN HT
-  UM POLOHA PRO UMÝVÁTKO
-  WC POLOHA PRO WC

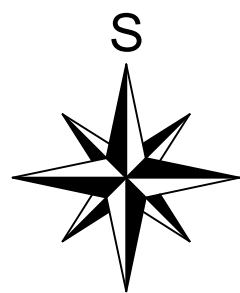
REVIZE


Index	Datum	Změna	Jméno

SCHÉMA OBJEKTU



ORIENTACE SCHÉMATU



 **QUALITY GROUP**

Projekty | Realizace | Projektový management
info@qualitygroup.cz | www.qualitygroup.cz
STAVTE CHYTŘE

STAVBA

**MODERNIZACE ODBORNÝCH UČEBEN
A BEZBARIÉROVOST**

MÍSTO STAVBY
Komenského 16/5
Vyškov
682 01

K.Ú.: Vyškov [788571]
OKRES: Vyškov
KRAJ: Jihomoravský

GENERÁLNÍ PROJEKTANT
Quality Group s.r.o., Příkop 843/4, 602 00 Brno
IČ: 08879737, DS: yuvn5s8
HLAVNÍ INŽENÝR PROJEKTU
Ing. Jiří Šoltés, jiri.soltes@qualitygroup.cz, tel.: +420 736 105 226
ZPRACOVATEL ODBORNÉ ČÁSTI
Karel Absolín
tel.: -
e-mail: karel.absolin@qualitygroup.cz

AUTORIZACE

STAVEBNÍK - INVESTOR
Gymnázium a SOŠ zdravotnická a ekonomická Vyškov, příspě. org.
Komenského 16/5
682 01 Vyškov
IČO: 00559270

Č. SMLOUVY INVESTORA
Č. SMLOUVY PROJEKTANTA
P-21-061-000

ODBORNÁ ČÁST
Zdravotně technické instalace
OBJEKT

DATUM
06/2022
MĚŘÍTKO
1:50

PARÉ

NÁZEV DOKUMENTU
PŮDORYS KANALIZACE 3

KÓD ELEKTRONICKÉ VERZE DOKUMENTU

stavba	stupeň	část	výkres	profese	název dokumentu	revize
Učebny	DSP	D.101.04	07	ZTI	Půdorys - K3	00