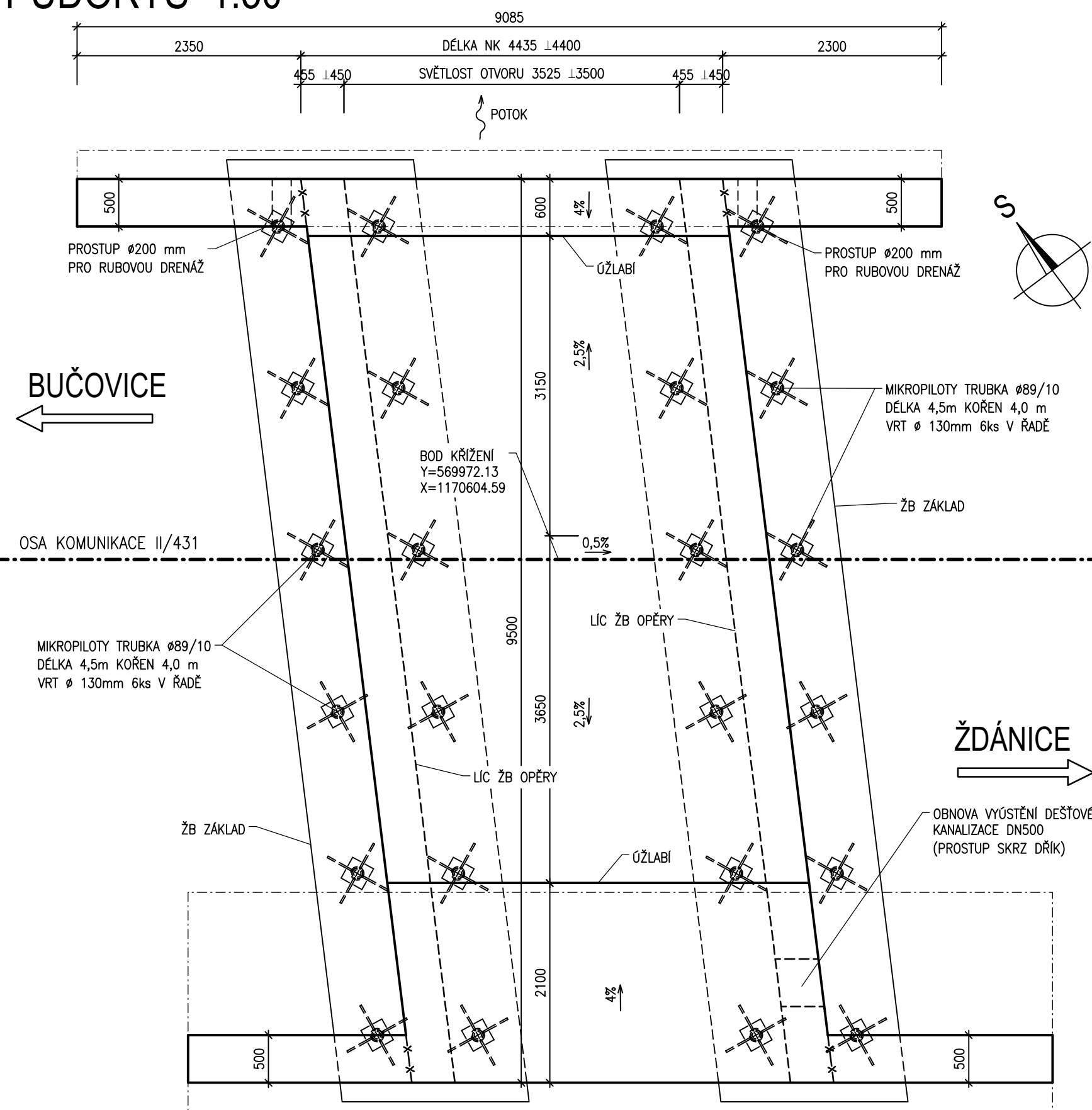


# TVAR RÁMOVÉ KONSTRUKCE

## PŮDORYS 1:50



## MATERIÁL

BETONY BUDOU PROVEDENY DLE ČSN EN 206

### KONSTRUKČNÍ BETONY:

ŽB ZÁKLADY	<b>C30/37</b>	XF2, XD1, XC4	(CZ,F.1.2) – Cl 0,2; D <sub>max</sub> 22 – S3
ŽB KŘÍDLA	<b>C30/37</b>	XF2, XD1, XC4	(CZ,F.1.2) – Cl 0,2; D <sub>max</sub> 22 – S3
ŽB OPĚRY	<b>C30/37</b>	XF2, XD1, XC4	(CZ,F.1.2) – Cl 0,2; D <sub>max</sub> 22 – S3
ŽB PŘÍČEL	<b>C30/37</b>	XF2, XD1, XC4	(CZ,F.1.2) – Cl 0,2; D <sub>max</sub> 22 – S3

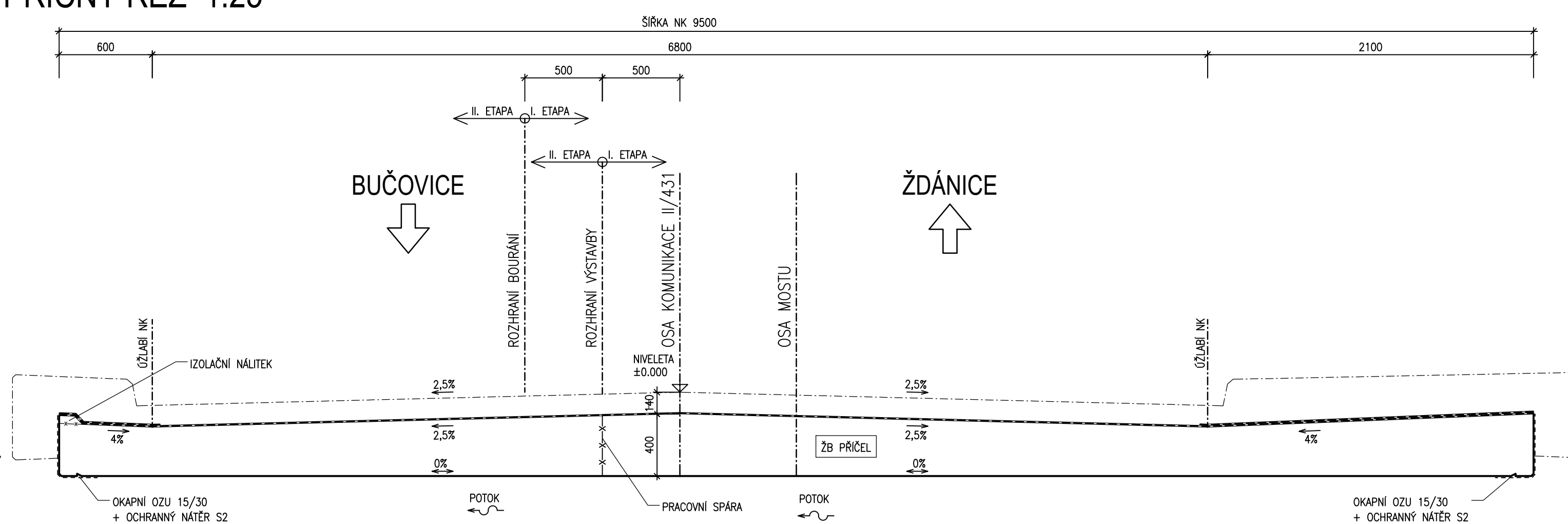
OSTATNÍ BETONY:

PODKLADNÍ BETON OPĚR	<b>C12/15n X0</b>	(CZ,F.1.2) – Cl 1,0; D <sub>max</sub> 22 – S3
PODKLADNÍ BETON POD RUB. DRENÁŽ	<b>C12/15n X0</b>	(CZ,F.1.2) – Cl 1,0; D <sub>max</sub> 22 – S3

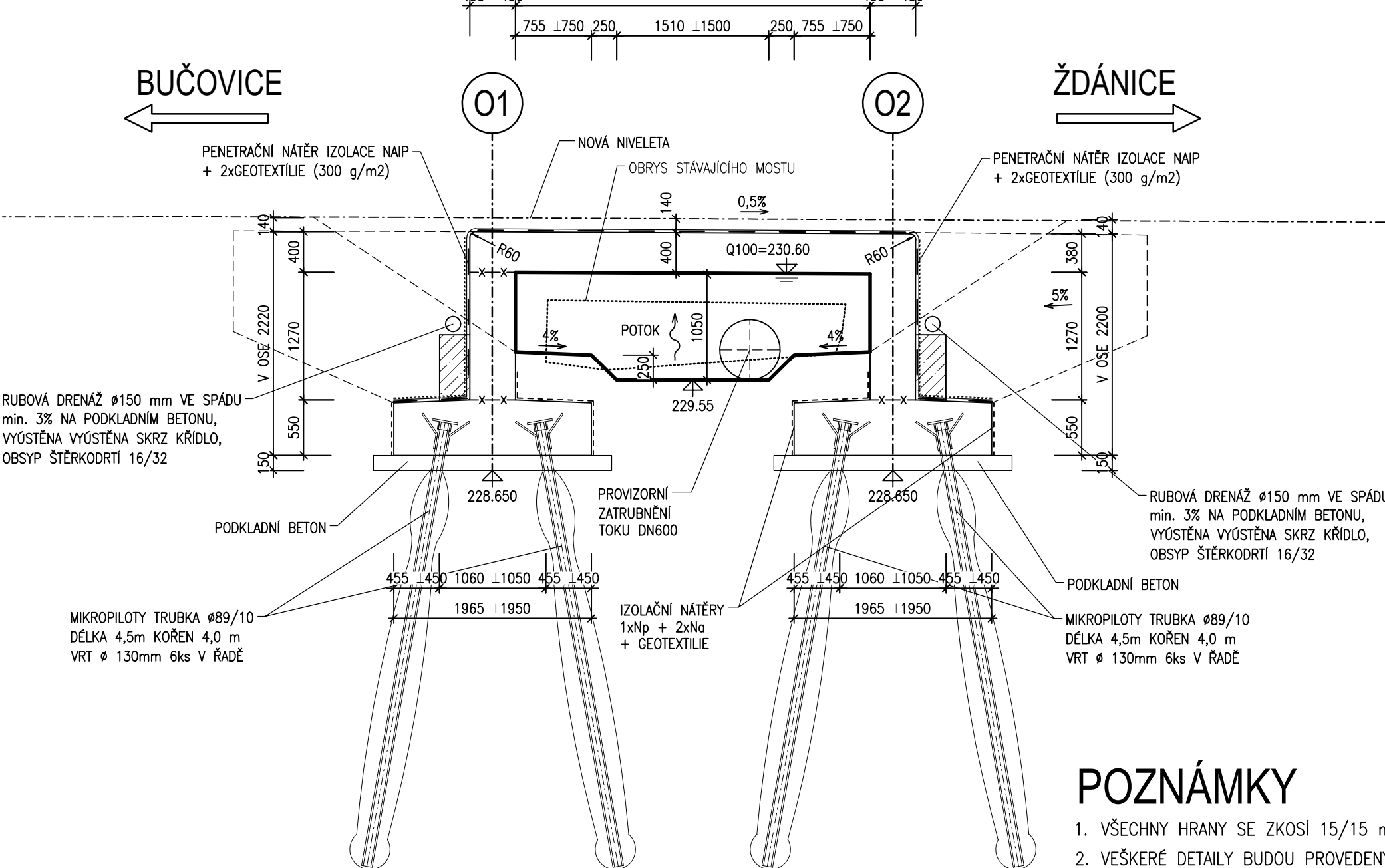
VÝZTUŽ:  
BETONÁŘSKÁ VÝZTUŽ

**B500 B**

## PŘÍČNÝ ŘEZ 1:25



## PODÉLNÝ ŘEZ 1:50



## POZNÁMKY


1. VŠECHNY HRANY SE ZKOSÍ 15/15 mm, NENÍ-LI UVEDENO JINAK
2. VŠEKERÉ DETAILY BUDOU PROVEDENY DLE PŘÍSLUŠNÝCH VL, POKUD NEJSOU ROZKRESLENY V PROJEKTOVÉ DOKUMENTACI
3. BETONY BUDOU PROVEDENY DLE ČSN EN 206
4. BETON JE NUTNÉ V POČATEČNÍCH FÁZÍCH TUHNUTÍ A TVRDNUTÍ ŘÁDNĚ OŠETŘOVAT A OCHRAŇOVAT PŘED KLIMATICKÝMI VLIVY
5. ZHOTOVITEL JE POVINEN PRO VŠECHNY ZEMĚMĚŘICKÉ PRÁCE POSTUPOVAT DLE TKP KAP. 1, ODS. 1.6.3

AKCE	II/431 Kloboučky, most 431-009
OBJEDNATEL	<p>SPRÁVA A ÚDRŽBA SILNIC JIHOMORAVSKÉHO KRAJE</p> <p>Žerotínovo náměstí 449/3, 602 00 Brno</p> <p>Stavbu zajišťuje Oblast Střed Ořechovská 541/35, 619 00 Brno</p>
ZHOTOVITEL	<p>SPOLEČNOST "S-P-S"</p> <div>    </div> <p>HLAVNÍ INŽENÝR PROJEKTU ING. MARTIN ŘEHULKA</p>

D  
SO201

SOUŘADNICOVÝ SYSTÉM : S-JTSK  
VÝŠKOVÝ SYSTÉM : Bpv

# PDPS

VEDOUcí PROJEKTANT	Ing. Martin ŘEHULKA	<i>Do P. L. L. L.</i>	 <b>PRIS</b> PROJEKČNÍ KANCELÁŘ PRIS spol. s r. o. OSOVA 20, 625 00 BRNO
ZODPOVĚDNÝ PROJEKTANT	Ing. Rostislav OTEVŘEL	<i>Ro</i>	
VYPRACOVAL	Ing. Rostislav OTEVŘEL	<i>Ro</i>	
KONTROLOVAL	Ing. Jiří ŠRUBAŘ	<i>Šrubař</i>	
KRAJ JIHOOMORAVSKÝ	INVESTOR	SÚS JmK, p.o.k.	DATUM 4/2023 FORMÁT 8 A4 MĚŘÍTKO 1:50, 25 ÚČEL PDPS ČÍS. ZAKÁZKY 22054 ARCHIVNÍ ČÍS. 201_07_TRA.dwg
NÁZEV AKCE	II/431 Kloboučky, most 431-009 SO 201 Most ev.č. 431-009		ČÍS. SOUPRAVY PŘÍLOHA
NÁZEV OBJEKTU			TVAR RÁMOVÉ KONSTRUKCE 7
NÁZEV PŘÍLOHY			